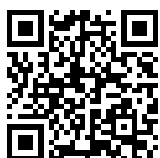




# X5 M50d



Twój BMW online

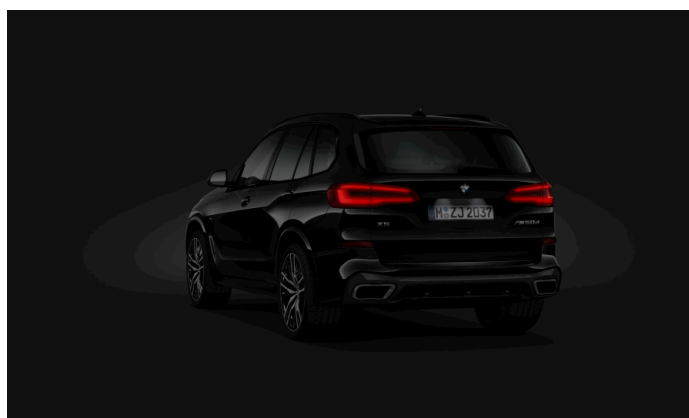
Link to the web configurator loaded with your configuration

**Go to your configurator** >

# WNĘTRZE



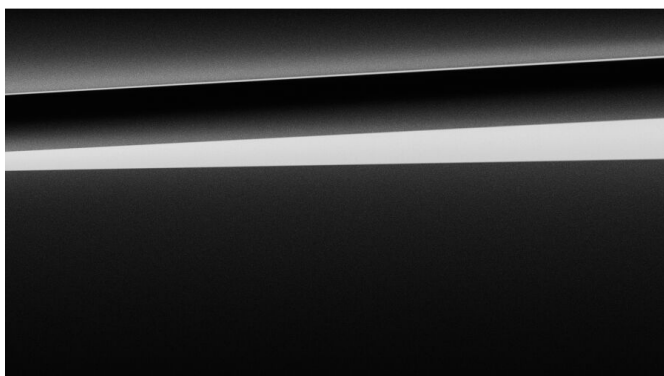
# WNĘTRZE



# SZCZEGÓŁY SAMOCHODU

**X5 M50d**

-



**BLACK SAPPHIRE METALLIC**

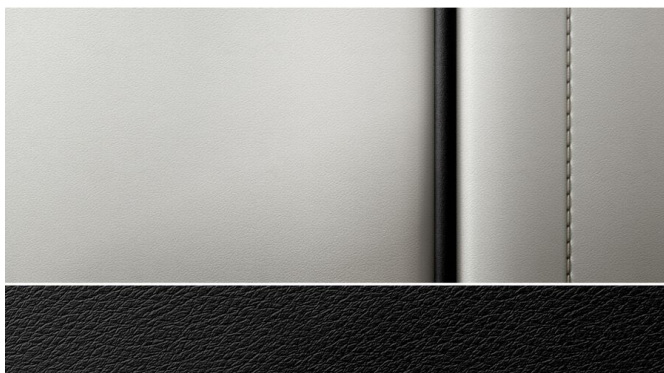
475

-

-

-

-



**BMW INDI. ERW. LED.**

**ELFENBEINWEISS**

VAEW

-

-

-

-

WYBRANE OPCJE

-

**ŁĄCZNA CENA BRUTTO**

- [1]

# WYPOSAŻENIE DODATKOWE



**22" M LT/A.W.DO.SP.742 M BICO. MT**  
1PA

Standard



**ACOUSTIC COMFORT GLAZING**  
3KA

Standard



**ACTIVE GUARD PLUS**  
5AQ

Standard



**ACTIVE PROTECTION**  
5AL

Standard



**ACTIVE PROTECTION FOR PEDESTRIANS**  
8TF

Standard



**ADAPTIVE LED HEADLIGHT**  
552

Standard



**ADAPTIVES M FAHRWERK PROFESSIONAL**  
2VW

Standard



**ALARM SYSTEM**  
302

Standard



**AMBIENT LIGHT**  
4UR

Standard



**AUT.AIR CONDITIONING 4-ZONE CONTROL**  
4NB

Standard



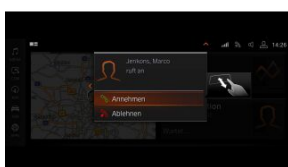
**AUTOM. HIGH-BEAM HEADLIGHTS CONTROL**  
5AC

Standard



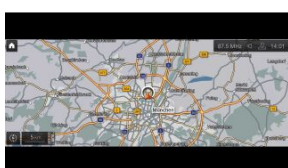
**BMW DISPLAY KEY**  
3DS

Standard



**BMW GESTURE CONTROL**  
6U8

Standard



**BMW LIVE COCKPIT PROFESSIONAL**  
6U3

Standard



**BMW.I.INT.TRIM PIANO FINISH BLACK**  
4ML

Standard



**BOWERS&WILKINS DIAMOND SURROUND S**  
6F1

Standard



**CO2 CONTENT**  
1CB

Standard



**COMFORT ACCESS SYSTEM**  
322

Standard



**COMFORT SEATS, ELECTRIC. ADJUSTABLE**  
456

Standard



**CONNECTED PACKAGE PROFESSIONAL I**  
6C3

Standard



**CONNECTEDDRIVE SERVICES**  
6AK

Standard



**DRIVING ASSISTANT PROFESSIONAL**  
5AU

Standard



**EMERGENCY WHEEL**  
300

Standard



**EU SPECIFIC ADDITIONAL EQUIPMENT**  
230

Standard



**EXPANDED EXTERIOR MIRROR PACKAGE**  
4T8

Standard



**EXTERNAL SKIN PROTECTION**  
9AA

Standard



**FLOOR MATS, VELOUR**  
423

Standard



**GLASSAPPLICATION CRAFTED CLARITY F.I**  
4A2

Standard





**HEAD UP DISPLAY**  
610

Standard



**HEAT KOMFORT PACKAGE FRONT**  
4HB

Standard



**IND. INSTRUMENT FINISHED IN LEATHE**  
4M5

Standard



**INTEGRAL ACTIVE STEERING**  
2VH

Standard



**LANGUAGE VERSION POLISH**  
8A1

Standard



**LED-FOG LIGHTS**  
5A1

Standard



**LEGAL EMERGENCY CALL**  
6AF

Standard



**LOCKING WHEEL BOLTS**  
2PA

Standard



**LUGGAGE COMPARTMENT NET**  
413

Standard



**LUGGAGE COMPARTMENT PACKAGE**  
418

Standard



**M AERODYNAMICS PACKAGE**  
715

Standard



**M ANTHRACITE HEADLINER**  
775

Standard



**M HIGH-GLOSS SHADOW LINE**  
760

Standard



**M LEATHER STEERING WHEEL**  
710

Standard



**M ROOF RAILS HIGH-GLOSS SHADOW LINE**  
3MC

Standard



**M SPORT DIFFERENTIAL**  
2T4

Standard



**M SPORTBRAKE**  
2NH

Standard



**M SPORTS EXHAUST SYSTEM**  
1MA

Standard



**MASSAGE FUNCTION FOR DRIVER AND PAS**  
4T7

Standard



**OELSERVICE INT. 25.000 KM/24 MONTHS**  
8KB

Standard



**PANORAMA GLASS ROOF SKY LOUNGE**  
407

Standard



**PARKING ASSISTANT PLUS**  
5DN

Standard



**POLISH / ON-BOARD DOCUMENTATION**  
8AT

Standard



**REFRIGERANT**  
8R9

Standard



**REPAIR INCLUSIVE 3/200**  
7CG

Standard



**ROLLER SUNBLIND, REAR SIDE WINDOWS**  
417

Standard



**SEAT HEATING FRONT AND REAR**  
4HA

Standard



**SERVICE INCLUSIVE 5/100**  
7NH

Standard



**SHIPPING PROTECTION PACKAGE**  
925

Standard



**SOFT CLOSE AUTOMATIC SYSTEM FOR DOORS**  
323

Standard



**SPEEDOMETER WITH KILOMETER READING**  
548

Standard



**SPORT AUTOMATIC TRANSMISSION**  
2TB

Standard



**SUN PROTECTION GLAZING**  
420

Standard



**TELEPHONY WITH WIRELESS CHARGING**  
6NW

Standard



**TELESERVICES**  
6AE

Standard



**TRAVEL&COMFORT SYSTEM**  
4FL

Standard



**TYRE PRESSURE INDICATOR**  
2VB

Standard



**WARNING TRIANGLE**  
428

Standard



**WIFI HOTSPOT**  
6WD

Standard

# DANE TECHNICZNE

---

- Moc maksymalna: 294 kW (400 KM) / 4400-4400 obr/min
  - Moment obrotowy: 760 Nm / 2000-3000 obr/min
  - Przyspieszenie 0-100 km/h: 5.2 s
  - Prędkość maksymalna: 250 km/h
  - Szerokość z lusterkami / bez lusterek: 2218 (2004) mm
  - Wysokość: 1745 mm
  - Długość: 4922 mm
  - Zwis przedni / tylny: 874 mm / 1073 mm
  - Masa własna EU (z uwzględnieniem 75kg kierowcy): 2350 kg
  - Masa własna (bez kierowcy): 2275 kg
  - Dopuszczalna masa całkowita: 3010 kg
  - Pojemność bagażnika za 2. rzędem siedzeń: 650 l
  - Maksymalna pojemność bagażnika: 1870 l
  - Pojemność zbiornika: 80 l
  - Zalecany rodzaj paliwa: Diesel
  - Pojemność skokowa: 2993 cm<sup>3</sup>
  - Przełożenie układu kierowniczego: 16.4
  - Silnik: B57D30S0
  - Cylindry: 6
  - Stopień sprężania: 16:1
  - Pojemność akumulatora 12 V: 90 - 105 Ah
  - Ładowność: 735 kg
  - DMC przyczepy z hamulcem: 2700 / 2700 kg
  - DMC przyczepy bez hamulca: 750 kg
  - Obciążenie haka: 140 kg
  - Promień skrętu: 12.6 m
-

# EMISJA SPALIN

---

## EMISJA CO<sub>2</sub>[3]

|               |                            |
|---------------|----------------------------|
| Niska         | 258,0 CO <sub>2</sub> g/km |
| Średnia       | 221,0 CO <sub>2</sub> g/km |
| Wysoka        | 198,0 CO <sub>2</sub> g/km |
| Bardzo wysoka | 230,0 CO <sub>2</sub> g/km |
| Cykl mieszany | 222,0 CO <sub>2</sub> g/km |

Dane wg cyklu pomiarowego  
WLTP

## ZUŻYCIE PALIWA[2]

|               |              |
|---------------|--------------|
| Niska         | 9,8 l/100 km |
| Średnia       | 8,4 l/100 km |
| Wysoka        | 7,6 l/100 km |
| Bardzo wysoka | 8,8 l/100 km |
| Cykl mieszany | 8,5 l/100 km |



# INFORMACJE PRAWNE

---

Dołożono wszelkich starań, aby zagwarantować dokładność przedstawionych informacji, ale nie przyjmuje się odpowiedzialności za ewentualne błędy lub przeoczenia.

[1] Zmiany cen i wyposażenia zastrzeżone.

[2] Zużycie paliwa w litrach na 100 km.

[3] Wskazane dane dotyczące zużycia paliwa oraz emisji CO<sub>2</sub> zostały ustalone na podstawie nowej procedury WLTP określonej w Rozporządzeniu (UE) 2017/1151 z dnia 1 czerwca 2017 r. uzupełniające rozporządzenie (WE) nr 715/2007 Parlamentu Europejskiego i Rady w sprawie homologacji typu pojazdów silnikowych w odniesieniu do emisji zanieczyszczeń pochodzących z lekkich pojazdów pasażerskich i użytkowych oraz w sprawie dostępu do informacji dotyczących naprawy i utrzymania pojazdów w brzmieniu obowiązującym w chwili udzielenia homologacji.

---