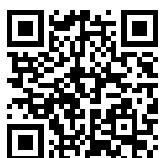




X3 xDrive20d



Twój BMW online

Link to the web configurator loaded with your configuration

Go to your configurator >

WNĘTRZE



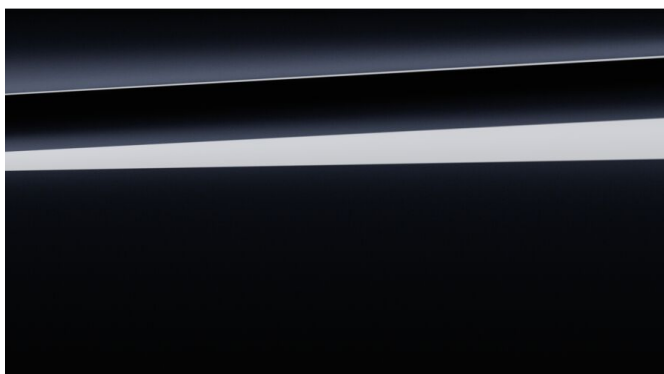
WNĘTRZE



SZCZEGÓŁY SAMOCHODU

X3 xDrive20d

-



CARBONSCHWARZ METALLIC

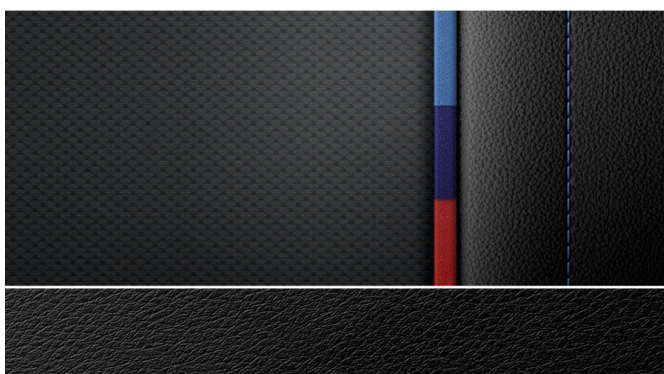
416

-

-

-

-



STOFF/LEDER VERNASCA/

SCHW.KONTR.BLA

BWNL

-

-

-

-

WYBRANE OPCJE

-

ŁĄCZNA CENA BRUTTO

- [1]

WYPOSAŻENIE DODATKOWE



19" M LT/A.W.DO.SP.SPOKE 698M
22R

Standard



ACOUSTIC COMFORT GLAZING
3KA

Standard



ACTIVE PROTECTION FOR PEDESTRIANS
8TF

Standard



ADAPTIVE LED HEADLIGHT
552

Standard



ALARM SYSTEM
302

Standard



AMBIENT LIGHT
4UR

Standard



AUTOM. HIGH-BEAM HEADLIGHTS CONTROL
5AC

Standard



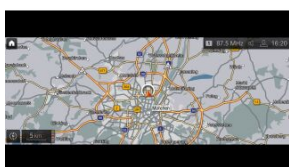
AUTOMATIC AIR CONDITIONING
534

Standard



AUTOMATIC TRANSMISSION W.GEARSHIFT
2TE

Standard



BMW LIVE COCKPIT PLUS
6U2

Standard



CD PLAYER
650

Standard



CO2 CONTENT
1CB

Standard



COMFORT ACCESS SYSTEM
322

Standard



CONNECTED PACKAGE PLUS
6C2

Standard



CONNECTEDDRIVE SERVICES
6AK

Standard



DRIVING ASSISTANT
5AS

Standard



EU SPECIFIC ADDITIONAL EQUIPMENT
230

Standard



EXTERNAL SKIN PROTECTION
9AA

Standard



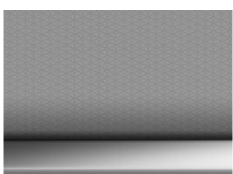
FLOOR MATS, VELOUR
423

Standard



HIFI LOUDSPEAKER SYSTEM
676

Standard



INT.T.FIN.ALU.RHOM.W.HI.T.F.PE.CHR
4K7

Standard



INTELLIGENT EMERGENCY CALL
6AC

Standard



INTERIOR AND EXTERIOR MIRROR PACK
430

Standard



INTERIOR RR VW MIRROR W AUT ANTI-D
431

Standard



LANGUAGE VERSION POLISH
8A1

Standard



LARGER-CAPACITY FUEL TANK
1AG

Standard



LED-FOG LIGHTS
5A1

Standard



LOCKING WHEEL BOLTS
2PA

Standard



LUGGAGE COMPARTMENT NET
413

Standard



LUMBAR SUPPORT DRIVER/FRONT PASSENGER
488

Standard



M AERODYNAMICS PACKAGE
715

Standard



M ANTHRACITE HEADLINER
775

Standard



M HIGH-GLOSS SHADOW LINE
760

Standard



M LEATHER STEERING WHEEL
710

Standard



M ROOF RAILS HIGH-GLOSS SHADOW LINE
3MC

Standard



OELSERVICE INT. 25.000 KM/24 MONTHS
8KB

Standard



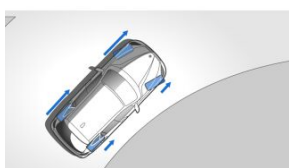
PARKING ASSISTANT
5DM

Standard



PASSENGER AIRBAG DEACTIVATE
5DA

Standard



PERFORMANCE CONTROL
2VG

Standard



POLISH / ON-BOARD DOCUMENTATION
8AT

Standard



REFRIGERANT
8R9

Standard



REPAIR INCLUSIVE 3/200
7CG

Standard



SEAT ADJUSTM., ELECTR. W. MEMORY
459

Standard



SEAT HEATING F DRIVER/FRONT PASSENGER
494

Standard



SELECTION COP RELEVANT VEHICLES
1CA

Standard



SERVICE INCLUSIVE 5/100
7NH

Standard



SHIPPING PROTECTION PACKAGE
925

Standard



SPEEDOMETER WITH KILOMETER READING
548

Standard



SPORT SEATS F DRIVER/FRONT PASSENGER
481

Standard



STANDARD SUSPENSION
225

Standard



STORAGE COMPARTMENT PACKAGE
493

Standard



SUN PROTECTION GLAZING
420

Standard



TELESERVICES
6AE

Standard



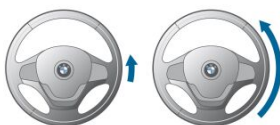
TYRE PRESSURE INDICATOR
2VB

Standard



TYRE REPAIR KIT
2VC

Standard



VARIABLE SPORTS STEERING
2VL

Standard



WARNING TRIANGLE
428

Standard



MODEL M SPORT
7LF

0,00 zł

EMISJA SPALIN

EMISJA CO₂[3]

Niska	195,0 CO ₂ g/km
Średnia	160,0 CO ₂ g/km
Wysoka	152,0 CO ₂ g/km
Bardzo wysoka	173,0 CO ₂ g/km
Cykl mieszany	167,0 CO ₂ g/km

Dane wg cyklu pomiarowego
WLTP

ZUŻYCIE PALIWA[2]

Niska	7,4 l/100 km
Średnia	6,1 l/100 km
Wysoka	5,8 l/100 km
Bardzo wysoka	6,6 l/100 km
Cykl mieszany	6,4 l/100 km

INFORMACJE PRAWNE

Dołożono wszelkich starań, aby zagwarantować dokładność przedstawionych informacji, ale nie przyjmuje się odpowiedzialności za ewentualne błędy lub przeoczenia.

[1] Zmiany cen i wyposażenia zastrzeżone.

[2] Zużycie paliwa w litrach na 100 km.

[3] Wskazane dane dotyczące zużycia paliwa oraz emisji CO₂ zostały ustalone na podstawie nowej procedury WLTP określonej w Rozporządzeniu (UE) 2017/1151 z dnia 1 czerwca 2017 r. uzupełniające rozporządzenie (WE) nr 715/2007 Parlamentu Europejskiego i Rady w sprawie homologacji typu pojazdów silnikowych w odniesieniu do emisji zanieczyszczeń pochodzących z lekkich pojazdów pasażerskich i użytkowych oraz w sprawie dostępu do informacji dotyczących naprawy i utrzymania pojazdów w brzmieniu obowiązującym w chwili udzielenia homologacji.
