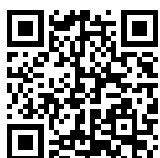




X5 xDrive25d



Twój BMW online

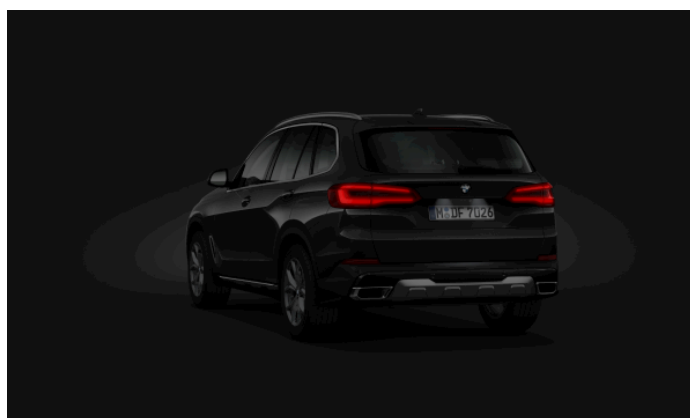
Link to the web configurator loaded with your configuration

Go to your configurator >

WNĘTRZE



WNĘTRZE



SZCZEGÓŁY SAMOCHODU

X5 xDrive25d

283 900,00 zł

xLine
7HW

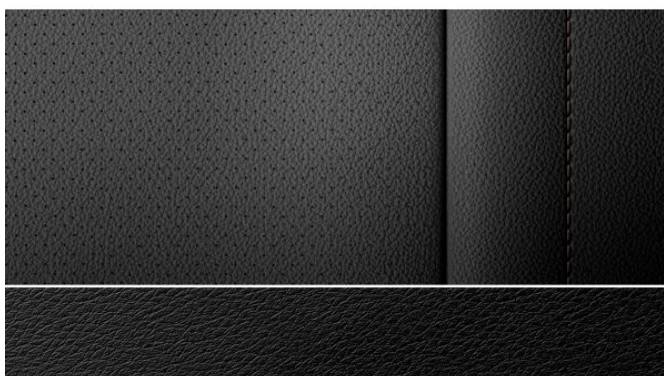
14 900,00 zł



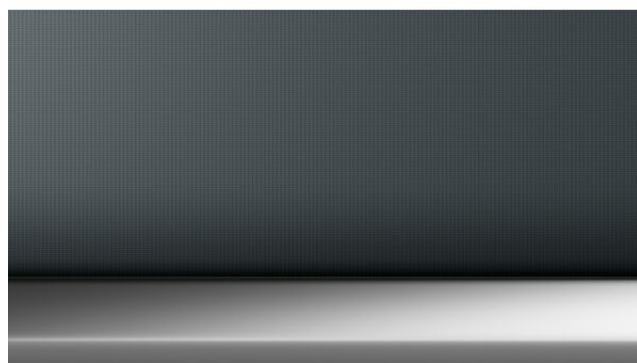
**SOPHISTOGRAU
BRILLANTEFFEKT METALLI**
A90

-

**19" aluminiowe obręcze V-
spoke 735** 0,00 zł
1SC



**Vernasca Black skórzana
perforowana** 0,00 zł
MCSW



**Listwy ozdobne
Aluminium 'Mesheffect'** 0,00 zł
4KM

WYBRANE OPCJE

53 000,00 zł

ŁĄCZNA CENA BRUTTO

336 900,00 zł^[1]

Zawiera VAT 23%, odpowiadający kwocie 62 997,57 zł.

PAKIETY

XLINE

14 900,00 zł

7HW

Wyposażenie zewnętrzne w xLine:

- atrapa chłodnicy BMW z ekskluzywnymi listwami grilla z frontami w kolorze satynowanego aluminium oraz obramowaniem w perłowym chromie
- 19-calowe obręcze kół ze stopów lekkich V Spoke 735; oferowane są też inne obręcze kół
- elementy zewnętrzne BMW Individual w kolorze satynowanego aluminium, alternatywnie M Shadow Line
- charakterystyczne wloty powietrza w kolorze satynowanego aluminium
- skrzela w perłowym chromie z aluminiową ramką w kolorze satynowanego aluminium
- specjalne kratki w bocznych wlotach powietrza z przodu w błyszczącym kolorze czarnym
- ekskluzywna listwa na słupku A w błyszczącym kolorze czarnym
- nakładki na progi z listwą ozdobną w kolorze satynowanego aluminium
- atrapa osłony podwozia z przodu i z tyłu w kolorze stali szlachetnej
- atrapa chłodnicy Active Air Stream z listwą akcentową w kolorze satynowanego aluminium
- końcówki rur wydechowych w kolorze satynowanego aluminium
- relingi dachowe w kolorze satynowanego aluminium, alternatywnie relingi dachowe M Shadow Line

Wyposażenie wnętrza w xLine:

- listwy progowe w aluminium z napisem „BMW xLine”
- kluczyk samochodowy z chromowaną wstawką



19" aluminiowe obręcze V-spoke 735 1SC

0,00 zł

19-calowe obręcze kół ze stopów lekkich V Spoke 735 Ferric Grey, 9J x 19, opony 265/50 R19.



Panel deski rozdzielczej pokryty skórą ekologiczną Sensatec 4AW

0,00 zł

Deska rozdzielcza obita Sensatekiem nadaje wnętrzu pojazdu elegancki wygląd. Sztuczna skóra nałożona bezpośrednio na półtwardą piankę wyróżnia się miękką powierzchnią. Wytrzymałe obicie jest wykończony atrakcyjnym podwójnym stebnowaniem wokół górnych elementów bocznych przednich i tylnych drzwi.



Relingi dachowe aluminium satynowane

0,00 zł

3AT

Relingi dachowe z satynowanego aluminium harmonizują z wyglądem pojazdu i stanowią podstawę do montażu wielofunkcyjnego bagażnika dachowego BMW, pozwalającego bez trudu transportować pojemniki dachowe, rowery, deski surfingowe itp.



Vernasca Black skórzana perforowana

0,00 zł

MCSW

Skóra Vernasca MCSW z ozdobną perforacją, czarna, kolor wnętrza: czarny.



Obramowania BMW Individual satynowane aluminium

0,00 zł

3MB

Elementy zewnętrzne BMW Individual w satynowanym aluminium, obejmujące listwy szybowe, listwy ozdobne bocznych szyb i skrzela szyb bocznych z półmatowego szczotkowanego aluminium tworzą luksusowe akcenty. W kontraście do tego liczne szczegóły stylistyczne, takie jak maskownice słupków B i C oraz listwy prowadzenia szyb, utrzymane są w błyszczącym kolorze czarnym. Obramowania, podstawy i trójkąty lusterek zewnętrznych są w kolorze czarnym ze strukturą, a w połączeniu z pakietem sportowym M lub modelami M w błyszczącym kolorze czarnym.

WYPOSAŻENIE DODATKOWE



Adaptacyjne reflektory LED

3400,00 zł

552

Korzyści:

- optymalna widoczność i niemęcząca jazda po zmroku
- jasne światło o barwie podobnej do światła dziennego
- lepsze oświetlenie na zakrętach i skrzyżowaniach
- mniejsze zużycie energii niż w konwencjonalnych systemach

Diodowe reflektory adaptacyjne obejmują światła mijania i drogowe oraz kierunkowskazy w pełnej technologii diodowej. Świecą one jasnym światłem o barwie podobnej do światła dziennego i zużywają mniej energii niż tradycyjne systemy oświetleniowe. Diodowe kierunkowskazy umieszczone są po zewnętrznej stronie charakterystycznych diodowych światel dziennych świecących z typowych dla BMW trójwymiarowych tub świetlnych. Wyposażenie obejmuje ponadto funkcję nieoślepiające światła drogowe (BMW Selective Beam), światła zakrętowe, światła dzienne i światła skrętne ze zmiennym sterowaniem światłem, co gwarantuje optymalne oświetlenie jezdni i lepszą widoczność w nocy i zapewnia komfortową jazdę niemal jak w dzień.



Asystent parkowania z kamerą cofania SDM

Standard

Korzyści:

- lepsza widoczność do tyłu dzięki kamerze cofania
- wizualne i dźwiękowe ostrzeżenie przed kolizjami z przeszkodami z przodu, z tyłu i po bokach
- inteligentne zapobieganie kolizjom poprzez hamowanie przy parkowaniu ręcznym
- automatyczne parkowanie równoległe i prostopadłe do jezdni oraz wyjazd z miejsc parkingowych
- sprawdzanie wielkości luk parkingowych podczas ich mijania
- spokojne cofanie w ciasnej przestrzeni dzięki asystentowi cofania

Pakiet asystenta parkowania obejmuje kamerę cofania, wspomaganie parkowania równoległego, Active Park Distance Control oraz asystenta parkowania i cofania. Ułatwia to parkowanie pojazdu i manewrowanie w ciasnych przestrzeniach. Kamera cofania zapewnia lepszą widoczność do tyłu. Podczas parkowania wspomaganie parkowania równoległego wykorzystuje dodatkowe czujniki do nadzorowania obszaru z boku auta i wyświetla przeszkody na monitorze pokładowym. Funkcja hamowania awaryjnego układu Active Park Distance Control wspiera kierowcę podczas cofania przy parkowaniu, co pozwala uniknąć kolizji lub ograniczyć jej skutki. Asystent parkowania automatycznie parkuje samochód za pomocą prowadzenia wzdłużnego i poprzecznego w miejscach znajdujących się równoległe lub prostopadłe do jezdni i automatycznie wyjeżdża z tych miejsc. System mierzy luki parkingowe podczas przejeżdżania z niewielką prędkością (poniżej 35 km/h) obok rzędu parkujących samochodów w maksymalnej odległości 1,5 m. Po znalezieniu odpowiednio dużego miejsca kierowca włącza kierunkowskaz, a asystent parkowania przejmuje kierowanie, wybór właściwego biegu oraz obsługę gazu. Kierowca musi tylko nadzorować parkowanie. System podaje przy tym wskazówki na monitorze pokładowym i dodatkowo sygnały dźwiękowe. Asystent parkowania kończy parkowanie sygnałem dźwiękowym i przełącza na pozycję „P”. W ten sam sposób działa wyparkowanie wzdłużne. Podczas manewrowania asystent cofania rejestruje odcinek do 50 m przejechany do przodu, aby w razie potrzeby samochód mógł ponownie przejechać go tą samą drogą do tyłu. Pozostały dystans pokazywany jest na widoku z kamery cofania.



Asystent świateł drogowych

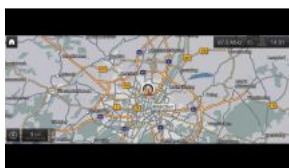
0,00 zł

5AC

Korzyści:

- automatyczne przełączanie świateł mijania i drogowych
- wyższy komfort dzięki jeździe ze stale włączonymi światłami drogowymi
- brak oślepiania innych uczestników ruchu

Asystent świateł drogowych wspiera Cię po zmroku, automatycznie włączając i wyłączając światła drogowe stosownie do ruchu drogowego przed samochodem, co zapobiega oślepianiu innych uczestników ruchu. Przy dostatecznym oświetleniu drogi automatycznie przełącza na światła mijania. Kamera umieszczona w okolicy lusterka wewnętrznego rejestruje światła reflektorów innych pojazdów na dystansie do 700 m. System rozpoznaje lampy tylne poprzedzającego pojazdu na odległość do 400 m. Gdy z przeciwka nadjeżdża inny pojazd, albo gdy zostaną rozpoznane światła tylne poprzedzającego pojazdu, układ automatycznie przełącza na światła mijania, a przy wolnej drodze znów na światła drogowe. Dzięki temu możesz pozostawić światła drogowe włączone na stałe, co zapewnia wyjątkowo komfortową i bezpieczną jazdę po zmroku.



BMW Live Cockpit Professional z systemem nawigacyjnym

6U3

Standard

Kluczowymi elementami BMW Live Cockpit Professional z uczącym się systemem nawigacyjnym jest dowolnie konfigurowalny wyświetlacz wskaźników z ekranem o wysokiej rozdzielczości i imponującej przekątnej 12,3" za kierownicą i dużym dotykowym wyświetlaczem centralnym o przekątnej 12,3".

Do intuicyjnej obsługi systemu operacyjnego BMW 7 służy inteligentny asystent osobisty BMW, sprawdzony kontroler iDrive Touch, elementy obsługi na kierownicy lub dotykowy wyświetlacz centralny. System multimedialny oferuje dwa gniazda USB do ładowania urządzeń przenośnych i przesyłania danych (np. odtwarzacz multimedialny), a także interfejs Bluetooth i Wi-Fi. Identyfikacja kierowcy w celu aktywacji ustawień osobistych odbywa się automatycznie za pośrednictwem kluczyka, opcjonalnej funkcji Digital Key lub przez wybór użytkownika na wyświetlaczu centralnym z osobistym kodem PIN. Złącze Bluetooth umożliwia jednoczesne podłączenie dwóch telefonów komórkowych i jednego odtwarzacza audio. Ponadto synchronizowane jest również zdjęcie kontaktu oraz wiadomości.

Możesz również korzystać z szerokiej gamy usług cyfrowych. Dzięki zdalnej aktualizacji oprogramowania oprogramowanie pojazdu w prosty sposób otrzymuje bezprzewodowo ulepszone lub rozszerzone funkcje. Z naszymi pakietem Connected Professional masz pełną łączność. Umożliwia on zdalny dostęp do samochodu za pośrednictwem Usług Zdalnych. A integracja smartfonów zapewni Ci w Twoim BMW dostęp do aplikacji na Twoim smartfonie z systemem iOS lub Android.



Dostęp komfortowy

5600,00 zł

322

Innowacyjny komfort obsługi – dostęp komfortowy umożliwia odblokowywanie drzwi pojazdu bez używania kluczyka. Gdy kierowca opuści pojazd i oddali się, drzwi automatycznie się blokują. Obie funkcje można włączać i wyłączać w menu. Przy zbliżaniu się do pojazdu włączają się też światła powitalne.

Wyposażenie to obejmuje także funkcję bezdotykowego otwierania i zamykania pokrywy bagażnika. Krótki ruch stopą skierowaną w stronę środkowej części tylnego zderzaka daje impuls do bezdotykowego otwarcia lub zamknięcia pokrywy bagażnika. Funkcja działa oczywiście tylko, gdy ma się przy sobie kluczyk do samochodu.

Oprócz tego na iPhone'ie można korzystać z funkcji BMW Digital Key, która przejmuje funkcje kluczyka pojazdu. Po odblokowaniu i zajęciu miejsca w samochodzie oraz odłożeniu iPhone'a na półkę na smartfony silnik można włączać jak zwykle przyciskiem Start/Stop. Do korzystania z samochodu można upoważnić maksymalnie pięć osób posiadających kompatybilne iPhone'y. Można przy tym m.in. ograniczyć moc napędu i prędkość maksymalną, na przykład początkującym kierowcom.

W przypadku konieczności przekazania klucza podczas wizyty w serwisie można użyć dostarczonej Key Kard, która daje się aktywować i dezaktywować zależnie od potrzeby.



Dywaniki welurowe

Standard

423

Dywaniki welurowe w przestrzeni na nogi pasażerów z przodu i z tyłu są idealnie dopasowane, wodoodporne i zabezpieczone przed zabrudzeniem. Harmonizują kolorystycznie z barwą dywanu, chronią podłogę, ułatwiają czyszczenie oraz doskonale wyglądają.



Kierownica sportowa, skórzana **255**

Standard

Korzyści:

- idealna w dotyku
- daje pewny chwyt
- wizualnie i w dotyku podkreśla sportowy charakter

Czarna skórzana kierownica sportowa z trzema ramionami dzięki grubsze – w porównaniu z kierownicą standardową – kołu kierownicy i wyprofilowanym podparciom na kciuki idealnie leży w dłoniach i daje pewne wyczucie prowadzenia. Ma zintegrowaną poduszkę powietrzną, bardzo stabilny i lekki rdzeń z magnezu oraz chromowaną wstawkę dekoracyjną. Osłona poduszki powietrznej jest również obita skórą.



Komfortowe fotele przednie, regulowane **elektrycznie z pamięcią ustawień** **456**

6300,00 zł

Indywidualnie regulowane fotele komfortowe zapewniają zawsze idealną, ergonomiczną pozycję siedzenia, a tym samym zrelaksowaną i komfortową jazdę, szczególnie na długich trasach. Wszechstronne możliwości regulacji elektrycznej foteli przednich pozwalają na indywidualne dostosowanie pozycji siedzenia. Możliwa jest regulacja pozycji wzdłużnej, wysokości i nachylenia siedziska oraz nachylenia oparcia z oddzielną regulacją górnej części oparcia i szerokość oparcia. Oprócz tego można regulować głębokość siedzenia, podparcie ud oraz wysokość i głębokość podparcia lędźwiowego. To ostatnie służy odciążeniu lędźwiowego odcinka kręgosłupa i ma postać bardzo komfortowego i płynnie regulowanego systemu komór powietrznych. Aktywne zagłówki zapewniają bardzo bezpieczną pozycję siedzenia. Automatycznie dopasowują się do ustawienia siedzenia i aktywnie chronią kierowcę i pasażerów przed urazami kręgosłupa szyjnych. Przedni element zagłówek ustawia się ręcznie. Funkcja pamięci ustawień z przyciskami na drzwiach obok dźwigni otwierania drzwi pozwala na zapamiętanie dwóch indywidualnych pozycji wszystkich ustawień fotela kierowcy, lusterek zewnętrznych oraz kolumny kierownicy.



Ogrzewanie przednich foteli i podłokietników oraz kierownicy

3900,00 zł

4HB

Korzyści:

- przyjemny komfort termiczny siedzeń, podłokietników i kierownicy
- wielostopniowa indywidualna regulacja dla każdego fotela
- wygodna obsługa za pomocą menu iDrive i przycisku ogrzewania foteli

Pakiet ogrzewania z przodu gwarantuje kierowcy i pasażerowi przyjemnie ciepłe ramiona i ręce, zwiększając komfort zwłaszcza w chłodniejszych porach roku. Do pakietu ogrzewania, oprócz ogrzewania foteli przednich, należą także podgrzewane podłokietniki w drzwiach i na konsoli środkowej z przodu oraz ogrzewanie kierownicy. W fotelach ogrzewane jest siedzisko i oparcie.

Temperaturę można regulować wielostopniowo oddzielnie dla każdego siedzenia. Ogrzewanie podłokietników można włączyć oddzielnie dla każdego fotela w menu iDrive lub na wyświetlaczu dotykowym. Wybrane ustawienie ogrzewania foteli określa jednocześnie temperaturę ogrzewania podłokietników w drzwiach przednich i na konsoli środkowej z przodu oraz kierownicy. Ogrzewanie włącza się przyciskiem ogrzewania foteli.



Oświetlenie ambientowe

Standard

4UR

Korzyści:

- luksusowa i relaksująca atmosfera wnętrza
- oświetlenie przestrzeni przed drzwiami Welcome Light Carpet
- do wyboru sześć przyciemnianych kompozycji świetlnych

Oświetlenie ambientowe wnętrza tworzy – szczególnie po zmroku – relaksującą, przytulną atmosferę wewnątrz auta. Wyposażenie diodowe obejmuje światło górne bezpośrednio oświetlające konsolę środkową (oświetlenie kaskadowe), oświetlenie deski rozdzielczej po stronie pasażera, kieszeni na mapy i schowka w konsoli środkowej. Do tego dochodzą lampki w przestrzeni na nogi z przodu i z tyłu oraz oświetlenie konturowe w bocznych przednich i tylnych drzwi. Barwę, jasność i kompozycje oświetlenia ambientowego można dostosowywać według własnych upodobań. Do wyboru jest kolor biały, niebieski, pomarańczowy, brązowy, lila i zielony, które dobierać można w różnych kombinacjach. Funkcja Welcome Light Carpet wyświetla przed drzwiami kierowcy grafikę świetlną, tworząc przyjemną atmosferę powitalną. Dzięki temu wysiadanie po zmroku jest bardziej bezpieczne i komfortowe.



Pakiet Connected Professional 6C3

Standard

Korzyści:

- pięć ważnych usług ułatwiających jazdę i podnoszących jej komfort
- korzystny cenowo pakiet zapewniający większą kontrolę, komfort i komunikację sieciową w samochodzie

Wszystko, co dobre, w jednym pakiecie: z pakietem Connected Professional możesz korzystać z pięciu cyfrowych usług, dzięki którym jazda będzie bardziej komfortowa, relaksująca i łatwiejsza.

Usługa Concierge zawsze służy Ci pomocą w drodze. Indywidualnie, w kraju i za granicą, przez całą dobę, 365 dni w roku. Doradca infolinii pomoże Ci we wszystkich kwestiach, życzeniach i potrzebach, które mogą pojawić się w drodze.

Usługi Zdalne umożliwiają również zdalny dostęp do pojazdu, aktywację funkcji pojazdu lub sprawdzanie jego stanu.

BMW Maps – Connected Navigation dostarcza aktualnych informacji o sytuacji na drogach niemal w czasie rzeczywistym, ostrzegając odpowiednio wcześniej o korkach, objazdach lub robotach na drodze. Automatycznie wyszukuje najszybszą drogę do celu i informuje o opóźnieniach.

Chcesz korzystać z najważniejszych aplikacji swojego smartfona również w samochodzie? Integracja smartfonów obsługuje Apple CarPlay i Android Auto poprzez bezprzewodowe połączenie smartfona z samochodem. Umożliwia wygodne korzystanie z funkcji i aplikacji w samochodzie w dotychczasowy sposób.

Twoje BMW troszczy się o Ciebie poprzez funkcję In-Car Experiences. Na życzenie odpręży Cię w razie zmęczenia lub zapewni relaks po stresującym dniu.



Pakiet Service Inclusive - 5 lat / 100.000km **7NH**

7300,00 zł

Wszystkie usługi w jednym pakiecie. Zasada działania: przy zakupie nowego BMW otrzymujesz atrakcyjną ofertę na usługi Service Inclusive — płacisz tylko raz, a wszystkie prace serwisowe i konserwacyjne zawarte w pakiecie są wykonywane przez wybrany przez Ciebie okres.

- + Pakiet działający na całym świecie u wszystkich uczestniczących partnerów serwisowych BMW.
- + Ochrona wartości pojazdu dzięki serwisom z wykorzystaniem Oryginalnych Części i Oryginalnego Oleju BMW.
- + Wyższa wartość odsprzedaży dzięki przeniesieniu pakietu na kolejnego właściciela.

Pakiet obejmuje następujące usługi serwisowe:

- Serwis oleju silnikowego
- Przebieg pojazdu zgodnie z wytycznymi BMW
- Serwis filtra powietrza
- Serwis filtra paliwa (w silnikach diesla)
- Serwis mikrofiltrów
- Serwis świec zapłonowych (w silnikach benzynowych)
- Serwis płynu hamulcowego



Polska instrukcja obsługi **8AT**

0,00 zł



Polska wersja językowa **8A1**

0,00 zł



Połączenie alarmowe **6AF**

Standard



Przyciemniana szyba tylna i tylne szyby boczne 2700,00 zł
420

Szyby przeciwsłoneczne z tyłu i tylna szyba zaciemniają wnętrze, zmniejszając jego nagrzewanie na słońcu. Mocniej zabarwione szkło od słupka B lepiej pochłania światło słoneczne. Przyciemnienie nie ogranicza widoczności na zewnątrz, ale utrudnia zagłębienie do wnętrza.



Rezygnacja z emblematu modelu 0,00 zł
320

Brak napisu z tyłu informującego o wersji silnikowej oraz napisu xDrive.



Rozszerzony pakiet lusterek zewnętrznych Standard
4T8

Lusterko zewnętrzne kierowcy z automatycznym przyciemnianiem zapobiegają po zmroku oślepieniu kierowcy przez reflektory pojazdów jadących z tyłu. Po zaparkowaniu lusterka zewnętrzne można złożyć elektrycznie, aby oszczędzać miejsce i uniknąć uszkodzeń.



Sportowa automatyczna skrzynia biegów z łopatkami 2TB

1200,00 zł

Korzyści:

- automatyczna lub ręczna zmiana biegów
- wygodna ręczna zmiana biegów łopatkami przy kierownicy
- bardzo szybka zmiana biegów o maksymalnie sportowym charakterze
- funkcja Launch Control umożliwiającą maksymalne przyspieszenie
- mniejsze zużycie paliwa dzięki pracy na niższych obrotach przy 8 przełożeniach

8-stopniowa sportowa skrzynia Steptronic umożliwia bardzo sportową zmianę biegów. Oprócz automatycznego wyboru biegów umożliwia także sportową ręczną zmianę przełożeń dźwignią lub łopatkami przy kierownicy. Wskaźnik zmiany biegów daje zalecenia dotyczące wydajnej jazdy, a nowe światła biegów (na zestawie wskaźników i na wyświetlaczu Head-Up) pomagają w bardzo dynamicznej jeździe w górnym zakresie obrotów. W trybie automatycznym zmiana biegów dostosowuje się do indywidualnego stylu jazdy. Od komfortowej, spokojnej jazdy, po bardzo dynamiczną. W trybie SPORT i przy dźwigni w lewej pozycji S/M zmianę biegów skonfigurowano pod kątem najwyższych osiągnięć. Niewielkie skoki obrotów pomiędzy przełożeniami sprzyjają intensywnemu przyspieszaniu. Oprócz tego silnik utrzymywany jest zawsze w wysokim zakresie obrotów, w którym dostępna jest wysoka moc. Funkcja Launch Control umożliwia maksymalne przyspieszenie ze startu zatrzymanego. Ósmy bieg obniża przy dużych prędkościach obroty i zużycie paliwa. Przyczynia się do tego również wydajny konwerter. 8-stopniowa sportowa skrzynia Steptronic zapewnia w połączeniu z silnikiem doskonałą transmisję napędu, wysoki komfort zmiany oraz imponującą wydajność.



System alarmowy

Standard

302

Korzyści:

- podwójne zabezpieczenie przed kradzieżą przez alarm dźwiękowy i wizualny
- łatwe włączanie i wyłączenie
- włączenie alarmu przy nieuprawnionym odholowaniu i próbie kradzieży kół

System alarmowy z zabezpieczeniem antykradzieżowym poprzez głośny sygnał chroni samochód przed kradzieżą i reaguje natychmiast na próbę kradzieży kół. Nadzoruje wszystkie drzwi, maskę silnika i pokrywę bagażnika. Ponadto wyposażony jest w czujnik alarmowy przechyłu oraz syrenę z zasilaniem awaryjnym. Wnętrze auta monitorowane jest przez czujnik ultradźwiękowy. Po wyzwoleniu alarmu włącza się sygnał dźwiękowy i światła awaryjne. System włącza i wyłącza się automatycznie wraz z zamknięciem i otwarciem samochodu przez dostęp komfortowy po dotknięciu klamki lub za pomocą pilota. Dobrze widoczna z zewnątrz kontrolka wskazuje aktywny system alarmowy.



System monitorowania ciśnienia opon

Standard

2VB

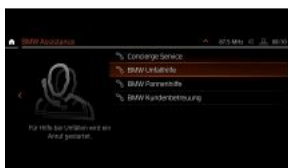
Kontrola ciśnienia w oponach informuje Cię w każdej chwili o dokładnym ciśnieniu powietrza w oponach i automatycznie ostrzega w przypadku utraty ciśnienia. W tym celu czujniki rejestrują ciśnienie powietrza w każdej z opon i drogą radiową przesyłają je do sterownika. Dzięki temu kontrola ciśnienia w oponach wskazuje zarówno stopniową, jak i nagłą utratę ciśnienia.



Telefonia komfortowa

0,00 zł

6NS



Teleserwis

Standard

6AE

Korzyści:

- większe bezpieczeństwo poprzez samoczynne określanie konieczności serwisowania
 - samoczynne przesyłanie potrzebnych informacji o pojeździe do serwisu BMW
 - proaktywne umawianie wizyty przez serwis BMW
 - krótszy czas pobytu w serwisie dzięki efektywnemu planowaniu i realizacji zlecenia
- szybkie wsparcie dzięki pomocy w razie awarii

Następny przegląd, kontrola pojazdu czy wymiana oleju? Dzięki usługom Teleservice Twoje BMW wie, kiedy wypada najbliższa inspekcja. W razie konieczności przeprowadzenia przeglądu lub w przypadku awarii dostarcza Tobie i Twojemu preferowanemu partnerowi serwisowemu wszystkich istotnych informacji. Twój serwis BMW dzwoniąc do Ciebie, aby umówić wizytę, zna już stan Twojego pojazdu, może zamówić części i jest dobrze przygotowany do indywidualnych wymagań Twojego pojazdu. Skraca to również czas oczekiwania.

System w odpowiednim czasie wykrywa również nieplanowane potrzeby serwisowe, takie jak zużyte hamulce i przekazuje niezbędne informacje w celu szybkiego usunięcia usterek. Nie musisz się już o nic martwić, a Twoje BMW będzie zawsze w doskonałym stanie.

Masz awarię? Również w tym przypadku usługi Teleservice służą Ci pomocą i zapewnią jak najszybszy powrót na drogę.



Trójkąt ostrzegawczy / apteczka / gaśnica

Standard

428

Trójkąt ostrzegawczy wraz z zestawem pierwszej pomocy służy do zabezpieczania miejsc wypadków i awarii. Jest on schowany w bagażniku.



Usługi ConnectedDrive

Standard

6AK

Korzyści:

- wejście do cyfrowego świata BMW
- transmisja danych odbywa się za pośrednictwem karty SIM wbudowanej w pojeździe
- zawsze na bieżąco dzięki aplikacjom samochodowym, takim jak wiadomości i pogoda
- usługi ConnectedDrive są wymagane do zamawiania dalszych usług

Korzystaj z wiadomości, prognozy pogody i innych usług. Z Usługami ConnectedDrive to żaden problem – niezależnie od telefonu komórkowego za pośrednictwem wbudowanej karty SIM. Pakiet podstawowy łączy Cię i Twój pojazd z cyfrowym światem BMW i umożliwia zamawianie dalszych usług cyfrowych z ConnectedDrive. Korzystaj z aplikacji informacyjnej, aby dowiedzieć się o najważniejszych wydarzeniach dnia w podróży, z aplikacji pogodowej, aby na bieżąco śledzić warunki pogodowe na trasie lub w miejscu docelowym. Jaka jest dozwolona prędkość na autostradach w Rumunii? Ile kamizelek bezpieczeństwa trzeba mieć we Włoszech? Dzięki aplikacji informacyjnej o krajach dowiesz się tego w podróży i za granicą.



Zestaw głośnikowy HiFi

2400,00 zł

676

Korzyści:

- doskonały dźwięk na wszystkich miejscach
- mocne basy
- wyśmienite, wierne brzmienie

Zestaw głośnikowy HiFi obejmujący dziesięć głośników oraz wzmacniacz o mocy 205 W zapewnia doskonałe wrażenia słuchowe na wszystkich miejscach. Oprócz dwóch centralnych głośników niskotonowych o wysokiej mocy pod fotelami przednimi zestaw ma również centralny głośnik średniotonowy i wysokotonowy w desce rozdzielczej oraz głośniki wysoko- i średniotonowe w trójkątach lusterek i bocznych drzwi. Oprócz tego dwa dodatkowe głośniki średniotonowe w bocznych tylnych drzwiach. Zapewnia to równomierne nagłośnienie w całym wnętrzu samochodu. Zewnętrzny wielokanałowy wzmacniacz cyfrowy umożliwia bardzo precyzyjne dostrojenie brzmienia i krystalicznie czysty dźwięk.



Zestaw naprawczy do opon 2VC

Standard

Zestaw do naprawy opon jest niezajmującą wiele miejsca alternatywą dla koła zapasowego. W razie przebicia opony umożliwia dojazd do najbliższego serwisu. Obejmuje butlę ze środkiem uszczelniającym oraz elektryczny kompresor 12 V podłączany do gniazdka samochodowego.



Śruby zabezpieczające 2PA

Standard

Zabezpieczenie śrub do obręczy kół ze stopów lekkich skutecznie chroni przed kradzieżą. Obejmuje cztery śruby o specjalnym kształcie, które dają się otworzyć tylko za pomocą specjalnego narzędzia.

STANDARDOWE WYPOSAŻENIE

Please note that the descriptions are based on the series and are not engine and option specific

1. Passive safety

Przednie poduszki powietrzne są częścią optymalnie skonfigurowanego systemu bezpieczeństwa w BMW. Łącznie o bezpieczeństwo pasażerów dba sześć poduszek powietrznych: poduszki przednie, poduszki chroniące głowę na całej powierzchni bocznych szyb oraz poduszki boczne w oparciach foteli przednich.

Boczne poduszki powietrzne kierowcy i pasażera z przodu chronią w razie kolizji, znacznie zmniejszając ryzyko obrażeń miednicy i klatki piersiowej. W przypadku kolizji bocznej w ciągu 20 milisekund między drzwiami a tułowiem pojawia się stabilna poduszka powietrzna.

Asystent skupienia monitoruje zachowanie kierowcy pod kątem objawów zmęczenia, takich jak na przykład niestabilny tor jazdy. Układ analizuje sposób kierowania i reaguje na objawy zmęczenia: Na monitorze pokładowym pojawia się zalecenie przerwy, aby nie dopuścić do niebezpiecznej sytuacji.

Poduszki powietrzne chroniące głowę w pierwszym i drugim rzędzie siedzeń uzupełniają system poduszek powietrznych w samochodzie. Kurtyna chroniąca przed odłamkami szyby tworzy wzdłuż szyb skuteczny system chroniący głowę, który w przypadku kolizji zabezpiecza również pasażerów na miejscach z tyłu.

Mocowanie fotelików dziecięcych ISOFIX na obu zewnętrznych siedzeniach z tyłu umożliwia bezpieczne zamocowanie jednego lub dwóch fotelików dziecięcych za pomocą zaczepów w siedzeniu oraz dodatkowego mocowania górnej części pasa bezpieczeństwa w foteliku ISOFIX.

2.1 Exterior design

Wybrane elementy karoserii poprzez kolorystyczne kontrasty podkreślają sportowy charakter pojazdu. Na przykład ramki atrapy chłodnicy wykonane są w błyszczącym chromie, a grill w perłowym chromie. Zewnętrzne i środkowe wloty powietrza zderzaka przedniego oraz listwy aktywnych klap powietrza lakierowane są w błyszczącym kolorze czarnym, natomiast elementy dekoracyjne w perłowym chromie. Elegancki wygląd dopełniają ramki bocznych szyb w satynowanym aluminium oraz obudowy lusterek w kolorze karoserii. Atrapy osłon podwozia, nakładki nadkoli i boczne elementy ozdobne mają czarną chropowatą powierzchnię.

Widoczne, trapezowe końcówki rur wydechowych w chromie po lewej i prawej stronie.

5.5 Interior design

Podświetlane listwy progowe z napisem BMW witają kierowcę i pasażera już przy wsiadaniu do pojazdu. Napis BMW na chromowanej wstawce drzwi przednich i tylnych wygląda bardzo elegancko i ekskluzywnie.

6.1 Lights and vision

Lampy tylne składają się z pojedynczych wysokowydajnych diodowych elementów świetlnych. Mają charakterystyczny dla BMW kształt L, który pozwala rozpoznać BMW nawet w ciemności.

Dzięki funkcji opóźnionego wyłączenia oświetlenia zewnętrznego po opuszczeniu pojazdu reflektory świecą jeszcze przez jakiś czas, aby np. ułatwić drogę do domu. Reflektory wyłączają się po upływie ustawionego czasu.

Oświetlenie wnętrza z automatycznym przyciemnianiem nadaje wnętrzu bardzo elegancki charakter. Oświetlenie obejmuje dwie lampki lusterek w osłonach przeciwsłonecznych, dwie lampki w przestrzeni na nogi z przodu, dwie lampki w drzwiach z przodu, lampki do czytania z przodu, lampkę nad lusterkiem wewnętrznym z przodu, lampkę na środku z tyłu oraz lampki w bagażniku i schowku na rękawiczki.

Po otwarciu samochodu kluczykiem automatycznie włączają się światła powitalne (oświetlenie wnętrza). Gasną po kilku sekundach lub po włączeniu zapłonu.

Czujnik deszczu i automatyczna aktywacja świateł mijania z czujnikami światła gwarantują optymalną widoczność również podczas deszczu lub przy zapadającym zmroku: częstotliwość pracy wycieraczek regulowana jest zależnie od intensywności opadów, a w razie potrzeby światła mijania włączają się automatycznie.

Reflektory diodowe ze światłami dziennymi, światłami mijania i drogowymi wykonane są w trwałej i energooszczędnej technologii diodowej. Oprócz tego mają automatyczną regulację zasięgu oświetlenia, a doskonałe oświetlenie jezdni i barwa zbliżona do światła dziennego zwiększają bezpieczeństwo jazdy po zmroku i w złych warunkach atmosferycznych.

6.2 Drive

Wybitny sportowiec dający czystą radość z jazdy: 6-cylindrowy rzędowy silnik wysokoprężny M TwinPower Turbo z czterema turbosprężarkami wyróżnia świetna charakterystyka mocy. Połączenie zmiennej geometrii turbin oraz wtrysku bezpośredniego CommonRail zapewnia doskonałe osiągi i wzorową oszczędność paliwa.

6-cylindrowy rzędowy silnik wysokoprężny BMW TwinPower Turbo najnowszej generacji dzięki połączeniu turbosprężarki o zmiennej geometrii turbiny i wtrysku bezpośredniego CommonRail łączy wysoką moc i wzorcowe parametry zużycia paliwa.

Solidna moc, aksamitna praca i zachwycające brzmienie to cechy rozpoznawcze 6-cylindrowego rzędowego silnika benzynowego BMW TwinPower Turbo z nowej generacji jednostek BMW EfficientDynamics. Układ Double VANOS, Valvetronic, High Precision Injection i turbosprężarka TwinScroll dają mu wysoką moc i wydajność.

Układ odzysku energii hamowania zamienia powstającą podczas hamowania energię kinetyczną na prąd elektryczny, którym ładowany jest akumulator. Dzięki temu w innych sytuacjach podczas jazdy możliwe jest odłączenie alternatora, co pozwala zaoszczędzić paliwo i wykorzystywać pełną moc silnika do przyspieszania.

Wybitny sportowiec dający czystą radość z jazdy: 8-cylindrowy silnik benzynowy M TwinPower Turbo wyróżnia świetna charakterystyka mocy i soczyste, typowe dla M brzmienie. Dwie turbosprężarki, w pełni adaptacyjne sterowanie zaworami Valvetronic oraz bezpośredni wtrysk benzyny High Precision Injection zapewniają doskonałe osiągi.

6.4 Driving dynamics

Zespolona oś tylna wykonana jest głównie z aluminium, jest więc bardzo lekka. Gwarantuje przy wszystkich manewrach wysoką stabilność jazdy oraz komfortowe resorowanie. Oprócz tego poprawia komfort toczenia i komfort akustyczny.

Przełącznik właściwości jezdnych umożliwia wybór standardowego trybu COMFORT, ekonomicznego trybu ECO PRO lub trybu SPORT umożliwiającego jeszcze bardziej dynamiczną jazdę. Nowa interaktywna funkcja Adaptive Mode stale dostosowuje adaptacyjny układ jezdny, układ kierowniczy i skrzynię Steptronic do danej sytuacji.

6.5 Driver assistance

Regulator prędkości z funkcją hamowania zapamiętuje żądaną prędkość od ok. 30 km/h i utrzymuje ją na stałym poziomie również na stokach – w razie potrzeby automatycznie wyhamowując samochód. Funkcje obsługuje się na kierownicy wielofunkcyjnej.

Ręczny ogranicznik prędkości służy do indywidualnego ustawienia maksymalnej prędkości jazdy. To szczególnie komfortowa funkcja w krajach z generalnym ograniczeniem prędkości na autostradach. Jeżeli kierowca chce mimo to pojechać szybciej, wystarczy nacisnąć pedał gazu poza pierwszy punkt oporu.

Korzyści:

- bardzo szybka reakcja
- sportowe działanie pedału
- krótsze drogi hamowania
- większa dynamika jazdy
- optymalne ciśnienie hamowania indywidualne dla poszczególnych kół

Zintegrowany układ hamulcowy charakteryzuje szybka reakcja, bardzo dobre dozowanie, krótkie drogi hamowania i sportowa praca pedału hamulca. Bardzo szybkie działanie gwarantuje również maksymalną dynamikę jazdy i większe bezpieczeństwo. Układ łączy w kompaktowym, lekkim module hamulcowym funkcje uruchamiania hamulca, wzmacniania siły hamowania oraz układu DSC. Pozwala to na jeszcze szybsze, dokładniejsze i bardziej indywidualne wytwarzanie wymaganego ciśnienia hamowania. Naciśnięcie pedału hamulca przez kierowcę jest wykrywane przez różne czujniki i elektronicznie przekazywane do sterownika. Sterownik przetwarza dane wraz z innymi informacjami z czujników i błyskawicznie ustala docelowe ciśnienie hamowania, które jest ustawiane przez siłownik i przekazywane do poszczególnych kół za pośrednictwem układu hydraulicznego.

Inteligentny napęd na cztery koła BMW xDrive idealnie dostosowuje się do nawet najtrudniejszych warunków pogodowych, gwarantując najlepszą trakcję w każdych warunkach. xDrive i układ dynamicznej kontroli stabilności (DSC) pozwala BMW zachować stabilność i pewny kurs. Układ xDrive – sterowany przez DSC – odpowiednio rozdziela napęd na osie tak, aby odpowiednio wcześniej zapobiec nadsterowności lub podsterowności na zakrętach, zwiększając przez to stabilność jazdy. Oprócz tego gwarantuje szybkie i bezpieczne ruszanie z miejsca również na śliskiej nawierzchni i na stromej drodze. Dzięki temu układ DSC może rzadziej reagować w krytycznych sytuacjach. Specjalne czujniki dodatkowo zwiększają wydajność układu xDrive poprzez regulację jego działania pod kątem minimalnego zużycia paliwa. BMW xDrive więc łączy zalety napędu na cztery koła – trakcję, stabilny kurs i bezpieczeństwo – z typową dla BMW dynamiką.

Elektromechaniczny hamulec postojowy z funkcją Auto Hold włącza się wygodnie przyciskiem na konsoli środkowej. Zwolnienie hamulca następuje przez naciśnięcie pedału gazu. Funkcja Auto Hold zapobiega np. w ruchu miejskim niezamierzonemu toczeniu się po zatrzymaniu pojazdu ze skrzynią automatyczną.

7.1 Seats and seat functions

Podłokietniki znajdują się w przednich i tylnych drzwiach, w konsoli środkowej i w kanapie tylnej (rozkładany). Konsola środkowa ma ponadto otwierany praktyczny schowek.

Oparcie składanej kanapy tylnej dzielone w proporcjach 40:20:40 daje różną możliwość przystosowania do przewozu osób i bagażu. Dzięki temu w bagażniku można na przykład zmieścić dłuższe przedmioty, zachowując z tyłu dwa wygodne miejsca dla pasażerów.

Składany podłokietnik środkowy z tyłu ma praktyczny schowek i dwa rozkładane uchwyty na napoje.

Elektryczna regulacja foteli przednich obejmuje w wersji podstawowej elektryczne ustawianie wysokości, nachylenia siedziska i oparcia oraz mechaniczną regulację pozycji wzdłużnej. Umożliwia to idealne dopasowanie do preferowanej pozycji siedzenia.

Fotele przednie i kanapa tylna oferują wygodne miejsca dla pięciu osób. Wszystkie siedzenia są wyposażone w zagłówki i automatyczne trzypunktowe pasy bezpieczeństwa oraz mocowania ISOFIX na obu zewnętrznych siedzeniach tylnych. Pasażerowie siedzący z tyłu mogą w pełni korzystać ze sportowego luksusu i wyjątkowej dynamiki.

7.3 Air conditioning comfort and glazing

Barwione wokół na zielono szyby atermiczne i przeciwsłoneczne ograniczają nagrzewanie wnętrza samochodu, odbijając część promieniowania podczerwonego.

Klimatyzacja automatyczna z automatycznym sterowaniem obiegiem powietrza (AUC) i 2,5-strefową separacją pozwala kierowcy i pasażerowi z przodu indywidualnie ustawiać żądaną temperaturę. Można przy tym oddzielnie ustawiać rozdział powietrza na tułów, przednią szybę i nogi oraz moc nawiewu.

8.3 Transport and storage

Bogata koncepcja schowków obejmuje różnorodne rodzaje półek i schowków oraz zestaw praktycznych uchwytów na napoje. Niezwykle praktyczne są duże kieszenie w drzwiach. Tu wygodnie zmieszczą się litrowe butelki na napoje. Dwa uchwyty na napoje przed dźwignią biegów można zasłonić roletką. Oprócz tego z przodu znajduje się przegródka i schowek z pokrywą w podłokietniku oraz schowek przed uchwytami na napoje. W bagażniku oprócz haków na torby po lewej i prawej stronie są cztery zaczepy do mocowania bagażu. Pod podłogą bagażnika znajduje się kolejny schowek. Roleta zakrywająca chroni przed wzrokiem ciekawskich.

Dwa uchwyty na napoje znajdują się w konsoli środkowej przed dźwignią biegów, a dwa w podłokietniku środkowym z tyłu. Ponadto w kieszeniach przednich i tylnych drzwi można umieścić butelki o pojemności 1 l.

9.1 Information and communication

Kontroler iDrive umieszczony wygodnie na konsoli środkowej umożliwia intuicyjną obsługę wszystkich funkcji rozrywki, informacji, komunikacji i nawigacji zintegrowanych w systemie iDrive.

9.2 Entertainment and audio

Zestaw głośnikowy HiFi obejmuje sześć głośników: dwa głośniki średniotonowe w bocznych przednich drzwiach, dwa centralne głośniki niskotonowe pod fotelami przednimi oraz dwa głośniki średniotonowe w tylnej półce o łącznej mocy 100 W zapewniają doskonały dźwięk stereo.

EMISJA SPALIN

EMISJA CO₂[3]

| | |
|---------------|----------------------------|
| Niska | 221,0 CO ₂ g/km |
| Średnia | 191,0 CO ₂ g/km |
| Wysoka | 168,0 CO ₂ g/km |
| Bardzo wysoka | 201,0 CO ₂ g/km |
| Cykl mieszany | 192,0 CO ₂ g/km |

Dane wg cyklu pomiarowego
WLTP

ZUŻYCIE PALIWA[2]

| | |
|---------------|--------------|
| Niska | 8,4 l/100 km |
| Średnia | 7,3 l/100 km |
| Wysoka | 6,4 l/100 km |
| Bardzo wysoka | 7,7 l/100 km |
| Cykl mieszany | 7,3 l/100 km |

INFORMACJE PRAWNE

Dołożono wszelkich starań, aby zagwarantować dokładność przedstawionych informacji, ale nie przyjmuje się odpowiedzialności za ewentualne błędy lub przeoczenia.

[1] Zmiany cen i wyposażenia zastrzeżone.

[2] Zużycie paliwa w litrach na 100 km.

[3] Wskazane dane dotyczące zużycia paliwa oraz emisji CO₂ zostały ustalone na podstawie nowej procedury WLTP określonej w Rozporządzeniu (UE) 2017/1151 z dnia 1 czerwca 2017 r. uzupełniające rozporządzenie (WE) nr 715/2007 Parlamentu Europejskiego i Rady w sprawie homologacji typu pojazdów silnikowych w odniesieniu do emisji zanieczyszczeń pochodzących z lekkich pojazdów pasażerskich i użytkowych oraz w sprawie dostępu do informacji dotyczących naprawy i utrzymania pojazdów w brzmieniu obowiązującym w chwili udzielenia homologacji.
