

# 750d xDrive



Twój BMW online

Link to the web configurator loaded with your configuration

**Go to your configurator** >

# WNĘTRZE



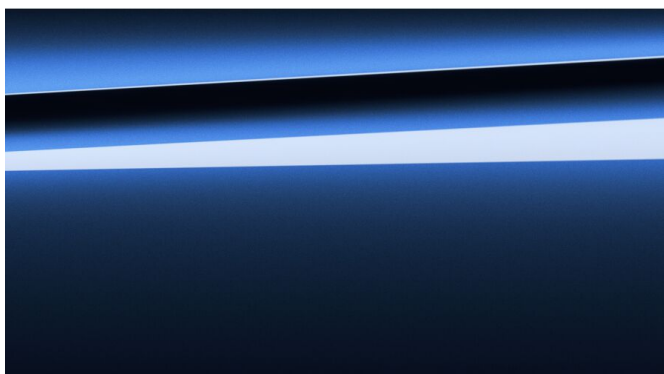
# WNĘTRZE



# SZCZEGÓŁY SAMOCHODU

**750d xDrive**

-



**TANSANITBLAU II METALLIC**

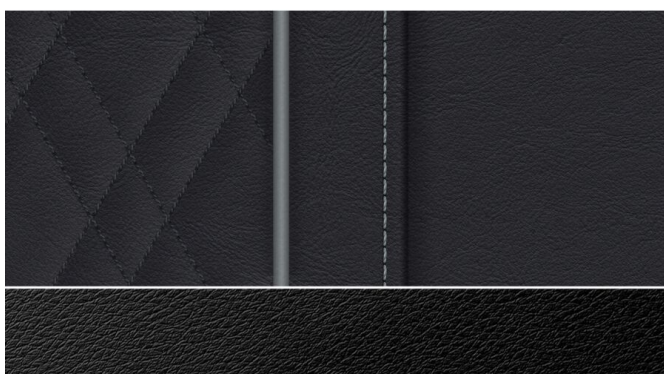
C3Z

-

-

-

-



**EXCL.LEDER NAPPA ERW./**

**SCHWARZ**

NASW

-

-

-

-

WYBRANE OPCJE

-

**ŁĄCZNA CENA BRUTTO**

- [1]



# WYPOSAŻENIE DODATKOWE



**20" M LT. ST.-SPOK. 817M MT/RUN-F**  
29S

Standard



**ACTIVE PROTECTION FOR PEDESTRIANS**  
8TF

Standard



**ACTIVE SEAT VENTILATION, FRONT**  
453

Standard



**ALARM SYSTEM**  
302

Standard



**AMBIENT AIR PACKAGE**  
4NM

Standard



**AMBIENT LIGHT**  
4UR

Standard



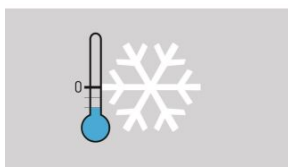
**AUT. AIR CONDITIONING 4-ZONE CONTROL**  
4NB

Standard



**AUTOM. HIGH-BEAM HEADLIGHTS CONTROL**  
5AC

Standard



**AUXILIARY HEATING**  
536

Standard



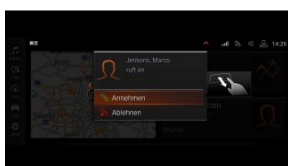
**BMW DISPLAY KEY**  
3DS

Standard



**BMW DRIVE RECORDER**  
6DR

Standard



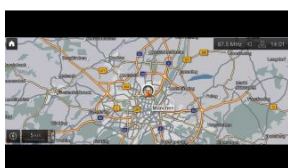
**BMW GESTURE CONTROL**  
6U8

Standard



**BMW LASER LIGHT**  
5AZ

Standard



**BMW LIVE COCKPIT PROFESSIONAL**  
6U3

Standard



**BMW TOUCH COMMAND**  
6U9

Standard



**CD PLAYER**  
650

Standard



**CERAMIC EMBELLISHER FOR CONTROLS**  
4U1

Standard



**CLIMATE COMFORT LAMINATED GLASS**  
356

Standard



**CLIMATE COMFORT WINDSCREEN**  
358

Standard



**CO2 CONTENT**  
1CB

Standard



**COMFORT ACCESS SYSTEM**  
322

Standard



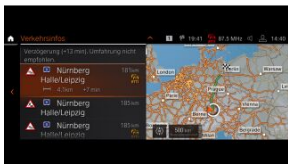
**COMFORT SEATS RR ELECTRIC. ADJUSTABLE**  
460

Standard



**COMFORT SEATS, ELECTRIC. ADJUSTABLE**  
456

Standard



**CONNECTED PACKAGE PROFESSIONAL I**  
6C3

Standard



**CONNECTEDDRIVE SERVICES**  
6AK

Standard



**DAB TUNER**  
654

Standard



**DAYTIME LIGHTS FRONT AND REAR AKTIV**  
8TL

Standard



**DRIVING ASSISTANT PROFESSIONAL**  
5AU

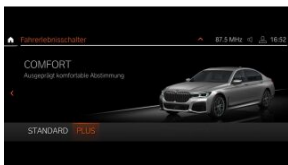
Standard





**EU SPECIFIC ADDITIONAL EQUIPMENT**  
230

Standard



**EXECUTIVE DRIVE PRO**  
2VS

Standard



**FINE WOOD TRIM FINELINE BLACK W.MET**  
4LM

Standard



**GLAS ROOF, ELECTRIC**  
403

Standard



**HARMAN/KARDON SURROUND SOUND SYSTEM** Standard  
688



**HEAD UP DISPLAY** Standard  
610



**HEAT KOMFORT PACKAGE** Standard  
4HC



**INSTRUMENT PANEL WITH LEATHER FINI  
4ND**

Standard



**INTEGRAL ACTIVE STEERING  
2VH**

Standard



**INTELLIGENT EMERGENCY CALL  
6AC**

Standard



**LANGUAGE VERSION POLISH  
8A1**

Standard



**LOCKING WHEEL BOLTS  
2PA**

Standard



**M AERODYNAMICS PACKAGE  
715**

Standard



**M ANTHRACITE HEADLINER  
775**

Standard



**M HIGH-GLOSS SHADOW LINE**  
760

Standard



**M HIGH-GLOSS SHADOW LINE EXT. CON.**  
7M9

Standard



**M LEATHER STEERING WHEEL**  
710

Standard



**M REAR SPOILER**  
754

Standard



**M SPORTBRAKE**  
2NH

Standard



**MASSAGE FUNCTION FOR DRIVER AND PAS**  
4T7

Standard



**OELSERVICE INT. 25.000 KM/24 MONTHS**  
8KB

Standard



**PARKING ASSISTANT PLUS**  
5DN

Standard



**POLISH / ON-BOARD DOCUMENTATION**  
8AT

Standard



**REFRIGERANT**  
8R9

Standard



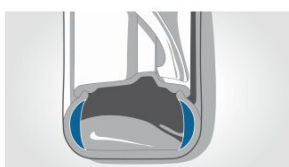
**REMOTE CONTROL PARKING**  
5DV

Standard



**REPAIR INCLUSIVE 4/200**  
7CH

Standard



**RUNFLAT TYRES**  
258

Standard



**SERVICE INCLUSIVE 5/100**  
7NH

Standard



**SKI AND SNOWBOARD BAG**  
4UY

Standard



**SOFT CLOSE AUTOMATIC SYSTEM FOR DOORS**  
323

Standard



**SPEEDOMETER WITH KILOMETER READING**  
548

Standard



**SPORT AUTOMATIC TRANSMISSION**  
2TB

Standard



**SUN PROTECTION GLAZING**  
420

Standard



**SUNBLIND FOR REAR WINDOW**  
415

Standard



**SUNBLINDS**  
416

Standard





**TELEPHONY WITH WIRELESS CHARGING**  
6NW

Standard



**TELESERVICES**  
6AE

Standard



**THROUGH-LOAD SYSTEM**  
465

Standard



**TYRE PRESSURE INDICATOR**  
2VB

Standard



**WARNING TRIANGLE**  
428

Standard



**WIFI HOTSPOT**  
6WD

Standard



**WITHOUT ADDITIONAL DESIGNATION OUTS**  
3DZ

Standard



**M SPORT PACKAGE**  
337

0,00 zł

---

# EMISJA SPALIN

---

## EMISJA CO<sub>2</sub>[3]

Niska	246,0 CO <sub>2</sub> g/km
Średnia	207,0 CO <sub>2</sub> g/km
Wysoka	176,0 CO <sub>2</sub> g/km
Bardzo wysoka	190,0 CO <sub>2</sub> g/km
Cykl mieszany	197,0 CO <sub>2</sub> g/km

Dane wg cyklu pomiarowego WLTP

## ZUŻYCIE PALIWA[2]

Niska	9,4 l/100 km
Średnia	7,9 l/100 km
Wysoka	6,7 l/100 km
Bardzo wysoka	7,3 l/100 km
Cykl mieszany	7,5 l/100 km

# INFORMACJE PRAWNE

---

Dołożono wszelkich starań, aby zagwarantować dokładność przedstawionych informacji, ale nie przyjmuje się odpowiedzialności za ewentualne błędy lub przeoczenia.

[1] Zmiany cen i wyposażenia zastrzeżone.

[2] Zużycie paliwa w litrach na 100 km.

[3] Wskazane dane dotyczące zużycia paliwa oraz emisji CO<sub>2</sub> zostały ustalone na podstawie nowej procedury WLTP określonej w Rozporządzeniu (UE) 2017/1151 z dnia 1 czerwca 2017 r. uzupełniające rozporządzenie (WE) nr 715/2007 Parlamentu Europejskiego i Rady w sprawie homologacji typu pojazdów silnikowych w odniesieniu do emisji zanieczyszczeń pochodzących z lekkich pojazdów pasażerskich i użytkowych oraz w sprawie dostępu do informacji dotyczących naprawy i utrzymania pojazdów w brzmieniu obowiązującym w chwili udzielenia homologacji.

---