



520d xDrive Touring



Twój BMW online

Link to the web configurator loaded with your configuration

Go to your configurator >

WNĘTRZE



WNĘTRZE



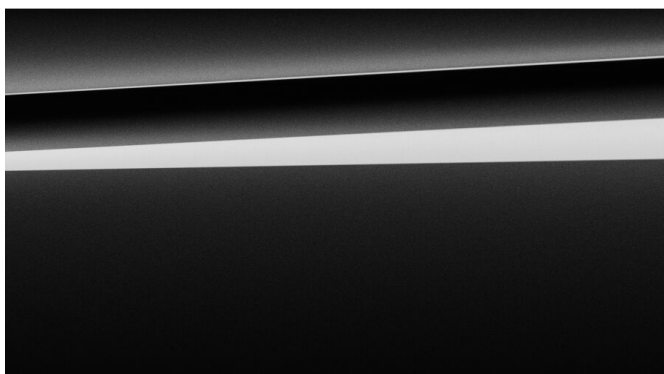
SZCZEGÓŁY SAMOCHODU

520d xDrive Touring

242 900,00 zł

-
-

-



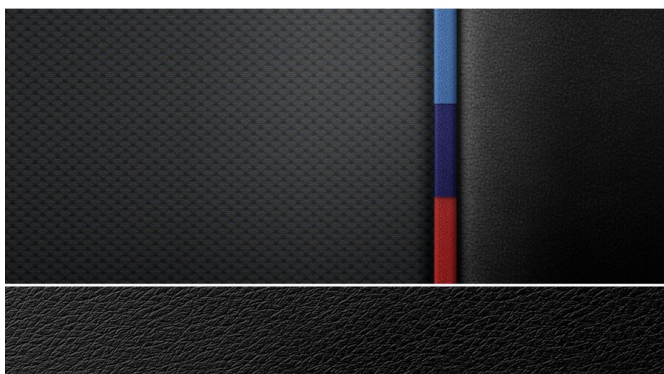
Czarny szafir
475

5030,00 zł



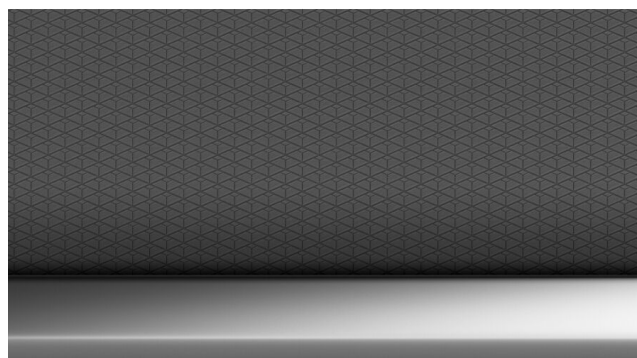
18" aluminiowe obręcze M Double-spoke 662
1WX

0,00 zł



Alcantara Anthracite / Rhombicle materiałowa
HRAT

0,00 zł



Listwy ozdobne Aluminium Rhombicle
4KH

0,00 zł

WYBRANE OPCJE

67 800,00 zł

ŁĄCZNA CENA BRUTTO

310 700,00 zł^[1]

Zawiera VAT 23%, odpowiadający kwocie 58 098,38 zł.

PAKIETY

PAKIET SPORTOWY M

26 080,00 zł

337

Wyposażenie zewnętrzne pakietu sportowego M:

- pakiet aerodynamiczny M z pasem przednim, progami oraz pasem tylnym ze wstawką dyfuzora w metalizowanym kolorze Dark Shadow
- atrapa chłodnicy BMW z listwami grilla w błyszczącym kolorze czarnym i obramowaniem w błyszczącym chromie
- 18-calowe obręcze kół M ze stopów lekkich Double Spoke 662 M z ogumieniem mieszanym, oferowane są też inne obręcze kół
- sportowe zawieszenie M z obniżonym zawieszeniem do sDrive i xDrive
- sportowe hamulce M z zaciskami hamulcowymi w metalizowanym kolorze granatowym i znaczkami M, alternatywnie w błyszczącym kolorze czerwonym
- błyszczące elementy BMW Individual Shadow Line
- znaczek M na przednim błotniku
- końcówki rur wydechowych w błyszczącym chromie, po dwóch stronach
- ekskluzywny lakier w kolorze czarnego karbonu, oferowane są też inne lakiery

Wyposażenie wnętrza pakietu sportowego M:

- listwy progowe M
- podnóżek M ze specjalnymi nakładkami na pedały M
- dywaniki M
- sportowe fotele przednie w tapicerce z tkaniny i alcantary w ekskluzywnym stylu M, alternatywnie w czarnej skórze Dakota w ekskluzywnym stylu M z kontrastującym stebnowaniem w kolorze niebieskim, oferowane są też inne tapicerki
- kierownica skórzana M z przyciskami wielofunkcyjnymi, alternatywnie kierownica skórzana BMW Individual o delikatnej fakturze
- kluczyk samochodowy z ekskluzywnym oznaczeniem M
- dźwignia biegów ze znaczkami M
- antracytowa podsufitka BMW Individual
- zestaw wskaźników M w trybie SPORT
- listwy ozdobne z aluminium Rhombicle w kolorze szarego dymu z listwą akcentową w perłowym chromie, oferowane są też inne listwy ozdobne

Pakiet sportowy M zapewnia jeszcze bardziej sportowy wygląd. Oprócz bardziej drapieżnego wyglądu dzięki wielu detalom na zewnątrz i wewnątrz radość z jazdy gwarantuje też pakiet sportowy M. Na przykład sportowy układ jezdny M i pakiet aerodynamiczny M odczuwalnie zwiększają dynamikę jazdy.



Kierownica sportowa M, skórzana

0,00 zł

710

Wielofunkcyjna kierownica skórzana M ze zintegrowaną poduszką powietrzną kierowcy jest trójramienna. Obręcz kierownicy pokryta czarną skórą Nappa z czarnym stebnowaniem i wyprofilowanym podparciem kciuków sprawia, że kierownica doskonale leży w dłoniach i zapewnia sportowo bezpośrednie wycucie układu kierowniczego. Za pomocą przycisków wielofunkcyjnych kierowca może wygodnie obsługiwać liczne funkcje samochodu bez odrywania rąk od kierownicy. Logo M na obręczy kierownicy wskazuje na sportowe osiągi samochodu.

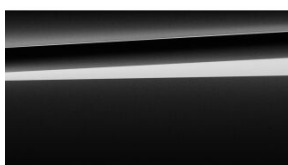


18" aluminiowe obręcze M Double-spoke 662

0,00 zł

1WX

18-calowe obręcze kół M ze stopów lekkich Double Spoke 662 M Orbit Grey, frezowane, z ogumieniem mieszanym, przód 8J x 18, opony 245/45 R18, tył 9J x 18, opony 275/40 R18.



Czarny szafir

5030,00 zł

475

Metalizowany 475 szafirowoczarny



Pakiet aerodynamiczny M

0,00 zł

715

Pakiet aerodynamiczny M podkreśla sportowy charakter auta i zmienia prowadzenie powietrza. Obejmuje pas przedni z większymi wlotami powietrza, specyficzne progi oraz pas tylny ze wstawką dyfuzora. Dwie końcówki rur wydechowych wykonane są w chromie.



Oświetlenie ambientowe

0,00 zł

4UR

Oświetlenie ambientowe wnętrza tworzy – szczególnie po zmroku – relaksującą, przytulną atmosferę wewnątrz auta. Wyposażenie diodowe obejmuje światło górne bezpośrednio oświetlające konsolę środkową (oświetlenie kaskadowe), oświetlenie deski rozdzielczej po stronie pasażera, kieszeni na mapy i schowka w konsoli środkowej. Do tego dochodzą lampki ambientowe w przestrzeni na nogi z przodu i z tyłu, w strefie bocznych drzwi oraz oświetlenie konturowe w bocznych przednich i tylnych drzwi. Barwę, jasność i kompozycje oświetlenia ambientowego można dostosowywać według własnych upodobań. Do wyboru jest kolor biały, niebieski, pomarańczowy, brązowy, lila i zielony, które dobierać można w różnych kombinacjach. Ponadto oświetlenie konturowe oferuje również funkcję dynamiczną w czterech zastosowaniach (powitanie, pożegnanie, otwarte drzwi i połączenie przychodzące).



Podsufitka BMW Individual Anthracite

0,00 zł

775

W przypadku podsufitki BMW Individual w kolorze antracytowym również obicia słupków, osłony przeciwsłoneczne oraz dno schowka są z materiału w kolorze antracytowym.



Zawieszenie standardowe

0,00 zł

225

Standardowy układ jezdny zapewnia wysoką precyzję działania, zwinność i komfort zawieszenia. To zasługa aluminiowej osi przedniej z dwuprzegubowymi kolumnami resorującymi, zaawansowanej pięciowahaczowej osi tylnej oraz bardzo starannego zestrojenia wszystkich komponentów.

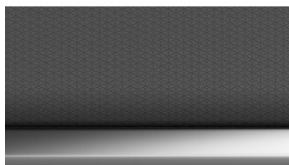


Automatyczna skrzynia biegów z łopatkami zmiany biegów

0,00 zł

2TE

Automatyczna 8-stopniowa skrzynia biegów Steptronic oprócz automatycznej zmiany biegów oferuje także możliwość ręcznej zmiany przełożeń za pomocą dźwigni biegów. Dodatkowe łopatki zmiany biegów na kierownicy umożliwiają bardzo sportowe i bezpośrednie przełączanie biegów bez odrywania rąk od kierownicy. Ich położenie bezpośrednio na kierownicy zapewnia optymalną wygodę obsługi. Także w trybie automatycznym można na krótko zmienić wybrany bieg za pomocą łopatek. W trybie manualnym można stale zmieniać biegi za pomocą łopatek, co zapewnia optymalną kontrolę nad autem szczególnie przy sportowym stylu jazdy. Ósmy bieg obniża przy dużych prędkościach obroty i zużycie paliwa. Przyczynia się do tego również wydajny konwerter. 8-stopniowa skrzynia Steptronic trzeciej generacji w połączeniu z silnikiem zapewnia doskonałe wyniki w zakresie wydajności, transmisji napędu komfortu zmiany przełożeń.



Listwy ozdobne Aluminium Rhombicle Smoke z listwą akcentową w perłowym chromie

0,00 zł

4KH

Listwy ozdobne aluminium Rhombicle w kolorze szarego dymu na desce rozdzielczej, konsoli środkowej i drzwiach z listwą akcentową w perłowym chromie



Sportowe fotele przednie

0,00 zł

481

Sportowe i wygodne: Indywidualnie regulowane sportowe fotele przednie mają wiele możliwości ustawień elektrycznych, m.in. nachylenia i szerokości oparcia oraz wysokości siedzenia. Wyższe w stosunku do foteli standardowych podparcia boczne siedziska i oparcia oraz regulowane podparcia ud gwarantują doskonałą ergonomię i lepsze trzymanie boczne nawet na szybkich zakrętach. Dzięki eleganckiej stylistyce z trójwymiarowo konturowaną tylną stroną oparcia fotel sportowy przyczynia się również do powiększenia miejsca na nogi w 2. rzędzie siedzeń. Wysoka jakość tapicerki, wydatne podparcia boczne oraz doskonała ergonomia gwarantują niezrównany komfort siedzenia.



Obramowania BMW Individual Shadow Line czarne na wysoki połysk 0,00 zł

760

Błyszczące obramowania BMW Individual Shadow Line obejmują liczne elementy wyposażenia i stylistyki w wyjątkowo szlachetnym błyszczącym kolorze czarnym. Zaliczają się do nich listwy ozdobne obramowania szyb bocznych oraz kołnierze wpustowe szyb. Tak samo wykończone są słupki B, tylne listwy prowadzenia szyb i trójkąty lusterek zewnętrznych. Nadaje to samochodowi sportowy i elegancki wygląd.



Alcantara Anthracite / Rhombic materiałowa HRAT 0,00 zł

Połączenie tkaniny Rhombic i Alcantary HRAT, antracytowe

WYPOSAŻENIE DODATKOWE

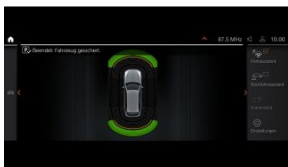


Adaptacyjne reflektory LED

4790,00 zł

552

Diodowe reflektory adaptacyjne z technologią matrycową mają dynamiczne funkcje świetlne nieoślepiającego asystenta świateł drogowych (BMW Selective Beam). Nieoślepiający asystent świateł drogowych dzięki kilku kanałom świetlnym umożliwia „wycinanie” poprzedzających oraz nadjeżdżających z przeciwka pojazdów ze snopa światła. Wyposażenie obejmuje ponadto światła zakrętowe, światła dzienne, światła skrętne i zmienne sterowanie światłem, zapewniając optymalne oświetlenie jezdni i lepszą widoczność po zmroku. Kierunkowskazy świecą w zewnętrznej części reflektorów.



Asystent parkowania z kamerą cofania

3350,00 zł

5DM

Pakiet asystenta parkowania obejmuje kamerę cofania, wspomaganie parkowania równoległego, Active Park Distance Control oraz asystenta parkowania i cofania. Ułatwia to parkowanie pojazdu i manewrowanie w ciasnych przestrzeniach. Kamera cofania zapewnia lepszą widoczność do tyłu. Podczas parkowania wspomaganie parkowania równoległego wykorzystuje dodatkowe czujniki do nadzorowania obszaru z boku auta i wyświetla przeszkody na monitorze pokładowym. Funkcja hamowania awaryjnego układu Active Park Distance Control wspiera kierowcę podczas cofania przy parkowaniu, co pozwala uniknąć kolizji lub ograniczyć jej skutki. Asystent parkowania automatycznie parkuje samochód za pomocą prowadzenia wzdłużnego i poprzecznego w miejscach znajdujących się równolegle lub prostopadłe do jezdni i automatycznie wyjeżdża z tych miejsc. System mierzy luki parkingowe podczas przejeżdżania z niewielką prędkością (poniżej 35 km/h) obok rzędu parkujących samochodów w maksymalnej odległości 1,5 m. Po znalezieniu odpowiednio dużego miejsca kierowca włącza kierunkowskaz, a asystent parkowania przejmuje kierowanie, wybór właściwego biegu oraz obsługę gazu. Kierowca musi tylko nadzorować parkowanie. System podaje przy tym wskazówki na monitorze pokładowym i dodatkowo sygnały dźwiękowe. Asystent parkowania kończy parkowanie sygnałem dźwiękowym i przełącza na pozycję „P”. W ten sam sposób działa wyparkowanie wzdłużne. Podczas manewrowania asystent cofania rejestruje odcinek do 50 m przejechany do przodu, aby w razie potrzeby samochód mógł ponownie przejechać go tą samą drogą do tyłu. Pozostały dystans pokazywany jest na widoku z kamery cofania.



Asystent świateł drogowych

0,00 zł

5AC

Asystent świateł drogowych wspiera Cię po zmroku, automatycznie włączając i wyłączając światła drogowe stosownie do ruchu drogowego przed samochodem, co zapobiega oślepieniu innych uczestników ruchu. Przy dostatecznym oświetleniu drogi automatycznie przełącza na światła mijania. Kamera umieszczona w okolicy lusterka wewnętrznego rejestruje światła reflektorów innych pojazdów na dystansie do 700 m. System rozpoznaje lampy tylne poprzedzającego pojazdu na odległość do 400 m. Gdy nadjedzie z naprzeciwka inny pojazd, albo zostaną rozpoznane światła tylne poprzedzającego pojazdu, układ automatycznie przełącza na światła mijania, a potem przy wolnej drodze znów włącza światła drogowe. Dzięki temu możesz pozostawić światła drogowe włączone na stałe, co zapewnia wyjątkowo komfortową i bezpieczną jazdę po zmroku.

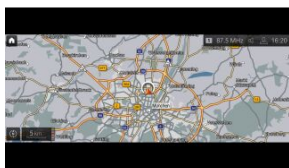


BMW Individual Shadow Line o rozszerzonym zakresie

1440,00 zł

7M9

Błyszczące obramowania BMW Individual Shadow Line o rozszerzonym zakresie obejmują liczne elementy wyposażenia w kolorze czarnym. Obramowanie i grill atrapy chłodnicy wykonane są w błyszczącym kolorze czarnym, a końcówki rur wydechowych w czarnym chromie.



BMW Live Cockpit Plus z systemem nawigacyjnym 6U2

Standard

BMW Live Cockpit Plus z funkcją nawigacji obejmujący zestaw wskaźników 5,1" i wysokiej rozdzielczości dotykowy monitor pokładowy 10,25" prezentuje kierowcy wszystkie istotne informacje w bezpośrednim polu widzenia. Do intuicyjnej obsługi systemu BMW Operating System 7 służy inteligentny asystent osobisty BMW, sprawdzony kontroler iDrive Touch, elementy obsługi na kierownicy lub dotykowy monitor pokładowy. Liczne funkcje zintegrowanego systemu nawigacji i multimedialnych można również obsługiwać za pomocą sterowania głosowego. System multimedialny uzupełnia seryjne gniazdo USB C w przednim podłokietniku środkowym o możliwość przesyłania danych (np. z odtwarzacza multimedialnego) oraz o złącze Bluetooth i wi-fi.

Możesz również korzystać z szerokiej gamy usług cyfrowych.

Inteligentne połączenie alarmowe reaguje automatycznie w razie wypadku i zapewnia szybką pomoc Tobie i Twoim pasażerom. Twoje mapy będą regularnie aktualizowane. Zdalna aktualizacja oprogramowania utrzymuje oprogramowanie pojazdu zawsze w aktualnym stanie i pozwala w prosty sposób pobierać nowe funkcje lub ulepszenia.

Z naszymi pakietami Connected masz pełną łączność. Opcjonalny pakiet Connected Professional umożliwia zdalny dostęp do samochodu za pośrednictwem Usług Zdalnych. Usługa Concierge dostępna jest przez całą dobę, w kraju i za granicą. Dzięki Real Time Traffic Information (RTTI) dojedziesz do celu zawsze najszybszą drogą. A integracja smartfonów zapewni Ci w samochodzie dostęp do aplikacji na Twoim smartfonie z systemem iOS lub Android.



Czujniki ciśnienia powietrza 2VB

Standard

Wskaźnik ciśnienia w oponach informuje Cię w każdej chwili o dokładnym ciśnieniu powietrza w oponach i automatycznie ostrzega w przypadku utraty ciśnienia. W tym celu czujniki rejestrują ciśnienie powietrza w każdej z opon i drogą radiową przesyłają je do sterownika. Dzięki temu wskaźnik ciśnienia w oponach wskazuje zarówno stopniową, jak i nagłą utratę ciśnienia.



Dostęp komfortowy

4310,00 zł

322

Innowacyjny komfort obsługi – dostęp komfortowy umożliwia odblokowywanie drzwi pojazdu bez używania kluczyka. Gdy kierowca opuści pojazd i oddali się, drzwi automatycznie się blokują. Obie funkcje można włączać i wyłączać w menu. Przy zbliżaniu się do pojazdu włączają się też światła powitalne.

Wyposażenie to obejmuje także funkcję bezdotykowego otwierania i zamykania klapy tylnej. Krótki ruch stopą skierowaną w stronę środkowej części tylnego zderzaka daje impuls do bezdotykowego otwarcia klapy tylnej. Funkcja działa oczywiście tylko, gdy ma się przy sobie kluczyk do samochodu.

Oprócz tego na iPhone'ie można korzystać z funkcji BMW Digital Key, która przejmuje funkcje kluczyka pojazdu. Po odblokowaniu i zajęciu miejsca w samochodzie oraz odłożeniu iPhone'a na półkę na smartfony silnik można włączać jak zwykle przyciskiem Start/Stop. Do korzystania z samochodu można upoważnić maksymalnie pięć osób posiadających kompatybilne iPhone'y. Można przy tym m.in. ograniczyć moc napędu i prędkość maksymalną, na przykład początkującym kierowcom.

W przypadku konieczności przekazania klucza podczas wizyty w serwisie można użyć dostarczonej Key Kard, która daje się aktywować i dezaktywować zależnie od potrzeby.



Dywaniki welurowe

Standard

423

Dywaniki welurowe w przestrzeni na nogi pasażerów z przodu i z tyłu są idealnie dopasowane, wodoodporne i zabezpieczone przed zabrudzeniem. Harmonizują kolorystycznie z barwą wykładziny, chronią podłogę, ułatwiają czyszczenie i doskonale wyglądają.



Inteligentne połączenie alarmowe

Standard

6AC

W nagłych wypadkach liczy się każda chwila i każda informacja. Ilu pasażerów było w pojeździe, jakie urazy należy założyć, które poduszki powietrzne zadziałały, po której stronie pojazdu doszło do uderzenia i gdzie dokładnie miał miejsce wypadek? Inteligentne połączenie alarmowe w ułamkach kilka sekund automatycznie przekazuje te i inne informacje do centrum powiadamiania ratunkowego i służb ratowniczych. Ponadto inteligentne połączenie alarmowe kalkuluje skalę wypadku i prawdopodobieństwo odniesienia obrażeń przez pasażerów. Wszystkie dane są analizowane, aby zapewnić jak najszybszą i jak najlepszą pomoc. Na bazie GPS służby ratunkowe docierają bezpośrednio na miejsce zdarzenia, są już poinformowane o sytuacji na miejscu i mogą udzielić adekwatnej pierwszej pomocy. Dzięki stałej i karcie SIM wbudowanej w sposób bezpieczny w razie wypadku inteligentne połączenie alarmowe jest zawsze gotowe do użycia. Również za granicą, gdzie nasi konsultanci będą rozmawiać z Tobą w Twoim języku ojczystym. Do czasu przybycia służb ratowniczych Ty i Twoi pasażerowie będą pod opieką specjalnie przeszkolonego pracownika centrum powiadamiania ratunkowego, a drugi pracownik równolegle przekaze informacje służbom ratowniczym. Inteligentne połączenie alarmowe można nawiązać także ręcznie przyciskiem w podsufitce, na przykład aby sprowadzić pomoc dla innych uczestników ruchu.



Klimatyzacja automatyczna

Standard

534

Klimatyzacja automatyczna 2-strefowa zapewnia nie tylko szybkie uzyskanie i utrzymanie pożądanego temperatury wewnątrz pojazdu poprzez automatyczną regulację ilości powietrza, lecz również indywidualną regulację temperatury dla kierowcy i pasażera. Układ pracuje z programem automatycznym z pięcioma stopniami intensywności i osobną regulacją dla kierowcy i pasażera. Klimatyzacja automatyczna obejmuje ponadto nawiewy powietrza z tyłu, mikrofiltr, czujnik automatycznie zapobiegający parowaniu szyb oraz funkcja maksymalnego chłodzenia. Gdy system rejestruje wysokie stężenie szkodliwych substancji w powietrzu zewnętrznym, funkcja automatycznego zamykania obiegu (AUC) włącza zamknięty obieg powietrza, a filtr węglowy skutecznie oczyszcza powietrze z zanieczyszczeń i zapachów. W wysokich temperaturach funkcja wentylacji postojowej zapobiega nagrzewaniu się wnętrza auta. Oprócz tego klimatyzacja automatyczna umożliwia wykorzystanie ciepła resztkowego.



Mild Hybrid - permanentny system Start/Stop 1CE

Standard

Wydajność dzięki elektryfikacji: dzięki technologii mild hybrid Twoje BMW jeździ jeszcze dynamiczniej i jednocześnie oszczędniej. Podczas hamowania lub toczenia pojazdu alternator 48 V przekształca energię kinetyczną pojazdu na prąd i magazynuje go w dodatkowym akumulatorze. Energia ta jest następnie wykorzystywana do zasilania elementów elektrycznych pojazdu i wspomagania silnika spalinowego, co daje się między innymi bardziej dynamiczne przyspieszanie. Przy pełnym obciążeniu system może nawet w pewnych warunkach chwilowo zwiększyć całkowitą moc napędu, zapewniając tzw. funkcję overboost. Wydajny alternator 48 V zapewnia ponadto niemalże nieodczuwalne wyłączenie oraz jeszcze szybsze i bardziej komfortowe włączanie silnika w ramach funkcji Auto Start/Stop. Dzięki temu możliwe jest nawet całkowite wyłączenie silnika spalinowego podczas tzw. „swobodnego toczenia”, co obniża zużycie paliwa.



Ogrzewanie foteli przednich 494

2160,00 zł

Jeszcze zanim silnik osiągnie temperaturę roboczą, regulowane trójstopniowo ogrzewanie foteli przednich szybko zapewnia przyjemne ciepło. Elementy grzewcze ogrzewają siedzisko, podparcia boczne oraz całą powierzchnię oparcia fotela. Rozkład mocy grzewczej można regulować w menu.



Pakiet Connected Professional 6C3

Standard

Wszystko, co dobre, w jednym pakiecie: z pakietem Connected Professional możesz korzystać z pięciu cyfrowych usług, dzięki którym jazda będzie bardziej komfortowa, relaksująca i łatwiejsza.

Usługa Concierge zawsze służy Ci pomocą w drodze. Indywidualnie, w kraju i za granicą, przez całą dobę, 365 dni w roku. Doradca infolinii pomoże Ci we wszystkich kwestiach, życzeniach i potrzebach, które mogą pojawić się w drodze.

Usługi Zdalne umożliwiają również zdalny dostęp do pojazdu, aktywację funkcji pojazdu lub sprawdzanie jego stanu.

BMW Maps – Connected Navigation dostarcza aktualnych informacji o sytuacji na drogach niemal w czasie rzeczywistym, ostrzegając odpowiednio wcześniej o korkach, objazdach lub robotach na drodze. Automatycznie wyszukuje najszybszą drogę do celu i informuje o opóźnieniach.

Chcesz korzystać z najważniejszych aplikacji swojego smartfona również w samochodzie? Integracja smartfonów umożliwia sterowanie kompatybilnym smartfonem bezprzewodowo lub za pomocą asystenta głosowego.

Twoje BMW troszczy się o Ciebie poprzez funkcję In-Car Experiences. Na życzenie odpręży Cię w razie zmęczenia lub zapewni relaks po stresującym dniu.



Pakiet Repair Inclusive - 3 lata / 200.000km 7CG

1710,00 zł



Pakiet Service Inclusive - 5 lat / 100.000km 7NH

6700,00 zł



Polska instrukcja obsługi 8AT

0,00 zł



Polska wersja językowa 8A1

0,00 zł



Przyciemniana szyba tylna i tylne szyby boczne 2400,00 zł 420

Szyby przeciwsłoneczne ograniczają nagrzewanie się wnętrza samochodu na słońcu. Mocniej zabarwione szkło od słupka B lepiej pochłania światło słoneczne. Przyciemnienie nie ogranicza widoczności na zewnątrz, ale utrudnia zagłębienie do wnętrza.



Relingi dachowe czarne 3AA

Standard

Relingi dachowe w matowym kolorze czarnym płasko przylegają do dachu, są harmonijnie dopasowane do stylistyki pojazdu i stanowią bazę dla wielofunkcyjnego bagażnika dachowego BMW, pozwalającego bez trudu transportować pojemniki dachowe, rowery, deski surfingowe itp.



Rozszerzony pakiet lusterek zewnętrznych 4T8

Standard

Przyciemniane automatycznie lusterko zewnętrzne kierowcy zapobiega oślepianiu w ciemności przez reflektory pojazdów znajdujących się z tyłu. Po zaparkowaniu lusterka zewnętrzne można złożyć elektrycznie, aby oszczędzać miejsce i uniknąć uszkodzeń.



System alarmowy 302

Standard

System alarmowy z zabezpieczeniem antykradzieżowym poprzez głośny sygnał chroni samochód przed kradzieżą i reaguje natychmiast na próbę kradzieży kół. System włączany i wyłączany wraz z zamknięciem i otwarciem zamka centralnego nadzoruje wszystkie drzwi oraz maskę silnika, pokrywę bagażnika i wnętrze auta. Ponadto wyposażony jest w czujnik alarmowy przechyłu oraz syrenę z zasilaniem awaryjnym.



System bezpieczeństwa Active Protection

1680,00 zł

5AL

Active Protection to prewencyjna ochrona pasażerów, która ostrzega przed zmęczeniem, a w krytycznych sytuacjach napręża pasy bezpieczeństwa, fotele z regulacją elektryczną ustawia w wyprostowanej pozycji oraz zamyka szyby i dach przesuwany (jeśli jest).



Systemy asystujące kierowcy

5270,00 zł

5AS

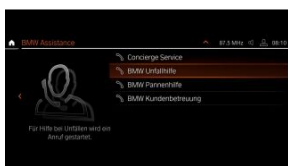
System asystujący kierowcy obejmuje działające na bazie kamery ostrzeżenie przed kolizją czołową z uruchomieniem hamulców, asystenta ograniczeń prędkości ze wskazaniem ograniczenia prędkości i zakazu wyprzedzania z funkcją przewidywania oraz ostrzeżenie przed zjechaniem z pasa ruchu. Ponadto urządzenia radarowe obejmują ostrzeżenie przed ruchem poprzecznym z tyłu, ostrzeżenie przy zmianie pasa ruchu i ostrzeżenie przed kolizją z tyłu. Ostrzeżenie przed zjechaniem z pasa ruchu rozpoznaje linie wyznaczające pas ruchu i działa powyżej prędkości 70 km/h poprzez wibracje kierownicy oraz aktywną korektę toru jazdy. W przypadku zbliżania się innego pojazdu poruszającego się w martwym kącie lusterka, funkcja ostrzegania przy zmianie pasa ruchu ostrzega kierowcę przez wibracje kierownicy i symbol migający w lusterku zewnętrznym. Ostrzeżenie przed ruchem poprzecznym ułatwia wyjazd z miejsca parkingowego. Ostrzeżenie przed kolizją czołową z uruchomieniem hamulców rozpoznaje samochody, a ostrzeżenie przed pieszymi reaguje na pieszych. Jednocześnie hamulce przygotowywane są do szybszego zadziałania. Jeżeli kolizji nie da się uniknąć, system inicjuje nagłe hamowanie z pełną siłą. W ciemności i podczas mgły działanie systemu może być ograniczone. Ostrzeżenie przed kolizją z tyłu aktywuje w niebezpiecznych sytuacjach miganie kierunkowskazów z dwukrotną prędkością. Ręczny ogranicznik prędkości służy do indywidualnego ustawienia maksymalnej prędkości jazdy. Asystent ograniczeń prędkości po potwierdzeniu przez kierowcę dostosowuje prędkość jazdy do obowiązujących ograniczeń prędkości rozpoznanych przez wskazanie ograniczenia prędkości i zakazu wyprzedzania.



Telefonia komfortowa z ładowaniem bezprzewodowym 6NW

480,00 zł

System telefoniczny z ładowaniem bezprzewodowym obejmuje półkę z funkcją ładowania bezprzewodowego. Przygotowanie do hotspotu wi-fi umożliwia odpłatne korzystanie z usługi HotSpot Drive operatora Telekom w standardzie LTE. Połączenie z anteną dachową zapewnia optymalną łączność z siecią komórkową, a drugi mikrofon zapewnia lepszą słyszalność kierowcy i pasażera. Ponadto drugi mikrofon efektywnie eliminuje inne dźwięki ze strefy pasażera lub tylnej części kabiny. Złącze Bluetooth umożliwia jednoczesne podłączenie dwóch telefonów komórkowych i jednego odtwarzacza audio. Zdjęcia kontaktowe z książki adresowej telefonu oraz wiadomości SMS (w zależności od urządzenia) można przysyłać do samochodu i wyświetlać na monitorze.



Teleserwis 6AE

Standard

Następny przegląd, kontrola pojazdu czy wymiana oleju? Dzięki usługom Teleservice Twoje BMW wie, kiedy wypada najbliższa inspekcja. Na życzenie automatycznie wysyła wszystkie istotne dane pojazdu do serwisu BMW. Twój serwis BMW dzwoniąc do Ciebie, aby umówić wizytę, zna już stan Twojego pojazdu, może zamówić części i jest dobrze przygotowany do indywidualnych wymagań Twojego pojazdu. Skraca to również czas oczekiwania.

System w odpowiednim czasie wykrywa również nieplanowane potrzeby serwisowe, takie jak zużyte hamulce i przekazuje niezbędne informacje w celu szybkiego usunięcia usterek. Nie musisz się już o nic martwić, a Twoje BMW będzie zawsze w doskonałym stanie.

Masz awarię? Również w tym przypadku usługi Teleservice służą Ci pomocą i zapewnią jak najszybszy powrót na drogę. System może również kontrolować stan naładowania akumulatora i odpowiednio wcześniej informować o konieczności podjęcia odpowiednich działań.



Trójkąt ostrzegawczy / apteczka 428

Standard

Trójkąt ostrzegawczy wraz z zestawem pierwszej pomocy służy do zabezpieczania miejsc wypadków i awarii. Jest on schowany w bagażniku.



Usługi ConnectedDrive

Standard

6AK

Korzyści:

- wejście do cyfrowego świata BMW
- transmisja danych odbywa się za pośrednictwem karty SIM wbudowanej w pojeździe
- zawsze na bieżąco dzięki aplikacjom samochodowym, takim jak wiadomości i pogoda
- usługi ConnectedDrive są wymagane do zamawiania dalszych usług

Korzystaj z wiadomości, prognozy pogody i innych usług. Z Usługami ConnectedDrive to żaden problem – niezależnie od telefonu komórkowego za pośrednictwem wbudowanej karty SIM. Pakiet podstawowy łączy Cię i Twój pojazd z cyfrowym światem BMW i umożliwia zamawianie dalszych usług cyfrowych z ConnectedDrive. Korzystaj z aplikacji informacyjnej, aby dowiedzieć się o najważniejszych wydarzeniach dnia w podróży, z aplikacji pogodowej, aby na bieżąco śledzić warunki pogodowe na trasie lub w miejscu docelowym. Jaka jest dozwolona prędkość na autostradach w Rumunii? Ile kamizelek bezpieczeństwa trzeba mieć we Włoszech? Dzięki aplikacji informacyjnej o krajach dowiesz się tego w podróży i za granicą.



Zestaw głośnikowy HiFi

2400,00 zł

676

Zestaw głośnikowy Hi-Fi obejmujący dwanaście głośników oraz wzmacniacz o mocy 205 W zapewniają doskonałe wrażenia słuchowe na wszystkich miejscach. Zestaw oprócz dwóch centralnych głośników niskotonowych o wysokiej mocy pod fotelami przednimi ma również centralny głośnik wysoko- i średniotonowy w desce rozdzielczej oraz głośniki wysoko- i średniotonowe w trójkątach lusterek i bocznych drzwi. A oprócz tego dwa dodatkowe głośniki wysoko- i średniotonowe w podsufitce z tyłu. Zapewnia to równomierne nagłośnienie w całym wnętrzu samochodu. Zewnętrzny wielokanałowy wzmacniacz cyfrowy umożliwia bardzo precyzyjne dostrojenie brzmienia i krystalicznie czysty dźwięk.



Zestaw naprawczy do opon

Standard

2VC

Zestaw do naprawy opon jest niezajmującą wiele miejsca alternatywą dla koła zapasowego. W razie przebicia opony umożliwia dojazd do najbliższego serwisu. Obejmuje butlę ze środkiem uszczelniającym oraz elektryczny kompresor 12 V podłączany do gniazdka samochodowego.



Śruby zabezpieczające 2PA

Standard

Zabezpieczenie śrub do obręczy kół ze stopów lekkich skutecznie chroni przez kradzież. Obejmuje ono na każde koło jedną śrubę o specjalnym kształcie, która daje się otworzyć tylko załączonym narzędziem specjalnym.

STANDARDOWE WYPOSAŻENIE

Please note that the descriptions are based on the series and are not engine and option specific

1. Passive safety

Bezpieczny zacisk akumulatora chroni przed pożarem na skutek zwarcia. W razie kolizji następuje automatyczne pirotechniczne odłączenie zacisku i przerwane zostaje zasilanie określonych komponentów pojazdu. Oświetlenie wnętrza, światła awaryjne, telefon itd. działają nadal.

Bierna ochrona pieszych obejmuje m.in. element pochłaniający uderzenia pomiędzy mocowaniem i poszyciem zderzaka, który ogranicza obrażenia w przypadku uderzenia w nogi. Oprócz tego tzw. „aktywna” maska silnika nie tylko ma elementy deformacyjne, ale też samoczynnie unosi się w razie kolizji. Dzięki temu pochłania energię uderzenia i służy jako strefa zgniotu.

Korzyści:

- automatyczna stabilizacja pojazdu
- wyższa skuteczność hamowania
- możliwy zwiększony poślizg kół podczas sportowej jazdy
- asystent ruszania pod górę

Dynamiczna kontrola stabilności (DSC) stale nadzoruje parametry jazdy za pomocą licznych czujników i w razie potrzeby automatycznie stabilizuje samochód poprzez ingerencję w pracę silnika i hamowanie. Układ DSC oferuje ponadto wiele innych funkcji: suszenie tarcz hamulcowych polega na okresowym lekkim przykładaniu klocków hamulcowych do tarcz, aby zapewnić pełną skuteczność hamowania również w wilgotnych warunkach (funkcja aktywowana przy włączonych wycieraczkach). Funkcja gotowości hamulców polega na przyłożeniu klocków hamulcowych do tarcz, gdy kierowca nagle zdejmie nogę z gazu. Zapewnia to natychmiastowe zadziałanie hamulców z pełną siłą. Asystent ruszania włącza na krótko hamulec przy ruszaniu pod górę, zapobiegając staczaniu się auta do tyłu. Jeszcze bardziej sportową jazdę albo lepszą trakcję w określonych sytuacjach zapewnia dynamiczna kontrola trakcji (DTC) dopuszczająca większy poślizg kół.

Mocowanie fotelików dziecięcych ISOFIX na obu zewnętrznych siedzeniach z tyłu umożliwia bezpieczne zamocowanie jednego lub dwóch fotelików dziecięcych za pomocą zaczepów w siedzeniu oraz dodatkowego mocowania górnej części pasa bezpieczeństwa w foteliku ISOFIX.

2.1 Exterior design

Duża, jednoczęściowa atrapa chłodnicy w kształcie nerek jest charakterystyczną cechą stylistyczną, która zapewnia Twojemu samochodowi bardzo wyrazisty i dynamiczny wygląd. Kolor pionowych listew grilla i obrotowania różni się w zależności od linii stylistycznej.

Ochronę boczną zapewnia zadziałanie wielu komponentów bezpieczeństwa, np. poduszek powietrznych, sztywnej konstrukcji drzwi i wytrzymałych części karoserii, gwarantując maksymalną ochronę podczas kolizji. Ze względu na praktyczny brak strefy zgniotu po bokach pojazdu kompleksowa ochrona boczna jest wręcz niezbędna: inteligentny system bezpieczeństwa, obejmujący m.in. poduszki chroniące głowę, poduszki boczne, a przede wszystkim stabilne drzwi i wytrzymałe słupki B. W drzwi wbudowano po przekątnej stalowe poprzeczki, które utrudniają zdeformowanie kabiny pasażerskiej i wnikanie zderzaków czy innych elementów do środka pojazdu. Stabilne zamki i zawiasy, wzmocnione wsporniki w obszarze siedziska i oparcia oraz inne elementy absorpcyjne z tworzywa sztucznego dodatkowo redukują energię powstającą przy zderzeniu i zapewniają tym samym optymalną ochronę przy zderzeniu bocznym.

Korzyści:

- najwyższa kompleksowa ochrona kierowcy i pasażera
- minimalizacja ryzyka obrażeń w razie wypadku
- możliwość wyłączenia przedniej poduszki pasażera przy montażu fotelika dziecięcego

Przednie poduszki powietrzne są częścią optymalnie skonfigurowanego systemu bezpieczeństwa w BMW. Łącznie o bezpieczeństwo pasażerów dba sześć poduszek powietrznych: poduszki przednie, poduszki chroniące głowę przed odłamkami szkła wzdłuż powierzchni szyb oraz poduszki boczne w oparciach foteli przednich. Minimalizują one ryzyko obrażeń i zapewniają ochronę w ułamku sekundy. W przypadku kolizji bocznej w ciągu 20 milisekund między drzwiami a tułowiem pojawia się stabilna poduszka powietrzna. W przypadku stosowania fotelika dziecięcego montowanego odwrotnie do kierunku jazdy przednią poduszkę pasażera można oczywiście wyłączyć kluczykiem samochodowym. Kontrolka w konsoli dachowej informuje o wyłączeniu poduszki powietrznej pasażera.

Korzyści:

- zapobieganie blokowaniu kół podczas nagłego hamowania
- optymalne ciśnienie hamowania w każdym kole
- zachowanie sterowności pojazdu
- precyzyjne, szybkie działanie

Również podczas nagłego hamowania kierowca zachowuje zawsze pełną kontrolę nad pojazdem. Układ zapobiegający blokowaniu kół (ABS) reguluje ciśnienie hamowania na poszczególnych kołach, zapewniając sterowność samochodu nawet podczas nagłego hamowania. ABS zapobiega blokowaniu kół niezależnie od przyczepności nawierzchni i ciśnienia hamowania. Podczas nagłego hamowania działanie układu ABS jest od razu wyczuwalne jako pulsowanie pedału hamulca. Oprócz tego ABS skraca drogę hamowania w niesprzyjających warunkach na drodze. Ciśnienie hamowania koła ustawiane jest w taki sposób, aby możliwe było przenoszenie maksymalnych sił hamowania i przyspieszeń bocznych. Jeżeli prędkość obrotowa koła zmniejsza się zbyt szybko, układ rozpoznaje zablokowanie koła lub stan tuż przed zablokowaniem. W tym przypadku następuje natychmiastowe obniżenie ciśnienia w układzie hamulcowym, koło znów umożliwia skręcanie i kierowca może ominąć przeszkodę.

Boczne poduszki powietrzne kierowcy i pasażera z przodu chronią w razie kolizji, znacznie zmniejszając ryzyko obrażeń miednicy i klatki piersiowej. W przypadku kolizji bocznej w ciągu 20 milisekund między drzwiami a tułowiem pojawia się stabilna poduszka powietrzna.

Asystent hamowania skraca drogę hamowania poprzez maksymalne wzmocnienie siły hamowania. Gdy w krytycznej sytuacji kierowca zacznie nagle hamować, asystent hamowania wytwarza automatycznie w ciągu ułamka sekundy maksymalne ciśnienie hamowania niezależnie od siły nacisku na pedał hamulca, znacznie skracając drogę hamowania.

Trzypunktowe pasy bezpieczeństwa na wszystkich miejscach zapewniają bezpieczeństwo i wysoki komfort bez krępowania ruchów. Przednie pasy bezpieczeństwa oraz pasy na zewnętrznych siedzeniach tylnych mają pirotechniczne napinacze i ograniczniki siły naciągu. Zamki tylnych pasów bezpieczeństwa uniemożliwiają nieprawidłowe zapięcie pasów, na przykład na krzyż.

Sygnalizacja uszkodzenia opony (RPA) ostrzega przed nadmierną utratą ciśnienia w oponie, zapobiegając jej dalszym uszkodzeniom i obniżeniu bezpieczeństwa. W razie uszkodzenia opony elektroniczny włącza się kontrolka na desce rozdzielczej, a przy dużym spadku ciśnienia sygnał dźwiękowy.

Poduszki powietrzne chroniące głowę w 1. i 2. rzędzie siedzeń uzupełniają system poduszek powietrznych w pojeździe. Kurtyna chroniąca przed odłamkami szyby tworzy wzdłuż szyb skuteczny system chroniący głowę, który w przypadku kolizji zabezpiecza również pasażerów na miejscach z tyłu.

Tylne drzwi mają mechaniczne zabezpieczenie dla dzieci uniemożliwiające przypadkowe otwarcie drzwi.

Czujnik kolizji aktywuje w razie wypadku różne funkcje. Aby umożliwić służbom ratowniczym możliwie najszybszy dostęp do wnętrza pojazdu i jednocześnie ograniczyć do minimum ryzyko niepożądanego i samoczynnego otwarcia się drzwi lub pokrywy bagażnika, w zależności od rodzaju kolizji zamek centralny jest zamykany lub otwierany. Oprócz tego system włącza oświetlenie wnętrza kabiny i światła awaryjne, aby zapewnić dobrą widoczność pojazdu, który uległ wypadkowi, i zapobiec dalszym kolizjom z innymi uczestnikami ruchu. Oprócz tego w razie wypadku zamykane są otwarte szyby i dach przesuwany, aby chronić pasażerów przed przedmiotami z zewnątrz (np. gałęziami). Ochrona pasażerów obejmuje także aktywację zacisku bezpieczeństwa akumulatora oraz automatyczne wyłączenie pompy paliwowej, co zmniejsza ryzyko pożaru.

Zderzaki w pierwszej linii chronią karoserię w przypadku zderzenia, a ich kształt ma pozytywny wpływ na aerodynamikę. System zderzaków z przodu i z tyłu z wymiennymi elementami odkształcalnymi jest w stanie absorbować zderzenia z prędkością do 15 km/h bez większych uszkodzeń karoserii. Odwracalnie deformowalna pianka pochłaniająca energię z przodu zapobiega trwałym uszkodzeniom lub deformacjom przy zderzeniach z prędkością do 4 km/h.

Asystent skupienia monitoruje zachowanie kierowcy pod kątem objawów zmęczenia, takich jak na przykład niestabilny tor jazdy. Układ analizuje sposób kierowania i reaguje na objawy zmęczenia: Na monitorze pokładowym pojawia się zalecenie przerwy, aby nie dopuścić do niebezpiecznej sytuacji.

Widoczne, trapezowe końcówki rur wydechowych w chromie po lewej i prawej stronie.

Podwójne okrągłe końcówki rur wydechowych po prawej i lewej stronie podkreślają wizualnie świetne osiągi auta.

Emblemat modelu znajduje się na pokrywie bagażnika po prawej stronie, a w zależności od wersji oznaczenie xDrive na pokrywie bagażnika po lewej.

5.5 Interior design

Listwy progowe z napisem BMW witają kierowcę i pasażera już przy wsiadaniu do pojazdu. Napis BMW na chromowanej wstawce drzwi przednich i tylnych wygląda bardzo elegancko i ekskluzywnie.

6.1 Lights and vision

Korzyści:

- optymalna widoczność również podczas opadów i przy zmierzchu
- automatyczne sterowanie prędkością wycieraczek
- automatyczna aktywacja świateł mijania

Czujnik deszczu i automatyczna aktywacja świateł mijania gwarantują optymalną widoczność również podczas deszczu lub przy zapadającym zmroku: częstotliwość pracy wycieraczek regulowana jest zależnie od intensywności opadów, a w razie potrzeby świateł mijania włączają się automatycznie. Czujnik deszczu znajduje się wewnątrz pojazdu przy górnej krawędzi szyby przedniej. Uruchamiany jest w pozycji przerywanej pracy wycieraczek. Czujnik podczerwieni rozpoznaje krople wody na przedniej szybie i płynnie dopasowuje częstotliwość ruchu wycieraczek do warunków (np. podczas wyprzedzania samochodu ciężarowego). Czujniki świetlne w przedniej szybie reagują na ograniczone warunki widoczności – zmierzch, ciemność czy przejazd przez tunel – automatycznie włączając światła mijania.

Regulacja zasięgu oświetlenia automatycznie dostosowuje kąt nachylenia reflektorów do obciążenia. Kąt nachylenia jest też stale dynamicznie korygowany podczas hamowania i przyspieszania.

Trójwymiarowe lampy tylne w typowym dla marki kształcie L i plastyczne diodowe elementy świetlne pozwalają rozpoznać samochód jako BMW również w ciemności.

Korzyści:

- na życzenie oświetlenie przez reflektory drogi do domu
- ustawiany czas świecenia i automatyczne wyłączenie

Dzięki funkcji opóźnionego wyłączenia oświetlenia zewnętrznego po opuszczeniu pojazdu reflektory świecą jeszcze przez jakiś czas, a następnie wyłączają się automatycznie. Umożliwia to oświetlenie drogi z miejsca parkingowego do drzwi domu. Ponadto podczas wysiadania otoczenie pojazdu jest widoczne przez dłuższy czas. Po zaparkowaniu pojazdu, przy wyłączonych światłach opóźnione wyłączenie oświetlenia zewnętrznego można aktywować sygnałem świetlnym. Czas włączenia oświetlenia ustawia się indywidualnie za pomocą kontrolera iDrive i menu iDrive.

Przy widoczności poniżej 50 m diodowe tylne światła przeciwmgłowe o bardzo jasnym czerwonym świetle zapewniają lepszą widoczność auta, co zwiększa bezpieczeństwo jazdy.

Reflektory diodowe ze światłami dziennymi, światłami mijania i drogowymi wykonane są w trwałej i energooszczędnej technologii diodowej. Oprócz tego mają automatyczną regulację zasięgu oświetlenia, a doskonałe oświetlenie jezdni i barwa zbliżona do światła dziennego zwiększają bezpieczeństwo jazdy po zmroku i w złych warunkach atmosferycznych.

Korzyści:

- wizualne ostrzeżenie kierowców z tyłu o nagłym hamowaniu
- mniejsze ryzyko kolizji

Dynamiczne światła stop z funkcją pulsacyjną istotnie zmniejszają ryzyko kolizji. Gdy kierowca nagle zahamuje, światła zaczynają automatycznie pulsować. Ułatwiają kierowcom z tyłu odróżnić lekkie hamowanie od nagłego hamowania. Ponadto tuż przed zatrzymaniem pojazdu włączają się światła awaryjne.

Korzyści:

- automatyczne włączanie i wyłączanie oświetlenia wnętrza
- wysoki komfort już przy wsiadaniu

Po otwarciu samochodu kluczykiem automatycznie włączają się światła powitalne (oświetlenie wnętrza). Gasną po kilku sekundach lub po włączeniu zapłonu.

Światła cofania włączają się automatycznie przy włączeniu biegu wstecznego i oświetlają jezdnię za pojazdem. Sygnalizują też innym uczestnikom ruchu, że samochód cofa lub rozpoczyna cofanie.

3. diodowe światło stop zwiększa bezpieczeństwo, szczególnie podczas jazdy w kolumnie. Wyższa i centralna pozycja światła pozwala kierowcom z tyłu wcześniej dostrzec manewr hamowania i odpowiednio zareagować.

Korzyści:

- przyjemna i szlachetna atmosfera wnętrza
- łatwiejsze wsiadanie i wysiadanie
- komfortowe znajdowanie przedmiotów
- indywidualnie włączane lampki do czytania

Oświetlenie wnętrza tworzy szlachetną i przyjemną atmosferę. Ma funkcję automatycznego przyciemniania i obejmuje dwie lampki lusterek kosmetycznych, dwie lampki w przestrzeni na nogi kierowcy i pasażera oraz dwie lampki do wysiadania w drzwiach przednich oświetlające przestrzeń przed drzwiami. Oprócz tego włączane oddzielnie lampki do czytania z przodu, środkową lampkę oświetlenia wnętrza nad lusterkami wstecznymi oraz pośrodku z tyłu. Lampki w bagażniku i schowku na rękawiczki ułatwiają znajdowanie przedmiotów.

6.2 Drive

Korzyści:

- minimalizacja emisji tlenków azotu w silnikach wysokoprężnych
- niska emisja spalin, niskie zużycie paliwa i wysoka moc

Imponująca elastyczność i wzorcowa ekonomiczność uczyniły z wysokoprężnych silników BMW atrakcyjną i mającą dużą przyszłość technologię napędu. Po kompleksowym wprowadzeniu katalizatora utleniającego i filtra cząstek stałych emisja spalin silnika wysokoprężnego będzie teraz jeszcze niższa – dzięki BMW BluePerformance. Technologia zmniejsza emisję spalin silnika wysokoprężnego w stopniu umożliwiającym spełnienie wszystkich norm na całym świecie. Oprócz filtra cząstek stałych i katalizatora utleniającego o jeszcze większe obniżenie emisji tlenków azotu zawartych w spalinach dba również katalizator akumulacyjny NOx. W modelach z silnikiem o dużej pojemności i mocy stosowana jest jeszcze jedna metoda redukcji tlenków azotu: katalizator SCR (SCR = Selective Catalytic Reduction) z wtryskiem AdBlue. Reakcja chemiczna wywołana przez wtrysk roztworu mocznika AdBlue powoduje znaczną redukcję emisji tlenków azotu. W ramach EfficientDynamics technologia BluePerformance umożliwia dalsze wykorzystanie ekonomicznego silnika wysokoprężnego jako napędu doskonale spełniającego wszystkie wymagania: to jednostka bardzo mocna, oszczędna, a teraz ma również niską emisję spalin.

6-cylindrowy rzędowy silnik wysokoprężny BMW TwinPower Turbo najnowszej generacji dzięki połączeniu turbosprężarki o zmiennej geometrii turbiny i wtrysku bezpośredniego CommonRail łączy wysoką moc i wzorcowe parametry zużycia paliwa.

Odzysk energii hamowania wykorzystuje energię uwalnianą, gdy kierowca hamowania nogą z gazu lub hamuje. Dzięki temu alternator pracuje w bardziej oszczędny sposób, a niewykorzystywana dotąd energia kinetyczna przekształcana jest na energię elektryczną do ładowania akumulatora. Zmniejsza to zużycie paliwa i zwiększa moc napędu.

Filtr DPF odfiltruje cząstki sadzy ze spalin i opróżnia się poprzez regularne wypalanie sadzy. Powłoka katalityczna filtra umożliwia to bez odczuwalnego zwiększenia zużycia paliwa.

Solidna moc, aksamitna praca i zachwycające brzmienie to cechy rozpoznawcze 6-cylindrowego rzędowego silnika benzynowego BMW TwinPower Turbo z nowej generacji jednostek BMW EfficientDynamics. Układ Double VANOS, Valvetronic, High Precision Injection i turbosprężarka TwinScroll dają mu wysoką moc i wydajność.

Korzyści:

- wygodne włączanie i wyłączenie silnika naciśnięciem przycisku
- nie trzeba wkładać kluczyka do stacyjki

Wysoki komfort już przy uruchamianiu pojazdu: kiedy kierowca odblokuje samochód i wsiądzie do niego z kluczykiem w kieszeni, może włączyć silnik naciśnięciem przycisku start/stop. Elektronika automatycznie rozpoznaje kluczyk i aktywuje rozrusznik oraz zapłon. Włożenie kluczyka do stacyjki nie jest już konieczne. Za pomocą przycisku start/stop można również ponownie wyłączyć silnik.

4-cylindrowy silnik benzynowy BMW TwinPower Turbo o pojemności 2,0 l nowej generacji gwarantuje maksymalną radość z jazdy. Wyróżnia go pełne temperamentu oddawanie mocy oraz spontaniczna reakcja już na niskich obrotach, a przy tym wyjątkowo niskie parametry zużycia paliwa i emisji spalin.

4-cylindrowy silnik wysokoprężny BMW TwinPower Turbo o pojemności 2,0 l nowej generacji wyróżnia pełny temperamentu rozwój mocy oraz spontaniczna reakcja już na niskich obrotach. Turbodoładowanie ze zmienną geometrią turbiny i wtrysk bezpośredni CommonRail dają mu niskie parametry zużycia paliwa i emisji spalin.

6.3 Transmission

Skrzynia manualna wyróżnia się wysoką precyzją i niezawodnością pracy i oferuje kierowcy wysoki komfort zmiany przełożeń. Ze względu na niewielką liczbę części przełącza przy niewielkim tarcu, dając użytkownikowi bezpośrednie wyczucie i precyzyjne prowadzenie dźwigni. Aby zminimalizować wibracje dźwigni biegów, poduszki pomiędzy skrzynią a karoserią i sama dźwignia biegów amortyzują wibracje. We wszystkich wałkach zastosowano łożyska zabezpieczone przed zanieczyszczeniem, co wydłuża żywotność skrzyni, a bezobsługowy olej nie wymaga żadnych czynności konserwacyjnych. Gałka i osłona dźwigni biegów są dopasowane wyglądem do wnętrza każdego auta.

6.4 Driving dynamics

Pneumatyczne zawieszenie osi tylnej z regulacją poziomu zawieszenia gwarantuje stały komfort jazdy niezależnie od obciążenia. Prześwit pojazdu, który pozostaje stały nawet przy dużym obciążeniu, przyczynia się też do podwyższenia poziomu bezpieczeństwa jazdy.

Korzyści:

- komfortowe włączanie przyciskiem
- zapobiega niezamierzonemu toczeniu się pojazdu

Elektromechaniczny hamulec postojowy z funkcją Auto Hold włącza się wygodnie przyciskiem na konsoli środkowej. Zwolnienie hamulca następuje przez naciśnięcie pedału gazu. Funkcja Auto Hold zapobiega np. w ruchu miejskim niezamierzonemu toczeniu się po zatrzymaniu pojazdu ze skrzynią automatyczną.

Korzyści:

- sportowe i komfortowe właściwości jezdne
- wysoka dynamika jazdy i zwinność
- precyzyjna reakcja
- miękkie resorowanie

Sportowe i jednocześnie komfortowe właściwości jezdne – oś przednia z podwójnymi wahaczami poprzecznymi zapewnia doskonałą dynamikę jazdy i zwinność oraz wysoki komfort jazdy na każdej nawierzchni. Specjalna konstrukcja wahaczy poprzecznych odciąża amortyzatory od sił poprzecznych, co umożliwi bardzo precyzyjną reakcję na nierówności nawierzchni. Podczas pokonywania zakrętów świetnie eliminuje przechyły boczne, umożliwiając duże przyspieszenia poprzeczne bez zwykle niezbędnej w tym przypadku sztywności zawieszenia. Dzięki temu oś lepiej resoruje i gwarantuje utrzymanie kursu.

Korzyści:

- precyzyjne prowadzenie i wysoki komfort resorowania
- wysoka stabilność jazdy w każdej sytuacji
- niski poziom hałasu i wibracji

Zawieszenie kół musi utrzymywać koła stabilnie na podłożu, precyzyjnie prowadzić pojazd przez zakręty i podczas manewrów hamowania, pochłaniać większe i mniejsze nierówności nawierzchni. Zespólna oś tylna idealnie spełnia te wymogi. Oś tylna wykonana głównie z aluminium gwarantuje przy wszystkich manewrach optymalną przyczepność i komfortową pracę zawieszenia. Oprócz tego poprawia komfort toczenia i komfort akustyczny. Poprzez zamocowanie kół, ramę zawieszenia tylnego i wahacze zespólna oś tylna przejmuje siły napędowe i dynamiczne. Mocowania o określonej elastyczności umożliwiają kompensację uderzeń. Siły podłużne i poprzeczne pozostają odseparowane od siebie. Dzięki takiej efektywnej separacji oś tylna zapewnia też wysoki komfort akustyczny i amortyzacyjny.

Wskaźnik zużycia klocków hamulcowych mierzy grubość klocków i na podstawie stylu jazdy kierowcy oblicza ilość pozostałych kilometrów.

Inteligentny napęd na wszystkie koła BMW xDrive adaptacyjnie i płynnie rozdziela napęd na koła przednie i tylne, poprawiając trakcję, dynamikę jazdy i zwiększając bezpieczeństwo jazdy w każdej sytuacji. Dla dodatkowego podniesienia zwinności elektroniczny rozdział momentu przeciwdziała też pod- i nadsterowności na zakrętach.

Przełącznik właściwości jezdnych umożliwia wybór standardowego trybu COMFORT, ekonomicznego trybu ECO PRO lub trybu SPORT umożliwiającego jeszcze bardziej dynamiczną jazdę. Nowa, opcjonalna, interaktywna funkcja Adaptive Mode stale dostosowuje adaptacyjny układ jezdny, układ kierowniczy i skrzynię Steptronic do danej sytuacji.

Korzyści:

- możliwość wyboru właściwości jezdnych, od komfortowych po sportowe
- dostosowanie charakterystyki zmiany biegów i ustawień układu jezdnego
- wskazówki dot. wyboru trasy i stylu jazdy zoptymalizowanego pod kątem zużycia paliwa
- Obniżenie zużycia paliwa

Przełącznik właściwości jezdnych umożliwia wybór trybu COMFORT ze standardowymi ustawieniami silnika, układu jezdnego i skrzyni biegów, ekonomicznego trybu ECO PRO lub trybu SPORT umożliwiającego jeszcze bardziej dynamiczną jazdę. Nowa interaktywna funkcja Adaptive Mode odpowiednio wcześniej dostosowuje dynamiczną kontrolę amortyzatorów, układ kierowniczy i skrzynię Steptronic do danej sytuacji podczas jazdy – w sposób ciągły i w interakcji z nawigacją w czasie rzeczywistym. W trybie ECO PRO charakterystyka pedału gazu, skrzyni biegów oraz działanie ogrzewania i klimatyzacji dostosowywane są do oszczędnej jazdy. Tryb ECO PRO umożliwia obniżenie zużycia paliwa nawet o 20 procent. Dodatkową oszczędność daje funkcja swobodnego toczenia, asystent przewidywania i trasa ECO PRO. Asystent przewidywania rozpoznaje poprzez system nawigacyjny warunki lokalne i dostarcza odpowiednich wskazówek. Jeżeli za najbliższym zakrętem znajduje się ograniczenie prędkości, system zaleci zdjęcie nogi z gazu jeszcze przed zakrętem. Oszczędne zużycie paliwa zapewnia również rekomendowana trasa ECO PRO. Zależnie od sytuacji na drogach, indywidualnego stylu jazdy i warunków lokalnych oferuje ona trasę zoptymalizowaną pod kątem wydajności. Funkcja swobodnego toczenia pozwala na swobodne toczenie pojazdu z prędkością do 160 km/h, gdy tylko kierowca zdejmie nogę z gazu i nie hamuje. W trybie SPORT samochód reaguje bardziej bezpośrednio i umożliwia jeszcze bardziej sportowy styl jazdy.

Korzyści:

- parkowanie i manewry przy minimalnym nakładzie siły
- mniej obrotów kierownicy na krętych drogach
- precyzyjne i stabilne prowadzenie przy dużych prędkościach

W każdej sytuacji odpowiednie wspomaganie kierownicy: funkcja Servotronic optymalnie dopasowuje siłę skrętu do aktualnej prędkości jazdy, co zapewnia bezpośrednio i precyzyjne wycucie kierownicy przy dużych prędkościach. Zapewnia też maksymalny komfort, zmniejszając ilość potrzebnych obrotów kierownicy np. podczas parkowania i manewrów lub podczas jazdy przez ciasne ulice i zakręty. Na podstawie elektronicznego pomiaru prędkości sterownik oblicza adekwatną w danej sytuacji siłę wspomagania kierownicy. W ten sposób umożliwia bardziej precyzyjne dozowanie siły wspomagania odpowiednio do sytuacji niż konwencjonalne układy wspomagania. Dzięki temu przy mniejszych prędkościach wymagane jest jedynie niewielkie użycie siły. Wraz ze wzrostem prędkości wspomaganie kierownicy stale maleje, aby zapewnić optymalne wycucie drogi i stabilny tor jazdy na wprost.

Wentylowane tarcze hamulcowe z tyłu szybko i skutecznie odprowadzają na zewnątrz ciepło powstające podczas hamowania. Zapobiega to przegrzewaniu się hamulców i gwarantuje niezmiennie wysoką skuteczność hamowania.

Wentylowane tarcze hamulcowe z przodu szybko i skutecznie odprowadzają na zewnątrz ciepło powstające podczas hamowania. Zapobiega to przegrzewaniu się hamulców i gwarantuje niezmiennie wysoką skuteczność hamowania.

6.5 Driver assistance

Korzyści:

- wskazanie aktualnego i zalecanego biegu
- wspomaganie w oszczędnej jeździe

Optymalna zmiana biegów i niższe zużycie paliwa – sterownik silnika w zależności od sytuacji i obrotów silnika ustala bieg najbardziej efektywny w danej sytuacji. Pojawiająca się strzałka na wyświetlaczu informacyjnym wskazuje, że samochód mógłby poruszać się oszczędniej na wyższym lub niższym biegu. System rozpoznaje przy tym sytuacje wymagające intensywnego przyspieszenia i podaje wskazówkę zmiany biegu przy odpowiednio wyższych obrotach. Odpowiednio wczesna i optymalna zmiana biegów pozwala, przede wszystkim w mieście i na dłuższych trasach, oszczędzić wiele paliwa.

Ręczny ogranicznik prędkości służy do indywidualnego ustawienia maksymalnej prędkości jazdy. To szczególnie komfortowa funkcja w krajach z generalnym ograniczeniem prędkości na autostradach. Jeżeli kierowca chce mimo to pojechać szybciej, wystarczy nacisnąć pedał gazu poza pierwszy punkt oporu.

6.6 E-mobility

Korzyści:

- duża gęstość energii przy kompaktowych rozmiarach
- duży wydatek mocy do 00 kW
- możliwe ładowanie zewnętrzne lub podczas jazdy
- zasięg elektryczny do 00 km
- bezpieczny w razie kolizji i niezajmujący wiele miejsca montaż pod tylną kanapą

Akumulator wysokonapięciowy w BMW 5xx umieszczony jest w sposób niezajmujący wiele miejsca pod kanapą tylną. Pojemność bagażnika (000 l) jest jedynie niewiele mniejsza niż w modelach z konwencjonalnym napędem. Akumulator można ładować za pomocą dostarczonego kabla do ładowania, na przykład z domowego gniazdka 230 V lub przy publicznych stacjach ładowania. Podczas jazdy silnik elektryczny działa też jako generator i może zamieniać energię kinetyczną na elektryczną (odzysk energii) gromadzoną w akumulatorze.

Gniazdo ładowania układu hybrydowego ze wskazaniem stanu ładowania znajduje się pod klapą ładowania w przednim lewym błotniku. Dzięki mechanizmowi sprężynowemu kłapa otwiera i zamyka się za lekkim naciśnięciem. Gdy pojazd jest zablokowany, dostęp do gniazda ładowania pozostaje również zamknięty.

Przycisk eDRIVE umożliwia w każdej chwili wybór trybu jazdy: HYBRID, ELECTRIC LUB BATTERY CONTROL. Tryby te mają różny wpływ na sterowanie napędem. Tryb HYBRID zapewnia inteligentną współpracę silnika spalinowego i elektrycznego, natomiast tryb ELECTRIC jazdę na samym napędzie elektrycznym z prędkością do 140 km/h.

Wysokonapięciowy akumulator litowo-jonowy umieszczony jest w sposób niezajmujący wiele miejsca pod kanapą tylną. Można go ładować z gniazdka lub poprzez tzw. rekuperację podczas jazdy.

7.1 Seats and seat functions

Fotele przednie i kanapa tylna oferuje wygodne miejsca dla pięciu osób. Wszystkie siedzenia mają zagłówki i automatyczne trzypunktowe pasy bezpieczeństwa. Na tylnej kanapie można bezpiecznie zamontować trzy foteliki dziecięce, a pasażerowie siedzący z tyłu mogą cieszyć się dużą przestrzenią na nogi i nad głowę.

Oparcie składanej kanapy w drugim rzędzie dzielone w proporcjach 40:20:40 daje różną możliwość przystosowania do przewozu osób i bagażu. Dzięki temu w bagażniku można na przykład zmieścić dłuższe przedmioty, zachowując dwa wygodne miejsca dla pasażerów.

Elektryczna regulacja foteli przednich obejmuje w wersji podstawowej elektryczne ustawianie wysokości, nachylenia siedziska i oparcia oraz mechaniczną regulację pozycji wzdłużnej. Umożliwia to idealne dopasowanie do preferowanej pozycji siedzenia.

Składany podłokietnik środkowy z tyłu ma praktyczny schowek i dwa rozkładane uchwyty na napoje.

Standardowe fotele przednie oferują regulację elektryczną wysokości siedzenia i oparcia oraz elektrycznie ustawiane lusterka zewnętrzne. Wysokość zagłówków i pozycja wzdłużna są regulowane mechanicznie.

Podłokietniki znajdują się w przednich i tylnych drzwiach, w konsoli środkowej i w kanapie tylnej (rozkładany). Konsola środkowa ma ponadto otwierany praktyczny schowek.

7.2 Steering wheels

Korzyści:

- doskonale leży w dłoniach
- możliwość sterowania najważniejszymi funkcjami pojazdu z kierownicy
- dopasowana do potrzeb regulacja w pionie i w poziomie

Czarna trójramienna kierownica standardowa z dwuczęściową galwanizowaną wstawką doskonale leży w dłoniach i świetnie reaguje na jezdnię. Dzięki przyciskom wielofunkcyjnym umożliwia m.in. obsługę telefonu, multimediiów, głośności, regulatora prędkości oraz – w zależności od wyposażenia – ustawianie odstępu od poprzedzającego pojazdu. Aby kierowca miał zawsze pod ręką najważniejsze funkcje pojazdu bez konieczności zdejmowania dłoni z kierownicy. Kolumnę kierownicy można regulować w pionie i poziomie, aby każdy kierowca mógł wybrać odpowiednią dla siebie pozycję.

Kolumna kierownicy ma regulację długości i nachylenia umożliwiającą indywidualne ustawienie pozycji siedzenia przy optymalnej widoczności przyrządów.

7.3 Air conditioning comfort and glazing

Korzyści:

- wygodny i szybki dostęp do bagażnika
- automatyczne podnoszenie i opuszczanie rolety zakrywającej

Oddzielnie otwierana tylna szyba jest szczególnie praktyczna i wygodna przy wkładaniu i wyjmowaniu mniejszego bagażu, na przykład aktówki, parasola, torby na zakupy czy torby sportowej. Naciśnięcie przycisku na pilocie otwiera tylną szybę szeroko do góry, zapewniając szybki i wygodny dostęp do bagażnika. Szczególnie praktyczne: przy otwieraniu tylnej szyby roleta zakrywająca podnosi się automatycznie, a przy zamykaniu opuszcza się z powrotem.

Korzyści:

- oddzielna regulacja klimatyzacji dla kierowcy i pasażera
- świeże powietrze dzięki filtrowi pyłków

Klimatyzacja automatyczna 2-strefowa umożliwia osobne ustawianie temperatury dla kierowcy i pasażera, podczas gdy rozdział powietrza i jego ilość są regulowane wspólnie. Ponadto obejmuje ona wentylację postojową z programatorem czasowym oraz filtrowanie świeżego powietrza i obiegu zamkniętego z filtrem cząstek stałych.

Klimatyzacja postojowa umożliwia przy podłączeniu do zewnętrznego źródła energii jak lub przy dostatecznym naładowaniu akumulatora wysokonapięciowego schłodzenie lub ogrzanie wnętrza pojazdu przez klimatyzację bez włączania silnika. Obsługuje się ją kluczykiem BMW z wyświetlaczem lub pilotem w kluczyku.

Lekko barwione szyby atermiczne i przeciwsłoneczne po bokach i z tyłu ograniczają nagrzewanie wnętrza samochodu, odbijając część promieniowania podczerwonego.

8.1 Function, general

Zabezpieczenie przed niewłaściwym paliwem w pojazdach z silnikiem wysokoprężnym dopuszcza włożenie do wlewu paliwa tylko pistoletu dystrybutora oleju napędowego.

Uchwyty są wbudowane w osłonę dachu. Oba uchwyty z tyłu mają zintegrowane haki na odzież.

8.2 Function, electric

Korzyści:

- wygodne otwieranie i zamykanie pilotem
- wskazania stanu systemu
- wbudowany kluczyk awaryjny do drzwi kierowcy

System zamykania z zamkiem centralnym obejmuje dwa kluczyki z pilotem i wbudowanym kluczykiem awaryjnym do drzwi kierowcy. Pilot obsługuje się trzema przyciskami do otwierania drzwi i pokrywy bagażnika oraz do zamykania samochodu. Wskazanie w górnej części bocznych drzwi informuje o stanie systemu.

Profil osobisty zapisuje indywidualne ustawienia. Dzięki temu przy otwieraniu pojazdu ustawiana jest odpowiednia temperatura i rozdział powietrza klimatyzacji automatycznej oraz fotele i lusterka zewnętrzne. Profile można przenosić poprzez BMW Online lub pamięć USB także na inne odpowiednio wyposażone pojazdy BMW.

Przyciski zamka centralnego znajdują się w zasięgu ręki w obu przednich drzwiach w pobliżu uchwytów. Umożliwiają one jednoczesne zablokowanie i odblokowanie wszystkich drzwi oraz pokrywy bagażnika.

Elektryczne podnośniki szyb posiadają zabezpieczenie przed zakleszczeniem oraz funkcję otwierania i zamykania komfortowego. W bocznych drzwiach znajdują się przyciski obsługi z podświetlonym piktogramem i funkcją pełnego otwierania szyby.

Między przednimi uchwytami na napoje znajduje się gniazdko 12 V. Umożliwia ono ładowanie telefonów komórkowych lub zewnętrznych odtwarzaczy audio.

8.3 Transport and storage

Roleta zakrywająca rozwijana ręcznie z kasety chroni bagaż przed wzrokiem ciekawskich. Gdy nie jest używana, całą kasetę z roletą można w prosty sposób zdemontować i wyjąć lub schować pod wyjmowaną podłogą bagażnika.

Przedmioty osobistego użytku można przechowywać nie tylko w schowku na rękawiczki, także w kieszeniach drzwi przednich i tylnych, na tacce w konsoli środkowej, w schowku w podłokietniku przednim, zamykanym schowku po lewej stronie obok kolumny kierownicy oraz w składanych kieszeniach w oparciach kanapy tylnej.

Do zabezpieczania ładunku w bagażniku przeznaczone są cztery stabilne i praktyczne zaczepy do mocowania bagażu. Ułatwiają skuteczne zabezpieczenie dużych przedmiotów przed przesuwaniem. Jeśli bagaż nie wymaga mocowania, dzięki płasko przylegającym zaczepom można wykorzystać całą szerokość bagażnika.

Korzyści:

- wyższy komfort siedzenia
- praktyczne schowki

Konsola środkowa z tyłu zwiększa komfort siedzenia na tylnych miejscach. Ma praktyczny schowek oraz dwa indywidualne nawiewy powietrza.

Automatyczna obsługa pokrywy bagażnika z przyciskiem do otwierania i zamykania wewnątrz auta oraz w kluczyku. Dodatkowy przycisk do zamykania pokrywy bagażnika.

Korzyści:

- wygodne i bezpieczne miejsce na napoje
- bezpieczny transport dużych butelek o poj. 1,00 l w kieszeniach drzwi

Dzięki licznym uchwytom kierowca i wszyscy pasażerowie mogą wygodnie transportować swoje napoje. W konsoli środkowej przed dźwignią biegów oraz w podłokietniku środkowym z tyłu można bezpiecznie przechowywać po dwa napoje. Ponadto w kieszeniach przednich i tylnych drzwi można umieścić butelki o pojemności 1,00 l.

9.1 Information and communication

Korzyści:

- ergonomiczne usytuowanie
- łatwa, intuicyjna obsługa jedną ręką z dotykową komunikacją zwrotną
- możliwość wygodnej obsługi także przez pasażera
- elegancki wygląd i wysoka czułość na dotyk

Za pomocą centralnego kontrolera można jedną ręką wygodnie sterować funkcjami iDrive, takimi jak rozrywka, informacja, komunikacja i nawigacja – intuicyjnie, za pomocą zmysłu dotyku, dzięki czemu kierowca nie rozprasza się i jest przez cały czas skoncentrowany na drodze. Kontroler jest centralnym sterownikiem systemu iDrive w pojazdach BMW. Ponieważ jest ergonomicznie usytuowany na konsoli środkowej, zarówno kierowca, jak i pasażer mogą wygodnie obsługiwać pokrętko jedną ręką. Ten praktyczny układ sterowania pozwala na aktywację i ustawianie wielu funkcji oraz przewijanie długich list. Prosta i intuicyjna obsługa – odbywa się dotykowo – jest dużym odciążeniem dla kierowcy, ponieważ w tylko minimalnym stopniu odwraca jego uwagę od ruchu drogowego. Funkcje sterowane kontrolerem można śledzić na monitorze pokładowym o wysokiej rozdzielczości.

Zintegrowana instrukcja obsługi zapewnia szybki i bezpośredni dostęp do wszystkich informacji o pojeździe. Instrukcja obsługi zintegrowana z komputerem pokładowym wyświetlana jest kontrolerem iDrive na monitorze pokładowym. Treść opracowana jest w formie multimedialnej, np. z animacjami i dynamicznymi grafikami.

We wnętrzu znajdują się cztery gniazda USB. Gniazdo USB typu A w konsoli środkowej z przodu i gniazdo USB typu C w przednim podłokietniku środkowym mają nie tylko funkcję ładowania, ale służą również jako złącze do przesyłania danych. Na tylnych miejscach dostępne są również dwa gniazda typu C do ładowania urządzeń zewnętrznych.

Inteligentny system serwisowy Condition Based Service (CBS) analizuje zapotrzebowanie serwisowe pojazdu i w razie potrzeby automatycznie i odpowiednio do potrzeb przesyła dane pojazdu przez Teleservice do BMW, zapewniając automatyczne planowanie i realizację terminu przeglądu, co minimalizuje nakład czynności ze strony klienta.

Przyciski ulubionych funkcji umożliwiają indywidualne przypisanie i aktywowanie często używanych funkcji, takich jak numery telefonu, cele nawigacyjne, stacje radiowe czy funkcje BMW ConnectedDrive. Łącznie osiem przycisków bezpośredniego wybierania i przycisk ConnectedDrive umieszczone są wygodnie na konsoli środkowej.

Kluczyk pojazdu: cztery przyciski do otwierania i zamykania pojazdu, szyb, otwierania pokrywy bagażnika oraz funkcji opóźnionego wyłączenia oświetlenia zewnętrznego oraz kluczyk awaryjny.

Korzyści:

- przejrzyste rozmieszczenie wszystkich informacji
- kolorowe wskazania funkcji komputera pokładowego w wysokiej rozdzielczości
- prezentacja innych informacji z nawigacji, systemu audio i telefonu
- atrakcyjne oświetlenie powitalne

Zestaw wskaźników w technologii Black Panel z czterema analogowymi wskazaniami prędkości, obrotów, poziomu paliwa i temperatury oleju oraz z wysokiej rozdzielczości kolorowym wyświetlaczem o przekątnej 5,7" wyświetlającym funkcje komputera pokładowego. Prawa połówka ekranu może wyświetlać wskazówki nawigacyjne, tytuły utworów i numer telefonu. Technologia Black Panel sprawia, że przy wyłączonym zapłonie wyświetlacz na desce rozdzielczej tworzy matową czarną powierzchnię. Tylko otwarte u dołu chromowane pierścienie zegarów widoczne są trójwymiarowo. Po otwarciu pojazdu chromowane pierścienie zamykają się i pojawiają się skale i wskazania.

9.2 Entertainment and audio

Zestaw głośnikowy Hi-Fi obejmuje sześć odpowiednio rozmieszczonych głośników. Dwa głośniki szerokopasmowe umieszczone są w bocznych przednich drzwiach, a dwa centralne głośniki niskotonowe zapewniające pełne brzmienie systemu audio pod fotelami. Dwa kolejne głośniki szerokopasmowe znajdują się z tyłu w słupkach C. Dzięki temu zestaw głośnikowy oferuje świetne brzmienie stereo.

DANE TECHNICZNE

- Moc maksymalna: 140 kW (190 KM) / 4000-4000 obr/min
 - Moment obrotowy: 400 Nm / 1750-2500 obr/min
 - Technologia mild hybrid: - kW (- KM) / - Nm
 - Przyspieszenie 0-100 km/h: 7.6 s
 - Prędkość maksymalna: 222 km/h
 - Szerokość z lusterkami / bez lusterek: 2126 (1868) mm
 - Wysokość: 1498 mm
 - Długość: 4963 mm
 - Zwis przedni / tylny: 882 mm / 1106 mm
 - Masa własna EU (z uwzględnieniem 75kg kierowcy): 1915 kg
 - Masa własna (bez kierowcy): 1840 kg
 - Dopuszczalna masa całkowita: 2530 kg
 - Pojemność bagażnika za 2. rzędem siedzeń: 560 l
 - Maksymalna pojemność bagażnika: 1700 l
 - Pojemność zbiornika: 66 l
 - Zalecany rodzaj paliwa: Diesel
 - Pojemność skokowa: 1995 cm³
 - Przełożenie układu kierowniczego: 16.5
 - Silnik: B47D2001
 - Cylindry: 4
 - Stopień sprężania: 16.5:1
 - Pojemność akumulatora 12 V: 90 - 90 Ah
 - Ładowność: 690 kg
 - DMC przyczepy z hamulcem: 2000 / 2000 kg
 - DMC przyczepy bez hamulca: 750 kg
 - Obciążenie haka: 90 kg
 - Promień skrętu: 12.4 m
-

EMISJA SPALIN

Dane wg cyklu pomiarowego
WLTP

INFORMACJE PRAWNE

Dołożono wszelkich starań, aby zagwarantować dokładność przedstawionych informacji, ale nie przyjmuje się odpowiedzialności za ewentualne błędy lub przeoczenia.

[1] Zmiany cen i wyposażenia zastrzeżone.

[2] Zużycie paliwa w litrach na 100 km.

[3] Wskazane dane dotyczące zużycia paliwa oraz emisji CO₂ zostały ustalone na podstawie nowej procedury WLTP określonej w Rozporządzeniu (UE) 2017/1151 z dnia 1 czerwca 2017 r. uzupełniające rozporządzenie (WE) nr 715/2007 Parlamentu Europejskiego i Rady w sprawie homologacji typu pojazdów silnikowych w odniesieniu do emisji zanieczyszczeń pochodzących z lekkich pojazdów pasażerskich i użytkowych oraz w sprawie dostępu do informacji dotyczących naprawy i utrzymania pojazdów w brzmieniu obowiązującym w chwili udzielenia homologacji.

Pojazd korzysta z technologii mild hybrid, która polega na zastosowaniu silnika elektrycznego wraz z akumulatorem 48V do wspomagania silnika spalinowego w określonych fazach, takich jak rozruch, swobodne toczenie czy przyspieszanie. Akumulator ładowany jest tylko i wyłącznie poprzez rekuperację, system Start/Stop działa permanentnie, jazda wyłącznie z użyciem silnika elektrycznego nie jest możliwa.
