



# X3 xDrive20d



Twój BMW online

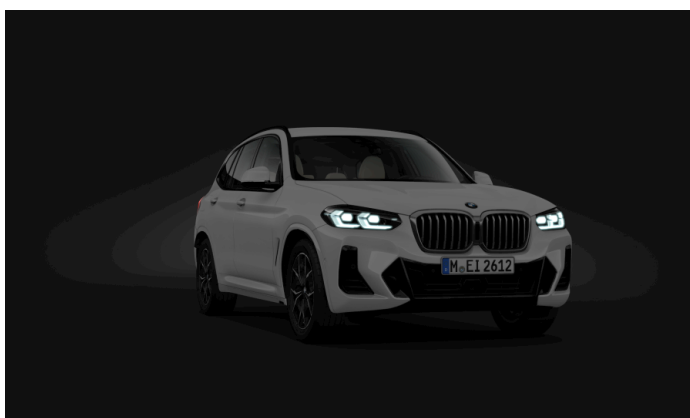
Link to the web configurator loaded with your configuration

**Go to your configurator** >

# WNĘTRZE



# WNĘTRZE



# SZCZEGÓŁY SAMOCHODU

**X3 xDrive20d**

244 500,00 zł

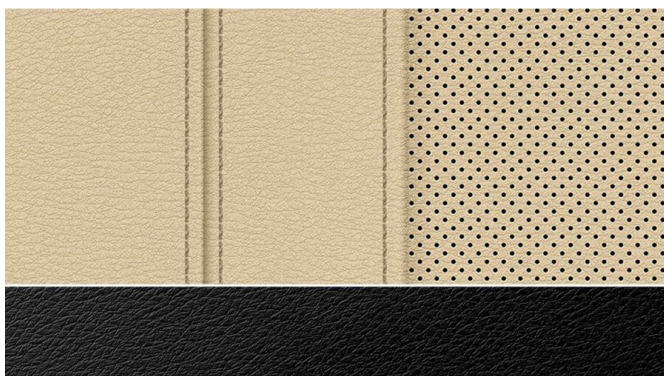


**ALPINWEISS III**  
300

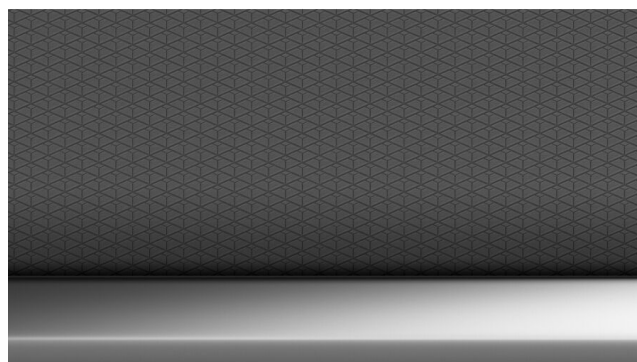
-



**19" aluminiowe obręcze M** 0,00 zł  
**Y-spoke 887 Bicolor**  
1VT



**Sensatec Canberra Beige** 0,00 zł  
**perforowana skórzana**  
KHFY



**Listwy ozdobne M** 0,00 zł  
**Aluminium Rhombic z**  
4KN

WYBRANE OPCJE

71 100,00 zł

**ŁĄCZNA CENA BRUTTO**

315 600,00 zł<sup>[1]</sup>

Zawiera VAT 23%, odpowiadający kwocie 59 014,64 zł.

# PAKIETY

## PAKIET SPORTOWY M

18 000,00 zł

337

---

Elementy zewnętrzne pakietu sportowego M:

- pakiet aerodynamiczny M obejmujący pas przedni, progi i nakładki na nadkola w kolorze karoserii
- 19-calowe obręcze kół M ze stopów lekkich Y Spoke 887 M Bicolor czarno-szare, oferowane są też inne obręcze kół
- sportowy układ jezdny M, opcjonalnie adaptacyjny układ jezdny M
- relingi dachowe M Shadow Line, alternatywnie w satynowanym aluminium
- błyszczące elementy M Shadow Line, alternatywnie elementy zewnętrzne BMW w satynowanym aluminium
- znaczek M po bokach
- lusterka zewnętrzne w kolorze karoserii
- opcjonalnie sportowe hamulce M w kolorze niebieskim metalizowanym, alternatywnie w błyszczącym czerwonym
- pas tylny ze wstawką dyfuzora w błyszczącym kolorze czarnym
- końcówki rur wydechowych w błyszczącym chromie, w specjalnej stylistyce M
- ekskluzywny lakier szary Brooklyn M metalizowany, alternatywnie czarny karbon M metalizowany, oferowane są też inne lakiery

Elementy wnętrza pakietu sportowego M:

- listwy progowe M, podnózek M dla kierowcy i pedały M
- sportowe fotele przednie, opcjonalnie fotele sportowe M
- opcjonalnie ekskluzywna tapicerka ze skóry Vernasca w kolorze czarnym z kontrastującym niebieskim pikowaniem i z deską rozdzielczą obitą Sensatekiem z niebieskimi szwami
- kierownica skórzana M z przyciskami wielofunkcyjnymi
- kluczyk samochodowy z ekskluzywnym znaczkiem M
- antracytowa podsufitka M
- listwy ozdobne M z ciemnego aluminium Rhombicle z listwą akcentową w perłowym chromie, oferowane są też inne listwy ozdobne
- krawędź bagażnika ze stali szlachetnej

Pakiet sportowy M nadaje jeszcze bardziej sportowy charakter. Oprócz bardziej drapieżnego wyglądu dzięki wielu detalom na zewnątrz i wewnątrz radość z jazdy gwarantuje też pakiet sportowy M. Na przykład sportowy układ jezdny M i pakiet aerodynamiczny M odczuwalnie zwiększają dynamikę jazdy.

---



### **Podsufitka M Anthracite**

0,00 zł

775

Antracytowa podsufitka M w połączeniu z antracytowymi obiciami słupków i uchwytyami dachowymi zapewnia sportową atmosferę we wnętrzu.



### **Obramowania M Shadowline czarne na wysoki połysk**

0,00 zł

760

Błyszczące elementy M Shadow Line obejmują liczne niezwykle szlachetne elementy wyposażenia i stylistyki w błyszczącym kolorze czarnym. Są to listwy ozdobne bocznych ramek oraz listwy szybowe. Pasują do tego ramki lusterek zewnętrznych, podstawy i trójkąty lusterek, osłony słupków B oraz listwy prowadzenia szyb w drzwiach tylnych o takiej samej powierzchni. Nadaje to samochodowi sportowy i ekskluzywny wygląd.

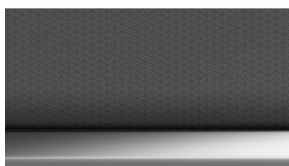


### **Relingi dachowe M Shadowline czarne na wysoki połysk**

0,00 zł

3MC

Relingi dachowe M Shadow Line w błyszczącym kolorze czarnym tworzą szlachetny akcent. Płaskie relingi służą jako podstawa do bezpiecznego montażu wielofunkcyjnego bagażnika dachowego BMW, pojemnika dachowego, rowerów, desek surfingowych itp.



### **Listwy ozdobne M Aluminium Rhombicle z listwą akcentową w perłowym chromie**

0,00 zł

4KN

Listwy ozdobne M z ciemnego aluminium Rhombicle na desce rozdzielczej i drzwiach, listwa akcentowa: perłowy chrom



### **Sensatec Canberra Beige perforowany skórzana ekologiczna**

0,00 zł

KHFY

Sensatec perforowany KHFY beż Canberra, kolor wnętrza: czarny



## 19" aluminiowe obręcze M Y-spoke 887 Bicolor 1VT

0,00 zł

19-calowe obręcze kół M ze stopów lekkich Y Spoke 887 M Bicolor czarno-szare, 7,5J x 19, opony 245/50 R19.



## Automatyczna skrzynia biegów z łopatkami 2TE

0,00 zł

Automatyczna 8-stopniowa skrzynia biegów Steptronic oprócz automatycznej zmiany biegów oferuje także możliwość ręcznej zmiany przełożeń za pomocą dźwigni biegów. Dodatkowe łopatki zmiany biegów na kierownicy umożliwiają bardzo sportowe i bezpośrednie przełączanie biegów bez odrywania rąk od kierownicy. Ich położenie bezpośrednio na kierownicy zapewnia optymalną wygodę obsługi. Także w trybie automatycznym można na krótko zmienić wybrany bieg za pomocą łopatek. W trybie manualnym można stale zmieniać biegi za pomocą łopatek, co zapewnia optymalną kontrolę nad autem szczególnie przy sportowym stylu jazdy.

Ósmy bieg obniża przy dużych prędkościach obroty i zużycie paliwa. Przyczynia się do tego również wydajny konwerter. 8-stopniowa skrzynia Steptronic trzeciej generacji w połączeniu z silnikiem po raz kolejny zapewnia doskonałą wydajność transmisji napędu oraz wysoki komfort zmiany przełożeń.



## Pakiet aerodynamiczny M 715

0,00 zł

Pakiet aerodynamiczny M ze specyficznym dla M pasem przednim, pasem tylnym oraz progami w kolorze karoserii ze wstawką dyfuzora w błyszczącym kolorze czarnym emanuje dynamiką i sportowym charakterem.



## Kierownica sportowa M, skórzana

0,00 zł

710

Korzyści:

- idealna w dotyku
- sportowy wygląd
- sportowo bezpośrednie wycucie kierownicy
- przyciski wielofunkcyjne do wygodnej obsługi licznych funkcji samochodu

Wielofunkcyjna kierownica skórzana M ze zintegrowaną poduszką powietrzną kierowcy jest trójramienna. Obręcz kierownicy pokryta czarną skórą Nappa z czarnym stebnowaniem i wyprofilowanym podparciem kciuków sprawia, że kierownica doskonale leży w dłoniach i zapewnia sportowo bezpośrednie wycucie układu kierowniczego. Za pomocą przycisków wielofunkcyjnych można wygodnie obsługiwać liczne funkcje samochodu bez odrywania rąk od kierownicy. Plakietka M na obręczy kierownicy wskazuje na sportowe osiągi samochodu.



## ALPINWEISS III

300

Niemetalizowany 300 biel alpejska



## Zawieszenie sportowe M

0,00 zł

704

Sportowy układ jezdny M wyróżnia się sportową charakterystyką ze sztywniejszym ustawieniem amortyzatorów. Zapewnia on większą zwinność.

Sprężyny sportowego układu jezdnego M mają tylko minimalnie wyższą sztywność; przechyły boczne na zakrętach zredukowane są przede wszystkim przez twardsze stabilizatory. W ten sposób sportowy układ jezdny M oferuje znacznie większą precyzję kierowania bez większych kompromisów w zakresie komfortu. Idealnie dobrane do tego jest tłumienie twardszych amortyzatorów.

Wszystkie te wysokogatunkowe i zestrojone ze sobą komponenty zapewniają jeszcze bardziej bezpośrednie działanie zawieszenia sprzyjające wybitnie sportowej jeździe.



# WYPOSAŻENIE DODATKOWE



## **Aktywny regulator prędkości z funkcją Stop&Go** 3200,00 zł 5DF

### Korzyści:

- samoczynne przyspieszanie i hamowanie aż do zatrzymania
- automatyczne utrzymywanie wybranego odstępu
- samoczynne maksymalne hamowanie w razie groźącego najechania na tył innego pojazdu
- Ostrzeżenie przed ograniczeniami prędkości i zakazami wyprzedzania

Regulacja odstępu (aktywny regulator prędkości z funkcją Stop&Go) z ostrzeżeniem przed kolizją czołową z uruchomieniem hamulców zapewnia na życzenie wyższy komfort i jeszcze większe bezpieczeństwo czynne podczas jazdy w kolumnie. W tym celu przy prędkości od 30 do 160 km/h układ stale mierzy odległość od poprzedzającego pojazdu i samoczynnie utrzymuje ustawiony odstęp. W przeciwieństwie do systemów radarowych rozpoznaje też nieruchome obiekty, np. pojazdy stojące na światłach. Ręczny asystent ograniczeń prędkości po potwierdzeniu dostosowuje prędkość jazdy do obowiązujących ograniczeń prędkości rozpoznanych przez wskazanie ograniczeń prędkości i zakazów wyprzedzania. Funkcja Stop & Go nie tylko automatycznie reguluje prędkość aż do możliwego całkowitego zatrzymania, również automatycznie przyspiesza do żądanej prędkości, gdy tylko sytuacja na drodze to umożliwi. Jeśli poprzedzający pojazd zacznie nagle hamować albo wykryty zostanie pieszy lub rowerzysta, to przy włączonym ostrzeżeniu przed kolizją czołową BMW zareaguje natychmiast niezależnie od regulacji odstępu. W poziomie 1. ostrzega Cię sygnał wizualny, w poziomie 2. – jeżeli nie zareagujesz wcześniej – pojawia się ostrzeżenie dźwiękowe. Dopiero gdy nadal nie zaczniesz hamować, system inicjuje hamowanie z maksymalną możliwą intensywnością.



## **INNOVATION PACKAGE** 7R7

0,00 zł



## Asystent parkowania z kamerą cofania SDM

Standard

### Korzyści:

- lepsza widoczność do tyłu dzięki kamerze cofania
- wizualne i dźwiękowe ostrzeżenie przed kolizjami z przodu, z tyłu i po bokach
- automatyczne parkowanie równoległe i prostopadłe do jezdni oraz wyjazd z miejsc parkingowych
- sprawdzanie wielkość luk parkingowych podczas ich mijania
- spokojne cofanie w ciasnej przestrzeni dzięki asystentowi cofania
- inteligentne zapobieganie kolizjom poprzez hamowanie podczas cofania

Asystent parkowania obejmuje kilka systemów, dzięki którym parkowanie na ciasnej przestrzeni jest łatwiejsze i bezpieczniejsze. Kamera cofania zapewnia lepszą widoczność do tyłu. Wspomaganie parkowania równoległego wykorzystuje dodatkowe czujniki do nadzorowania obszaru po bokach pojazdu i wyświetla przeszkody na wyświetlaczu centralnym. Funkcja hamowania awaryjnego w Active Park Distance Control pomaga w zapobieganiu szkodom parkingowym. Asystent parkowania automatycznie parkuje samochód równoległe lub prostopadłe do jezdni. Może on również automatycznie wyparkowywać równoległe do jezdni. System mierzy luki parkingowe podczas przejeżdżania z prędkością poniżej 35 km/h w maksymalnej odległości 1,5 m. Po znalezieniu odpowiednio dużego miejsca wystarczy włączyć kierunkowskaz, a asystent parkowania przejmuje kierowanie, wybór właściwego biegu oraz obsługę gazu. Kierowca musi tylko nadzorować parkowanie. W ten sam sposób działa wyparkowanie równoległe. Podczas manewrowania asystent cofania rejestruje do 50 m drogi przebytej do przodu, aby w razie potrzeby wycofać tą samą drogą. Pozostały dystans pokazywany jest na widoku z kamery cofania.



## Asystent świateł drogowych

0,00 zł

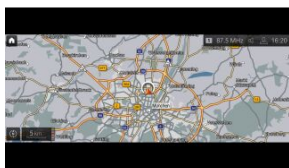
### 5AC

#### Korzyści:

- automatyczne przełączanie świateł mijania i drogowych
- wyższy komfort dzięki jeździe ze stale włączonymi światłami drogowymi
- brak oślepiania innych uczestników ruchu

Asystent świateł drogowych wspiera Cię po zmroku, automatycznie włączając i wyłączając światła drogowe stosownie do ruchu drogowego przed samochodem, co zapobiega oślepianiu innych uczestników ruchu. Przy dostatecznym oświetleniu drogi automatycznie przełącza na światła mijania.

Kamera umieszczona w okolicy lusterka wewnętrznego rejestruje światła reflektorów innych pojazdów na dystansie do 700 m. System rozpoznaje lampy tylne poprzedzającego pojazdu na odległość do 400 m. Gdy z przeciwka nadjeżdża inny pojazd, albo gdy zostaną rozpoznane światła tylne poprzedzającego pojazdu, układ automatycznie przełącza na światła mijania, a przy wolnej drodze znów na światła drogowe. Dzięki temu możesz pozostawić światła drogowe włączone na stałe, co zapewnia wyjątkowo komfortową i bezpieczną jazdę po zmroku.



## **BMW Live Cockpit Plus z systemem nawigacyjnym 6U2**

Standard

BMW Live Cockpit Plus z funkcją nawigacji obejmujący cyfrowy wyświetlacz wskaźników o przekątnej 12,3" i dotykowy wyświetlacz kontrolny o wysokiej rozdzielczości i przekątnej 10,25" prezentuje kierowcy wszystkie istotne informacje w bezpośrednim polu widzenia. Intuicyjna obsługa odbywa się za pośrednictwem przycisków wielofunkcyjnych na kierownicy, kontrolera BMW Touch na konsoli środkowej i dotykowego wyświetlacza centralnego. Liczne funkcje zintegrowanego systemu nawigacji i multimedialnych można również obsługiwać za pomocą sterowania głosowego. System multimedialny uzupełnia seryjne gniazdo USB C w przednim podłokietniku środkowym o możliwość przesyłania danych (np. z odtwarzacza multimedialnego) oraz o złącze Bluetooth®/Wi-Fi. Złącze Bluetooth® umożliwia jednoczesne podłączenie dwóch telefonów komórkowych i jednego odtwarzacza audio. Ponadto synchronizowane jest również zdjęcie kontaktu oraz wiadomości.

Możesz również korzystać z szerokiej gamy usług cyfrowych. Dzięki zdalnym aktualizacjom oprogramowania Twoje BMW będzie zawsze na bieżąco. W zależności od dostępności dla danego pojazdu Twoje BMW po prostu otrzyma najnowsze oprogramowanie over the air.

Nasz pakiet Connected Professional gwarantuje Ci pełną łączność. Umożliwia on zdalny dostęp do samochodu za pośrednictwem usług zdalnych. A integracja smartfonów zapewni Ci w Twoim BMW dostęp do aplikacji na Twoim smartfonie z systemem iOS lub Android.



## CONNECTED PACKAGE PROFESSIONAL 6C4

Standard

Korzyści:

- pięć ważnych usług ułatwiających jazdę i podnoszących jej komfort
- korzystny cenowo pakiet zapewniający większą kontrolę, komfort i komunikację sieciową w samochodzie
- bezproblemowa integracja smartfonów, czy to aplikacji, czy muzycznego serwisu streamingowego Spotify
- w pakiecie usługi BMW Maps: Connected Navigation i Connected Parking

Komfortowa jazda: cyfrowe usługi pakietu Connected Professional sprawią, że każda podróż będzie bardziej komfortowa i relaksująca.

Funkcja Connected Navigation będąca częścią BMW Maps automatycznie wyszukuje najszybszą trasę do celu i informuje o opóźnieniach w ruchu drogowym. Szukasz miejsca parkingowego blisko celu podróży? Wchodzący w skład usługi Connected Parking asystent miejsc parkingowych proponuje Ci najlepsze możliwości parkowania.

Dzięki Connected Music i naszemu partnerowi Spotify możesz streamować swoją ulubioną muzykę za pośrednictwem wbudowanej karty SIM w swoim BMW.

Chcesz korzystać z najważniejszych aplikacji swojego smartfona również w swoim BMW? Integracja smartfonów obsługuje Apple CarPlay i Android Auto poprzez bezprzewodowe połączenie smartfona z samochodem. Umożliwia wygodne korzystanie z funkcji i aplikacji w samochodzie w dotychczasowy sposób.

Twoje BMW troszczy się o Ciebie poprzez funkcję In-Car Experiences. Na życzenie zapewni Ci na przykład relaks po stresującym dniu.

Dzięki integracji Amazon Alexa w samochodzie korzystasz z wielu praktycznych funkcji asystenta głosowego Amazon tak samo wygodnie jak w domu.



## Dostęp komfortowy

3200,00 zł

322

Innowacyjny komfort obsługi – dostęp komfortowy umożliwia odblokowywanie drzwi pojazdu bez używania kluczyka. Gdy kierowca opuści pojazd i oddali się, drzwi automatycznie się blokują. Obie funkcje można włączać i wyłączać w menu. Przy zbliżaniu się do pojazdu włączają się też światła powitalne.

Wyposażenie to obejmuje także funkcję bezdotykowego otwierania i zamykania klapy tylnej. Krótki ruch stopą skierowaną w stronę środkowej części tylnego zderzaka daje impuls do bezdotykowego otwarcia klapy tylnej. Funkcja działa oczywiście tylko, gdy ma się przy sobie kluczyk do samochodu.



## Dywaniki welurowe

Standard

423

Dywaniki welurowe w przestrzeni na nogi pasażerów z przodu i z tyłu są idealnie dopasowane, wodoodporne i zabezpieczone przed zabrudzeniem. Harmonizują kolorystycznie z barwą wykładziny, chronią podłogę, ułatwiają czyszczenie i doskonale wyglądają.



## Funkcja dezaktywacji poduszki powietrznej

Standard

5DA

Korzyści:

- możliwość montażu fotelika dziecięcego odwrotnie do kierunku jazdy na fotelu pasażera
- informacja o wyłączeniu poduszki sygnalizowana przez kontrolkę
- proste włączanie i wyłączenie kluczykiem

Wyłączenie poduszki powietrznej jest konieczne przy montażu fotelika dziecięcego odwrotnie do kierunku jazdy na fotelu pasażera. Przełącznik kluczykowy po stronie pasażera umożliwia szybkie i łatwe wyłączenie poduszki. Wyłączenie sygnalizowane jest przez kontrolkę w konsoli dachowej. Po demontażu fotelika dziecięcego poduszkę powietrzną pasażera można równie szybko włączyć przełącznikiem kluczykowym; kontrolka wtedy gaśnie.



## GERMAN / ON-BOARD DOCUMENTATION

Standard

879



## GERMANY VERSION

801



### **Galwanizowane wykończenie elementów obsługi** 500,00 zł 4U0

Ekskluzywne aplikacje ceramiczne na elementach obsługi, takich jak przełączniki podnośników szyb, przyciski wielofunkcyjne na kierownicy, panel przełączników w drzwiach i przełącznik blokady drzwi, nadają wnętrzu szlachetny, luksusowy charakter.



### **Hak holowniczy, elektryczny**

5600,00 zł

3AC

Hak holowniczy z elektrycznie rozkładaną główką dopuszczony jest do wysokiej masy przyczep do 2400 kg. Przy wężykowaniu przyczepy kontrola stabilności automatycznie wyhamowuje samochód ciągnący. Złożona pod pasem tylnym elektryczna główka jest całkowicie niewidoczna.



## Hotspot Wi-Fi

0,00 zł

### 6WD

#### Korzyści:

- szybkie surfowanie po internecie w samochodzie
- dostępność w całej Europie
- stabilna i niezawodna transmisja do wideokonferencji, pobierania zdjęć i strumieniowego przesyłania wideo
- dostęp do hotspotu wi-fi nawet na dziesięciu urządzeniach
- transmisja poprzez wbudowaną w samochodzie kartę SIM

Musisz w drodze dołączyć do wideokonferencji albo przesłać ostateczną wersję prezentacji PowerPoint? Hotspot Wi-Fi umożliwia w samochodzie surfowanie z prędkością LTE (jeśli jest oferowana w danej sieci). Z hotspotu możesz korzystać Ty i Twoi pasażerowie bez zużywania pakietu danych z Twojego abonamentu na telefon komórkowy. Szybkie i zabezpieczone hasłem połączenie realizowane jest za pomocą wbudowanej karty SIM w Twoim BMW oraz anteny dachowej. Gwarantuje to szybki, bezpieczny i stabilny transfer danych w całej Europie, umożliwiając strumieniowe przesyłanie filmów, pobieranie zdjęć i granie w gry online. Aby móc korzystać z transmisji danych przez hotspot Wi-Fi, użytkownik ConnectedDrive musi posiadać konto klienta HotSpot Drive u naszego partnera, firmy Deutsche Telekom AG.





## Intelligentne połączenie alarmowe

Standard

### 6AC

#### Korzyści:

- szybka pomoc w razie wypadku w kraju i za granicą
- inteligentna kalkulacja skali wypadku i prawdopodobieństwa urazów
- wsparcie dwóch specjalnie przeszkolonych pracowników
- wsparcie za granicą w języku ojczystym
- natychmiastowa i najlepsza możliwa ocena i przekazanie wszystkich danych dotyczących akcji ratunkowej
- możliwość ręcznego uruchomienia za pomocą przycisku SOS

W nagłych wypadkach liczy się każda chwila i każda informacja. Ilu pasażerów było w pojeździe, po której stronie pojazdu doszło do uderzenia i gdzie dokładnie miał miejsce wypadek? Intelligentne połączenie alarmowe w kilka sekund automatycznie przekazuje te i inne informacje do centrum obsługi telefonicznej połączeń alarmowych i służb ratowniczych.

Ponadto inteligentne połączenie alarmowe kalkuluje skalę wypadku i prawdopodobieństwo odniesienia obrażeń przez pasażerów. Wszystkie dane są analizowane, aby zapewnić jak najszybszą i jak najlepszą pomoc. Dzięki danym GPS służby ratunkowe mogą dotrzeć bezpośrednio na miejsce zdarzenia. Są już wtedy poinformowane o sytuacji na miejscu i mogą udzielić adekwatnej pierwszej pomocy.

Dzięki stałej i karcie SIM wbudowanej w sposób bezpieczny w razie wypadku inteligentne połączenie alarmowe jest zawsze gotowe do użycia. Również za granicą, gdzie nasi konsultanci centrum obsługi telefonicznej będą rozmawiać z Tobą w Twoim języku. W razie potrzeby specjalnie przeszkolony pracownik centrum obsługi telefonicznej połączeń alarmowych zaopiekuje się Tobą i Twoimi pasażerami do czasu przybycia służb ratowniczych. Równolegle drugi pracownik przekaze informacje pogotowiu.

Intelligentne połączenie alarmowe można nawiązać także ręcznie przyciskiem w podsufitce, na przykład aby sprowadzić pomoc dla innych uczestników ruchu.



## Klimatyzacja automatyczna

Standard

534

Korzyści:

- automatyczna regulacja ustawionej temperatury
- oddzielna regulacja temperatury powietrza dla kierowcy, pasażera z przodu i pasażerów z tyłu
- czujnik zapobiegający parowaniu szyb
- automatycznie zamykanie obiegu powietrza gwarantujące doskonałą jakość powietrza
- funkcja „maksymalne chłodzenie” zapewniająca w razie potrzeby szybkie schłodzenie wnętrza
- wentylacja postojowa zapewniająca przyjemne powietrze w ciepłą pogodę

Standardowa 3-strefowa klimatyzacja automatyczna z funkcją automatycznego zamykania obiegu powietrza i mikrofiltrem węglowym umożliwia oddzielną regulację temperatury dla kierowcy i pasażera z przodu oraz pasażerów z tyłu, zapewniając im indywidualny komfort. Temperaturę i rozdział powietrza reguluje się wygodnie dwoma pokrętłami, a rozdział powietrza przełącznikiem kołyskowym. Z tyłu znajdują się dodatkowe nawiewy powietrza z własną regulacją temperatury.

Temperatura, ilość i jakość powietrza może być regulowana automatycznie lub ręcznie. W trybie automatycznym uwzględniane jest nasłonecznienie obu stref. Czujniki

zapewniają automatycznie niemal całkowity brak parowania szyb. W przypadku zarejestrowania wysokiego poziomu szkodliwych substancji w powietrzu zewnętrznym system automatycznie zamyka obieg powietrza, a powietrze jest nadal filtrowane.

W samochodzie silnie nagrzanym na słońcu funkcja „maksymalnego chłodzenia” umożliwia bardzo szybkie schłodzenie wnętrza.



## Lusterko wsteczne przyciemniane automatycznie

Standard

431

Automatycznie przyciemniane lusterko wewnętrzne eliminuje nieprzyjemne oślepianie kierowcy przez jasne światła pojazdów z tyłu poprzez automatycznie przyciemnienie powierzchni lusterka przy określonym padaniu światła.



## Mild Hybrid - permanentny system Start/Stop 1CE

Standard

Wydajność dzięki elektryfikacji: dzięki technologii mild hybrid Twoje BMW jeździ jeszcze dynamiczniej i jednocześnie oszczędniej. Podczas hamowania lub toczenia pojazdu alternator odwracalny 48 V przekształca energię kinetyczną pojazdu na prąd i magazynuje go w dodatkowym akumulatorze. Energia ta jest następnie wykorzystywana do zasilania elementów elektrycznych pojazdu i wspomaganie silnika spalinowego, co daje się między innymi bardziej dynamiczne przyspieszenie. Przy pełnym obciążeniu system może nawet w pewnych warunkach chwilowo zwiększyć całkowitą moc napędu, zapewniając tzw. funkcję overboost. Wydajny alternator odwracalny 48 V zapewnia ponadto niemalże nieodczuwalne wyłączenie oraz jeszcze szybsze i bardziej komfortowe włączenie silnika w ramach funkcji Auto Start/Stop. Dzięki temu możliwe jest nawet całkowite wyłączenie silnika spalinowego podczas tzw. „swobodnego toczenia”, co obniża zużycie paliwa.



## Ogrzewanie foteli przednich 494

2100,00 zł

Jeszcze zanim silnik osiągnie temperaturę roboczą, regulowane trójstopniowo ogrzewanie foteli przednich szybko zapewnia przyjemne ciepło. Elementy grzewcze ogrzewają siedzisko, podparcia boczne oraz całą powierzchnię oparcia fotela. Rozkład mocy grzewczej można regulować w menu.



## Oświetlenie ambientowe

1800,00 zł

4UR

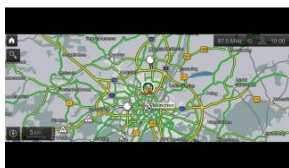
Korzyści:

- luksusowa i relaksująca atmosfera wnętrza
- oświetlenie przestrzeni przed drzwiami Welcome Light Carpet
- do wyboru sześć przyciemnianych kompozycji świetlnych

Oświetlenie ambientowe wnętrza tworzy – szczególnie po zmroku – relaksującą, przytulną atmosferę wewnątrz pojazdu. Wyposażenie diodowe obejmuje światło górne bezpośrednio oświetlające konsolę środkową (oświetlenie kaskadowe), oświetlenie deski rozdzielczej po stronie pasażera i schowka w konsoli środkowej. Do tego dochodzą lampki w przestrzeni na nogi z przodu i z tyłu oraz oświetlenie konturowe w bocznych przednich i tylnych drzwiach.

Barwę, jasność i kompozycje oświetlenia ambientowego można dostosowywać według własnych upodobań. Do wyboru jest kolor biały, niebieski, pomarańczowy, brązowy, lila i zielony, które dobierać można w różnych kombinacjach.

Funkcja Welcome Light Carpet wyświetla przed drzwiami kierowcy grafikę świetlną, tworząc przyjemną atmosferę powitalną. Dzięki temu wysiadanie po zmroku jest bezpieczniejsze i bardziej komfortowe.



## Pakiet Connected Professional

Standard

6C3

Korzyści:

- trzy usługi cyfrowe w jednym pakiecie
- oszczędność czasu dzięki nawigacji w czasie rzeczywistym
- bezproblemowa integracja Twoich ulubionych aplikacji

Pakiet Connected Professional oferuje trzy usługi cyfrowe ułatwiające podróż.

BMW Maps z Connected Navigation dostarcza aktualnych informacji o sytuacji na drogach, ostrzegając odpowiednio wcześniej o korkach, objazdach lub robotach na drodze. Automatycznie wyszukuje najszybszą drogę do celu i informuje o opóźnieniach.

Chcesz korzystać z najważniejszych aplikacji swojego smartfona również w samochodzie? Dzięki integracji smartfonów Twoje BMW obsługuje Apple CarPlay® i Android Auto™ poprzez połączenie bezprzewodowe. Umożliwia to wygodne korzystanie z funkcji i aplikacji w samochodzie w dotychczasowy sposób.

Twoje BMW troszczy się o Ciebie poprzez funkcję In-Car Experiences. Na życzenie orzeźwi Cię, zanim dopadnie Cię zmęczenie, lub pomoże Ci się zrelaksować po dniu pełnym spotkań.



## Pakiet dodatkowych funkcji lusterek

Standard

430

Lusterko wewnętrzne i lusterko zewnętrzne po stronie kierowcy są w standardzie przyciemniane automatycznie. Oprócz tego lusterko zewnętrzne po stronie pasażera ma funkcję przestawiania do parkowania po włączeniu biegu wstecznego. Obydwa lusterka zewnętrzne mają praktyczną funkcję elektrycznego składania i rozkładania oraz funkcję pamięci ustawień.



## Pakiet dodatkowych schowków

1600,00 zł

493

Korzyści:

- więcej miejsca na przedmioty
- małe przedmioty zawsze pod ręką
- lepsza funkcjonalność w codziennej eksploatacji
- łatwiejsze zabezpieczenie bagażu w bagażniku

Pakiet schowków zwiększa funkcjonalność wnętrza i bagażnika samochodu w codziennej eksploatacji. Pakiet schowków obejmuje uchylany schowek po lewej stronie pod przełącznikami świateł i z tyłu oparcie foteli przednich.

Oprócz tego optymalne rozmieszczenie i zabezpieczenie bagażu zapewnia siatka i dwa uniwersalne haki z lewej i prawej strony, szyny mocujące na podłodze bagażnika oraz dwa przestawiane zaczepy.

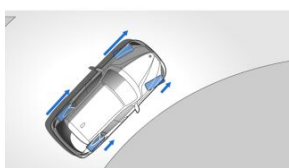


## Panel deski rozdzielczej pokryty skórą ekologiczną Sensatec

3200,00 zł

4AW

Deska rozdzielcza obita Sensatekiem nadaje wnętrzu pojazdu elegancki wygląd. Sztuczna skóra nałożona bezpośrednio na półtwardą piankę wyróżnia się miękką powierzchnią. Wytrzymałe obicie jest wykończony atrakcyjnym podwójnym stebnowaniem wokół górnych elementów bocznych przednich i tylnych drzwi.



## Performance Control

800,00 zł

2VG

Performance Control odpowiednio rozdziela na zakrętach napęd i siłę hamowania na poszczególne koła. Ponieważ na zakręcie zewnętrzne koło pokonuje dłuższą drogę niż koło wewnętrzne, Performance Control działa poprzez ingerencję w pracę sterownika silnika i odpowiednie przyhamowywanie kół: na koła po zewnętrznej stronie zakrętu trafia większa część, a na koła po wewnętrznej stronie mniejsza część mocy i wszystkie koła mogą wykorzystać swoją maksymalną trakcję. W ten sposób samochód lepiej wchodzi w zakręt, co zwiększa zwinność i stabilność jazdy i minimalizuje tendencję do podsterowności.



## Reflektory laserowe

9800,00 zł

5AZ

Adaptacyjne światła laserowe BMW oferują w trybie światła drogowych zasięg do 650 m – niemal dwukrotnie większy niż konwencjonalne reflektory. Zastosowanie tej technologii istotnie zwiększa bezpieczeństwo jazdy poprzez lepszą widoczność po zmroku. W przeciwieństwie do konwencjonalnych źródeł światła laserowe BMW dają znacznie wyższą intensywność światła. Niebieskie akcenty w tubach i napis „BMW Laser” w reflektorach podkreślają zaawansowanie tej technologii i sportowy charakter pojazdu. Wyposażenie obejmuje diodowe światła drogowe z modułem laserowym, diodowe światła mijania, diodowe światła pozycyjne, diodowe światła dzienne z charakterystycznym światłowodem, diodowe światła zakrętowe, diodowe światła skrętne, diodowe kierunkowskazy i funkcję BMW Selective Beam (nieoślepiającego asystenta światła drogowych).



## Regulacja oparcia foteli z tyłu

1000,00 zł

461

Dźwignia w lewym i prawym siedzeniu z tyłu umożliwia zmianę nachylenia oparcia o 5 stopni do przodu lub 6 stopni do tyłu. Dzięki temu pasażerowie na tylnych miejscach mogą indywidualnie dopasować pozycję siedzenia. Regulacja ułatwia również transportu dużych przedmiotów w bagażniku.



## Rezygnacja z dodatkowego oznaczenia zewnętrznego M

0,00 zł

3DZ

W przypadku wyboru pakietu sportowego M na życzenie można zrezygnować z zewnętrznych plaketek M.



## Rezygnacja z emblematu modelu

0,00 zł

320

Rezygnacja z oznaczenia modelu, nazwy wersji silnikowej oraz napisu xDrive na przednich błotnikach.



## Rolety przeciwsłoneczne dla tylnych szyb bocznych

1400,00 zł

417

Rolety przeciwsłoneczne na szyby tylnych drzwi rozkładają i składają się ręcznie. Chronią zarówno przed słońcem, jak i ciekawskimi spojrzzeniami.



## Siatka oddzielająca bagażnik

Standard

413

Korzyści:

- większe bezpieczeństwo transportu przedmiotów
- szybkie i łatwe mocowanie
- możliwe zastosowanie z przodu i z tyłu

Siatka oddzielająca bagażnik umożliwia wykorzystanie dużej ilości miejsca w bagażniku bez konieczności oddzielnego zabezpieczania poszczególnych elementów ładunku. W znacznym stopniu wyklucza to ryzyko wyrzucenia do przodu elementów ładunku przy zderzeniu lub ostrym hamowaniu.

Siatka oddzielająca bagażnik może się też przydać do bezpieczniejszego transportu psa.

Wyposażenie obejmuje dużą siatkę do zastosowania za 2. rzędem siedzeń przy pionowo ustawionym oparciu kanapy tylnej lub za fotelami przednimi, gdy oparcie kanapy jest złożone. W zestawie znajduje się również torba do przechowywania siatki oddzielającej bagażnik oraz regulator wysokości pasa dla różnych pozycji. Dwa punkty mocowania są ukryte w słupku dachu.



## Sportowe fotele przednie

Standard

481

Korzyści:

- lepsze trzymanie boczne
- wysoki komfort siedzenia przy sportowej orientacji
- liczne ręczne możliwości ustawień

Sportowe i wygodne: indywidualnie regulowane sportowe fotele przednie charakteryzują się licznymi możliwościami ustawień ręcznych, m.in. długości siedziska oraz nachylenia oparcia. Wyższe w stosunku do foteli standardowych podparcia boczne siedziska i oparcia gwarantują doskonałą ergonomię i pewną pozycję nawet na szybkich zakrętach.

Wysoka jakość tapicerki, wydatne podparcia boczne oraz doskonała ergonomia gwarantują niezrównany komfort siedzenia.





## System alarmowy

Standard

302

System alarmowy z zabezpieczeniem antykradzieżowym poprzez głośny sygnał chroni samochód przed kradzieżą i reaguje natychmiast na próbę kradzieży kół. System włączany i wyłączany wraz z zamknięciem i otwarciem zamka centralnego nadzoruje wszystkie drzwi oraz maskę silnika, klapę tylną i wnętrze samochodu. Ponadto wyposażony jest w czujnik alarmowy przechyłu oraz syrenę z zasilaniem awaryjnym.



## System bezpieczeństwa Active Protection

1800,00 zł

5AL

Korzyści:

- mniejsze ryzyko kolizji
- większe bezpieczeństwo czynne

System Active Protection to prewencyjna ochrona pasażerów w BMW ConnectedDrive. System aktywuje się zaraz po uruchomieniu silnika i przy ruszaniu z miejsca automatycznie lekko napina przednie pasy bezpieczeństwa. W krytycznych sytuacjach, na przykład przy nagłym hamowaniu lub przy silnej pod- albo nadsterowności, następuje naprężenie przednich pasów bezpieczeństwa, zamknięcie szyb bocznych i dachu przesuwanego (jeżeli jest) oraz wyprostowanie oparcia fotela kierowcy.



## System monitorowania ciśnienia opon

Standard

2VB

Kontrola ciśnienia w oponach informuje Cię w każdej chwili o dokładnym ciśnieniu powietrza w oponach i automatycznie ostrzega w przypadku utraty ciśnienia. W tym celu czujniki rejestrują ciśnienie powietrza w każdej z opon i drogą radiową przesyłają je do sterownika. Dzięki temu kontrola ciśnienia w oponach wskazuje zarówno stopniową, jak i nagłą utratę ciśnienia.



## Systemy asystujące kierowcy

4400,00 zł

### 5AS

#### Korzyści:

- zapobieganie najechaniu na tył innego pojazdu
- ostrzeganie przy niezamierzonym zjechaniu z pasa ruchu
- poprawa bezpieczeństwa przy ruchu poprzecznym
- zapobieganie niezamierzonemu przekroczeniu ograniczenia prędkości

System asystujący kierowcy obejmuje działające na bazie kamery/radaru ostrzeżenie przed kolizją czołową z uruchomieniem hamulców, asystenta ograniczeń prędkości ze wskazaniem ograniczenia prędkości i zakazu wyprzedzania z funkcją przewidywania oraz ostrzeganie przed zjechaniem z pasa ruchu. Ponadto urządzenia radarowe obejmują ostrzeganie przed ruchem poprzecznym z tyłu, ostrzeganie przy zmianie pasa ruchu i ostrzeganie przed kolizją z tyłu. Ostrzeganie przed zjechaniem z pasa ruchu rozpoznaje linie wyznaczające pas ruchu i powyżej prędkości 70 km/h poprzez wibracje kierownicy ostrzega przed niezamierzonym opuszczeniem pasa ruchu. W przypadku zbliżania się innego pojazdu poruszającego się w martwym kącie lusterka funkcja ostrzegania przy zmianie pasa ruchu ostrzega kierowcę przez wibracje kierownicy i symbol migający w lusterku zewnętrznym. Ostrzeganie przed ruchem poprzecznym ułatwia wyjazd z miejsca parkingowego. Ostrzeżenie przed kolizją czołową z uruchomieniem hamulców rozpoznaje samochody, a ostrzeganie przed pieszymi reaguje na pieszych. Jednocześnie hamulce przygotowywane są do szybszego zadziałania. Jeżeli kolizji nie da się uniknąć, system inicjuje nagłe hamowanie z pełną siłą. W ciemności i podczas mgły działanie systemu może być ograniczone. Ostrzeganie przed kolizją z tyłu aktywuje w niebezpiecznych sytuacjach miganie kierunkowskazów z dwukrotną prędkością. Ręczny ogranicznik prędkości służy do indywidualnego ustawienia maksymalnej prędkości jazdy. Asystent ograniczeń prędkości po potwierdzeniu przez kierowcę dostosowuje prędkość jazdy do obowiązujących ograniczeń prędkości rozpoznanych przez wskazanie ograniczeń prędkości i zakazów wyprzedzania z funkcją przewidywania.

Zakres funkcji i funkcjonalności poszczególnych systemów wspomagających kierowcę różni się w zależności od kraju, modelu, daty publikacji, wersji oprogramowania i wyposażenia Twojego BMW.



## Telefonia komfortowa z ładowaniem bezprzewodowym

### 6NW

2200,00 zł

System telefoniczny z ładowaniem bezprzewodowym obejmuje niekiedy z funkcją ładowania bezprzewodowego i ostrzeżeniem przed pozostawionym telefonem w aucie. Przygotowanie do hotspotu Wi-Fi umożliwia odpłatne korzystanie z usługi HotSpot Drive operatora Telekom w standardzie LTE.

Połączenie z anteną dachową zapewnia optymalną łączność z siecią komórkową, a drugi mikrofon zapewnia lepszą słyszalność kierowcy i pasażera. Ponadto drugi mikrofon efektywnie eliminuje inne dźwięki ze strefy pasażera lub tylnej części kabiny.

Złącze Bluetooth® umożliwia jednoczesne podłączenie dwóch telefonów komórkowych i jednego odtwarzacza audio.



## Teleserwis

### 6AE

Standard

Korzyści:

- większe bezpieczeństwo poprzez samoczynne określanie konieczności serwisowania
- samoczynne przesyłanie potrzebnych informacji o pojeździe do serwisu BMW
- proaktywne umawianie wizyty przez serwis BMW
- krótszy czas pobytu w serwisie dzięki efektywnemu planowaniu i realizacji zlecenia
- szybkie wsparcie dzięki pomocy w razie awarii

Dzięki usługom TeleService Twoje BMW wie, kiedy należy wykonać następny serwis, przegląd pojazdu czy wymianę oleju. Usługa TeleService dostarcza Tobie i Twojemu preferowanemu partnerowi serwisowemu wszystkich istotnych informacji. Kiedy Twój Partner Serwisowy BMW skontaktuje się z Tobą, aby umówić wizytę, będzie już znał stan Twojego pojazdu. Dzięki temu niezbędne części będzie można zamówić z wyprzedzeniem, a prace serwisowe będzie można przeprowadzić jeszcze szybciej. Skróci to czas oczekiwania.

System w odpowiednim czasie wykrywa również nieplanowane potrzeby serwisowe, takie jak zużyte hamulce i przekazuje niezbędne informacje.

Awaria samochodu? Również w tym przypadku usługa TeleService służy Ci pomocą i zapewni jak najszybszy powrót na drogę.



## Trójkąt ostrzegawczy / apteczka / gaśnica 428

Standard

Trójkąt ostrzegawczy służy do zabezpieczania miejsc wypadków i awarii. Jest on bezpiecznie schowany w bagażniku.



## Usługi ConnectedDrive 6AK

Standard

Korzyści:

- wejście do cyfrowego świata BMW
- transmisja danych odbywa się za pośrednictwem karty SIM wbudowanej w pojeździe
- zawsze na bieżąco dzięki aplikacjom samochodowym, takim jak wiadomości i pogoda
- usługi ConnectedDrive są wymagane do zamawiania dalszych usług

Korzystaj z wiadomości, prognozy pogody i innych usług. Z Usługami ConnectedDrive to żaden problem – niezależnie od telefonu komórkowego za pośrednictwem wbudowanej karty SIM. Pakiet podstawowy łączy Cię i Twój pojazd z cyfrowym światem BMW i umożliwia zamawianie dalszych usług cyfrowych z ConnectedDrive. Korzystaj z aplikacji informacyjnej, aby dowiedzieć się o najważniejszych wydarzeniach dnia w podróży, z aplikacji pogodowej, aby na bieżąco śledzić warunki pogodowe na trasie lub w miejscu docelowym. Jaka jest dozwolona prędkość na autostradach w Rumunii? Ile kamizełek bezpieczeństwa trzeba mieć we Włoszech? Dzięki aplikacji informacyjnej o krajach dowiesz się tego w podróży i za granicą.



## Wyświetlacz Head-Up

5900,00 zł

610

### Korzyści:

- przejrzyste wyświetlanie informacji ważnych podczas jazdy w bezpośrednim polu widzenia kierowcy
- wzrok pozostaje skierowany na drogę
- wyższy komfort i bezpieczeństwo jazdy

Pełnokolorowy wyświetlacz BMW Head-Up poprzez projekcję optyczną transmituje zależnie od sytuacji informacje istotne podczas jazdy w bezpośrednim polu widzenia kierowcy, ułatwiając mu skupienie się na drodze. W zależności od wyposażenia wyświetlana jest na przykład aktualna prędkość, wskazówki systemu nawigacyjnego, ograniczenia prędkości i zakazy wyprzedzania, listy telefonu i multimedii oraz informacje i ostrzeżenia systemów wspomagających kierowcę.

System wskazuje w klarownej rozdzielczości symbole na dużej powierzchni przedniej szyby i oferuje indywidualne możliwości ustawień za pomocą kontrolera iDrive Touch. Zakręty i skrzyżowania przedstawiane są w postaci realistycznych grafik 3D. Odległość obrazu wynosząca ok. 2,3 m przed pojazdem oraz jego optymalna pozycja umożliwia szybki i komfortowy odczyt informacji przy niewielkim rozproszeniu uwagi.

Jasność projekcji automatycznie dostosowuje się do warunków świetlnych i można ją też dopasowywać ręcznie. Oprócz tego istnieje tryb nocny i dzienny oraz możliwość regulowania wysokości projekcji. Można także wybrać, jakie informacje mają być widoczne oprócz wskazania prędkości i wskazówek systemów wspomagających kierowcę.



## Zestaw głośnikowy HiFi

2000,00 zł

676

Korzyści:

- doskonały dźwięk na wszystkich miejscach
- mocne basy
- wyśmienite, wierne brzmienie

Zestaw głośnikowy Hi-Fi obejmujący dwanaście głośników oraz wzmacniacz o mocy 205 W zapewniają doskonałe wrażenia słuchowe na wszystkich miejscach. Zestaw oprócz dwóch centralnych głośników niskotonowych o wysokiej mocy ma również głośnik centralny centrujący brzmienie przed kierowcą. Zapewnia to równomierne nagłośnienie w całym wnętrzu samochodu. Zewnętrzny 7-kanalowy wzmacniacz gwarantuje bardzo precyzyjne dostrojenie brzmienia i krystalicznie czysty dźwięk.



## Zestaw naprawczy do opon

Standard

2VC

Zestaw do naprawy opon jest niezajmującą wiele miejsca alternatywą dla koła zapasowego. W razie przebicia opony umożliwia dojazd do najbliższego serwisu. Obejmuje butlę ze środkiem uszczelniającym oraz elektryczny kompresor 12 V podłączany do gniazdka samochodowego.

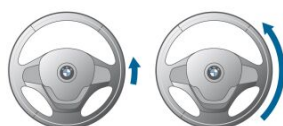


## Zintegrowany uniwersalny pilot

1300,00 zł

319

Wbudowany pilot uniwersalny w lusterku wewnętrznym umożliwia otwieranie i zamykanie na przykład bram wjazdowych lub garażowych. Może zastąpić nawet trzy piloty i jest kompatybilny z niemal wszystkim bramami wjazdowymi i garażowymi. Obsługuje się go przyciskami w lusterku wewnętrznym.



## Zmienny, sportowy układ kierowniczy

1300,00 zł

2VL

Adaptacyjny sportowy układ kierowniczy z funkcją Servotronic umożliwia bardziej bezpośrednie i zwinne kierowanie pojazdem przy mniejszym nakładzie siły. Reaguje na skręt kierownicy z różnym przełożeniem. Redukuje przy tym wymaganą ilość obrotów kierownicy przy bardzo dużych skrętach kół. Oferuje adaptacyjne wspomaganie kierownicy zależne od prędkości jazdy. Zmniejsza wspomaganie przy większych prędkościach, zapewniając bardziej bezpośrednie i precyzyjne prowadzenie i zwiększa wspomaganie przy mniejszych prędkościach, zwiększając komfort np. przy parkowaniu czy manewrach.



## Zwiększony bak paliwa 1AG

Standard

Większy zbiornik paliwa oferuje dodatkowe 8 l, a tym samym większy zasięg bez tankowania.

---



## Śruby zabezpieczające 2PA

Standard

Zabezpieczenie śrub do obręczy kół ze stopów lekkich skutecznie chroni przez kradzież. Obejmuje ono na każde koło jedną śrubę o specjalnym kształcie, która daje się otworzyć tylko załączonym narzędziem specjalnym.

---

# STANDARDOWE WYPOSAŻENIE

Please note that the descriptions are based on the series and are not engine and option specific

---

## 1. Passive safety

Bierna ochrona pieszych obejmuje m.in. element pochłaniający uderzenia pomiędzy mocowaniem i poszyciem zderzaka, który ogranicza obrażenia w przypadku uderzenia w nogi. Oprócz tego tzw. „aktywna” maska silnika nie tylko ma elementy deformacyjne, ale też samoczynnie unosi się w razie kolizji. Dzięki temu pochłania energię uderzenia i służy jako strefa zgniotu.

Czujnik kolizji aktywuje w razie wypadku różne funkcje. Aby umożliwić służbom ratowniczym możliwie najszybszy dostęp do wnętrza pojazdu i jednocześnie ograniczyć do minimum ryzyko niepożądanego i samoczynnego otwarcia się drzwi lub pokrywy bagażnika, w zależności od rodzaju kolizji zamek centralny jest zamykany lub otwierany. Oprócz tego system włącza oświetlenie wnętrza kabiny i światła awaryjne, aby zapewnić dobrą widoczność pojazdu, który uległ wypadkowi, i zapobiec dalszym kolizjom z innymi uczestnikami ruchu. Oprócz tego w razie wypadku zamykane są otwarte szyby i dach przesuwany, aby chronić pasażerów przed przedmiotami z zewnątrz (np. gałęziami). Ochrona pasażerów obejmuje także aktywację zacisku bezpieczeństwa akumulatora oraz automatyczne wyłączenie pompy paliwowej, co zmniejsza ryzyko pożaru.

Sygnalizacja uszkodzenia opony (RPA) ostrzega przed nadmierną utratą ciśnienia w oponie, zapobiegając jej dalszym uszkodzeniom i obniżeniu bezpieczeństwa. W razie uszkodzenia opony elektroniczny włącza się kontrolka na desce rozdzielczej, a przy dużym spadku ciśnienia sygnał dźwiękowy. W przypadku spadku ciśnienia w oponie zmniejsza się średnica, a tym samym obwód koła. Na skutek tego zwiększa się prędkość obrotowa danego koła. Układ TPC mierzy prędkości obrotowe kół za pomocą czujników układu ABS, porównuje prędkości poszczególnych kół oraz ich średnią prędkość obrotową.

Poduszki powietrzne dla kierowcy i pasażera są integralną częścią precyzyjnie skonfigurowanego systemu bezpieczeństwa w BMW. Łącznie o bezpieczeństwo pasażerów dba sześć poduszek powietrznych: poduszki przednie, poduszki (kurtyny) chroniące głowę na całej powierzchni bocznych szyb oraz poduszki boczne w oparciach foteli przednich.

---

## 2.1 Exterior design

Widoczna, trapezowa końcówka rury wydechowej po lewej i prawej stronie, chromowana.

Podwójne okrągłe końcówki rur wydechowych po prawej i lewej stronie podkreślają wizualnie świetne osiągi auta.



Korzyści:

- automatyczna stabilizacja pojazdu
- wyższa skuteczność hamowania
- możliwy zwiększony poślizg kół podczas sportowej jazdy
- asystent ruszania pod górę

Dynamiczna kontrola stabilności (DSC) stale nadzoruje parametry jazdy za pomocą licznych czujników i w razie potrzeby automatycznie stabilizuje samochód poprzez ingerencję w pracę silnika i hamowanie. Układ DSC oferuje ponadto wiele innych funkcji: suszenie tarcz hamulcowych polega na okresowym lekkim przykładaniu klocków hamulcowych do tarcz, aby zapewnić pełną skuteczność hamowania również w wilgotnych warunkach (funkcja aktywowana przy włączonych wycieraczkach). Funkcja gotowości hamulców polega na przyłożeniu klocków hamulcowych do tarcz, gdy kierowca nagle zdejmie nogę z gazu. Zapewnia to natychmiastowe zadziałanie hamulców z pełną siłą. Asystent ruszania włącza na krótko hamulec przy ruszaniu pod górę, zapobiegając staczaniu się auta do tyłu. Jeszcze bardziej sportową jazdę albo lepszą trakcję w określonych sytuacjach zapewnia dynamiczna kontrola trakcji (DTC) dopuszczająca większy poślizg kół.

Ochronę boczną zapewnia zadziałanie wielu komponentów bezpieczeństwa, np. poduszek powietrznych, sztywnej konstrukcji drzwi i wytrzymałych części karoserii, gwarantując pasażerom maksymalną ochronę podczas kolizji. Ze względu na praktyczny brak strefy zgniotu po bokach pojazdu kompleksowa ochrona boczna jest wręcz niezbędna: inteligentny system bezpieczeństwa, obejmujący m.in. poduszki chroniące głowę, poduszki boczne, a przede wszystkim stabilne drzwi i wytrzymałe słupki B. W drzwi wbudowano po przekątnej aluminiowe poprzeczki, które utrudniają zdeformowanie kabiny pasażerskiej i wnikanie zderzaków czy innych elementów do środka pojazdu. Stabilne zamki i zawiasy, wzmocnione wsporniki w obszarze siedziska i oparcia oraz inne elementy absorpcyjne z tworzywa sztucznego dodatkowo redukują energię powstającą przy zderzeniu i zapewniają tym samym optymalną ochronę przy zderzeniu bocznym.

Trzypunktowe pasy bezpieczeństwa na wszystkich miejscach zapewniają bezpieczeństwo i wysoki komfort bez krępowania ruchów. Przednie pasy bezpieczeństwa mają pirotechniczne napinacze i ograniczniki siły naciągu. Zamki tylnych pasów bezpieczeństwa uniemożliwiają nieprawidłowe zapięcie pasów, na przykład na krzyż.

Poduszki powietrzne chroniące głowę w 1. i 2. rzędzie siedzeń uzupełniają system poduszek powietrznych w pojeździe. Kurtyna chroniąca przed odłamkami szyby tworzy wzdłuż szyb skuteczny system chroniący głowę, który w przypadku kolizji zabezpiecza również pasażerów na miejscach z tyłu.

Mocowanie fotelików dziecięcych ISOFIX na obu zewnętrznych siedzeniach z tyłu umożliwia bezpieczne zamocowanie jednego lub dwóch fotelików dziecięcych za pomocą zaczepów w siedzeniu oraz dodatkowego mocowania górnej części pasa bezpieczeństwa w foteliku ISOFIX.

Bezpieczny zacisk akumulatora chroni przed pożarem na skutek zwarcia. W razie kolizji następuje automatyczne pirotechniczne odłączenie zacisku i przerwane zostaje zasilanie określonych komponentów pojazdu. Oświetlenie wnętrza, światła awaryjne, telefon itd. działają nadal.

#### Korzyści:

- możliwy większy poślizg kół i sportowo dynamiczna jazda
- możliwe kontrolowane poślizgi

Dynamiczna kontrola trakcji (DTC) jest włączaną podfunkcją układu dynamicznej kontroli stabilności (DSC). DTC umożliwia na życzenie większy poślizg kół, zapewniając sportową dynamikę jazdy również przy stabilizującej pracy DSC. Podczas ruszania na śniegu lub grząskim podłożu lekko buksujące koła napędowe wpływają na poprawę trakcji. Kierowcom o sportowych ambicjach DTC daje więcej swobody podczas jazdy po łuku niż dopuszcza to DSC, a nawet umożliwia wykonywanie kontrolowanych dryftów. Jednak w każdej sytuacji kierowca ponosi pełną odpowiedzialność za panowanie nad pojazdem. Oczywiście również przy włączonym DTC stabilizujące funkcje DSC pozostają niezmiennie aktywne.

System zderzaków z przodu i z tyłu wyposażony jest w wymienne elementy odkształcalne, które mogą przyjąć siłę uderzenia z prędkością do 4 km/h, a tym samym zapobiec uszkodzeniom struktur karoserii.

#### Korzyści:

- zapobieganie blokowaniu kół podczas nagłego hamowania
- optymalne ciśnienie hamowania w każdym kole
- zachowanie sterowności pojazdu
- precyzyjne, szybkie działanie

Również podczas nagłego hamowania kierowca zachowuje zawsze pełną kontrolę nad pojazdem. Układ zapobiegający blokowaniu kół (ABS) reguluje ciśnienie hamowania na poszczególnych kołach, zapewniając sterowność samochodu nawet podczas nagłego hamowania. ABS zapobiega blokowaniu kół niezależnie od przyczepności nawierzchni i ciśnienia hamowania. Podczas nagłego hamowania działanie układu ABS jest od razu wyczuwalne jako pulsowanie pedału hamulca. Oprócz tego ABS skraca drogę hamowania w niesprzyjających warunkach na drodze. Ciśnienie hamowania koła ustawiane jest w taki sposób, aby możliwe było przenoszenie maksymalnych sił hamowania i przyspieszeń bocznych. Jeżeli prędkość obrotowa koła zmniejsza się zbyt szybko, układ rozpoznaje zablokowanie koła lub stan tuż przed zablokowaniem. W tym przypadku następuje natychmiastowe obniżenie ciśnienia w układzie hamulcowym, koło znów umożliwia skręcanie i kierowca może ominąć przeszkodę.

Boczne poduszki powietrzne kierowcy i pasażera z przodu chronią w razie kolizji, znacznie zmniejszając ryzyko obrażeń miednicy i klatki piersiowej. W przypadku kolizji bocznej w ciągu 20 milisekund między drzwiami a tułowiem pojawia się stabilna poduszka powietrzna.

Tyłne drzwi mają mechaniczne zabezpieczenie dla dzieci uniemożliwiające przypadkowe otwarcie drzwi.

Jednoczęściowa czarna osłona silnika niezawodnie chroni wszystkie komponenty w komorze silnika. Ma ona srebrny napis „BMW”, napis „eDrive” i srebrne paski. Z przodu w kierunku jazdy umieszczone jest logo BMW.

Czarne lusterka zewnętrzne M Performance to istotny element sportowo dynamicznej stylistyki. Odcięte wizualnie od karoserii poprzez stylizowane podwójne nóżki tworzą ciekawy element stylistyczny i emanują szlachetnością precyzyjnie wykonanego elementu.

Nazwa modelu znajduje się na pokrywie bagażnika po prawej stronie, a ewentualne oznaczenie xDrive oraz nazwa silnika na drzwiach kierowcy.

Dwie końcówki rur wydechowych z prawej i lewej strony podkreślają sportowy wygląd samochodu.

---

## 5.5 Interior design

Listwy progowe z napisem BMW witają kierowcę i pasażera już przy wsiadaniu do pojazdu. Napis BMW na listwach progowych przednich drzwi wygląda bardzo elegancko i ekskluzywnie.

---

## 6.1 Lights and vision

Czujnik deszczu i automatyczna aktywacja świateł mijania z czujnikami światła gwarantują optymalną widoczność również podczas deszczu lub przy zapadającym zmroku: częstotliwość pracy wycieraczek regulowana jest zależnie od intensywności opadów, a w razie potrzeby światła mijania włączają się automatycznie.

Korzyści:

- na życzenie oświetlenie przez reflektory drogi do domu
- ustawiany czas świecenia i automatyczne wyłączenie

Dzięki funkcji opóźnionego wyłączenia oświetlenia zewnętrznego po opuszczeniu pojazdu reflektory świecą jeszcze przez jakiś czas, a następnie wyłączają się automatycznie. Umożliwia to oświetlenie drogi z miejsca parkingowego do drzwi domu. Ponadto podczas wysiadania otoczenie pojazdu jest widoczne przez dłuższy czas. Po zaparkowaniu pojazdu, przy wyłączonych światłach opóźnione wyłączenie oświetlenia zewnętrznego można aktywować sygnałem świetlnym. Czas włączenia oświetlenia ustawia się indywidualnie za pomocą kontrolera iDrive i menu iDrive.

Korzyści:

- automatyczne włączanie i wyłączanie oświetlenia wnętrza
- wysoki komfort już przy wsiadaniu

Po otwarciu samochodu kluczykiem automatycznie włączają się światła powitalne (oświetlenie wnętrza). Gasną po kilku sekundach lub po włączeniu zapłonu.

Światła cofania włączają się automatycznie przy włączeniu biegu wstecznego i oświetlają jezdnię za pojazdem. Sygnalizują też innym uczestnikom ruchu, że samochód cofa lub rozpoczyna cofanie.

Reflektory przednie mają diodowe światła mijania i światła dzienne. Światła drogowe są halogenowe. Ręczna regulacja zasięgu oświetlenia umożliwia dostosowanie zasięgu światła do obciążenia auta.

Regulacja zasięgu oświetlenia automatycznie dostosowuje kąt nachylenia reflektorów do obciążenia. Kąt nachylenia jest też stale dynamicznie korygowany podczas hamowania i przyspieszania.

3. diodowe światło stop zwiększa bezpieczeństwo, szczególnie podczas jazdy w kolumnie. Wyższa i centralna pozycja światła pozwala kierowcom z tyłu wcześniej dostrzec manewr hamowania i odpowiednio zareagować.

Korzyści:

- wizualne ostrzeżenie kierowców z tyłu o nagłym hamowaniu
- mniejsze ryzyko kolizji

Dynamiczne światła stop z funkcją pulsacyjną istotnie zmniejszają ryzyko kolizji. Gdy kierowca nagle zahamuje, światła zaczynają automatycznie pulsować. Ułatwiają kierowcom z tyłu odróżnić lekkie hamowanie od nagłego hamowania. Ponadto tuż przed zatrzymaniem pojazdu włączają się światła awaryjne.

Lampy tylne w typowym kształcie L mają diodowe światła pozycyjne; pozostałe światła, np. kierunkowskazy i światła stop, są w konwencjonalnej technologii. Dynamiczne światła stop poprzez miganie ostrzegają kierowców z tyłu w przypadku nagłego hamowania, na przykład w sytuacji zagrożenia.

---

## 6.2 Drive

Wybitny sportowiec dający autentyczną radość z jazdy: 6-cylindrowy rzędowy silnik wysokoprężny M TwinPower Turbo wyróżnia doskonałe oddawanie mocy. Połączenie turbosprężarki o zmiennej geometrii turbiny oraz wtrysku bezpośredniego CommonRail zapewnia doskonałe osiągi i wzorową oszczędność paliwa.

Układ odzysku energii hamowania zamienia powstającą podczas hamowania energię kinetyczną na prąd elektryczny, którym ładowany jest akumulator. Dzięki temu w innych sytuacjach podczas jazdy możliwe jest odłączenie alternatora, co pozwala zaoszczędzić paliwo i wykorzystywać pełną moc silnika do przyspieszania.

6-cylindrowy rzędowy silnik wysokoprężny BMW TwinPower Turbo najnowszej generacji dzięki połączeniu turbosprężarki o zmiennej geometrii turbiny i wtrysku bezpośredniego CommonRail łączy wysoką moc i wzorowe parametry zużycia paliwa.

Solidna moc, aksamitna praca i zachwycające brzmienie to cechy rozpoznawcze 6-cylindrowego rzędowego silnika benzynowego BMW TwinPower Turbo z nowej generacji jednostek BMW EfficientDynamics. Układ Double VANOS, Valvetronic, High Precision Injection i turbosprężarka TwinScroll dają mu wysoką moc i wydajność.

4-cylindrowy silnik wysokoprężny TwinPower Turbo o pojemności 2,0 l wyróżnia pełny temperamentu rozwój mocy oraz spontaniczna reakcja już na niskich obrotach. Turbodoładowanie ze zmienną geometrią turbiny i wtrysk bezpośredni CommonRail dają mu niskie parametry zużycia paliwa i emisji spalin.

Korzyści:

- odfiltrowanie cząstek stałych ze spalin diesla
- nie są wymagane żadne dodatki
- brak odczuwalnego zużycia paliwa

Filtr cząstek stałych odfiltruje cząstki sadzy ze spalin i opróżnia się poprzez regularne wypalanie sadzy. Powłoka katalityczna filtra umożliwi to bez dodatków do paliwa i bez zwiększania zużycia paliwa.

Korzyści:

- wygodne włączanie i wyłączanie silnika naciśnięciem przycisku
- nie trzeba wkładać kluczyka do stacyjki

Wysoki komfort już przy uruchamianiu pojazdu: kiedy kierowca odblokuje samochód i wsiądzie do niego z kluczykiem w kieszeni, może włączyć silnik naciśnięciem przycisku start/stop. Elektronika automatycznie rozpoznaje kluczyk i aktywuje rozrusznik oraz zapłon. Włożenie kluczyka do stacyjki nie jest już konieczne. Za pomocą przycisku start/stop można również ponownie wyłączyć silnik.

4-cylindrowy silnik benzynowy TwinPower Turbo o pojemności 2,0 l gwarantuje maksymalną radość z jazdy. Wyróżnia go pełne temperamentu oddawanie mocy oraz spontaniczna reakcja już na niskich obrotach, a przy tym wyjątkowo niskie parametry zużycia paliwa i emisji spalin.

Wybitny sportowiec dający autentyczną radość z jazdy: 6-cylindrowy rzędowy silnik benzynowy M TwinPower Turbo wyróżnia świetną charakterystykę mocy i soczyste, typowe dla M brzmienie. Układ Double VANOS, Valvetronic, High Precision Injection i turbosprężarka TwinScroll dają mu nieprzeciętną moc.

## 6.4 Driving dynamics

Korzyści:

- parkowanie i manewry przy minimalnym nakładzie siły
- mniej obrotów kierownicy na krętych drogach
- precyzyjne i stabilne prowadzenie przy dużych prędkościach

W każdej sytuacji odpowiednie wspomaganie kierownicy: funkcja Servotronic optymalnie dopasowuje siłę skrętu do aktualnej prędkości jazdy, co zapewnia bezpośrednie i precyzyjne wycucie kierownicy przy dużych prędkościach. Zapewnia też maksymalny komfort, zmniejszając ilość potrzebnych obrotów kierownicy np. podczas parkowania i manewrów lub podczas jazdy przez ciasne ulice i zakręty. Na podstawie elektronicznego pomiaru prędkości sterownik oblicza adekwatną w danej sytuacji siłę wspomaganie kierownicy. W ten sposób umożliwia bardziej precyzyjne dozowanie siły wspomaganie odpowiednio do sytuacji niż konwencjonalne układy wspomaganie. Dzięki temu przy mniejszych prędkościach wymagane jest jedynie niewielkie użycie siły. Wraz ze wzrostem prędkości wspomaganie kierownicy stale maleje, aby zapewnić optymalne wycucie drogi i stabilny tor jazdy na wprost.

Wentylowane tarcze hamulcowe z przodu szybko i skutecznie odprowadzają na zewnątrz ciepło powstające podczas hamowania. Zapobiega to przegrzewaniu się hamulców i gwarantuje niezmiennie wysoką skuteczność hamowania.

Oś przednia z dwuprzegubowymi kolumnami MacPhersona wyróżnia się niewielką masą i wysoką sztywnością. A poprzez swoją optymalną kinematykę zmniejsza wymagane siły kierujące, zapewniając doskonałą precyzję kierowania, a tym samym idealne wycucie drogi.

Korzyści:

- stabilne prowadzenie i wysoka precyzja kierowania
- odpowiednie wspomaganie kierownicy przy każdej prędkości
- wysoki komfort kierowania
- oszczędność paliwa i redukcja emisji spalin

Wspomaganie optymalnie dostosowuje się do aktualnej prędkości jazdy. Oznacza to bezpośrednie i precyzyjne działanie układu kierowniczego przy dużych prędkościach oraz zwrotność i łatwość skręcania podczas manewrów. Układ kierowniczy zużywa przy tym energię tylko wtedy, gdy jej faktycznie potrzebuje. Zmniejsza to zużycie paliwa i emisję spalin. Zamiast pompy hydraulicznej stosowany jest silniczek elektryczny. Podczas gdy w konwencjonalnych układach pompa jest stale napędzana przez silnik, wspomaganie elektryczne pracuje tylko podczas poruszania kierownicą. Podczas jazdy na wprost lub przy stałym skręcie kierownicy, np. na długich łukach, silnik elektryczny nie pracuje i nie zużywa energii. Elastyczne dostosowanie wspomaganie kierownicy do aktualnej sytuacji podczas jazdy i prędkości zwiększa komfort kierowania.

Jasna sprawa w niejasnych sytuacjach: dzięki wskazaniom stanu xDrive masz zawsze pełną orientację. Również w terenie masz dostęp do informacji istotnych podczas terenowej jazdy wyświetlanych na zestawie wskaźników i centralnym monitorze pokładowym. Oprócz czytelnego kompasu wskazywany jest tam również przechył do przodu i do tyłu – i to nie tylko w postaci liczb, ale również graficznie w wizualizacji 3D.

Wskaźnik zużycia klocków hamulcowych mierzy grubość klocków i na podstawie stylu jazdy kierowcy oblicza ilość pozostałych kilometrów.

Korzyści:

- komfortowe włączanie przyciskiem
- zapobiega niezamierzonemu toczeniu się pojazdu

Elektromechaniczny hamulec postojowy z funkcją Auto Hold włącza się wygodnie przyciskiem na konsoli środkowej. Zwolnienie hamulca następuje przez naciśnięcie pedału gazu. Funkcja Auto Hold zapobiega np. w ruchu miejskim niezamierzonemu toczeniu się po zatrzymaniu pojazdu ze skrzynią automatyczną.

Przełęcznik właściwości jezdnych umożliwia wybór standardowego trybu COMFORT, ekonomicznego trybu ECO PRO lub trybu SPORT umożliwiającego jeszcze bardziej dynamiczną jazdę. Interaktywna funkcja Adaptive Mode stale dostosowuje adaptacyjny układ jezdny, układ kierowniczy i skrzynię Steptronic do danej sytuacji.

Korzyści:

- precyzyjne prowadzenie kół i sztywność
- niska masa zapewniająca dynamiczne właściwości jezdne
- równa podłoga bagażnika dzięki płaskiej konstrukcji

Wielowahaczowa oś tylna o zredukowanej masie doskonale sprzyja dynamicznym właściwościom samochodów BMW. Jej nadzwyczajna sztywność umożliwia precyzyjne prowadzenie kół, które wyraźnie czuć w doskonałych właściwościach jezdnych. Wielowahaczowa oś tylna zaprojektowana została przede wszystkim pod kątem wysokiej dynamiki jazdy, dzięki czemu doskonale sprawdza się w samochodach marki BMW. W tej lekkiej konstrukcji stalowej, w przeciwieństwie do tradycyjnej osi z podwójnym wahaczem poprzecznym i umieszczonym z tyłu drążkiem poprzecznym, górne i dolne wahacze trójkątne zastąpiono każdorazowo dwoma wahaczami pojedynczymi. Duże podparcie po stronie piasty koła, bardzo sztywne wahacze, sztywna rama zawieszenia tylnego i sztywne połączenie z karoserią za pomocą wahaczy pchanych pozwala na precyzyjne prowadzenie koła, niezbędne do uzyskania optymalnych właściwości jezdnych. Ponadto oś tylna niemal w ogóle nie reaguje na czynniki zakłócające. Harmonijny dobór sprężyn i amortyzatorów oraz perfekcyjny komfort toczenia uzupełniają aktywny charakter tej tylnej osi.

Korzyści:

- sportowe i komfortowe właściwości jezdne
- wysoka dynamika jazdy i zwinność
- precyzyjna reakcja
- miękkie resorowanie

Sportowe i jednocześnie komfortowe właściwości jezdne – oś przednia z podwójnymi wahaczami poprzecznymi zapewnia doskonałą dynamikę jazdy i zwinność oraz wysoki komfort jazdy na każdej nawierzchni. Specjalna konstrukcja wahaczy poprzecznych odciąża amortyzatory od sił poprzecznych, co umożliwia bardzo precyzyjną reakcję na nierówności nawierzchni. Podczas pokonywania zakrętów świetnie eliminuje przechyły boczne, umożliwiając duże przyspieszenia poprzeczne bez zwykle niezbędnej w tym przypadku sztywności zawieszenia. Dzięki temu oś lepiej resoruje i gwarantuje trzymanie kursu.

Inteligentny napęd na wszystkie koła BMW xDrive idealnie dostosowuje się do nawet najtrudniejszych warunków pogodowych, gwarantując najlepszą trakcję w każdych warunkach. BMW xDrive i układ dynamicznej kontroli stabilności (DSC) pozwala BMW zachować stabilność i pewny kurs. Układ xDrive – sterowany przez DSC – odpowiednio rozdziela napęd na osie tak, aby odpowiednio wcześniej zapobiec nadsterowości lub podsterowności na zakrętach, zwiększając przez to stabilność toru jazdy. Oprócz tego gwarantuje szybkie i bezpieczne ruszanie z miejsca również na śliskiej nawierzchni i na stromej drodze. Dzięki temu układ DSC może rzadziej reagować w krytycznych sytuacjach. Specjalne czujniki dodatkowo zwiększają wydajność układu xDrive poprzez regulację jego działania pod kątem minimalnego zużycia paliwa. BMW xDrive więc łączy zalety napędu na wszystkie koła – trakcję, stabilny kurs i bezpieczeństwo – z typową dla BMW dynamiką.

Wentylowane tarcze hamulcowe z tyłu szybko i skutecznie odprowadzają na zewnątrz ciepło powstające podczas hamowania. Zapobiega to przegrzewaniu się hamulców i gwarantuje niezmiennie wysoką skuteczność hamowania.

---

## 6.5 Driver assistance

Ręczny ogranicznik prędkości służy do indywidualnego ustawienia maksymalnej prędkości jazdy. To szczególnie komfortowa funkcja w krajach z generalnym ograniczeniem prędkości na autostradach. Jeżeli kierowca chce mimo to pojechać szybciej, wystarczy nacisnąć pedał gazu poza pierwszy punkt oporu.

---

## 6.6 E-mobility

Gniazdo ładowania układu hybrydowego ze wskazaniem stanu ładowania znajduje się pod klapą ładowania w przednim lewym błotniku. Dzięki mechanizmowi sprężynowemu kłapa otwiera i zamyka się za lekkim naciśnięciem. Gdy pojazd jest zablokowany, dostęp do gniazda ładowania pozostaje również zamknięty.



Korzyści:

- wskazanie aktualnego i zalecanego biegu
- wspomaganie w oszczędnej jeździe

Optymalna zmiana biegów i niższe zużycie paliwa – sterownik silnika w zależności od sytuacji i obrotów silnika ustala bieg najbardziej efektywny w danej sytuacji. Pojawiająca się strzałka na wyświetlaczu informacyjnym wskazuje, że samochód mógłby poruszać się oszczędniej na wyższym lub niższym biegu. System rozpoznaje przy tym sytuacje wymagające intensywnego przyspieszania i podaje wskazówkę zmiany biegu przy odpowiednio wyższych obrotach. Odpowiednio wczesna i optymalna zmiana biegów pozwala, przede wszystkim w mieście i na dłuższych trasach, oszczędzić wiele paliwa.

---

## 7.1 Seats and seat functions

Regulacja foteli przednich w wersji podstawowej obejmuje ręczne ustawianie wysokości siedzenia, nachylenia siedziska i oparcia oraz regulację pozycji wzdłużnej. Umożliwia to idealne dopasowanie do preferowanej pozycji siedzenia.

Standardowe fotele przednie mają ręczną regulację pozycji wzdłużnej, nachylenia oparcia, wysokości zagłówka oraz wysokości siedzenia. Umożliwia to indywidualny wybór komfortowej pozycji siedzenia. Oprócz tego fotele zapewniają jeszcze lepsze trzymanie boczne, również przy sportowym stylu jazdy.

Podłokietniki znajdują się w przednich i tylnych drzwiach, w konsoli środkowej i w kanapie tylnej (rozkładany). Konsola środkowa ma ponadto praktyczny schowek z roletką.

Wersja 5-osobowa oferuje z tyłu miejsce dla trzech pasażerów, każde z zagłówkiem. Wyróżnia się przy tym dużą elastycznością: składane oparcie kanapy tylnej dzielone w proporcjach 40:20:40 umożliwia elastyczne dostosowywanie konfiguracji oparcia i bagażnika. Przy złożonym oparciu kanapy tylnej powstaje całkowicie płaska, ułatwiająca załadunek powierzchnia powiększonego bagażnika. Bardzo wszechstronne zastosowanie ma środkowa część z komfortowym podłokietnikiem z uchwytami na napoje. Złożenie samej środkowej części umożliwia przewóz długich przedmiotów, na przykład w torbie BMW na narty i deski snowboardowe, a jednocześnie dwóch osób na tylnych miejscach.

Podłokietnik środkowy oferuje wysoki komfort i daje się łatwo składać.

---

## 7.2 Steering wheels

Standardowa kierownica w kolorze czarnym jest obita skórą, ma trzy ramiona, atrakcyjną nakładkę w błyszczącym kolorze czarnym i aplikacje w perłowym chromie.

Kolumna kierownicy ma mechaniczną regulację długości i nachylenia. Umożliwia to ustawienie wygodnej i ergonomicznej pozycji siedzenia oraz optymalną widoczność deski rozdzielczej. Zakres regulacji wysokości wynosi 40 mm, a długości 60 mm. Dźwignia regulacji znajduje się po lewej stronie obudowy kolumny kierownicy.

---

## 7.3 Air conditioning comfort and glazing

Korzyści:

- mniejsze nagrzewanie wnętrza
- ochrona przed słońcem

Lekko barwione szyby atermiczne i przeciwsłoneczne po bokach i z tyłu ograniczają nagrzewanie wnętrza samochodu, odbijając część promieniowania podczerwonego.

Korzyści:

- przyjemny klimat wewnątrz pojazdu niezależnie od pory roku
- dokładna regulacja temperatury i rozdziału powietrza
- prosta i przejrzysta obsługa

Jednostrefowa klimatyzacja automatyczna z mikrofiltrem zapewnia przyjemny klimat w samochodzie. Temperaturę i rozdział powietrza reguluje się wygodnie dwoma pokrętłami, a rozdział powietrza przełącznikiem kołyskowym. Regulacja temperatury, ilości oraz jakości powietrza może być ręczna lub automatyczna. W trybie automatycznym wybrana temperatura utrzymywana jest na stałym poziomie. Powietrze jest filtrowane zarówno przy obiegu otwartym, jak i zamkniętym.

---

## 8.1 Function, general

Uchwyty są wbudowane w osłonę dachu. Oba uchwyty z tyłu mają zintegrowane haki na odzież.

Zabezpieczenie przed niewłaściwym paliwem w pojazdach z silnikiem wysokoprężnym dopuszcza włożenie do wlewu paliwa tylko pistoletu dystrybutora oleju napędowego.

## 8.2 Function, electric

Korzyści:

- spersonalizowane powitanie na wyświetlaczu kontrolnym
- automatyczna aktywacja wszystkich spersonalizowanych ustawień pojazdu
- spersonalizowane sugestie inteligentnego asystenta osobistego BMW
- zabezpieczenie danych osobistych przed dostępem innych użytkowników pojazdu
- przenoszenie indywidualnych ustawień pojazdu do innych samochodów BMW
- automatyczne dodawanie pojazdu do aplikacji My BMW i portalu BMW

Profil BMW ID aktywuje Twoje osobiste ustawienia i wita Cię na wyświetlaczu – w przypadku wyboru przez aplikację My BMW również indywidualnym zdjęciem profilowym. Po powiązaniu Twojego profilu BMW ID z kluczykiem samochodowym lub funkcją Digital Key Twoje indywidualne ustawienia aktywowane są już przy odblokowywaniu pojazdu. Dzięki temu po zajęciu miejsca w pojeździe dostępne są na przykład Twoje ostatnie cele nawigacji, skróty lub ulubione stacje radiowe. W zależności od wyposażenia aktywowane są również indywidualne ustawienia fotela i lusterek zewnętrznych oraz funkcji wspomagających kierowcę. Swoje indywidualne ustawienia możesz zapisać w chmurze BMW i przenieść do innych pojazdów BMW. Inteligentny asystent osobisty BMW może przy aktywnym profilu BMW ID przedstawiać również spersonalizowane sugestie, a Ty możesz przypisać mu indywidualne hasło aktywacyjne. Powiązanie profilu BMW ID z kluczykiem samochodowym lub zdefiniowanie numeru PIN zapewnia ochronę indywidualnych danych przed dostępem innych użytkowników pojazdu. Możesz też indywidualnie określić ustawienia dotyczące ochrony danych osobowych profilu BMW ID. Po zalogowaniu się profilem BMW ID w samochodzie pojazd ten jest automatycznie dodawany do aplikacji My BMW i portalu BMW. Umożliwia to korzystanie z szerokiego zakresu funkcji ConnectedDrive, takich jak usługi zdalne.

Elektryczne podnośniki szyb posiadają zabezpieczenie przed zakleszczeniem oraz funkcję otwierania i zamykania komfortowego. W bocznych drzwiach znajdują się przyciski obsługi z podświetlonym piktogramem i funkcją pełnego otwierania szyby.

Przycisk zamka centralnego znajduje się w drzwiach kierowcy w pobliżu uchwytu i umożliwia jednoczesne zablokowanie i odblokowanie wszystkich drzwi oraz pokrywy bagażnika.

Jedno gniazdko 12 V znajduje się po prawej stronie uchwytu na napoje, a jedno w bagażniku.

---

## 8.3 Transport and storage

Automatyczna obsługa pokrywy bagażnika z przyciskiem do otwierania i zamykania wewnątrz auta oraz w kluczyku. Dodatkowy przycisk do zamykania pokrywy bagażnika.

Korzyści:

- wygodne otwieranie i zamykanie pilotem
- wskazania stanu systemu
- wbudowany kluczyk awaryjny do drzwi kierowcy

System zamykania z zamkiem centralnym obejmuje dwa kluczyki z pilotem i wbudowanym kluczykiem awaryjnym do drzwi kierowcy. Pilot obsługuje się trzema przyciskami do otwierania drzwi i pokrywy bagażnika oraz do zamykania samochodu. Wskazanie w górnej części boczku drzwi informuje o stanie systemu.

W konsoli środkowej z przodu obok dźwigni biegów można w uchwytach bezpiecznie umieścić dwa napoje. W odpowiednio dopasowanych kieszeniach w boczku drzwi można wygodnie zmieścić nawet butelkę o pojemności 1 l.

Do zabezpieczania ładunku w bagażniku przeznaczone są cztery stabilne i praktyczne zaczepy do mocowania bagażu. Ułatwiają skuteczne zabezpieczenie dużych przedmiotów przed przesuwaniem. Jeśli bagaż nie wymaga mocowania, dzięki płasko przylegającym zaczepom można wykorzystać całą szerokość bagażnika.

Bogata koncepcja schowków obejmuje różnorodne rodzaje półek i schowków oraz zestaw praktycznych uchwytów na napoje. Niezwykle praktyczne są duże kieszenie w drzwiach. W drzwiach przednich można przechowywać butelki 1,5-litrowe, a w drzwiach tylnych butelki 1,0-litrowe. Dwa uchwyty na napoje przed dźwignią biegów można założyć roletą. Oprócz tego z przodu między fotelami znajduje się schowek z pokrywą pod podłokietnikiem, a w konsoli środkowej otwarta niecka dla pasażerów siedzących z tyłu.

Lampki w bagażniku – jedna z prawej i jedna z lewej strony – oświetlają bagażnik przy otwartej klapie.

## 9.1 Information and communication

Korzyści:

- komfortowe automatyczne planowanie terminów przeglądów
- mniejszy nakład czynności serwisowych
- efektywny przebieg przeglądu

Inteligentny system serwisowy Condition Based Service (CBS) mierzy indywidualnie stan najważniejszych części i płynów eksploatacyjnych oraz nadzoruje terminy przeglądów wynikających z upływu czasu i przebiegu. Na podstawie zebranych danych wyświetlacz informacyjny w desce rozdzielczej informuje z wyprzedzeniem o zbliżającym się przeglądzie. Monitor pokładowy wskazuje, kiedy przypada najbliższy serwis i jakich elementów pojazdu dotyczy. W połączeniu z usługą BMW Teleservices, innowacyjną usługą telematyczną BMW ConnectedDrive, informacje uzyskane z CBS przekazywane są automatycznie do serwisu BMW. Wybrany serwis może wtedy na ich podstawie odpowiednio przygotować się do przeglądu i umówić wizytę. Dzięki temu na pierwszym planie jest radość z jazdy, a nie zaprzętanie sobie głowy terminami przeglądów.

Korzyści:

- ergonomiczne usytuowanie
- łatwa, intuicyjna obsługa jedną ręką z dotykową komunikacją zwrotną
- możliwość wygodnej obsługi także przez pasażera
- elegancki wygląd i wysoka czułość na dotyk

Za pomocą centralnego kontrolera można jedną ręką wygodnie sterować funkcjami iDrive, takimi jak rozrywka, informacja, komunikacja i nawigacja – intuicyjnie, za pomocą zmysłu dotyku, dzięki czemu kierowca nie rozprasza się i jest przez cały czas skoncentrowany na drodze. Kontroler jest centralnym sterownikiem systemu iDrive w pojazdach BMW. Ponieważ jest ergonomicznie usytuowany na konsoli środkowej, zarówno kierowca, jak i pasażer mogą wygodnie obsługiwać pokrętło jedną ręką. Ten praktyczny układ sterowania pozwala na aktywację i ustawianie wielu funkcji oraz przewijanie długich list. Prosta i intuicyjna obsługa – odbywa się dotykowo – jest dużym odciążeniem dla kierowcy, ponieważ w tylko minimalnym stopniu odwraca jego uwagę od ruchu drogowego. Funkcje sterowane kontrolerem można śledzić na monitorze pokładowym o wysokiej rozdzielczości.

Wedle uznania: Często używane funkcje, takie jak numery telefonów, cele nawigacyjne, stacje radiowe czy funkcje BMW ConnectedDrive, można indywidualnie przypisywać i aktywować za pomocą 7 przycisków bezpośredniego wybierania i przycisku ConnectedDrive. 7 przycisków ulubionych funkcji jest częścią intuicyjnej koncepcji obsługi iDrive. Przyciski zapewniają szybki dostęp do ulubionych funkcji, zwiększając komfort obsługi i bezpieczeństwo podczas jazdy. Bo naciśnięcie przycisku ulubionych funkcji pozwala pominąć kilka kroków obsługi i szybciej dokonać wyboru żądanej funkcji. Wybór przypisywanych funkcji zależy od kierowcy. Może on zapisać np. często używane numery telefonów czy cele nawigacyjne. Może również ustawić bezpośredni wybór ulubionych stacji radiowych czy płyt CD. Obsługa przycisków ulubionych funkcji jest bardzo prosta: przypisanie funkcji następuje poprzez dłuższe naciśnięcie przycisku, a aktywacja przez krótkie naciśnięcie przycisku. Przyciski reagują też na dotyk, dzięki czemu można uzyskać przegląd zapisanych ustawień na wyświetlaczu, dotykając przycisk.

Kluczyk pojazdu: cztery przyciski do otwierania i zamykania pojazdu, szyb, otwierania pokrywy bagażnika oraz funkcji opóźnionego wyłączenia oświetlenia zewnętrznego oraz kluczyk awaryjny.

Zintegrowana instrukcja obsługi zapewnia szybki i bezpośredni dostęp do wszystkich informacji o pojeździe. Instrukcja obsługi zintegrowana z komputerem pokładowym wyświetlana jest kontrolerem iDrive na monitorze pokładowym. Treść opracowana jest w formie multimedialnej, np. z animacjami i dynamicznymi grafikami.

Zestaw wskaźników obejmuje klasyczne cztery zegary: prędkościomierz, obrotomierz, wskaźnik poziomu paliwa, wskaźnik temperatury oleju silnikowego i wskaźnik zużycia paliwa. Wyświetlacz informacyjny wskazuje dodatkowo funkcje komputera pokładowego: zasięg, zużycie paliwa i temperaturę zewnętrzną. Dzięki temu kierowca ma zawsze wgląd w potrzebne mu informacje.

Wskazanie Check Control zgłasza nieprawidłowe zamknięcie drzwi i pokrywy bagażnika oraz błędnie działanie oświetlenia (np. świateł mijania, świateł tylnych i świateł stop). Działanie świateł można również sprawdzić w stanie wyłączonym.

Korzyści:

- wysmieniony odbiór radia, komunikatów drogowych i RDS
- automatyczne dostosowanie głośności do głośności otoczenia

Radio BMW Professional z zestawem głośnikowym HiFi ma 6 głośników i wzmacniacz o mocy 100 W. Umożliwia odbiór na falach ultrakrótkich, krótkich i średnich, ma funkcję komunikatów drogowych (TP), automatyczną regulację głośności odpowiednio do odgłosów otoczenia oraz funkcję Radio Data System (RDS). Funkcja ta przesyła do radia dodatkowe informacje, na przykład nazwę stacji czy tytuł odtwarzanego utworu. Oprócz tego radio ma regulację tonów niskich i wysokich, balansu i fadera, a odtwarzacz CD umożliwia przechodzenie do przodu i do tyłu w utworze, przechodzenie do następnego lub poprzedniego utworu, wyszukiwanie i odtwarzanie losowe.

## 9.2 Entertainment and audio

Korzyści:

- świetne brzmienie stereo
- doskonała pełnia dźwięku

Zestaw głośnikowy Hi-Fi obejmuje sześć odpowiednio rozmieszczonych głośników. Dwa głośniki średniotonowe umieszczone są w bocznych przednich drzwiach, a dwa centralne głośniki niskotonowe zapewniające pełne brzmienie systemu audio pod fotelami. Dodatkowo dwa głośniki średniotonowe umieszczone są w bocznych tylnych drzwiach. Dzięki temu zestaw głośnikowy oferuje świetne brzmienie stereo.

---

# EMISJA SPALIN

---

## EMISJA CO<sub>2</sub>[3]

Niska	183,0 CO <sub>2</sub> g/km
Średnia	147,0 CO <sub>2</sub> g/km
Wysoka	137,0 CO <sub>2</sub> g/km
Bardzo wysoka	165,0 CO <sub>2</sub> g/km
Cykl mieszany	155,0 CO <sub>2</sub> g/km

Dane wg cyklu pomiarowego  
WLTP

## ZUŻYCIE PALIWA[2]

Niska	7,0 l/100 km
Średnia	5,6 l/100 km
Wysoka	5,2 l/100 km
Bardzo wysoka	6,3 l/100 km
Cykl mieszany	5,9 l/100 km



# INFORMACJE PRAWNE

---

Dołożono wszelkich starań, aby zagwarantować dokładność przedstawionych informacji, ale nie przyjmuje się odpowiedzialności za ewentualne błędy lub przeoczenia.

[1] Zmiany cen i wyposażenia zastrzeżone.

[2] Zużycie paliwa w litrach na 100 km.

[3] Wskazane dane dotyczące zużycia paliwa oraz emisji CO<sub>2</sub> zostały ustalone na podstawie nowej procedury WLTP określonej w Rozporządzeniu (UE) 2017/1151 z dnia 1 czerwca 2017 r. uzupełniające rozporządzenie (WE) nr 715/2007 Parlamentu Europejskiego i Rady w sprawie homologacji typu pojazdów silnikowych w odniesieniu do emisji zanieczyszczeń pochodzących z lekkich pojazdów pasażerskich i użytkowych oraz w sprawie dostępu do informacji dotyczących naprawy i utrzymania pojazdów w brzmieniu obowiązującym w chwili udzielenia homologacji.

Pojazd korzysta z technologii mild hybrid, która polega na zastosowaniu silnika elektrycznego wraz z akumulatorem 48V do wspomagania silnika spalinowego w określonych fazach, takich jak rozruch, swobodne toczenie czy przyspieszanie. Akumulator ładowany jest tylko i wyłącznie poprzez rekuperację, system Start/Stop działa permanentnie, jazda wyłącznie z użyciem silnika elektrycznego nie jest możliwa.

---