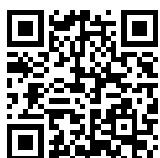




# X5 M50d



Twój BMW online

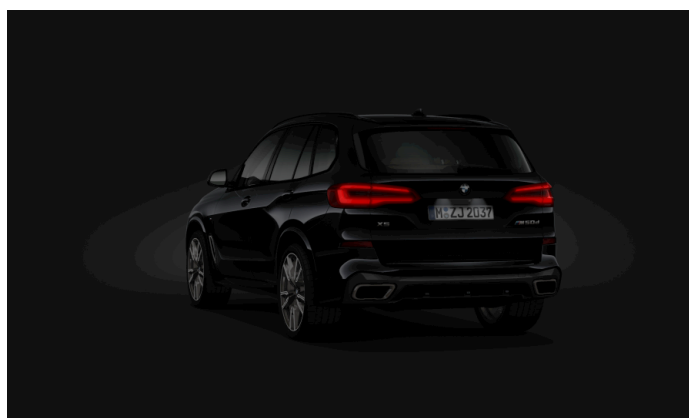
Link to the web configurator loaded with your configuration

**Go to your configurator** >

# WNĘTRZE



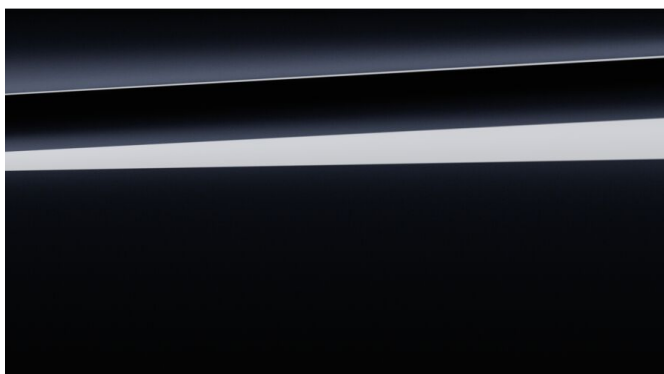
# WNĘTRZE



# SZCZEGÓŁY SAMOCHODU

**X5 M50d**

442 100 zł



**Czarny Carbon**

416

5148 zł

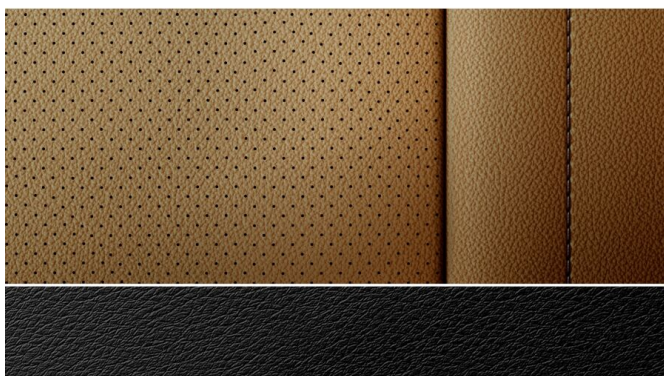


**22" M Light alloy wheels**

**V-Spoke style 747 M**

1SM

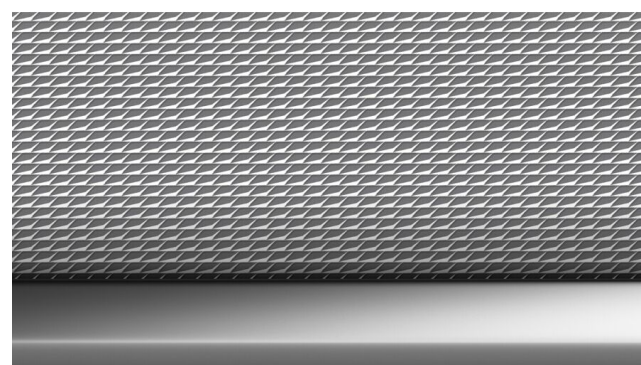
5408 zł



**Leather 'Vernasca' design-  
perforated Cognac**

MCRI

0 zł



**Listwy ozdobne Aluminium  
Tetragon**

4KK

0 zł

WYBRANE OPCJE

48 798 zł

**ŁĄCZNA CENA BRUTTO**

490 898 zł<sup>[1]</sup>

Zawiera VAT 23%, odpowiadający kwocie 91 794 zł.

# WYPOSAŻENIE DODATKOWE



## Adaptacyjne reflektory diodowe

3554 zł

552

Korzyści:

- optymalna widoczność i niemęcząca jazda po zmroku
- jasne światło o barwie podobnej do światła dziennego
- lepsze oświetlenie na zakrętach i skrzyżowaniach
- mniejsze zużycie energii niż w konwencjonalnych systemach

Diodowe reflektory adaptacyjne obejmują światła mijania i drogowe oraz kierunkowskazy w pełnej technologii diodowej. Świecą one jasnym światłem o barwie podobnej do światła dziennego i zużywają mniej energii niż tradycyjne systemy oświetleniowe. Diodowe kierunkowskazy umieszczone są nad charakterystycznymi diodowymi światłami dziennymi świecącymi z typowych dla BMW trójwymiarowych tub świetlnych. Wyposażenie obejmuje ponadto funkcję nieoślepiającą światła drogowe (BMW Selective Beam), światła zakrętowe, światła dzienne i reflektory adaptacyjne ze zmiennym sterowaniem światła, co gwarantuje optymalne oświetlenie jezdni i lepszą widoczność w nocy i zapewnia komfortową jazdę niemal jak w dzień.



## Aktywny układ kierowniczy, zintegrowany

6438 zł

2VH

Korzyści:

- większa zwrotność i zwinność przy niskiej prędkości
- większa stabilność jazdy i większy komfort od 60 km/h
- mniejsza średnica zawracania ułatwiająca manewrowanie zwłaszcza w ruchu miejskim

Zintegrowany aktywny układ kierowniczy oferuje zmienne przełożenie zależne od prędkości na osi przedniej oraz skrętne koła na tylnej osi. Zmienne przełożenie układu kierowniczego zwiększa skręt kół podczas manewrów – układ kierowniczy działa bardziej bezpośrednio. Przy mniejszych ruchach kierownicy, na przykład na autostradzie, układ kierowniczy działa mniej bezpośrednio, zwiększając precyzję prowadzenia i bezpieczeństwo. Przy mniejszych prędkościach przeciwbieżny skręt kół osi tylnej zwiększa zwrotność i zwinność auta. Od ok. 60 km/h koła tylne skręcają współbieżnie z kołami przednimi, zwiększając stabilność i komfort jazdy. W krytycznych sytuacjach zintegrowany aktywny układ kierowniczy poprzez odpowiedni skręt tylnych kół może stabilizować pojazd, zanim jeszcze kierowca zareaguje, np. przy nadsterowności.



## Asystent świateł drogowych

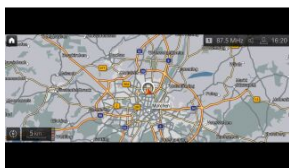
0 zł

### 5AC

#### Korzyści:

- automatyczne przełączanie świateł mijania i drogowych
- wyższy komfort dzięki jeździe ze stale włączonymi światłami drogowymi
- brak oślepiania innych uczestników ruchu

Asystent świateł drogowych wspiera Cię po zmroku, automatycznie włączając i wyłączając światła drogowe stosownie do ruchu drogowego przed samochodem, co zapobiega oślepianiu innych uczestników ruchu. Przy dostatecznym oświetleniu drogi automatycznie przełącza na światła mijania. Kamera umieszczona w okolicy lusterka wewnętrznego rejestruje światła reflektorów innych pojazdów na dystansie do 700 m. System rozpoznaje lampy tylne poprzedzającego pojazdu na odległość do 400 m. Gdy z przeciwka nadjeżdża inny pojazd, albo gdy zostaną rozpoznane światła tylne poprzedzającego pojazdu, układ automatycznie przełącza na światła mijania, a przy wolnej drodze znów na światła drogowe. Dzięki temu możesz pozostawić światła drogowe włączone na stałe, co zapewnia wyjątkowo komfortową i bezpieczną jazdę po zmroku.



## BMW Live Cockpit Professional 6U3

0 zł

### Korzyści:

- wysokiej rozdzielczości w pełni cyfrowy wyświetlacz wskaźników
- duży monitor pokładowy na konsoli środkowej
- kompleksowy pakiet Connectivity
- wszystkie istotne informacji pod kontrolą
- większy komfort i bezpieczeństwo
- system nawigacyjny premium

Kluczowymi elementami BMW Live Cockpit Professional z uczącym się systemem nawigacyjnym jest wysokiej rozdzielczości wyświetlacz wskaźników z ekranem o imponującej przekątnej 12,3" za kierownicą i dużym monitorem pokładowym o przekątnej 12,3". Do intuicyjnej obsługi systemu BMW Operating System 7.0 służy sterowanie głosowe, sprawdzony kontroler iDrive, elementy obsługi na kierownicy lub dotykowy monitor pokładowy. System multimedialny z twardym dyskiem 20 GB (np. na pliki audio) zawiera dwa gniazda USB do ładowania urządzeń przenośnych i przesyłania danych (np. odtwarzacz multimedialny), a także interfejs Bluetooth. Identyfikacja kierowcy w celu aktywacji ustawień osobistych odbywa się automatycznie za pośrednictwem kluczyka pojazdu, lub przez wybór użytkownika na monitorze pokładowym z osobistym kodem PIN. Wbudowana karta SIM umożliwia ponadto inteligentną łączność siecią i korzystanie z nieograniczonej ilości danych. Korzystaj w drodze z aplikacji samochodowych, takich jak wiadomości, pogoda, funkcje biurowe lub wyszukiwarka online i bądź ze wszystkim zawsze na bieżąco. Twoje mapy będą regularnie aktualizowane.



## Czujnik ciśnienia powietrza

Standard

### 2VB

#### Korzyści:

- w każdej chwili możliwość dokładnego odczytu ciśnienia
- automatyczne ostrzeżenie przy utracie ciśnienia
- pomoc w zapobieganiu awarii
- zapobieganie uszkodzeniom opon i kół

Wskaźnik ciśnienia w oponach informuje kierowcę w każdej chwili o dokładnym ciśnieniu powietrza w oponach i automatycznie ostrzega go w przypadku utraty ciśnienia. W tym celu czujniki rejestrują ciśnienie powietrza w każdej z opon i drogą radiową przesyłają zmierzone wartości do sterownika. Dzięki temu wskaźnik ciśnienia w oponach wskazuje zarówno stopniową, jak i nagłą utratę ciśnienia. Kierowca jest informowany o możliwych problemach w czasie rzeczywistym, dzięki czemu może odpowiednio dostosować styl jazdy, aby uniknąć awarii i ewentualnych uszkodzeń opon i kół.



## Diodowe reflektory przeciwmgielne

Standard

### 5A1

#### Korzyści:

- lepsza widoczność w złych warunkach atmosferycznych
- mniejsze zużycie energii
- wizualny akcent z przodu auta

Podczas mgły i opadów diodowe reflektory przeciwmgłowe zwiększają bezpieczeństwo, poprawiając widoczność na bliskim dystansie. Oprócz szerokiego rozsyłu światła wyróżnia je jasna barwa podobna do światła dziennego, bardzo długa żywotność i niewielkie zużycie energii. Oprócz tego diodowe reflektory przeciwmgłowe pod reflektorami stanowią nowoczesny akcent charakterystycznego przodu BMW.





## Dostęp komfortowy

5921 zł

322

Korzyści:

- automatyczne otwieranie i zamykanie drzwi bez użycia kluczyka
- komfortowe bezdotykowe otwieranie i zamykanie pokrywy bagażnika
- światła powitalne po zbliżeniu się do pojazdu na 2,5 m
- oświetlenie przestrzeni przed drzwiami i podświetlane uchwyty drzwi
- elektryczna dolna pokrywa bagażnika
- dostęp do pojazdu za pomocą smartfону z kluczykiem cyfrowym lub załączonej karty Key Card z funkcją NFC (dla użytkowników bez kompatybilnego smartfону lub w przypadku serwisu lub awarii)

Dostęp komfortowy z bezdotykowym otwieraniem i zamykaniem pokrywy bagażnika umożliwia odblokowanie drzwi i uruchomienie silnika bez użycia kluczyka. Przy zbliżaniu się do pojazdu włączają się też światła powitalne. Gdy kierowca opuści pojazd i oddali się, drzwi automatycznie się blokują.

Oprócz tego na własnym smartfonie można zainstalować kluczyk cyfrowy, który przejmuje funkcje kluczyka pojazdu. Można również użyć dostarczonej Key Card. System działa niezawodnie przez NFC (Near Field Communication). Po odblokowaniu drzwi silnik włącza się jak zwykle przyciskiem start/stop, jeżeli smartfon znajduje się z przodu w niecce.

Wyposażenie to obejmuje także funkcję bezdotykowego otwierania i zamykania pokrywy bagażnika. Krótki ruch stopą skierowaną pod tylnym zderzakiem w jego środkowej części daje impuls do otwarcia lub zamknięcia pokrywy bagażnika. W tylnym zderzaku na różnej wysokości rozmieszczone są czujniki. Dostęp do samochodu jest jednak możliwy tylko wtedy, gdy system rozpozna kluczyk. Dopiero wtedy zamek bagażnika odblokowuje się automatycznie i pokrywa bagażnika samoczynnie się otwiera. Autoryzacja kluczyka zapewnia bezpieczeństwo systemu.



## Dywaniki welurowe

Standard

423

Dywaniki welurowe w przestrzeni na nogi pasażerów z przodu i z tyłu są idealnie dopasowane, wodoodporne i zabezpieczone przed zabrudzeniem. Harmonizują kolorystycznie z barwą dywanu, chronią podłogę, ułatwiają czyszczenie oraz doskonale wyglądają.



## **Elektryczna regulacja foteli przednich z pamięcią ustawień fotela kierowcy** Standard 459

Korzyści:

- większy komfort dzięki elektrycznej regulacji foteli kierowcy i pasażera
- funkcja pamięci dla fotela kierowcy, lusterek zewnętrznych i kierownicy
- brak konieczności dokonywania na nowo czasochłonnych ustawień przy zmianie kierowcy

Optymalna pozycja siedzenia jest warunkiem komfortowej i bezpiecznej jazdy. Elektryczna regulacja foteli z funkcją pamięci zapisuje preferowane ustawienia fotela kierowcy, lusterek zewnętrznych i kierownicy. Fotel kierowcy i pasażera z elektryczną regulacją wysokości siedziska, nachylenia oparcia, pozycji wzdłużnej oraz kąta nachylenia fotela umożliwia ustawienie optymalnej pozycji siedzenia. Pamięć ustawień, po naciśnięciu przycisku SET, zapisuje elektronicznie różne pozycje fotela kierowcy i ustawia je na żądanie. Czasochłonne dokonywanie nowych ustawień przy zmianie kierowcy nie jest już konieczne.



## **Kierownica sportowa M, skórzana** Standard 710

Korzyści:

- idealna w dotyku
- sportowy wygląd
- sportowo bezpośrednie wyczucie układu kierowniczego
- przyciski wielofunkcyjne do wygodnej obsługi licznych funkcji samochodu

Wielofunkcyjna kierownica skórzana M ze zintegrowaną poduszką powietrzną kierowcy jest trójramienna. Koło kierownicy pokryte czarną skórą Nappa z czarnym szwem i wyprofilowanym podparciem kciuków sprawia, że kierownica doskonale leży w dłoniach i zapewnia sportowo bezpośrednie wyczucie układu kierowniczego. Za pomocą przycisków wielofunkcyjnych kierowca może wygodnie obsługiwać liczne funkcje samochodu bez odrywania rąk od kierownicy. Logo M na kierownicy wskazuje na sportowe osiągi samochodu.



## Obramowania BMW Individual Shadow Line czarne na wysoki połysk

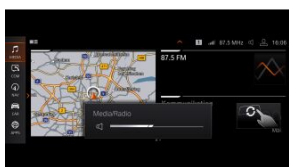
Standard

760

Korzyści:

- sportowo elegancka stylizacja karoserii
- szlachetny wygląd dzięki detalom w błyszczącym kolorze czarnym

Błyszczące obramowania BMW Individual Shadow Line obejmują liczne elementy wyposażenia i stylizacji w wyjątkowo szlachetnym błyszczącym kolorze czarnym. Zaliczają się do nich listwy ozdobne obramowania szyb bocznych oraz kołnierze wpustowe szyb. Tak samo wykończone są słupki B i C, listwy prowadzenia szyb, trójkąty lusterek i skrzela. Nadaje to samochodowi sportowy i elegancki wygląd.



## Obsługa za pomocą gestów

0 zł

6U8

Korzyści:

- dodatkowy nowoczesny wariant obsługi
- uproszczona, wyjątkowo intuicyjna obsługa
- mniejsze rozpraszanie podczas prowadzenia auta

Sterowanie BMW za pomocą gestów umożliwia obsługę określonych funkcji odpowiednim ruchem dłoni. Proste gesty, takie jak machnięcie czy wskazanie dłonią, rozpoznawane są w odpowiedniej strefie nad przednią konsolą środkową i powodują na przykład odrzucenie lub odebranie przychodzącego połączenia telefonicznego. Oprócz tego ruch obrotowy palcem wskazującym umożliwia regulację głośności. Prowadzenie do celu w systemie nawigacyjnym można również kontynuować lub przerywać gestami „wskaz” lub „przesuń”. Gestami można obsługiwać również dialog głosowy. Sterowanie za pomocą gestów stanowi uzupełnienie dotychczasowych systemów obsługi, takich jak kontroler iDrive Touch. Dla ułatwienia obsługi na monitorze pokładowym wyświetlane są aktualnie możliwe gesty. Oprócz tego system potwierdza przyjęcie gestu dźwiękowo i wizualnie.



## Ogrzewanie foteli przednich

1957 zł

494

Korzyści:

- idealnie ciepłe siedzenia w krótkim czasie
- duży komfort jazdy dzięki przyjemnemu uczuciu ciepła
- odprężone mięśnie pleców

Jeszcze zanim silnik osiągnie temperaturę roboczą i oddawane przez niego ciepło będzie można wykorzystać do ogrzania wnętrza, ogrzewanie foteli przednich nawet przy najniższych temperaturach zewnętrznych bardzo szybko zapewni przyjemne ciepło – i to jednym naciśnięciem przycisku. Elementy grzewcze nie tylko ogrzewają siedzisko, lecz także podparcia boczne i całą powierzchnię oparcia fotela. Funkcja ogrzewania jest regulowana trzystopniowo.



## Oświetlenie ambientowe

Standard

4UR

Korzyści:

- luksusowa i relaksująca atmosfera wnętrza
- oświetlenie przestrzeni przed drzwiami Welcome Light Carpet
- do wyboru sześć przyciemnianych kompozycji świetlnych

Oświetlenie ambientowe wnętrza tworzy – szczególnie po zmroku – relaksującą, przytulną atmosferę wewnątrz auta. Wyposażenie diodowe obejmuje światło górne bezpośrednio oświetlające konsolę środkową (oświetlenie kaskadowe), oświetlenie deski rozdzielczej po stronie pasażera, kieszeni na mapy i schowka w konsoli środkowej. Do tego dochodzą lampki w przestrzeni na nogi z przodu i z tyłu oraz oświetlenie konturowe w bocznych przednich i tylnych drzwi. Barwę, jasność i kompozycje oświetlenia ambientowego można dostosowywać według własnych upodobań. Do wyboru jest kolor biały, niebieski, pomarańczowy, brązowy, lila i zielony, które dobierać można w różnych kombinacjach. Funkcja Welcome Light Carpet wyświetla przed drzwiami kierowcy grafikę świetlną, tworząc przyjemną atmosferę powitalną. Dzięki temu wysiadanie po zmroku jest bardziej bezpieczne i komfortowe.



## Pakiet Repair Inclusive - 3 lata/200.000km

2451 zł

7CG



**Pakiet aerodynamiczny M**  
715

Standard



**Pakiet serwisowy Service Inclusive - 5 lat / 100.000 km** 0 zł  
7NH



**Panel deski rozdzielczej pokryty skórą Individual** 5048 zł  
4M5

Deska rozdzielcza BMW Individual w górnej części jest obita skórą nappa w kolorze czarnym. Jej szlachetny wygląd nadaje wnętrzu wyjątkowo luksusowy charakter.



## Parking Assistant

Standard

### 5DM

#### Korzyści:

- lepsza widoczność do tyłu dzięki kamerze cofania
- wizualne i dźwiękowe ostrzeżenie przed kolizjami z przeszkodami z przodu, z tyłu i po bokach
- automatyczne parkowanie równoległe i prostopadłe do jezdni oraz wyjazd z miejsc parkingowych
- sprawdzanie wielkość luk parkingowych podczas ich mijania
- spokojne cofanie w ciasnej przestrzeni dzięki asystentowi cofania

Pakiet asystenta parkowania obejmuje kamerę cofania, wspomaganie parkowania równoległego oraz asystenta parkowania i cofania. Ułatwia to parkowanie pojazdu i manewrowanie w ciasnych przestrzeniach. Kamera cofania zapewnia lepszą widoczność do tyłu. Podczas parkowania wspomaganie parkowania równoległego wykorzystuje dodatkowe czujniki do nadzorowania obszaru z boku auta i wyświetla przeszkody na monitorze pokładowym.

Asystent parkowania automatycznie parkuje samochód za pomocą prowadzenia wzdłużnego i poprzecznego w miejscach znajdujących się równoległe lub prostopadłe do jezdni i automatycznie wyjeżdża z tych miejsc. System mierzy luki parkingowe podczas przejeżdżania z niewielką prędkością (poniżej 35 km/h) obok rzędu parkujących samochodów w maksymalnej odległości 1,5 m. Po znalezieniu odpowiednio dużego miejsca kierowca włącza kierunkowskaz, a asystent parkowania przejmuje kierowanie, wybór właściwego biegu oraz obsługę gazu. Kierowca musi tylko nadzorować parkowanie. System podaje przy tym wskazówki na monitorze pokładowym i dodatkowo sygnały dźwiękowe. Asystent parkowania kończy parkowanie sygnałem dźwiękowym i przetacza na bieg P. W ten sam sposób działa wyparkowanie wzdłużne. Podczas manewrowania asystent cofania rejestruje odcinek przejechany do przodu, aby w razie potrzeby samochód mógł ponownie przejechać go tą samą drogą do tyłu. Pozostały dystans pokazywany jest na widoku z kamery cofania.



## **Podparcie lędźwiowe w fotelach przednich** 488

1390 zł

Korzyści:

- odciążenie kręgosłupa kierowcy i pasażera
- indywidualne dopasowanie dzięki płynnej regulacji
- wysoki komfort siedzenia na długich trasach
- gwarancja optymalnej ortopedycznej pozycji siedzenia

Podparcie lędźwiowe to system komór powietrznych w oparciach foteli przednich o płynnie regulowanej wysokości i głębokości. Odciąża ono efektywnie kręgosłup, zapewniając optymalną ergonomiczną pozycję. Dzięki temu zapobiega ryzykom zdrowotnym i zwiększa komfort siedzenia, zwłaszcza na długich trasach. Lordoza to w medycynie utrzymywane przez mięśnie naturalne wygięcie kręgosłupa w stronę brzuszną. W przypadku zmęczenia tej muskulatury przy dłuższym lub regularnym pozostawaniu w takiej pozycji dochodzi po pewnym czasie do skrócenia mięśni prostujących odcinka lędźwiowego kręgosłupa, co prowadzi do utrwalenia nieprawidłowej postawy. Zapobiega temu podparcie lędźwiowe.



## **Podsufitka Individual w kolorze antracytowym** 775

Standard

W przypadku podsufitki BMW Individual w kolorze antracytowym również obicia słupków, osłony przeciwsloneczne oraz dno schowka są z materiału w kolorze antracytowym.



## **Polska instrukcja obsługi** 8AT

0 zł



## **Polska wersja językowa** 8A1

0 zł



## **Połączenie alarmowe** 6AF

Standard



### **Przyciemniana szyba tylna i tylne szyby boczne** 420

2317 zł

Szyby przeciwsłoneczne z tyłu i tylna szyba zaciemniają wnętrze, zmniejszając jego nagrzewanie na słońcu. Mocniej zabarwione szkło od słupka B lepiej pochłania światło słoneczne. Przyciemnienie nie ogranicza widoczności na zewnątrz, ale utrudnia zagłębienie do wnętrza.



### **Przygotowanie do zewnętrznego napędu CD** 65A

153 zł



### **Relingi dachowe Shadow Line Individual, czarne na wysoki połysk** 3MC

Standard

Relingi dachowe BMW Individual Shadow Line w błyszczącym kolorze czarnym tworzą wysokogatunkowy akcent. Płaskie relingi służą jako podstawa do bezpiecznego montażu wielofunkcyjnego bagażnika dachowego BMW, pojemnika dachowego, rowerów, desek surfingowych itp.



### **Rolety dla tylnych szyb bocznych** 417

1543 zł

Rolety przeciwsłoneczne na szyby tylnych drzwi rozkładają i składają się ręcznie. Chronią zarówno przed słońcem, jak i ciekawskimi spojrzzeniami.



### **Rozszerzony pakiet lusterek zewnętrznych** 4T8

0 zł

Lusterko zewnętrzne kierowcy z automatycznym przyciemnianiem zapobiegają po zmroku oślepieniu kierowcy przez reflektory pojazdów jadących z tyłu. Po zaparkowaniu lusterka zewnętrzne można złożyć elektrycznie, aby oszczędzać miejsce i uniknąć uszkodzeń.





## Sportowa automatyczna skrzynia biegów 2TB

Standard

Korzyści:

- automatyczna lub ręczna zmiana biegów
- wygodna ręczna zmiana biegów łopatkami przy kierownicy
- bardzo szybka zmiana biegów o maksymalnie sportowym charakterze
- funkcja Launch Control umożliwiająca maksymalne przyspieszenie
- mniejsze zużycie paliwa dzięki pracy na niższych obrotach przy 8 przełożeniach

8-stopniowa sportowa skrzynia Steptronic umożliwia bardzo sportową zmianę biegów. Oprócz automatycznego wyboru biegów umożliwia także sportową ręczną zmianę przełożeń dźwignią lub łopatkami przy kierownicy. Wskaźnik zmiany biegów daje zalecenia dotyczące wydajnej jazdy, a nowe światła biegów (na zestawie wskaźników i na wyświetlaczu Head-Up) pomagają w bardzo dynamicznej jeździe w górnym zakresie obrotów. W trybie automatycznym zmiana biegów dostosowuje się do indywidualnego stylu jazdy. Od komfortowej, spokojnej jazdy, po bardzo dynamiczną. W trybie SPORT i przy dźwigni w lewej pozycji S/M zmianę biegów skonfigurowano pod kątem najwyższych osiągnięć. Niewielkie skoki obrotów pomiędzy przełożeniami sprzyjają intensywnemu przyspieszaniu. Oprócz tego silnik utrzymywany jest zawsze w wysokim zakresie obrotów, w którym dostępna jest wysoka moc. Funkcja Launch Control umożliwia maksymalne przyspieszenie ze startu zatrzymanego. Ósmy bieg obniża przy dużych prędkościach obroty i zużycie paliwa. Przyczynia się do tego również wydajny konwerter. 8-stopniowa sportowa skrzynia Steptronic zapewnia w połączeniu z silnikiem doskonałą transmisję napędu, wysoki komfort zmiany oraz imponującą wydajność.



## Sportowe fotele przednie

Standard

481

Korzyści:

- lepsze trzymanie boczne
- wysoki komfort siedzenia przy sportowej orientacji
- liczne elektryczne możliwości ustawień

Sportowe i wygodne: Indywidualnie regulowane sportowe fotele przednie charakteryzują się licznymi nachylenie siedzenia ustawień elektrycznych, m.in. oparcia i szerokości oraz nachylenia siedziska. Wyższe podparcia boczne siedziska i oparcia oraz regulowane podparcia ud foteli sportowych gwarantują doskonałą ergonomię i lepsze trzymanie boczne nawet na szybkich zakrętach. Wysoka jakość tapicerki, wydatne podparcia boczne oraz doskonała ergonomia gwarantują niezrównany komfort siedzenia.



## Sportowy dyferencjał M

Standard

2T4

Korzyści:

- optymalna trakcja i stabilność jazdy w każdych warunkach
- doskonała przyczepność i stabilne, perfekcyjne prowadzenie
- bardziej dynamiczna jazda i lepsza kontrola nad pojazdem

Sportowy dyferencjał M z całkowicie adaptacyjnym rozdział momentu napędowego na tylne koła optymalizuje trakcję i stabilność jazdy przy dynamicznych zmianach pasa ruchu i przyspieszaniu na wyjściu z zakrętów, przy szybkim pokonywaniu zakrętów oraz na nawierzchni o zróżnicowanych właściwościach, na śniegu, szutrze i lodzie. Gwarantuje precyzyjne prowadzenie nawet przy bardzo wysokich przyspieszeniach poprzecznych. Stała, płynna regulacja blokowania dyferencjału umożliwia bardziej dynamiczną jazdę i jednocześnie lepsze panowanie nad pojazdem. Trakcja optymalizowana jest poprzez elektronicznie sterowaną wielopłytkową blokadą mechanizmu różnicowego redukującą różnice prędkości obrotowej pomiędzy tylnymi kołami. System zaczerpnięty ze sportów motorowych powiązany jest przez sterownik elektroniczny z układem dynamicznej kontroli stabilności (DSC) i zapewnia optymalne w każdej sytuacji zmienne wykorzystanie momentu blokującego, neutralizując nawet najmniejsze różnice momentu obrotowego na obu kołach napędowych – bez sprzyjania podsterowności. W ten sposób sportowy dyferencjał M gwarantuje optymalną przyczepność, stabilne prowadzenie i niemal bezstratne przeniesienie mocy napędu na drogę.



## Sportowy układ hamulcowy M

Standard

### 2NH

Korzyści:

- ekskluzywny styl M
- świetne hamowanie również przy bardzo sportowym stylu jazdy
- doskonała reakcja w warunkach wilgoci
- doskonałe chłodzenie i odprowadzanie powietrza

Samochód wyposażony jest w adekwatne do swojej mocy hamulce sportowe M, które gwarantują zawsze doskonałe hamowanie również przy sportowej jeździe i w warunkach wilgoci. Wizualnie wyróżniają się lakierowanymi na niebiesko zaciskami stałymi z napisem M. Przednie hamulce mają zaciski czterotłoczkowe, a tylne jednotłoczkowe. Duże, wentylowane z przodu tarcze hamulcowe zapewniają doskonałą skuteczność hamowania.



## Sportowy układ wydechowy M

Standard

### 1MA

Korzyści:

- charakterystyczne, sportowo dynamiczne brzmienie
- dopasowanie brzmienia do wybranego trybu jazdy

Sportowy układ wydechowy M oferuje brzmienie pasujące do sportowego charakteru auta. Programy wybiera się przełącznikiem właściwości jezdnych. Dynamicznym programom jazdy SPORT i SPORT+ towarzyszy emocjonujące, wyraziste brzmieniem, natomiast bardziej komfortowym programom dyskretniejsze brzmienie odpowiednie do długich podróży.



## System Travel & Comfort

1030 zł

4FL

Korzyści:

- dodatkowe porty USB z tyłu
- wielofunkcyjny uchwyt np. na tablety, wieszaki na odzież lub składane stoliki w drugim rzędzie

Dzięki dwóm dodatkowym portom USB (typ C) w oparciach foteli przednich i prądowi ładowania do 3 A pasażerowie w drugim rzędzie nigdy nie tracą energii. System Travel & Comfort obejmuje również przygotowanie do dwóch wielofunkcyjnych uchwytów z tyłu pojazdu. Można do nich mocować na przykład tablety, wieszaki na odzież lub składane stoliki. Zwiększa to komfort jazdy i wszechstronność samochodu.



## System alarmowy

Standard

302

Korzyści:

- podwójne zabezpieczenie przed kradzieżą przez alarm dźwiękowy i wizualny
- łatwe włączanie i wyłączenie
- włączenie alarmu przy nieuprawnionym odholowaniu i próbie kradzieży kół

System alarmowy z zabezpieczeniem antykradzieżowym poprzez głośny sygnał chroni samochód przed kradzieżą i reaguje natychmiast na próbę kradzieży kół. Nadzoruje wszystkie drzwi, maskę silnika i pokrywę bagażnika. Ponadto wyposażony jest w czujnik alarmowy przechyłu oraz syrenę z zasilaniem awaryjnym. Wnętrze auta monitorowane jest przez czujnik ultradźwiękowy. Po wyzwoleniu alarmu włącza się sygnał dźwiękowy i światła awaryjne. System włącza i wyłącza się automatycznie wraz z zamknięciem i otwarciem samochodu przez dostęp komfortowy po dotknięciu klamki lub za pomocą pilota. Dobrze widoczna z zewnątrz kontrolka wskazuje aktywny system alarmowy.



## Teleserwis

Standard

### 6AE

Korzyści:

- odciążenie i większe bezpieczeństwo dzięki samoczynnemu określaniu potrzeb serwisowych
- samoczynne przesyłanie danych o pojeździe do serwisu BMW
- proaktywne umawianie wizyty przez serwis BMW
- krótszy czas pobytu w serwisie dzięki efektywnemu planowaniu i realizacji zlecenia
- szybkie wsparcie dzięki pomocy w razie awarii

Następny przegląd, kontrola pojazdu czy wymiana oleju? Dzięki usługom Teleservice Twoje BMW wie, kiedy wypada najbliższa inspekcja. Na życzenie automatycznie wysyła wszystkie istotne dane pojazdu do serwisu BMW, albo jeśli wolisz, pozostawia to Tobie. Twój serwis BMW dzwoniąc do Ciebie, aby umówić wizytę, zna już stan Twojego pojazdu, może zamówić części i jest dobrze przygotowany do indywidualnych wymagań Twojego pojazdu. Skraca to również czas oczekiwania. System w odpowiednim czasie wykrywa również nieplanowane potrzeby serwisowe, takie jak niski poziom oleju lub zużyte hamulce i przekazuje niezbędne informacje w celu szybkiego usunięcia usterek. Nie musisz się już o nic martwić, a Twoje BMW będzie zawsze w doskonałym stanie. Masz awarię? Również w tym przypadku usługi Teleservice służą Ci pomocą i zapewnią jak najszybszy powrót na drogę. System może również kontrolować poziom naładowania akumulatora i odpowiednio wcześniej informować o konieczności podjęcia odpowiednich działań. Warunkiem korzystania z tych usług jest rejestracja pojazdu w portalu BMW ConnectedDrive i przypisanie go do preferowanego serwisu BMW.

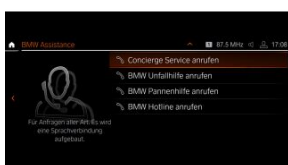


## Trójkąt ostrzegawczy

Standard

### 428

Trójkąt ostrzegawczy wraz z zestawem pierwszej pomocy służy do zabezpieczania miejsc wypadków i awarii. Jest on schowany w bagażniku.



## Usługi ConnectedDrive

Standard

### 6AK



## Zawieszenie pneumatyczne obu osi 2VR

6438 zł

### Korzyści:

- komfortowa jazda z dużą dynamiką
- stała wysokość niezależnie od obciążenia
- podwyższanie lub obniżanie samochodu automatycznie lub ręcznie naciśnięciem przycisku
- zmniejszenie oporu powietrza i zużycia paliwa
- ułatwienie wsiadania i załadunku

Adaptacyjne zawieszenie pneumatyczne obu osi z adaptacyjnym systemem amortyzacji umożliwia wyjątkowo komfortową i dynamiczną jazdę. Zawieszenie pneumatyczne automatycznie utrzymuje stałą wysokość niezależnie od obciążenia, dzięki czemu prześwit pojazdu i skok resorowania pozostają bez zmian nawet przy pełnym obciążeniu. Przy wyższych prędkościach samochód automatycznie się obniża, zmniejszając opór powietrza i zużycie paliwa. Oprócz automatycznej regulacji poziomu zawieszenia kierowca może wybierać przełącznikiem na konsoli środkowej pięć różnych poziomów wysokości w zakresie ok. 80 mm. Ponadto samochód można podwyższyć lub obniżyć ręcznie naciśnięciem przycisku, aby ułatwić wsiadanie, wysiadanie lub załadunek bagażnika. W celu zwiększenia prześwitu podczas jazdy na nieutwardzonym terenie możliwe jest podwyższenie zawieszenia o ok. 20 lub 40 mm; w miarę zwiększania prędkości następuje automatyczne obniżenie do standardowej wysokości. Dodatkową dynamikę jazdy uzyskuje się poprzez obniżenie pojazdu o ok. 20 mm poniżej standardowej wysokości. Różne poziomy wysokości można również wybierać za pomocą przełącznika właściwości jezdnych oraz odpowiednich trybów jazdy OFFROAD, COMFORT i SPORT. Kierowca może obniżyć pojazd o ok. 40 mm przyciskiem w pokrywie bagażnika.



## Zestaw głośnikowy HiFi

Standard

676

Korzyści:

- doskonały dźwięk na wszystkich miejscach
- mocne basy
- wyśmienite, wierne brzmienie

Zestaw głośnikowy HiFi obejmujący dziesięć głośników oraz wzmacniacz o mocy 205 W zapewnia doskonałe wrażenia słuchowe na wszystkich miejscach. Oprócz dwóch centralnych głośników niskotonowych o wysokiej mocy pod fotelami przednimi zestaw ma również centralny głośnik średniotonowy i wysokotonowy w desce rozdzielczej oraz głośniki wysoko- i średniotonowe w trójkątach lusterek i bocznych drzwi. Oprócz tego dwa dodatkowe głośniki średniotonowe w bocznych tylnych drzwiach. Zapewnia to równomierne nagłośnienie w całym wnętrzu samochodu. Zewnętrzny wielokanałowy wzmacniacz cyfrowy umożliwia bardzo precyzyjne dostrojenie brzmienia i krystalicznie czysty dźwięk.



## Zestaw naprawczy do opon

0 zł

2VC

Zestaw do naprawy opon jest niezajmującą wiele miejsca alternatywą dla koła zapasowego. W razie przebicia opony umożliwia dojazd do najbliższego serwisu. Obejmuje butlę ze środkiem uszczelniającym oraz elektryczny kompresor 12 V podłączany do gniazdka samochodowego.



## Śruby zabezpieczające

Standard

2PA

Zabezpieczenie śrub do obręczy kół ze stopów lekkich skutecznie chroni przed kradzieżą. Obejmuje cztery śruby o specjalnym kształcie, które dają się otworzyć tylko za pomocą specjalnego narzędzia.

# STANDARDOWE WYPOSAŻENIE

Please note that the descriptions are based on the series and are not engine and option specific

---

## 1. Passive safety

Mocowanie fotelików dziecięcych ISOFIX na obu zewnętrznych siedzeniach z tyłu umożliwia bezpieczne zamocowanie jednego lub dwóch fotelików dziecięcych za pomocą zaczepów w siedzeniu oraz dodatkowego mocowania górnej części pasa bezpieczeństwa w foteliku ISOFIX.

Asystent skupienia monitoruje zachowanie kierowcy pod kątem objawów zmęczenia, takich jak na przykład niestabilny tor jazdy. Układ analizuje sposób kierowania i reaguje na objawy zmęczenia: Na monitorze pokładowym pojawia się zalecenie przerwy, aby nie dopuścić do niebezpiecznej sytuacji.

Poduszki powietrzne chroniące głowę w pierwszym i drugim rzędzie siedzeń uzupełniają system poduszek powietrznych w samochodzie. Kurtyna chroniąca przed odłamkami szyby tworzy wzdłuż szyb skuteczny system chroniący głowę, który w przypadku kolizji zabezpiecza również pasażerów na miejscach z tyłu.

Boczne poduszki powietrzne kierowcy i pasażera z przodu chronią w razie kolizji, znacznie zmniejszając ryzyko obrażeń miednicy i klatki piersiowej. W przypadku kolizji bocznej w ciągu 20 milisekund między drzwiami a tułowiem pojawia się stabilna poduszka powietrzna.

Przednie poduszki powietrzne są częścią optymalnie skonfigurowanego systemu bezpieczeństwa w BMW. Łącznie o bezpieczeństwo pasażerów dba sześć poduszek powietrznych: poduszki przednie, poduszki chroniące głowę na całej powierzchni bocznych szyb oraz poduszki boczne w oparciach foteli przednich.

---

## 2.1 Exterior design

Widoczne, trapezowe końcówki rur wydechowych w chromie po lewej i prawej stronie.

Wybrane elementy karoserii poprzez kolorystyczne kontrasty podkreślają sportowy charakter pojazdu. Na przykład ramki atrapy chłodnicy wykonane są w błyszczącym chromie, a grill w perłowym chromie. Zewnętrzne i środkowe wloty powietrza zderzaka przedniego oraz listwy aktywnych klap powietrza lakierowane są w błyszczącym kolorze czarnym, natomiast elementy dekoracyjne w perłowym chromie. Elegancki wygląd dopełniają ramki bocznych szyb w satynowanym aluminium oraz obudowy lusterek w kolorze karoserii. Atrapy osłon podwozia, nakładki nadkoli i boczne elementy ozdobne mają czarną chropowatą powierzchnię.



## 5.5 Interior design

Podświetlane listwy progowe z napisem BMW witają kierowcę i pasażera już przy wsiadaniu do pojazdu. Napis BMW na chromowanej wstawce drzwi przednich i tylnych wygląda bardzo elegancko i ekskluzywnie.

---

## 6.1 Lights and vision

Reflektory diodowe ze światłami dziennymi, światłami mijania i drogowymi wykonane są w trwałej i energooszczędnej technologii diodowej. Oprócz tego mają automatyczną regulację zasięgu oświetlenia, a doskonałe oświetlenie jezdni i barwa zbliżona do światła dziennego zwiększają bezpieczeństwo jazdy po zmroku i w złych warunkach atmosferycznych.

Po otwarciu samochodu kluczykiem automatycznie włączają się światła powitalne (oświetlenie wnętrza). Gasną po kilku sekundach lub po włączeniu zapłonu.

Oświetlenie wnętrza z automatycznym przyciemnianiem nadaje wnętrzu bardzo elegancki charakter. Oświetlenie obejmuje dwie lampki lusterek w osłonach przeciwsłonecznych, dwie lampki w przestrzeni na nogi z przodu, dwie lampki w drzwiach z przodu, lampki do czytania z przodu, lampkę nad lusterkiem wewnętrznym z przodu, lampkę na środku z tyłu oraz lampki w bagażniku i schowku na rękawiczki.

Czujnik deszczu i automatyczna aktywacja światła mijania z czujnikami światła gwarantują optymalną widoczność również podczas deszczu lub przy zapadającym zmroku: częstotliwość pracy wycieraczek regulowana jest zależnie od intensywności opadów, a w razie potrzeby światła mijania włączają się automatycznie.

Dzięki funkcji opóźnionego wyłączenia oświetlenia zewnętrznego po opuszczeniu pojazdu reflektory świecą jeszcze przez jakiś czas, aby np. ułatwić drogę do domu. Reflektory wyłączają się po upływie ustawionego czasu.

Lampy tylne składają się z pojedynczych wysokowydajnych diodowych elementów świetlnych. Mają charakterystyczny dla BMW kształt L, który pozwala rozpoznać BMW nawet w ciemności.

---

## 6.2 Drive

Solidna moc, aksamitna praca i zachwycające brzmienie to cechy rozpoznawcze 6-cylindrowego rzędowego silnika benzynowego BMW TwinPower Turbo z nowej generacji jednostek BMW EfficientDynamics. Układ Double Vanos, Valvetronic, High Precision Injection i turbosprężarka TwinScroll dają mu moc 000 kW (000 KM) i średnie zużycie paliwa w cyklu mieszanym wynoszące zaledwie 0,0 l na 100 km.

Odzysk energii hamowania wykorzystuje energię uwalnianą, gdy kierowca zdejmie nogę z gazu lub hamuje. Dzięki temu alternator pracuje w bardziej oszczędny sposób, a niewykorzystywana dotąd energia kinetyczna przekształcana jest na energię elektryczną do ładowania akumulatora. Zmniejsza to zużycie paliwa i zwiększa moc napędu.

---

## 6.4 Driving dynamics

Zespolona oś tylna wykonana jest głównie z aluminium, jest więc bardzo lekka. Gwarantuje przy wszystkich manewrach wysoką stabilność jazdy oraz komfortowe resorowanie. Oprócz tego poprawia komfort toczenia i komfort akustyczny.

Przełącznik właściwości jezdnych umożliwia wybór standardowego trybu COMFORT, ekonomicznego trybu ECO PRO lub trybu SPORT umożliwiającego jeszcze bardziej dynamiczną jazdę. Nowa interaktywna funkcja Adaptive Mode stale dostosowuje adaptacyjny układ jezdny, układ kierowniczy i skrzynię Steptronic do danej sytuacji.

Elektromechaniczny hamulec postojowy z funkcją Auto Hold włącza się wygodnie przyciskiem na konsoli środkowej. Zwolnienie hamulca następuje przez naciśnięcie pedału gazu. Funkcja Auto Hold zapobiega np. w ruchu miejskim niezamierzonemu toczeniu się po zatrzymaniu pojazdu ze skrzynią automatyczną.

Korzyści:

- bardzo szybka reakcja
- sportowe działanie pedału
- krótsze drogi hamowania
- większa dynamika jazdy
- optymalne ciśnienie hamowania indywidualne dla poszczególnych kół

Zintegrowany układ hamulcowy charakteryzuje szybka reakcja, bardzo dobre dozowanie, krótkie drogi hamowania i sportowa praca pedału hamulca. Bardzo szybkie działanie gwarantuje również maksymalną dynamikę jazdy i większe bezpieczeństwo. Układ łączy w kompaktowym, lekkim module hamulcowym funkcje uruchamiania hamulca, wzmacniania siły hamowania oraz układu DSC. Pozwala to na jeszcze szybsze, dokładniejsze i bardziej indywidualne wytwarzanie wymaganego ciśnienia hamowania. Naciśnięcie pedału hamulca przez kierowcę jest wykrywane przez różne czujniki i elektronicznie przekazywane do sterownika. Sterownik przetwarza dane wraz z innymi informacjami z czujników i błyskawicznie ustala docelowe ciśnienie hamowania, które jest ustawiane przez siłownik i przekazywane do poszczególnych kół za pośrednictwem układu hydraulicznego.

Inteligentny napęd na cztery koła BMW xDrive idealnie dostosowuje się do nawet najtrudniejszych warunków pogodowych, gwarantując najlepszą trakcję w każdych warunkach. xDrive i układ dynamicznej kontroli stabilności (DSC) pozwala BMW zachować stabilność i pewny kurs. Układ xDrive – sterowany przez DSC – odpowiednio rozdziela napęd na osie tak, aby odpowiednio wcześniej zapobiec nadsterowności lub podsterowności na zakrętach, zwiększając przez to stabilność jazdy. Oprócz tego gwarantuje szybkie i bezpieczne ruszanie z miejsca również na śliskiej nawierzchni i na stromej drodze. Dzięki temu układ DSC może rzadziej reagować w krytycznych sytuacjach. Specjalne czujniki dodatkowo zwiększają wydajność układu xDrive poprzez regulację jego działania pod kątem minimalnego zużycia paliwa. BMW xDrive więc łączy zalety napędu na cztery koła – trakcję, stabilny kurs i bezpieczeństwo – z typową dla BMW dynamiką.

---

## 6.5 Driver assistance

Ręczny ogranicznik prędkości służy do indywidualnego ustawienia maksymalnej prędkości jazdy. To szczególnie komfortowa funkcja w krajach z generalnym ograniczeniem prędkości na autostradach. Jeżeli kierowca chce mimo to pojechać szybciej, wystarczy nacisnąć pedał gazu poza pierwszy punkt oporu.

Regulator prędkości z funkcją hamowania zapamiętuje żądaną prędkość od ok. 30 km/h i utrzymuje ją na stałym poziomie również na stokach – w razie potrzeby automatycznie wyhamowując samochód. Funkcje obsługuje się na kierownicy wielofunkcyjnej.

---

## 7.1 Seats and seat functions

Składany podłokietnik środkowy z tyłu ma praktyczny schowek i dwa rozkładane uchwyty na napoje.

Fotele przednie i kanapa tylna oferują wygodne miejsca dla pięciu osób. Wszystkie siedzenia są wyposażone w zagłówki i automatyczne trzypunktowe pasy bezpieczeństwa oraz mocowania ISOFIX na obu zewnętrznych siedzeniach tylnych. Pasażerowie siedzący z tyłu mogą w pełni korzystać ze sportowego luksusu i wyjątkowej dynamiki.

Podłokietniki znajdują się w przednich i tylnych drzwiach, w konsoli środkowej i w kanapie tylnej (rozkładany). Konsola środkowa ma ponadto otwierany praktyczny schowek.

Oparcie składanej kanapy tylnej dzielone w proporcjach 40:20:40 daje różną możliwość przystosowania do przewozu osób i bagażu. Dzięki temu w bagażniku można na przykład zmieścić dłuższe przedmioty, zachowując z tyłu dwa wygodne miejsca dla pasażerów.

Elektryczna regulacja foteli przednich obejmuje w wersji podstawowej elektryczne ustawianie wysokości, nachylenia siedziska i oparcia oraz mechaniczną regulację pozycji wzdłużnej. Umożliwia to idealne dopasowanie do preferowanej pozycji siedzenia.

## 7.3 Air conditioning comfort and glazing

Barwione wokół na zielono szyby atermiczne i przeciwsłoneczne ograniczają nagrzewanie wnętrza samochodu, odbijając część promieniowania podczerwonego.

Klimatyzacja automatyczna z automatycznym sterowaniem obiegiem powietrza (AUC) i 2,5-strefową separacją pozwala kierowcy i pasażerowi z przodu indywidualnie ustawiać żądaną temperaturę. Można przy tym oddzielnie ustawiać rozdział powietrza na tułów, przednią szybę i nogi oraz moc nawiewu.

---

## 8.3 Transport and storage

Bogata koncepcja schowków obejmuje różnorodne rodzaje półek i schowków oraz zestaw praktycznych uchwytów na napoje. Niezwykle praktyczne są duże kieszenie w drzwiach. Tu wygodnie zmieszczą się litrowe butelki na napoje. Dwa uchwyty na napoje przed dźwignią biegów można zasłonić roletką. Oprócz tego z przodu znajduje się przegródka i schowek z pokrywą w podłokietniku oraz schowek przed uchwytami na napoje. W bagażniku oprócz haków na torby po lewej i prawej stronie są cztery zaczepy do mocowania bagażu. Pod podłogą bagażnika znajduje się kolejny schowek. Roleta zakrywająca chroni przed wzrokiem ciekawskich.

Dwa uchwyty na napoje znajdują się w konsoli środkowej przed dźwignią biegów, a dwa w podłokietniku środkowym z tyłu. Ponadto w kieszeniach przednich i tylnych drzwi można umieścić butelki o pojemności 1 l.

---

## 9.1 Information and communication

Kontroler iDrive umieszczony wygodnie na konsoli środkowej umożliwia intuicyjną obsługę wszystkich funkcji rozrywki, informacji, komunikacji i nawigacji zintegrowanych w systemie iDrive.

---

## 9.2 Entertainment and audio

Zestaw głośnikowy HiFi obejmuje sześć głośników: dwa głośniki średniotonowe w bocznych przednich drzwiach, dwa centralne głośniki niskotonowe pod fotelami przednimi oraz dwa głośniki średniotonowe w tylnej półce o łącznej mocy 100 W zapewniają doskonały dźwięk stereo.

---

# DANE TECHNICZNE

---

- Moc maksymalna: 294 kW (400 KM) / 4400-4400 obr/min
  - Moment obrotowy: 760 Nm / 2000-3000 obr/min
  - Przyspieszenie 0-100 km/h: 5.2 s
  - Prędkość maksymalna: 250 km/h
  - Szerokość z lusterkami / bez lusterek: 2218 (2004) mm
  - Wysokość: 1745 mm
  - Długość: 4922 mm
  - Zwis przedni / tylny: 874 mm / 1073 mm
  - Masa własna EU (z uwzględnieniem 75kg kierowcy): 2350 kg
  - Masa własna (bez kierowcy): 2275 kg
  - Dopuszczalna masa całkowita: 3010 kg
  - Pojemność bagażnika za 2. rzędem siedzeń: 0.65 l
  - Maksymalna pojemność bagażnika: 1.87 l
  - Pojemność zbiornika: 80 l
  - Zalecany rodzaj paliwa: Diesel
  - Pojemność skokowa: 2993 cm<sup>3</sup>
  - Przełożenie układu kierowniczego: 18.7
  - Silnik: B57D30S0
  - Cylindry: 6
  - Stopień sprężania: 16:1
  - Pojemność akumulatora 12 V: 92 Ah
  - Ładowność: 735 kg
  - DMC przyczepy z hamulcem: 2700 / 2700 kg
  - DMC przyczepy bez hamulca: 750 kg
  - Obciążenie haka: 140 kg
  - Promień skrętu: 12.6 m
-

# EMISJA SPALIN

---

## EMISJA CO<sub>2</sub>[3]

Niska	257,0 CO <sub>2</sub> g/km
Średnia	217,0 CO <sub>2</sub> g/km
Wysoka	196,0 CO <sub>2</sub> g/km
Bardzo wysoka	232,0 CO <sub>2</sub> g/km
Cykl mieszany	221,0 CO <sub>2</sub> g/km

Dane wg cyklu pomiarowego  
WLTP

## ZUŻYCIE PALIWA[2]

Niska	9,8 l/100 km
Średnia	8,3 l/100 km
Wysoka	7,5 l/100 km
Bardzo wysoka	8,7 l/100 km
Cykl mieszany	8,4 l/100 km

# INFORMACJE PRAWNE

---

Dołożono wszelkich starań, aby zagwarantować dokładność przedstawionych informacji, ale nie przyjmuje się odpowiedzialności za ewentualne błędy lub przeoczenia.

[1] Zmiany cen i wyposażenia zastrzeżone.

[2] Zużycie paliwa w litrach na 100 km.

[3] Wskazane dane dotyczące zużycia paliwa oraz emisji CO<sub>2</sub> zostały ustalone na podstawie nowej procedury WLTP określonej w Rozporządzeniu (UE) 2017/1151 z dnia 1 czerwca 2017 r. uzupełniające rozporządzenie (WE) nr 715/2007 Parlamentu Europejskiego i Rady w sprawie homologacji typu pojazdów silnikowych w odniesieniu do emisji zanieczyszczeń pochodzących z lekkich pojazdów pasażerskich i użytkowych oraz w sprawie dostępu do informacji dotyczących naprawy i utrzymania pojazdów w brzmieniu obowiązującym w chwili udzielenia homologacji.

---