



530i xDrive



Twój BMW online

Link to the web configurator loaded with your configuration

Go to your configurator >

WNĘTRZE



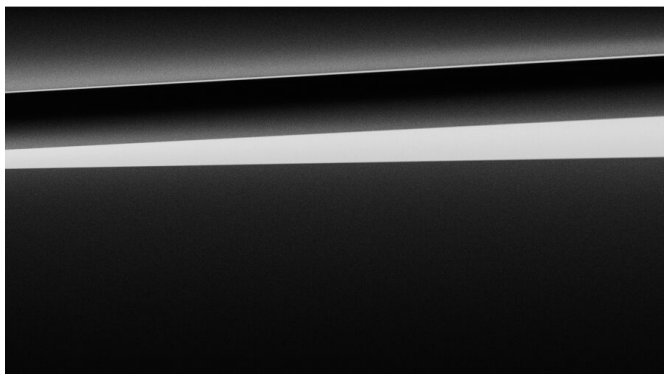
WNĘTRZE



SZCZEGÓŁY SAMOCHODU

530i xDrive

-



BLACK SAPPHIRE METALLIC

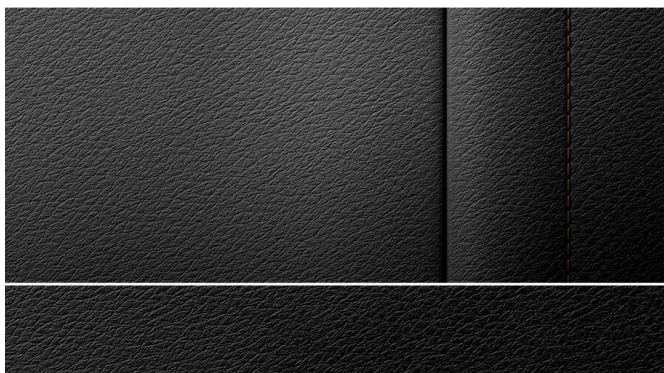
475

-

-

-

-



LEDER DAKOTA/SCHWARZ

LCSW

-

-

-

-

WYBRANE OPCJE

-

ŁĄCZNA CENA BRUTTO

- [1]

WYPOSAŻENIE DODATKOWE



**19" M LT/A.W.DO.SP.SP.664 M /MT BLAC
21R**

Standard



**ACTIVE PROTECTION
5AL**

Standard



**ACTIVE PROTECTION FOR PEDESTRIANS
8TF**

Standard



**ACTIVE SEAT VENTILATION, FRONT
453**

Standard



**ADAPTIV SUSPENSION
223**

Standard



**ADAPTIVE LED HEADLIGHT
552**

Standard



**ALARM SYSTEM
302**

Standard



AMBIENT LIGHT
4UR

Standard



AUTOM. HIGH-BEAM HEADLIGHTS CONTROL
5AC

Standard



AUTOMATIC AIR CONDITIONING
534

Standard



BLOW-BY-HEATER
4NE

Standard



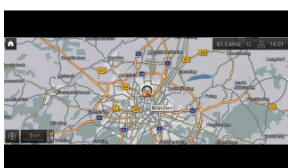
BMW DISPLAY KEY
3DS

Standard



BMW GESTURE CONTROL
6U8

Standard



BMW LIVE COCKPIT PROFESSIONAL
6U3

Standard



CO2 CONTENT
1CB

Standard



COMFORT ACCESS SYSTEM
322

Standard



COMFORT SEATS, ELECTRIC. ADJUSTABLE
456

Standard



CONNECTED PACKAGE PROFESSIONAL I
6C3

Standard



CONNECTEDDRIVE SERVICES
6AK

Standard



DRIVING ASSISTANT PLUS
5AT

Standard



EU SPECIFIC ADDITIONAL EQUIPMENT
230

Standard



EU6 RDE EXHAUST EMISSIONS TECHN.
1DE

Standard



EXPANDED EXTERIOR MIRROR PACKAGE
4T8

Standard



EXTERNAL SKIN PROTECTION
9AA

Standard



FLOOR MATS, VELOUR
423

Standard



HARMAN/KARDON SURROUND SOUND SYSTEM
688

Standard



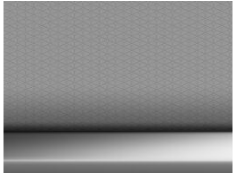
HEAD UP DISPLAY
610

Standard



HEADLIGHT WASHER SYSTEM
502

Standard



INT.T.FIN.ALU.RHOM.W.HI.T.F.PE.CHR
4K7

Standard



INTELLIGENT EMERGENCY CALL
6AC

Standard



LANGUAGE VERSION POLISH
8A1

Standard



LED-FOG LIGHTS
5A1

Standard



LOCKING WHEEL BOLTS
2PA

Standard



M AERODYNAMICS PACKAGE
715

Standard



M ANTHRACITE HEADLINER
775

Standard



M HIGH-GLOSS SHADOW LINE
760

Standard



M LEATHER STEERING WHEEL
710

Standard



M SPORTBRAKE
2NH

Standard



MODEL DESIGNATION, DELETION
320

Standard



OELSERVICE INT. 30.000 KM/24 MONTHS
8KA

Standard



PARKING ASSISTANT PLUS
5DN

Standard



POLISH / ON-BOARD DOCUMENTATION
8AT

Standard



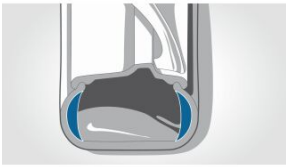
REFRIGERANT
8R9

Standard



REPAIR INCLUSIVE 3/200
7CG

Standard



RUNFLAT TYRES
258

Standard



SEAT HEATING F DRIVER/FRONT PASSENGER
494

Standard



SELECTION COP RELEVANT VEHICLES
1CA

Standard



SERVICE INCLUSIVE 5/100
7NH

Standard



SPEEDOMETER WITH KILOMETER READING
548

Standard



SPORT AUTOMATIC TRANSMISSION
2TB

Standard



SUN PROTECTION GLAZING
420

Standard



TELEPHONY WITH WIRELESS CHARGING
6NW

Standard



TELESERVICES
6AE

Standard



THROUGH-LOAD SYSTEM
465

Standard



TYRE PRESSURE INDICATOR
2VB

Standard



WARNING TRIANGLE
428

Standard



WIFI HOTSPOT 6WD

Standard



M SPORT PACKAGE 337

0,00 zł

DANE TECHNICZNE

- Moc maksymalna: 185 kW (252 KM) / 5200-6500 obr/min
 - Moment obrotowy: 350 Nm / 1450-4800 obr/min
 - Przyspieszenie 0-100 km/h: 6 s
 - Prędkość maksymalna: 250 km/h
 - Szerokość z lusterkami / bez lusterek: 2126 (1868) mm
 - Wysokość: 1479 mm
 - Długość: 4936 mm
 - Zwis przedni / tylny: 862 mm / 1099 mm
 - Masa własna EU (z uwzględnieniem 75kg kierowcy): 1680 kg
 - Masa własna (bez kierowcy): 1605 kg
 - Dopuszczalna masa całkowita: 2280 kg
 - Pojemność bagażnika: 530 l
 - Pojemność zbiornika: 68 l
 - Zalecany rodzaj paliwa: RON 95
 - Pojemność skokowa: 1998 cm³
 - Przełożenie układu kierowniczego: 14.6
 - Silnik: B48B2001
 - Cylindry: 4
 - Stopień sprężania: 10.2:1
 - Pojemność akumulatora 12 V: 90 - 105 Ah
 - Ładowność: 675 kg
 - DMC przyczepy z hamulcem: 2000 / 2000 kg
 - DMC przyczepy bez hamulca: 750 kg
 - Obciążenie haka: 90 kg
 - Promień skrętu: 12.2 m
-

EMISJA SPALIN

EMISJA CO₂[3]

Niska	249,0 CO ₂ g/km
Średnia	188,0 CO ₂ g/km
Wysoka	160,0 CO ₂ g/km
Bardzo wysoka	186,0 CO ₂ g/km
Cykl mieszany	187,0 CO ₂ g/km

Dane wg cyklu pomiarowego
WLTP

ZUŻYCIE PALIWA[2]

Niska	11,0 l/100 km
Średnia	8,3 l/100 km
Wysoka	7,0 l/100 km
Bardzo wysoka	8,2 l/100 km
Cykl mieszany	8,2 l/100 km

INFORMACJE PRAWNE

Dołożono wszelkich starań, aby zagwarantować dokładność przedstawionych informacji, ale nie przyjmuje się odpowiedzialności za ewentualne błędy lub przeoczenia.

[1] Zmiany cen i wyposażenia zastrzeżone.

[2] Zużycie paliwa w litrach na 100 km.

[3] Wskazane dane dotyczące zużycia paliwa oraz emisji CO₂ zostały ustalone na podstawie nowej procedury WLTP określonej w Rozporządzeniu (UE) 2017/1151 z dnia 1 czerwca 2017 r. uzupełniające rozporządzenie (WE) nr 715/2007 Parlamentu Europejskiego i Rady w sprawie homologacji typu pojazdów silnikowych w odniesieniu do emisji zanieczyszczeń pochodzących z lekkich pojazdów pasażerskich i użytkowych oraz w sprawie dostępu do informacji dotyczących naprawy i utrzymania pojazdów w brzmieniu obowiązującym w chwili udzielenia homologacji.
