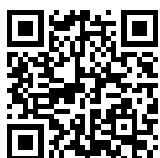


# X5 xDrive30d



Twój BMW online

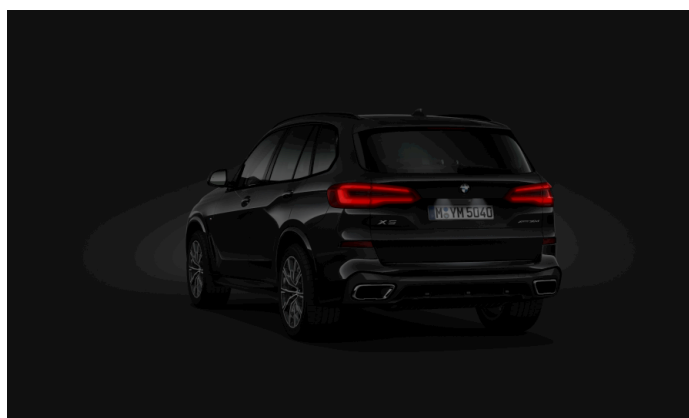
Link to the web configurator loaded with your configuration

**Go to your configurator** >

# WNĘTRZE



# WNĘTRZE



# SZCZEGÓŁY SAMOCHODU

**X5 xDrive30d**

-



**ARKTIKGRAU BRILLANTEFFEKT**

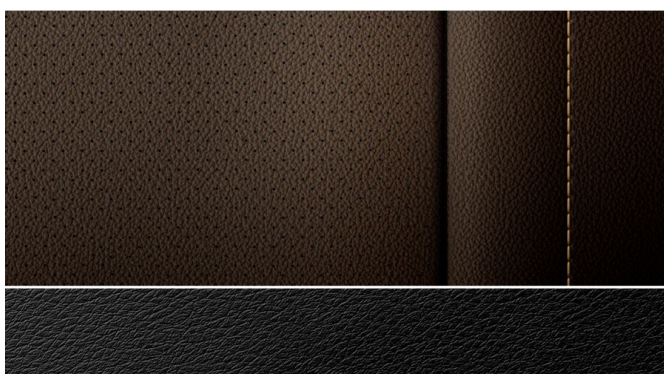
C27

-

-

-

-



**LED.VER.DE.PER./COFFEE(SW)**

MCHF

-

-

-

-

WYBRANE OPCJE

-

---

**ŁĄCZNA CENA BRUTTO**

- [1]

# WYPOSAŻENIE DODATKOWE



**2-AXLE AIR SUSPENSION**  
2VR

Standard



**20" M LT/A.W.ST.SP.740M BI.MT.RUN-F**  
1TC

Standard



**ACOUSTIC COMFORT GLAZING**  
3KA

Standard



**ACTIVE GUARD PLUS**  
5AQ

Standard



**ACTIVE PROTECTION FOR PEDESTRIANS**  
8TF

Standard



**ADAPTIVE LED HEADLIGHT**  
552

Standard



**ALARM SYSTEM**  
302

Standard



**AMBIENT LIGHT**  
4UR

Standard



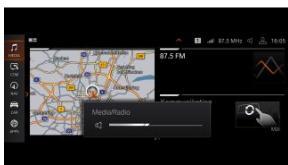
**ASSEMBLY JIG**  
8AP

Standard



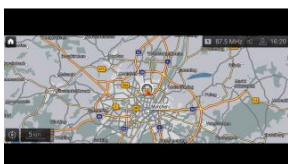
**AUTOM. HIGH-BEAM HEADLIGHTS CONTROL**  
5AC

Standard



**BMW GESTURE CONTROL**  
6U8

Standard



**BMW LIVE COCKPIT PROFESSIONAL**  
6U3

Standard



**CO2 CONTENT**  
1CB

Standard



**COMFORT ACCESS SYSTEM**  
322

Standard



**COMFORT SEATS, ELECTRIC. ADJUSTABLE**  
456

Standard



**CONNECTED PACKAGE PROFESSIONAL I**  
6C3

Standard



**CONNECTEDDRIVE SERVICES**  
6AK

Standard



**CUPHOLDER**  
442

Standard



**DRIVING ASSISTANT**  
5AS

Standard



**EU SPECIFIC ADDITIONAL EQUIPMENT**  
230

Standard



**EXPANDED EXTERIOR MIRROR PACKAGE**  
4T8

Standard



**EXTERNAL SKIN PROTECTION**  
9AA

Standard



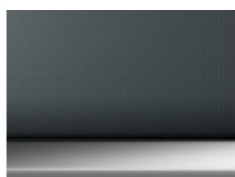
**FLOOR MATS, VELOUR**  
423

Standard



**HARMAN/KARDON SURROUND SOUND SYSTEM**  
688

Standard



**INT.T.FIN.ALU.F. MESHEFFECT DARK**  
4KM

Standard



**LANGUAGE VERSION POLISH**  
8A1

Standard



**LED-FOG LIGHTS**  
5A1

Standard



**LEGAL EMERGENCY CALL**  
6AF

Standard





**LOCKING WHEEL BOLTS**  
2PA

Standard



**M AERODYNAMICS PACKAGE**  
715

Standard



**M ANTHRACITE HEADLINER**  
775

Standard



**M HIGH-GLOSS SHADOW LINE**  
760

Standard



**M LEATHER STEERING WHEEL**  
710

Standard



**M ROOF RAILS HIGH-GLOSS SHADOW LINE**  
3MC

Standard



**M SPORTBRAKE**  
2NH

Standard



**OELSERVICE INT. 25.000 KM/24 MONTHS**  
8KB

Standard



**PARKING ASSISTANT**  
5DM

Standard



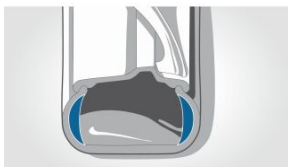
**POLISH / ON-BOARD DOCUMENTATION**  
8AT

Standard



**REFRIGERANT**  
8R9

Standard



**RUNFLAT TYRES**  
258

Standard



**SERVICE INCLUSIVE 5/100**  
7NH

Standard



**SHIPPING PROTECTION PACKAGE**  
925

Standard



**SPEEDOMETER WITH KILOMETER READING**  
548

Standard



**SPORT AUTOMATIC TRANSMISSION**  
2TB

Standard



**SUN PROTECTION GLAZING**  
420

Standard



**TELESERVICES**  
6AE

Standard



**TYRE PRESSURE INDICATOR**  
2VB

Standard



**WARNING TRIANGLE**  
428

Standard



**M SPORT PACKAGE**  
337

0,00 zł

# DANE TECHNICZNE

---

- Moc maksymalna: 195 kW (265 KM) / 4000-4000 obr/min
  - Moment obrotowy: 620 Nm / 2000-2500 obr/min
  - Przyspieszenie 0-100 km/h: 6.5 s
  - Prędkość maksymalna: 230 km/h
  - Szerokość z lusterkami / bez lusterek: 2218 (2004) mm
  - Wysokość: 1745 mm
  - Długość: 4922 mm
  - Zwis przedni / tylny: 874 mm / 1073 mm
  - Masa własna EU (z uwzględnieniem 75kg kierowcy): 2185 kg
  - Masa własna (bez kierowcy): 2110 kg
  - Dopuszczalna masa całkowita: 2860 kg
  - Pojemność bagażnika za 2. rzędem siedzeń: 0.65 l
  - Maksymalna pojemność bagażnika: 1.87 l
  - Pojemność zbiornika: 80 l
  - Zalecany rodzaj paliwa: Diesel
  - Pojemność skokowa: 2993 cm<sup>3</sup>
  - Przełożenie układu kierowniczego: 18.7
  - Silnik: B57D3000
  - Cylindry: 6
  - Stopień sprężania: 16.5:1
  - Pojemność akumulatora 12 V: 92 Ah
  - Ładowność: 750 kg
  - DMC przyczepy z hamulcem: 1900 / 1900 kg
  - DMC przyczepy bez hamulca: 750 kg
  - Obciążenie haka: 140 kg
  - Promień skrętu: 12.6 m
-

# EMISJA SPALIN

---

## EMISJA CO<sub>2</sub>[3]

Niska
244,0 CO <sub>2</sub> g/km
Średnia
208,0 CO <sub>2</sub> g/km
Wysoka
182,0 CO <sub>2</sub> g/km
Bardzo wysoka
215,0 CO <sub>2</sub> g/km
Cykl mieszany
208,0 CO <sub>2</sub> g/km

Dane wg cyklu pomiarowego  
WLTP

## ZUŻYCIE PALIWA[2]

Niska
9,3 l/100 km
Średnia
7,9 l/100 km
Wysoka
7,0 l/100 km
Bardzo wysoka
8,2 l/100 km
Cykl mieszany
7,9 l/100 km

# INFORMACJE PRAWNE

---

Dołożono wszelkich starań, aby zagwarantować dokładność przedstawionych informacji, ale nie przyjmuje się odpowiedzialności za ewentualne błędy lub przeoczenia.

[1] Zmiany cen i wyposażenia zastrzeżone.

[2] Zużycie paliwa w litrach na 100 km.

[3] Wskazane dane dotyczące zużycia paliwa oraz emisji CO<sub>2</sub> zostały ustalone na podstawie nowej procedury WLTP określonej w Rozporządzeniu (UE) 2017/1151 z dnia 1 czerwca 2017 r. uzupełniające rozporządzenie (WE) nr 715/2007 Parlamentu Europejskiego i Rady w sprawie homologacji typu pojazdów silnikowych w odniesieniu do emisji zanieczyszczeń pochodzących z lekkich pojazdów pasażerskich i użytkowych oraz w sprawie dostępu do informacji dotyczących naprawy i utrzymania pojazdów w brzmieniu obowiązującym w chwili udzielenia homologacji.

---