

# X3 xDrive20d



Twój BMW online

Link to the web configurator loaded with your configuration

**Go to your configurator** >

# WNĘTRZE



# WNĘTRZE



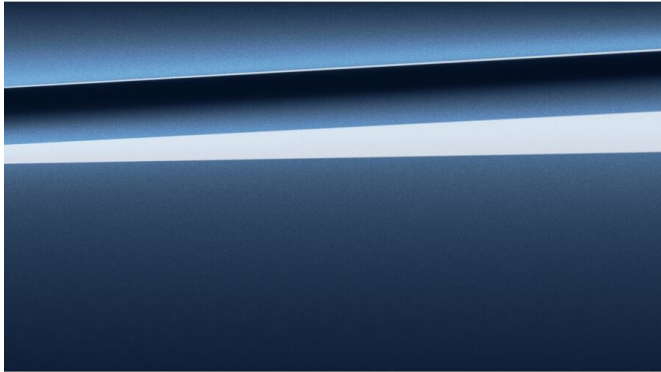
# SZCZEGÓŁY SAMOCHODU

**X3 xDrive20d**

202 200,00 zł

Model Advantage  
7LC

4400,00 zł



**Niebieski Phytonic**  
C1M

4510,00 zł



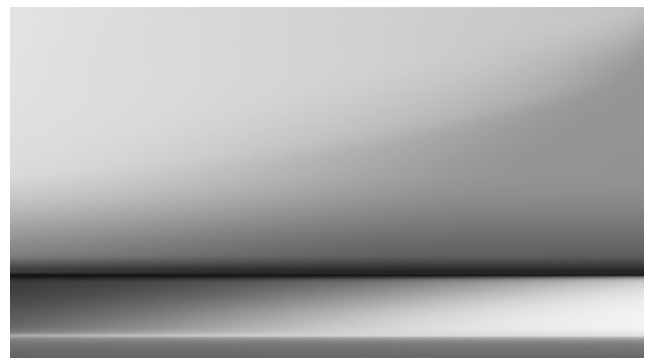
**18" aluminiowe obręcze V-  
spoke 618**  
25T

0,00 zł



**Vernasca Black skórzana  
z dekoracyjnym**  
MAH7

9240,00 zł



**Listwy ozdobne ciemne  
oksydowane srebro z**  
4K8

0,00 zł

WYBRANE OPCJE

47 990,00 zł

**ŁĄCZNA CENA BRUTTO**

250 190,00 zł<sup>[1]</sup>

Zawiera VAT 23%, odpowiadający kwocie 46 783,52 zł.

# PAKIETY

## MODEL ADVANTAGE

4400,00 zł

7LC

Wyposażenie zewnętrzne modelu Advantage:

- Większy zbiornik paliwa

Wyposażenie wewnętrzne modelu Advantage:

- lusterko wewnętrzne przyciemniane automatycznie
- pakiet schowków
- klimatyzacja automatyczna
- siatka oddzielająca bagażnik



### Pakiet dodatkowych schowków

0,00 zł

493

Korzyści:

- więcej miejsca na przedmioty
- małe przedmioty zawsze pod ręką
- lepsza funkcjonalność w codziennej eksploatacji
- łatwiejsze zabezpieczenie bagażu w bagażniku

Pakiet schowków zwiększa funkcjonalność wnętrza i bagażnika samochodu w codziennej eksploatacji. Pakiet schowków obejmuje uchylany schowek po lewej stronie pod przełącznikami świateł i z tyłu oparcie foteli przednich. W tylnej konsoli środkowej znajduje się gniazdko 12 V.

Oprócz tego optymalne rozmieszczenie i zabezpieczenie bagażu zapewnia siatka i dwa uniwersalne haki z lewej i prawej strony, szyny mocujące na podłodze bagażnika oraz dwa przestawiane zaczepy. Znajduje się tu również kolejne gniazdko 12 V. Zdalne odblokowanie oparcie w bagażniku zapewnia komfortowe składanie oparcie kanapy tylnej.



### Lusterko wsteczne przyciemniane automatycznie

0,00 zł

431

Automatycznie przyciemniane lusterko wewnętrzne eliminuje nieprzyjemne oślepienie kierowcy przez jasne światła pojazdów z tyłu poprzez automatycznie przyciemnienie powierzchni lusterka przy określonym padaniu światła.



## Klimatyzacja automatyczna 534

0,00 zł

### Korzyści:

- automatyczna regulacja ustawionej temperatury
- oddzielna regulacja temperatury powietrza dla kierowcy, pasażera z przodu i pasażerów z tyłu
- czujnik zapobiegający parowaniu szyb
- automatycznie zamykanie obiegu powietrza gwarantujące doskonałą jakość powietrza
- funkcja „maksymalne chłodzenie” zapewniająca w razie potrzeby szybkie schłodzenie wnętrza

3-strefowa klimatyzacja automatyczna z funkcją automatycznego zamykania obiegu powietrza i mikrofiltrem węglowym umożliwia oddzielną regulację temperatury dla kierowcy i pasażera z przodu oraz pasażerów z tyłu, zapewniając im indywidualny komfort. Temperaturę i rozdział powietrza reguluje się wygodnie dwoma pokrętkami, a rozdział powietrza przełącznikiem kołyskowym. Z tyłu znajdują się dodatkowe nawiewy powietrza z własną regulacją temperatury. Temperaturę, ilość i jakość powietrza może być regulowana automatycznie lub ręcznie. W trybie automatycznym uwzględniane jest nasłonecznienie obu stref. Czujniki zapewniają automatycznie niemal całkowity brak parowania szyb. W przypadku zarejestrowania wysokiego poziomu szkodliwych substancji w powietrzu zewnętrznym system automatycznie zamyka obieg powietrza, a powietrze jest nadal filtrowane. W samochodzie silnie nagrzanym na słońcu funkcja „maksymalnego chłodzenia” zapewnia bardzo szybkie schłodzenie wnętrza.



## Siatka oddzielająca bagażnik

0,00 zł

413

Korzyści:

- większe bezpieczeństwo transportu przedmiotów
- szybkie i łatwe mocowanie
- możliwe zastosowanie z przodu i z tyłu

Siatka oddzielająca bagażnik umożliwia wykorzystanie dużej ilości miejsca w bagażniku bez konieczności oddzielnego zabezpieczania poszczególnych elementów ładunku. W znacznym stopniu wyklucza to ryzyko wyrzucenia do przodu elementów ładunku przy zderzeniu lub ostrym hamowaniu.

Siatka oddzielająca bagażnik może się też przydać się do bezpieczniejszego transportu psa.

Wyposażenie obejmuje dużą siatkę do zastosowania za 2. rzędem siedzeń przy pionowo ustawionym oparciu kanapy tylnej lub za fotelami przednimi, gdy oparcie kanapy jest złożone. W zestawie znajduje się również torba do przechowywania siatki oddzielającej bagażnik oraz regulator wysokości pasa dla różnych pozycji. Dwa punkty mocowania są ukryte w słupku dachu.

---

# WYPOSAŻENIE DODATKOWE



## **Asystent parkowania z kamerą cofania 5DM**

2480,00 zł

Korzyści:

- lepsza widoczność do tyłu dzięki kamerze cofania
- inteligentne zapobieganie kolizjom poprzez hamowanie przy parkowaniu ręcznym
- w pełni automatyczne parkowanie równoległe i prostopadłe do jezdni
- sprawdzanie wielkość luk parkingowych podczas ich mijania

Pakiet wyposażenia Parking Assistant obejmuje kamerę cofania, boczne wspomaganie parkowania, Active PDC oraz asystenta parkowania. Pakiet ten ułatwia kierowcy parkowanie pojazdu. Kamera cofania zapewnia lepszą widoczność do tyłu. Podczas parkowania boczne wspomaganie parkowania wykorzystuje dodatkowe czujniki do nadzorowania obszaru z boku auta i wyświetla przeszkody na monitorze pokładowym. Funkcja hamowania Active PDC wspiera kierowcę podczas cofania przy parkowaniu, co pozwala uniknąć kolizji lub ograniczyć jej skutki. Asystent parkowania automatycznie parkuje samochód za pomocą prowadzenia wzdłużnego i poprzecznego w miejscach znajdujących się równoległe lub prostopadłe do jezdni. System mierzy luki parkingowe podczas przejeżdżania z niewielką prędkością (poniżej 35 km/h) obok rzędu parkujących samochodów w maksymalnej odległości 1,5 m. Po znalezieniu odpowiednio dużego miejsca kierowca włącza kierunkowskaz, a asystent parkowania przejmuje kierowanie, wybór właściwego biegu oraz gaz i hamulec. Kierowca jedynie nadzoruje proces parkowania. System podaje przy tym wskazówki na monitorze pokładowym i dodatkowo sygnały dźwiękowe. Asystent parkowania kończy parkowanie sygnałem dźwiękowym i przelączy na bieg P.





## Asystent świateł drogowych

730,00 zł

5AC

Korzyści:

- automatyczne przełączanie świateł mijania i drogowych
- wyższy komfort dzięki jeździe ze stale włączonymi światłami drogowymi
- brak oślepiania innych uczestników ruchu

Asystent świateł drogowych wspiera kierowcę po zmroku, automatycznie włączając i wyłączając światła drogowe stosownie do ruchu drogowego przed pojazdem, co zapobiega oślepianiu innych uczestników ruchu. Przy dostatecznym oświetleniu drogi automatycznie przełącza na światła mijania. Kamera umieszczona w okolicy lusterka wewnętrznego rejestruje światła reflektorów innych pojazdów na dystansie do 700 m. System rozpoznaje lampy tylne poprzedzającego pojazdu na odległość do 400 m. Gdy z przeciwka nadjeżdża inny pojazd, albo gdy zostaną rozpoznane światła tylne poprzedzającego pojazdu, układ automatycznie przełącza na światła mijania, a przy wolnej drodze znów na światła drogowe. Dzięki temu kierowca może pozostawić światła drogowe włączone na stałe, co zapewnia wyjątkowo komfortową i bezpieczną jazdę po zmroku.



## Automatyczna skrzynia biegów

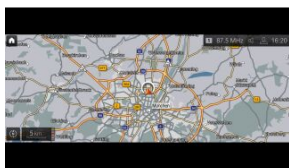
Standard

205

Korzyści:

- maksymalna dynamika jazdy przy każdej prędkości
- zwiększenie wydajności i zmniejszenie zużycia paliwa
- wyższy komfort jazdy i niższy poziom hałasu
- do wyboru sportowe lub komfortowe właściwości jezdne
- zmiana biegów dostosowana do stylu jazdy i przebiegu trasy

8-stopniowa skrzynia Steptronic wyznacza nowe standardy komfortu i dynamiki i jest centralnym elementem strategii BMW EfficientDynamics. Wyjątkowo gęste stopniowanie przełożeń umożliwia optymalny rozwój mocy przy każdej prędkości. Obniża to znacznie zużycie paliwa i pozwala cieszyć się jeszcze bardziej sportową i dynamiczną jazdą. Przy dużych prędkościach zmniejsza się prędkość obrotowa, a tym samym również zużycie paliwa i poziom hałasu silnika. Sprzyja temu również regulowane sprzęgło blokujące – nawet w trybie ręcznej zmiany biegów.



## **BMW Live Cockpit Plus z systemem nawigacyjnym 6U2**

5410,00 zł

BMW Live Cockpit Plus z funkcją nawigacji obejmujący zestaw wskaźników o przekątnej 5,7" i dotykowy monitor pokładowy o wysokiej rozdzielczości i przekątnej 8,8" prezentuje kierowcy wszystkie istotne informacje w bezpośrednim polu widzenia. Intuicyjna obsługa odbywa się za pośrednictwem przycisków wielofunkcyjnych na kierownicy, kontrolera iDrive na konsoli środkowej i dotykowego monitora pokładowego. Liczne funkcje zintegrowanego systemu nawigacji i multimedialnych można również obsługiwać za pomocą sterowania głosowego. System multimedialny uzupełnia seryjne gniazdo USB C w przednim podłokietniku środkowym o możliwość przesyłania danych (np. z odtwarzacza multimedialnego) oraz o złącze Bluetooth i wi-fi.

Możesz również korzystać z szerokiej gamy usług cyfrowych.

Inteligentne połączenie alarmowe reaguje automatycznie w razie wypadku i zapewnia szybką pomoc Tobie i Twoim pasażerom. Twoje mapy będą regularnie aktualizowane. Zdalna aktualizacja oprogramowania utrzymuje oprogramowanie pojazdu zawsze w aktualnym stanie i pozwala w prosty sposób pobierać nowe funkcje lub ulepszenia.

Z naszymi pakietami Connected masz pełną łączność. Opcjonalny pakiet Connected Professional umożliwia zdalny dostęp do samochodu za pośrednictwem Usług Zdalnych. Usługa Concierge dostępna jest przez całą dobę, w kraju i za granicą. Dzięki Real Time Traffic Information (RTTI) dojedziesz do celu zawsze najszybszą drogą. A integracja smartfonów zapewni Ci w samochodzie dostęp do aplikacji na Twoim smartfonie z systemem iOS lub Android.



## Czujniki ciśnienia powietrza 2VB

Standard

### Korzyści:

- w każdej chwili możliwość dokładnego odczytu ciśnienia
- automatyczne ostrzeżenie przy utracie ciśnienia
- pomoc w zapobieganiu awarii
- zapobieganie uszkodzeniom opon i kół

Wskaźnik ciśnienia w oponach informuje kierowcę w każdej chwili o dokładnym ciśnieniu powietrza w oponach i automatycznie ostrzega go w przypadku utraty ciśnienia. W tym celu czujniki rejestrują ciśnienie powietrza w każdej z opon i drogą radiową przesyłają zmierzone wartości do sterownika. Dzięki temu wskaźnik ciśnienia w oponach wskazuje zarówno stopniową, jak i nagłą utratę ciśnienia. Kierowca jest informowany w czasie rzeczywistym o możliwych problemach i może odpowiednio dostosować styl jazdy, aby uniknąć awarii i ewentualnych uszkodzeń opon i kół.



## Dywaniki welurowe 423

Standard

Dywaniki welurowe w przestrzeni na nogi pasażerów z przodu i z tyłu są idealnie dopasowane, wodoodporne i zabezpieczone przed zabrudzeniem. Harmonizują kolorystycznie z barwą dywanu, chronią podłogę, ułatwiają czyszczenie oraz doskonale wyglądają.



## **Elektryczna regulacja foteli przednich z pamięcią ustawień fotela kierowcy** 5410,00 zł 459

Korzyści:

- proste i komfortowe ustawianie foteli przednich
- automatyczne przywracanie zapamiętanych ustawień fotela i lusterek zewnętrznych
- możliwość zapisania dwóch różnych profili
- łatwiejsze i bezpieczniejsze parkowanie dzięki automatycznemu przestawianiu lusterka

Elektryczna regulacja foteli z funkcją pamięci zapewnia bardzo łatwe i wygodne ustawianie fotela kierowcy i pasażera. Umożliwia indywidualną regulację pozycji siedzenia, wysokości siedzenia, nachylenia oparcia i nachylenia siedziska foteli przednich. Fotel kierowcy z funkcją pamięci ustawień umożliwia zapamiętanie dwóch różnych ustawień fotela i lusterek zewnętrznych. Można je w każdej chwili przywołać przyciskiem. Oprócz tego ustawienie wysokości wyświetlacza Head-Up uzależnione jest od ustawienia fotela kierowcy. Wyposażenie obejmuje też automatyczne przestawianie lusterka pasażera do parkowania. Po włączeniu biegu wstecznego lusterko przestawia się w dół, umożliwiając kierowcy obserwowanie krawężnika. Ułatwia to parkowanie i chroni oponę i obręcz koła przed uszkodzeniem.



## **Funkcja dezaktywacji poduszki powietrznej** Standard 5DA

Korzyści:

- możliwość montażu fotelika dziecięcego odwrotnie do kierunku jazdy na fotelu pasażera
- informacja o wyłączeniu poduszki sygnalizowana przez kontrolkę
- proste włączanie i wyłączanie kluczykiem

Wyłączenie poduszki powietrznej jest konieczne przy montażu fotelika dziecięcego odwrotnie do kierunku jazdy na fotelu pasażera. Przełącznik kluczykowy po stronie pasażera umożliwia szybkie i łatwe wyłączenie poduszki. Wyłączenie sygnalizowane jest przez kontrolkę w konsoli dachowej. Po demontażu fotelika dziecięcego poduszkę powietrzną pasażera można również szybko włączyć przełącznikiem kluczykowym; kontrolka wtedy gaśnie.



## **Hak holowniczy, elektryczny 3AC**

4960,00 zł

### Korzyści:

- wysoka masa przyczepy (w zależności od silnika do 2400 kg)
- większe bezpieczeństwo dzięki kontroli stabilności przyczepy
- mocowanie zabezpieczające przed kradzieżą
- estetyczny wygląd tyłu pojazdu
- wygodna elektryczna funkcja rozkładania

Hak holowniczy z elektrycznie rozkładaną główką można wygodnie schować pod pas tylny, aby podczas jazdy bez przyczepy nie był widoczny z zewnątrz. Jednocześnie minimalizuje to ryzyko kradzieży haka. Wyposażenie obejmuje także układ kontroli stabilności przyczepy. Rozpoznaje on niebezpieczne wężykowanie przyczepy i przywraca jej stabilność poprzez odpowiednią ingerencję dynamicznej kontroli stabilności (DSC). Dopuszczalna masa przyczepy wynosi zależnie od silnika do 2400 kg.



## Inteligentne połączenie alarmowe

Standard

### 6AC

#### Korzyści:

- szybka pomoc w razie wypadku w kraju i za granicą
- inteligentna kalkulacja skali wypadku i prawdopodobieństwa urazów
- wsparcie dwóch specjalnie przeszkolonych pracowników, jedna osoba zapewnia wsparcie przez telefon, a druga przekazuje odpowiednie dane służbom ratowniczym
- wsparcie za granicą w języku ojczystym
- natychmiastowa i najlepsza możliwa ocena i przekazanie wszystkich danych dotyczących akcji ratunkowej
- możliwość ręcznego uruchomienia za pomocą przycisku SOS

W nagłych wypadkach liczy się każda chwila i każda informacja. Ilu pasażerów było w pojeździe, jakie urazy należy założyć, które poduszki powietrzne zadziałały, po której stronie pojazdu doszło do uderzenia i gdzie dokładnie miał miejsce wypadek? Inteligentne połączenie alarmowe w ułamkach kilka sekund automatycznie przekazuje te i inne informacje do centrum powiadamiania ratunkowego i służb ratowniczych.

Ponadto inteligentne połączenie alarmowe kalkuluje skalę wypadku i prawdopodobieństwo odniesienia obrażeń przez pasażerów. Wszystkie dane są analizowane, aby zapewnić jak najszybszą i jak najlepszą pomoc. Na bazie GPS służby ratunkowe docierają bezpośrednio na miejsce zdarzenia, są już poinformowane o sytuacji na miejscu i mogą udzielić adekwatnej pierwszej pomocy.

Dzięki stałej i karcie SIM wbudowanej w sposób bezpieczny w razie wypadku inteligentne połączenie alarmowe jest zawsze gotowe do użycia. Również za granicą, gdzie nasi konsultanci będą rozmawiać z Tobą w Twoim języku ojczystym. Do czasu przybycia służb ratowniczych Ty i Twoi pasażerowie będą pod opieką specjalnie przeszkolonego pracownika centrum powiadamiania ratunkowego, a drugi pracownik równolegle przekaże informacje służbom ratowniczym. Inteligentne połączenie alarmowe można nawiązać także ręcznie przyciskiem w podsufitce, na przykład aby sprowadzić pomoc dla innych uczestników ruchu.



## Mild Hybrid - permanentny system Start/Stop 1CE

Standard

Wydajność dzięki elektryfikacji: dzięki technologii mild hybrid Twoje BMW jeździ jeszcze dynamiczniej i jednocześnie oszczędniej. Podczas hamowania lub toczenia pojazdu alternator 48 V przekształca energię kinetyczną pojazdu na prąd i magazynuje go w dodatkowym akumulatorze. Energia ta jest następnie wykorzystywana do zasilania elementów elektrycznych pojazdu i wspomaganie silnika spalinowego, co daje się między innymi bardziej dynamiczne przyspieszanie. Przy pełnym obciążeniu system może nawet w pewnych warunkach chwilowo zwiększyć całkowitą moc napędu, zapewniając tzw. funkcję overboost. Wydajny alternator 48 V zapewnia ponadto niemalże nieodczuwalne wyłączenie oraz jeszcze szybsze i bardziej komfortowe włączanie silnika w ramach funkcji Auto Start/Stop. Dzięki temu możliwe jest nawet całkowite wyłączenie silnika spalinowego podczas tzw. „swobodnego toczenia”, co obniża zużycie paliwa.



## Ogrzewanie foteli przednich 494

1940,00 zł

Korzyści:

- idealnie ciepłe siedzenia w krótkim czasie
- duży komfort jazdy dzięki przyjemnemu uczuciu ciepła
- odprężone mięśnie pleców

Jeszcze zanim silnik osiągnie temperaturę roboczą i oddawane przez niego ciepło będzie można wykorzystać do ogrzania wnętrza, ogrzewanie foteli przednich nawet przy najniższych temperaturach zewnętrznych bardzo szybko zapewni przyjemne ciepło – i to jednym naciśnięciem przycisku. Elementy grzewcze nie tylko ogrzewają siedzisko, lecz także podparcia boczne i całą powierzchnię oparcia fotela. Funkcja ogrzewania jest regulowana trzystopniowo.



## Pakiet Connected Plus

0,00 zł

6C2

Korzyści:

- cztery ważne usługi ułatwiające jazdę i podnoszące jej komfort
- korzystny cenowo pakiet zapewniający większą kontrolę, komfort i komunikację sieciową w samochodzie

Cztery niezbędne elementy: inteligentne usługi pakietu Connected Plus to gwarancja wygodnej i relaksującej jazdy.

Usługa Concierge dostępna jest przez całą dobę, w kraju i za granicą. Szukasz najlepszej restauracji w mieście lub dyżurnej apteki? Doradca infolinii pomoże Ci we wszystkich kwestiach, jakie mogą pojawić się w drodze.

Usługi Zdalne umożliwiają również zdalny dostęp do pojazdu, aktywację funkcji pojazdu lub sprawdzanie jego stanu.

Funkcja Real Time Traffic Information zna sytuację na drodze, automatycznie wyszukuje najszybszą trasę do celu i informuje w odpowiednim czasie o opóźnieniach w ruchu drogowym. Ostrzeżenie o lokalnym niebezpieczeństwie ostrzega przed wypadkami i niekorzystnymi warunkami pogodowymi, takimi jak obfite deszcze, gołoledź czy mgła.

Chcesz korzystać z najważniejszych aplikacji swojego smartfona również w samochodzie? Integracja smartfonów obsługuje Apple CarPlay poprzez bezprzewodowe połączenie smartfona z samochodem. Umożliwia wygodne korzystanie z funkcji i aplikacji w samochodzie w dotychczasowy sposób.



## Pakiet Repair Inclusive - 4 lata / 200.000km

0,00 zł

7CH



## Pakiet Service Inclusive - 5 lat / 100.000km

0,00 zł

7NH





## **Pakiet dodatkowych funkcji lusterek** **430**

1450,00 zł

Korzyści:

- brak oślepienia kierowcy przez światła pojazdów jadących z tyłu
- łatwiejsze parkowanie tyłem dzięki funkcji automatycznego przestawiania lusterka pasażera do parkowania
- unikanie uszkodzeń dzięki funkcji elektrycznego składania

Dzięki funkcji automatycznego przyciemniania lusterko wewnętrzne i lusterko zewnętrzne po stronie kierowcy zapobiegają oślepieniu kierowcy przez reflektory innych pojazdów. Dodatkowo wyposażenie zawiera: Po włączeniu biegu wstecznego lusterko pasażera przechylane jest automatycznie do parkowania w dół, tak aby kierowca lepiej widział ewentualny krawężnik. Po zaparkowaniu BMW lusterka zewnętrzne można złożyć elektrycznie, aby oszczędzać miejsce i uniknąć uszkodzeń.



## **Podparcie lędźwiowe w fotelach przednich** **488**

1130,00 zł

Korzyści:

- odciążenie kręgosłupa kierowcy i pasażera
- indywidualne dopasowanie dzięki płynnej regulacji
- wysoki komfort siedzenia na długich trasach
- gwarancja optymalnej ortopedycznej pozycji siedzenia

Podparcie lędźwiowe to system komór powietrznych w oparciach foteli przednich o płynnie regulowanej wysokości i głębokości. Odciąża ono efektywnie kręgosłup, zapewniając optymalną ergonomiczną pozycję. Dzięki temu zapobiega ryzykom zdrowotnym i zwiększa komfort siedzenia, zwłaszcza na długich trasach. Lordoza to w medycynie naturalne wygięcie kręgosłupa w stronę brzuszną. Wygięty do przodu odcinek lędźwiowy ma z reguły lordozę i jest przytrzymywany przez mięśnie brzucha. Gdy muskulatura się zmęczy, lordoza wybrzusza się stopniowo do tyłu. W przypadku dłuższego lub regularnego pozostawania w takiej pozycji dochodzi do skrócenia mięśni prostujących odcinka lędźwiowego kręgosłupa, co z czasem prowadzi do utrwalenia nieprawidłowej postawy. Zapobiega temu podparcie lędźwiowe.



## **Polska instrukcja obsługi** **8AT**

0,00 zł



### **Polska wersja językowa** 8A1

0,00 zł



### **Przyciemniana szyba tylna i tylne szyby boczne** 2260,00 zł 420

Szyby przeciwsłoneczne z przyciemnionymi tylnymi szybami bocznymi i tylną szybą redukują nagrzewanie się wnętrza pojazdu na słońcu i zapewniają przyjemny klimat. Przyciemnienie nie ogranicza widoczności na zewnątrz, ale utrudnia zaglądnienie do wnętrza.



### **Regulacja oparcia foteli z tyłu** 680,00 zł 461

Korzyści:

- możliwość indywidualnej regulacji oparcia tylnych siedzeń
- możliwość zwiększenia pojemności bagażnika do transportu dużych przedmiotów

Dźwignia w lewym i prawym siedzeniu z tyłu umożliwia zmianę nachylenia oparcia o 5 stopni do przodu lub 6 stopni do tyłu. Dzięki temu pasażerowie na tylnych miejscach mogą indywidualnie dopasować pozycję siedzenia. Regulacja ułatwia również transportu dużych przedmiotów w bagażniku.



### **Relingi dachowe BMW Individual Shadow Line** 0,00 zł **czarne na wysoki połysk** 3MC

Relingi dachowe BMW Individual Shadow Line w błyszczącym kolorze czarnym tworzą wysokogatunkowy akcent. Płaskie relingi służą jako podstawa do bezpiecznego montażu wielofunkcyjnego bagażnika dachowego, pojemnika dachowego, rowerów, desek surfingowych itp.



## Sportowe fotele przednie

2480,00 zł

481

Korzyści:

- lepsze trzymanie boczne
- wysoki komfort siedzenia przy sportowej orientacji
- wiele możliwości ustawień

Sportowe i wygodne: Indywidualnie regulowane sportowe fotele przednie charakteryzują się licznymi możliwościami ustawień ręcznych, m.in. szerokości oparcia i długości siedziska oraz nachylenia oparcia i siedziska. Wyższe w stosunku do foteli standardowych podparcia boczne siedziska i oparcia gwarantują doskonałą ergonomię i pewną pozycję nawet na szybkich zakrętach. Wysoka jakość tapicerki, wydatne podparcia boczne oraz doskonała ergonomia gwarantują niezrównany komfort siedzenia.



## System alarmowy

Standard

302

Korzyści:

- podwójne zabezpieczenie przed kradzieżą przez alarm dźwiękowy i wizualny
- łatwe włączanie i wyłączanie
- włączenie alarmu przy nieuprawnionym odholowaniu i próbie kradzieży kół

System alarmowy z zabezpieczeniem antykradzieżowym poprzez głośny sygnał chroni samochód przed kradzieżą i reaguje natychmiast na próbę kradzieży kół. Nadzoruje wszystkie drzwi, maskę silnika i pokrywę bagażnika. Ponadto wyposażony jest w czujnik alarmowy przechyłu oraz syrenę z zasilaniem awaryjnym. Wnętrze auta monitorowane jest przez czujnik ultradźwiękowy. Po wyzwoleniu alarmu włącza się sygnał dźwiękowy i światła awaryjne. System włącza i wyłącza się automatycznie wraz z zamknięciem i otwarciem samochodu przez dostęp komfortowy po dotknięciu klamki lub za pomocą pilota. Dobrze widoczna z zewnątrz kontrolka wskazuje aktywny system alarmowy.

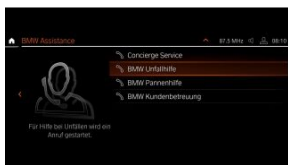


## **Szyby przednie o zwiększonej izolacji akustycznej 910,00 zł** **3KA**

### Korzyści:

- skuteczne tłumienie hałasów wewnątrz auta
- mniejszy szum powietrza i odgłosy jazdy
- przyjemnie cicha atmosfera

Boczne szyby akustyczne z przodu uzupełniają akustyczną przednią szybę, znacznie redukując poziom hałasu wewnątrz auta. Minimalizują szum powietrza i odgłosy silnika, opon i wycieraczek. docenią to szczególnie fani muzyki lub użytkownicy zestawów głośnomówiących. Specjalna folia w szybie izoluje akustycznie warstwę zewnętrzną i wewnętrzną. Zapewnia to skuteczną redukcję hałasu w zakresie średnich częstotliwości, a tym samym przyjemnie cichą atmosferę wewnątrz auta.



## Teleserwis

Standard

### 6AE

Korzyści:

- większe bezpieczeństwo poprzez samoczynne określanie konieczności serwisowania
- samoczynne przesyłanie danych o pojeździe do serwisu BMW
- proaktywne umawianie wizyty przez serwis BMW
- krótszy czas pobytu w serwisie dzięki efektywnemu planowaniu i realizacji zlecenia
- szybkie wsparcie dzięki pomocy w razie awarii

Następny przegląd, kontrola pojazdu czy wymiana oleju? Dzięki usługom Teleservice Twoje BMW wie, kiedy wypada najbliższa inspekcja. Na życzenie automatycznie wysyła wszystkie istotne dane pojazdu do serwisu BMW. Twój serwis BMW dzwoniąc do Ciebie, aby umówić wizytę, zna już stan Twojego pojazdu, może zamówić części i jest dobrze przygotowany do indywidualnych wymagań Twojego pojazdu. Skraca to również czas oczekiwania.

System w odpowiednim czasie wykrywa również nieplanowane potrzeby serwisowe, takie jak zużyte hamulce i przekazuje niezbędne informacje w celu szybkiego usunięcia usterek. Nie musisz się już o nic martwić, a Twoje BMW będzie zawsze w doskonałym stanie.

Masz awarię? Również w tym przypadku usługi Teleservice służą Ci pomocą i zapewnią jak najszybszy powrót na drogę. System może również kontrolować stan naładowania akumulatora i odpowiednio wcześniej informować o konieczności podjęcia odpowiednich działań.



## Trójkąt ostrzegawczy / apteczka

Standard

### 428

Trójkąt ostrzegawczy służy do zabezpieczania miejsc wypadków i awarii. Jest on bezpiecznie schowany w bagażniku.



## Usługi ConnectedDrive

Standard

6AK

Korzyści:

- wejście do cyfrowego świata BMW
- transmisja danych odbywa się za pośrednictwem karty SIM wbudowanej w pojeździe
- zawsze na bieżąco dzięki aplikacjom samochodowym, takim jak wiadomości i pogoda
- usługi ConnectedDrive są wymagane do zamawiania dalszych usług

Korzystaj z wiadomości, prognozy pogody i innych usług. Z Usługami ConnectedDrive to żaden problem – niezależnie od telefonu komórkowego za pośrednictwem wbudowanej karty SIM. Pakiet podstawowy łączy Cię i Twój pojazd z cyfrowym światem BMW i umożliwia zamawianie dalszych usług cyfrowych z ConnectedDrive. Korzystaj z aplikacji informacyjnej, aby dowiedzieć się o najważniejszych wydarzeniach dnia w podróży, z aplikacji pogodowej, aby na bieżąco śledzić warunki pogodowe na trasie lub w miejscu docelowym. Jaka jest dozwolona prędkość na autostradach w Rumunii? Ile kamizelek bezpieczeństwa trzeba mieć we Włoszech? Dzięki aplikacji informacyjnej o krajach dowiesz się tego w podróży i za granicą.



## Zestaw naprawczy do opon

Standard

2VC

Zestaw do naprawy opon jest niezajmującą wiele miejsca alternatywą dla koła zapasowego. W razie przebicia opony umożliwia dojazd do najbliższego serwisu. Obejmuje butlę ze środkiem uszczelniającym oraz elektryczny kompresor 12 V podłączany do gniazdka samochodowego.



## Zwiększony bak paliwa

Standard

1AG

Większy zbiornik paliwa oferuje dodatkowe 8 l, a tym samym większy zasięg bez tankowania.



## Śruby zabezpieczające

Standard

2PA

Zabezpieczenie śrub do obręczy ze stopów lekkich skutecznie chroni przed kradzieżą. Obejmuje cztery śruby o specjalnym kształcie, które dają się otworzyć tylko za pomocą specjalnego narzędzia.

# STANDARDOWE WYPOSAŻENIE

Please note that the descriptions are based on the series and are not engine and option specific

---

## 1. Passive safety

Ochronę boczną zapewnia zadziałanie wielu komponentów bezpieczeństwa, np. poduszek powietrznych, sztywnej konstrukcji drzwi i wytrzymałych części karoserii, gwarantując pasażerom maksymalną ochronę podczas kolizji. Ze względu na praktyczny brak strefy zgniotu po bokach pojazdu kompleksowa ochrona boczna jest wręcz niezbędna: inteligentny system bezpieczeństwa, obejmujący m.in. poduszki chroniące głowę, poduszki boczne, a przede wszystkim stabilne drzwi i wytrzymałe słupki B. W drzwi wbudowano po przekątnej aluminiowe poprzeczki, które utrudniają zdeformowanie kabiny pasażerskiej i wnikanie zderzaków czy innych elementów do środka pojazdu. Stabilne zamki i zawiasy, wzmocnione wsporniki w obszarze siedziska i oparcia oraz inne elementy absorpcyjne z tworzywa sztucznego dodatkowo redukują energię powstającą przy zderzeniu i zapewniają tym samym optymalną ochronę przy zderzeniu bocznym.

Tyłne drzwi mają mechaniczne zabezpieczenie dla dzieci uniemożliwiające przypadkowe otwarcie drzwi.

Poduszki powietrzne chroniące głowę w 1. i 2. rzędzie siedzeń uzupełniają system poduszek powietrznych w pojeździe. Kurtyna chroniąca przed odłamkami szyby tworzy wzdłuż szyb skuteczny system chroniący głowę, który w przypadku kolizji zabezpiecza również pasażerów na miejscach z tyłu.

Mocowanie fotelików dziecięcych ISOFIX na obu zewnętrznych siedzeniach z tyłu umożliwia bezpieczne zamocowanie jednego lub dwóch fotelików dziecięcych za pomocą zaczepów w siedzeniu oraz dodatkowego mocowania górnej części pasa bezpieczeństwa w foteliku ISOFIX.

Czujnik kolizji aktywuje w razie wypadku różne funkcje. Aby umożliwić służbom ratowniczym możliwie najszybszy dostęp do wnętrza pojazdu i jednocześnie ograniczyć do minimum ryzyko niepożądanego i samoczynnego otwarcia się drzwi lub pokrywy bagażnika, w zależności od rodzaju kolizji zamek centralny jest zamykany lub otwierany. Oprócz tego system włącza oświetlenie wnętrza kabiny i światła awaryjne, aby zapewnić dobrą widoczność pojazdu, który uległ wypadkowi, i zapobiec dalszym kolizjom z innymi uczestnikami ruchu. Oprócz tego w razie wypadku zamykane są otwarte szyby i dach przesuwany, aby chronić pasażerów przed przedmiotami z zewnątrz (np. gałęziami). Ochrona pasażerów obejmuje także aktywację zacisku bezpieczeństwa akumulatora oraz automatyczne wyłączenie pompy paliwowej, co zmniejsza ryzyko pożaru.

---

## 2.1 Exterior design

Podwójne okrągłe końcówki rur wydechowych po prawej i lewej stronie podkreślają wizualnie świetne osiągi auta.

Widoczna, trapezowa końcówka rury wydechowej po lewej i prawej stronie, chromowana.

#### Korzyści:

- zapobieganie blokowaniu kół podczas nagłego hamowania
- optymalne ciśnienie hamowania w każdym kole
- zachowanie sterowności pojazdu
- precyzyjne, szybkie działanie

Również podczas nagłego hamowania kierowca zachowuje zawsze pełną kontrolę nad pojazdem. Układ zapobiegający blokowaniu kół (ABS) reguluje ciśnienie hamowania na poszczególnych kołach, zapewniając sterowność samochodu nawet podczas nagłego hamowania. ABS zapobiega blokowaniu kół niezależnie od przyczepności nawierzchni i ciśnienia hamowania. Podczas nagłego hamowania działanie układu ABS jest od razu wyczuwalne jako pulsowanie pedału hamulca. Oprócz tego ABS skraca drogę hamowania w niesprzyjających warunkach na drodze. Ciśnienie hamowania koła ustawiane jest w taki sposób, aby możliwe było przenoszenie maksymalnych sił hamowania i przyspieszeń bocznych. Jeżeli prędkość obrotowa koła zmniejsza się zbyt szybko, układ rozpoznaje zablokowanie koła lub stan tuż przed zablokowaniem. W tym przypadku następuje natychmiastowe obniżenie ciśnienia w układzie hamulcowym, koło znów umożliwia skręcanie i kierowca może ominąć przeszkodę.

Sygnalizacja uszkodzenia opony (RPA) ostrzega przed nadmierną utratą ciśnienia w oponie, zapobiegając jej dalszym uszkodzeniom i obniżeniu bezpieczeństwa. W razie uszkodzenia opony elektroniczny włącza się kontrolka na desce rozdzielczej, a przy dużym spadku ciśnienia sygnał dźwiękowy. W przypadku spadku ciśnienia w oponie zmniejsza się średnica, a tym samym obwód koła. Na skutek tego zwiększa się prędkość obrotowa danego koła. Układ TPC mierzy prędkości obrotowe kół za pomocą czujników układu ABS, porównuje prędkości poszczególnych kół oraz ich średnią prędkość obrotową.

#### Korzyści:

- automatyczna stabilizacja pojazdu
- wyższa skuteczność hamowania
- możliwy zwiększony poślizg kół podczas sportowej jazdy
- asystent ruszania pod górę

Dynamiczna kontrola stabilności (DSC) stale nadzoruje parametry jazdy za pomocą licznych czujników i w razie potrzeby automatycznie stabilizuje samochód poprzez ingerencję w pracę silnika i hamowanie. Układ DSC oferuje ponadto wiele innych funkcji: suszenie tarcz hamulcowych polega na okresowym lekkim przykładaniu klocków hamulcowych do tarcz, aby zapewnić pełną skuteczność hamowania również w wilgotnych warunkach (funkcja aktywowana przy włączonych wycieraczkach). Funkcja gotowości hamulców polega na przyłożeniu klocków hamulcowych do tarcz, gdy kierowca nagle zdejmie nogę z gazu. Zapewnia to natychmiastowe zadziałanie hamulców z pełną siłą. Asystent ruszania włącza na krótko hamulec przy ruszaniu pod górę, zapobiegając staczaniu się auta do tyłu. Jeszcze bardziej sportową jazdę albo lepszą trakcję w określonych sytuacjach zapewnia dynamiczna kontrola trakcji (DTC) dopuszczająca większy poślizg kół.

Nazwa modelu znajduje się na pokrywie bagażnika po prawej stronie, a ewentualne oznaczenie xDrive oraz nazwa silnika na drzwiach kierowcy.



Boczne poduszki powietrzne kierowcy i pasażera z przodu chronią w razie kolizji, znacznie zmniejszając ryzyko obrażeń miednicy i klatki piersiowej. W przypadku kolizji bocznej w ciągu 20 milisekund między drzwiami a tułowiem pojawia się stabilna poduszka powietrzna.

System zderzaków z przodu i z tyłu wyposażony jest w wymienne elementy odkształcalne, które mogą przyjąć siłę uderzenia z prędkością do 4 km/h, a tym samym zapobiec uszkodzeniom struktur karoserii.

Bezpieczny zacisk akumulatora chroni przed pożarem na skutek zwarcia. W razie kolizji następuje automatyczne pirotechniczne odłączenie zacisku i przerwane zostaje zasilanie określonych komponentów pojazdu. Oświetlenie wnętrza, światła awaryjne, telefon itd. działają nadal.

Trzypunktowe pasy bezpieczeństwa na wszystkich miejscach zapewniają bezpieczeństwo i wysoki komfort bez krępowania ruchów. Przednie pasy bezpieczeństwa mają pirotechniczne napinacze i ograniczniki siły naciągu. Zamki tylnych pasów bezpieczeństwa uniemożliwiają nieprawidłowe zapięcie pasów, na przykład na krzyż.

Poduszki powietrzne dla kierowcy i pasażera są integralną częścią precyzyjnie skonfigurowanego systemu bezpieczeństwa w BMW. Łącznie o bezpieczeństwo pasażerów dba sześć poduszek powietrznych: poduszki przednie, poduszki (kurtyny) chroniące głowę na całej powierzchni bocznych szyb oraz poduszki boczne w oparciach foteli przednich.

Bierna ochrona pieszych obejmuje m.in. element pochłaniający uderzenia pomiędzy mocowaniem i poszyciem zderzaka, który ogranicza obrażenia w przypadku uderzenia w nogi. Oprócz tego tzw. „aktywna” maska silnika nie tylko ma elementy deformacyjne, ale też samoczynnie unosi się w razie kolizji. Dzięki temu pochłania energię uderzenia i służy jako strefa zgniotu.

Korzyści:

- możliwy większy poślizg kół i sportowo dynamiczna jazda
- możliwe kontrolowane poślizgi

Dynamiczna kontrola trakcji (DTC) jest włączaną podfunkcją układu dynamicznej kontroli stabilności (DSC). DTC umożliwia na życzenie większy poślizg kół, zapewniając sportową dynamikę jazdy również przy stabilizującej pracy DSC. Podczas ruszania na śniegu lub grząskim podłożu lekko buksujące koła napędowe wpływają na poprawę trakcji. Kierowcom o sportowych ambicjach DTC daje więcej swobody podczas jazdy po łuku niż dopuszcza to DSC, a nawet umożliwia wykonywanie kontrolowanych dryftów. Jednak w każdej sytuacji kierowca ponosi pełną odpowiedzialność za panowanie nad pojazdem. Oczywiście również przy włączonym DTC stabilizujące funkcje DSC pozostają niezmiennie aktywne.

Jednocześnie czarna osłona silnika niezawodnie chroni wszystkie komponenty w komorze silnika. Ma ona srebrny napis „BMW”, napis „eDrive” i srebrne paski. Z przodu w kierunku jazdy umieszczone jest logo BMW.

## 5.5 Interior design

Listwy progowe z napisem BMW witają kierowcę i pasażera już przy wsiadaniu do pojazdu. Napis BMW na listwach progowych przednich drzwi wygląda bardzo elegancko i ekskluzywnie.

---

## 6.1 Lights and vision

3. diodowe światło stop zwiększa bezpieczeństwo, szczególnie podczas jazdy w kolumnie. Wyższa i centralna pozycja światła pozwala kierowcom z tyłu wcześniej dostrzec manewr hamowania i odpowiednio zareagować.

Korzyści:

- optymalna widoczność również podczas opadów i przy zmierzchu
- automatyczne sterowanie prędkością wycieraczek
- automatyczna aktywacja świateł mijania

Czujnik deszczu i automatyczna aktywacja świateł mijania gwarantują optymalną widoczność również podczas deszczu lub przy zapadającym zmroku: częstotliwość pracy wycieraczek regulowana jest zależnie od intensywności opadów, a w razie potrzeby światła mijania włączają się automatycznie. Czujnik deszczu znajduje się wewnątrz pojazdu przy górnej krawędzi szyby przedniej. Uruchamiany jest w pozycji przerywanej pracy wycieraczek. Czujnik podczerwieni rozpoznaje krople wody na przedniej szybie i płynnie dopasowuje częstotliwość ruchu wycieraczek do warunków (np. podczas wyprzedzania samochodu ciężarowego). Czujniki świetlne w przedniej szybie reagują na ograniczone warunki widoczności – zmierzch, ciemność czy przejazd przez tunel – automatycznie włączając światła mijania.

Lampy tylne w typowym kształcie L mają diodowe światła pozycyjne; pozostałe światła, np. kierunkowskazy i światła stop, są w konwencjonalnej technologii. Dynamiczne światła stop poprzez miganie ostrzegają kierowców z tyłu w przypadku nagłego hamowania, na przykład w sytuacji zagrożenia.

Korzyści:

- automatyczne włączanie i wyłączenie oświetlenia wnętrza
- wysoki komfort już przy wsiadaniu

Po otwarciu samochodu kluczykiem automatycznie włączają się światła powitalne (oświetlenie wnętrza). Gasną po kilku sekundach lub po włączeniu zapłonu.

Korzyści:

- wizualne ostrzeżenie kierowców z tyłu o nagłym hamowaniu
- mniejsze ryzyko kolizji

Dynamiczne światła stop z funkcją pulsacyjną istotnie zmniejszają ryzyko kolizji. Gdy kierowca nagle zahamuje, światła zaczynają automatycznie pulsować. Ułatwiają kierowcom z tyłu odróżnić lekkie hamowanie od nagłego hamowania. Ponadto tuż przed zatrzymaniem pojazdu włączają się światła awaryjne.

Światła cofania włączają się automatycznie przy włączeniu biegu wstecznego i oświetlają jezdnię za pojazdem. Sygnalizują też innym uczestnikom ruchu, że samochód cofa lub rozpoczyna cofanie.

Korzyści:

- na życzenie oświetlenie przez reflektory drogi do domu
- ustawiany czas świecenia i automatyczne wyłączenie

Dzięki funkcji opóźnionego wyłączenia oświetlenia zewnętrznego po opuszczeniu pojazdu reflektory świecą jeszcze przez jakiś czas, a następnie wyłączają się automatycznie. Umożliwia to oświetlenie drogi z miejsca parkingowego do drzwi domu. Ponadto podczas wysiadania otoczenie pojazdu jest widoczne przez dłuższy czas. Po zaparkowaniu pojazdu, przy wyłączonych światłach opóźnione wyłączenie oświetlenia zewnętrznego można aktywować sygnałem świetlnym. Czas włączenia oświetlenia ustawia się indywidualnie za pomocą kontrolera iDrive i menu iDrive.

Regulacja zasięgu oświetlenia automatycznie dostosowuje kąt nachylenia reflektorów do obciążenia. Kąt nachylenia jest też stale dynamicznie korygowany podczas hamowania i przyspieszania.

Reflektory przednie mają diodowe światła mijania i światła dzienne. Światła drogowe są halogenowe. Ręczna regulacja zasięgu oświetlenia umożliwia dostosowanie zasięgu światła do obciążenia auta.

---

## 6.2 Drive

Korzyści:

- odfiltrowanie cząstek stałych ze spalin diesla
- nie są wymagane żadne dodatki
- brak odczuwalnego zużycia paliwa

Filtr cząstek stałych odfiltruje cząstki sadzy ze spalin i opróżnia się poprzez regularne wypalanie sadzy. Powłoka katalityczna filtra umożliwia to bez dodatków do paliwa i bez zwiększania zużycia paliwa.

Układ odzysku energii hamowania zamienia powstającą podczas hamowania energię kinetyczną na prąd elektryczny, którym ładowany jest akumulator. Dzięki temu w innych sytuacjach podczas jazdy możliwe jest odłączenie alternatora, co pozwala zaoszczędzić paliwo i wykorzystywać pełną moc silnika do przyspieszania.

Korzyści:

- niskie zużycie paliwa i wysoka moc
- mocny napęd już na niskich obrotach
- duża elastyczność w całym zakresie obrotów
- szybka reakcja na pedał gazu

4-cylindrowe silniki wysokoprężne BMW TwinPower Turbo nowej generacji o pojemności 0,0 l oferują znacznie lepszą charakterystykę mocy oraz spontaniczną reakcję silnika już na niskich obrotach i mają przy tym wyjątkowo niskie zużycie paliwa i emisję spalin. Silniki nowej generacji z rodziny BMW EfficientDynamics gwarantują maksymalną radość z jazdy dzięki zwiększonej mocy w szerokim zakresie obrotów i znacznie niższemu zużyciu paliwa. 4-cylindrowe silniki wysokoprężne o pojemności 0,0 l oferują moc 00 kW (00 KM), i 00 kW (00 KM) oraz optymalne połączenie wydajności i dynamiki. Aby uzyskać wyższą wydajność, silnik wyposażono w układ zoptymalizowany układ turbodoładowania BMW TwinPower Turbo o zmiennej geometrii turbiny i wtrysk bezpośredni CommonRail najnowszej generacji.

Solidna moc, aksamitna praca i zachwycające brzmienie to cechy rozpoznawcze 6-cylindrowego rzędowego silnika benzynowego BMW TwinPower Turbo z nowej generacji jednostek BMW EfficientDynamics. Układ Double VANOS, Valvetronic, High Precision Injection i turbosprężarka TwinScroll dają mu wysoką moc i wydajność.

6-cylindrowy rzędowy silnik wysokoprężny BMW TwinPower Turbo najnowszej generacji dzięki połączeniu turbosprężarki o zmiennej geometrii turbiny i wtrysku bezpośredniego CommonRail łączy wysoką moc i wzorcowe parametry zużycia paliwa.

Korzyści:

- niskie zużycie paliwa i wysoka moc
- mocne przyspieszenie również na niskich obrotach
- szybka reakcja na pedał gazu i wysoka kultura pracy

4-cylindrowy silnik benzynowy BMW TwinPower Turbo najnowszej generacji o pojemności 2,0 l gwarantuje maksymalną radość z jazdy dzięki świetnej charakterystyce mocy i spontanicznej reakcji już w niskim zakresie obrotów i wyróżnia się przy tym niskim zużyciem paliwa i niewielką emisją spalin. 4-cylindrowy silnik benzynowy zawiera wszystkie zaawansowane komponenty nowoczesnych jednostek napędowych. W celu zwiększenia dynamiki i ekonomiczności BMW stosuje technologię BMW TwinPower Turbo z adaptacyjnym rozrządem Valvetronic, zmienną regulacją faz rozrządu Double VANOS i wtryskiem bezpośrednim High Precision Injection. Dzięki temu silnik przy każdym obciążeniu pracuje z optymalną sprawnością, a więc przy minimalnym zużyciu paliwa. Silnik z serii BMW EfficientDynamics oferuje moc 00 kW (00 KM), moment obrotowy 00 Nm i przyspieszenie od 0 do 100 km/h w 0,0 s. Zużycie paliwa w cyklu mieszanym wynosi 0,0-0,0 l na 100 km, a emisja CO<sub>2</sub> 000-000 g/km.

Korzyści:

- wygodne włączanie i wyłączanie silnika naciśnięciem przycisku
- nie trzeba wkładać kluczyka do stacyjki

Wysoki komfort już przy uruchamianiu pojazdu: kiedy kierowca odblokuje samochód i wsiądzie do niego z kluczykiem w kieszeni, może włączyć silnik naciśnięciem przycisku start/stop. Elektronika automatycznie rozpoznaje kluczyk i aktywuje rozrusznik oraz zapłon. Włożenie kluczyka do stacyjki nie jest już konieczne. Za pomocą przycisku start/stop można również ponownie wyłączyć silnik.

---

## 6.4 Driving dynamics

Korzyści:

- precyzyjne prowadzenie kół i sztywność
- niska masa zapewniająca dynamiczne właściwości jezdne
- równa podłoga bagażnika dzięki płaskiej konstrukcji

Wielowahaczowa oś tylna o zredukowanej masie doskonale sprzyja dynamicznym właściwościom samochodów BMW. Jej nadzwyczajna sztywność umożliwia precyzyjne prowadzenie kół, które wyraźnie czuć w doskonałych właściwościach jezdnych. Wielowahaczowa oś tylna zaprojektowana została przede wszystkim pod kątem wysokiej dynamiki jazdy, dzięki czemu doskonale sprawdza się w samochodach marki BMW. W tej lekkiej konstrukcji stalowej, w przeciwieństwie do tradycyjnej osi z podwójnym wahaczem poprzecznym i umieszczonym z tyłu drążkiem poprzecznym, górne i dolne wahacze trójkątne zastąpiono każdorazowo dwoma wahaczami pojedynczymi. Duże podparcie po stronie piasty koła, bardzo sztywne wahacze, sztywna rama zawieszenia tylnego i sztywne połączenie z karoserią za pomocą wahaczy pchanych pozwala na precyzyjne prowadzenie koła, niezbędne do uzyskania optymalnych właściwości jezdnych. Ponadto oś tylna niemal w ogóle nie reaguje na czynniki zakłócające. Harmonijny dobór sprężyn i amortyzatorów oraz perfekcyjny komfort toczenia uzupełniają aktywny charakter tej tylnej osi.

Wentylowane tarcze hamulcowe z tyłu szybko i skutecznie odprowadzają na zewnątrz ciepło powstające podczas hamowania. Zapobiega to przegrzewaniu się hamulców i gwarantuje niezmiennie wysoką skuteczność hamowania.

Oś przednia z dwuprzegubowymi kolumnami MacPhersona wyróżnia się niewielką masą i wysoką sztywnością. A poprzez swoją optymalną kinematykę zmniejsza wymagane siły kierujące, zapewniając doskonałą precyzję kierowania, a tym samym idealne wyczucie drogi.

#### Korzyści:

- komfortowe włączanie przyciskiem
- zapobiega niezamierzonemu toczeniu się pojazdu

Elektromechaniczny hamulec postojowy z funkcją Auto Hold włącza się wygodnie przyciskiem na konsoli środkowej. Zwolnienie hamulca następuje przez naciśnięcie pedału gazu. Funkcja Auto Hold zapobiega np. w ruchu miejskim niezamierzonemu toczeniu się po zatrzymaniu pojazdu ze skrzynią automatyczną.

#### Korzyści:

- parkowanie i manewry przy minimalnym nakładzie siły
- mniej obrotów kierownicy na krętych drogach
- precyzyjne i stabilne prowadzenie przy dużych prędkościach

W każdej sytuacji odpowiednie wspomaganie kierownicy: funkcja Servotronic optymalnie dopasowuje siłę skrętu do aktualnej prędkości jazdy, co zapewnia bezpośrednio i precyzyjne wycucie kierownicy przy dużych prędkościach. Zapewnia też maksymalny komfort, zmniejszając ilość potrzebnych obrotów kierownicy np. podczas parkowania i manewrów lub podczas jazdy przez ciasne ulice i zakręty. Na podstawie elektronicznego pomiaru prędkości sterownik oblicza adekwatną w danej sytuacji siłę wspomaganie kierownicy. W ten sposób umożliwia bardziej precyzyjne dozowanie siły wspomaganie odpowiednio do sytuacji niż konwencjonalne układy wspomaganie. Dzięki temu przy mniejszych prędkościach wymagane jest jedynie niewielkie użycie siły. Wraz ze wzrostem prędkości wspomaganie kierownicy stale maleje, aby zapewnić optymalne wycucie drogi i stabilny tor jazdy na wprost.

Wskaźnik zużycia klocków hamulcowych mierzy grubość klocków i na podstawie stylu jazdy kierowcy oblicza ilość pozostałych kilometrów.

#### Korzyści:

- sportowe i komfortowe właściwości jezdne
- wysoka dynamika jazdy i zwinność
- precyzyjna reakcja
- miękkie resorowanie

Sportowe i jednocześnie komfortowe właściwości jezdne – oś przednia z podwójnymi wahaczami poprzecznymi zapewnia doskonałą dynamikę jazdy i zwinność oraz wysoki komfort jazdy na każdej nawierzchni. Specjalna konstrukcja wahaczy poprzecznych odciąża amortyzatory od sił poprzecznych, co umożliwia bardzo precyzyjną reakcję na nierówności nawierzchni. Podczas pokonywania zakrętów świetnie eliminuje przechyły boczne, umożliwiając duże przyspieszenia poprzeczne bez zwykle niezbędnej w tym przypadku sztywności zawieszenia. Dzięki temu oś lepiej resoruje i gwarantuje trzymanie kursu.

#### Korzyści:

- stabilne prowadzenie i wysoka precyzja kierowania
- odpowiednie wspomaganie kierownicy przy każdej prędkości
- wysoki komfort kierowania
- oszczędność paliwa i redukcja emisji spalin

Wspomaganie optymalnie dostosowuje się do aktualnej prędkości jazdy. Oznacza to bezpośrednio i precyzyjne działanie układu kierowniczego przy dużych prędkościach oraz zwrotność i łatwość skręcania podczas manewrów. Układ kierowniczy zużywa przy tym energię tylko wtedy, gdy jej faktycznie potrzebuje. Zmniejsza to zużycie paliwa i emisję spalin. Zamiast pompy hydraulicznej stosowany jest silniczek elektryczny. Podczas gdy w konwencjonalnych układach pompa jest stale napędzana przez silnik, wspomaganie elektryczne pracuje tylko podczas poruszania kierownicą. Podczas jazdy na wprost lub przy stałym skręcie kierownicy, np. na długich łukach, silnik elektryczny nie pracuje i nie zużywa energii. Elastyczne dostosowanie wspomagania kierownicy do aktualnej sytuacji podczas jazdy i prędkości zwiększa komfort kierowania.

#### Korzyści:

- wysoka trakcja w każdej sytuacji, również w niekorzystnych warunkach
- szybkie i bezpieczne ruszanie z miejsca również na śliskiej nawierzchni i na stromej drodze
- bardziej stabilny tor jazdy na skutek zmniejszenia nad- i podsterowności
- optymalna współpraca z układem DSC dzięki wykorzystaniu wspólnych czujników

Inteligentny napęd na cztery koła BMW xDrive idealnie dostosowuje się do nawet najtrudniejszych warunków pogodowych, gwarantując najlepszą trakcję w każdych warunkach. xDrive i układ dynamicznej kontroli stabilności (DSC) pozwala BMW zachować stabilność i pewny kurs. Układ xDrive – sterowany przez DSC – odpowiednio rozdziela napęd na osie tak, aby odpowiednio wcześniej zapobiec nadsterowności lub podsterowności na zakrętach, zwiększając przez to stabilność jazdy. Oprócz tego gwarantuje szybkie i bezpieczne ruszanie z miejsca również na śliskiej nawierzchni i na stromej drodze. Dzięki temu układ DSC może rzadziej reagować w krytycznych sytuacjach. Specjalne czujniki dodatkowo zwiększają wydajność układu xDrive poprzez regulację jego działania pod kątem minimalnego zużycia paliwa. BMW xDrive więc łączy zalety napędu na cztery koła – trakcję, stabilny kurs i bezpieczeństwo – z typową dla BMW dynamiką.

---

## 6.5 Driver assistance

Ręczny ogranicznik prędkości służy do indywidualnego ustawienia maksymalnej prędkości jazdy. To szczególnie komfortowa funkcja w krajach z generalnym ograniczeniem prędkości na autostradach. Jeżeli kierowca chce mimo to pojechać szybciej, wystarczy nacisnąć pedał gazu poza pierwszy punkt oporu.

#### Korzyści:

- możliwość wyboru właściwości jezdnych, od komfortowych po sportowe
- dostosowanie charakterystyki zmiany biegów i ustawień zawieszenia
- wskazówki dot. wyboru trasy i stylu jazdy zoptymalizowanego pod kątem zużycia paliwa
- obniżenie zużycia paliwa

Przełącznik właściwości jezdnych umożliwia wybór trybu COMFORT ze standardowymi ustawieniami silnika, zawieszenia i skrzyni biegów, ekonomicznego trybu ECO PRO lub trybu SPORT umożliwiającego jeszcze bardziej dynamiczną jazdę. Nowa interaktywna funkcja Adaptive Mode odpowiednio wcześniej dostosowuje dynamiczną kontrolę amortyzatorów, układ kierowniczy i skrzynię Steptronic do danej sytuacji podczas jazdy – w sposób ciągły i w interakcji z nawigacją w czasie rzeczywistym. W trybie ECO PRO charakterystyka pedału gazu, skrzyni biegów oraz działanie ogrzewania i klimatyzacji dostosowywane są do oszczędnej jazdy. Tryb ECO PRO umożliwia obniżenie zużycia paliwa nawet o 20 procent. Dodatkową oszczędność daje funkcja swobodnego toczenia, asystent przewidywania i trasa ECO PRO. Asystent przewidywania rozpoznaje poprzez system nawigacyjny warunki lokalne i dostarcza odpowiednich wskazówek. Jeżeli za najbliższym zakrętem znajduje się ograniczenie prędkości, system zaleci zdjęcie nogi z gazu jeszcze przed zakrętem. Oszczędne zużycie paliwa zapewnia również rekomendowana trasa ECO PRO. Zależnie od sytuacji na drogach, indywidualnego stylu jazdy i warunków lokalnych oferuje ona trasę zoptymalizowaną pod kątem wydajności. Funkcja swobodnego toczenia pozwala na swobodne toczenie pojazdu z prędkością do 160 km/h, gdy tylko kierowca zdejmie nogę z gazu i nie hamuje. W trybie SPORT samochód reaguje bardziej bezpośrednio i umożliwia jeszcze bardziej sportowy styl jazdy.

Wentylowane tarcze hamulcowe z przodu szybko i skutecznie odprowadzają na zewnątrz ciepło powstające podczas hamowania. Zapobiega to przegrzewaniu się hamulców i gwarantuje niezmiennie wysoką skuteczność hamowania.

Jasna sprawa w niejasnych sytuacjach: dzięki wskazaniom stanu xDrive masz zawsze pełną orientację. Również w terenie masz dostęp do informacji istotnych podczas terenowej jazdy wyświetlanych na zestawie wskaźników i centralnym monitorze pokładowym. Oprócz czytelnego kompasu wskazywany jest tam również przechył do przodu i do tyłu – i to nie tylko w postaci liczb, ale również graficznie w wizualizacji 3D.

#### Korzyści:

- wskazanie aktualnego i zalecanego biegu
- wspomaganie w oszczędnej jeździe

Optymalna zmiana biegów i niższe zużycie paliwa – sterownik silnika w zależności od sytuacji i obrotów silnika ustala bieg najbardziej efektywny w danej sytuacji. Pojawiająca się strzałka na wyświetlaczu informacyjnym wskazuje, że samochód mógłby poruszać się oszczędniej na wyższym lub niższym biegu. System rozpoznaje przy tym sytuacje wymagające intensywnego przyspieszania i podaje wskazówkę zmiany biegu przy odpowiednio wyższych obrotach. Odpowiednio wczesna i optymalna zmiana biegów pozwala, przede wszystkim w mieście i na dłuższych trasach, oszczędzić wiele paliwa.



## 7.1 Seats and seat functions

Wersja 5-osobowa oferuje z tyłu miejsce dla trzech pasażerów, każde z zagłówkiem. Wyróżnia się przy tym dużą elastycznością: składane oparcie kanapy tylnej dzielone w proporcjach 40:20:40 umożliwia elastyczne dostosowywanie konfiguracji oparcia i bagażnika. Przy złożonym oparciu kanapy tylnej powstaje całkowicie płaska, ułatwiająca załadunek powierzchnia powiększonego bagażnika. Bardzo wszechstronne zastosowanie ma środkowa część z komfortowym podłokietnikiem z uchwytami na napoje. Złożenie samej środkowej części umożliwia przewóz długich przedmiotów, na przykład w torbie BMW na narty i deski snowboardowe, a jednocześnie dwóch osób na tylnych miejscach.

Regulacja foteli przednich w wersji podstawowej obejmuje ręczne ustawianie wysokości siedzenia, nachylenia siedziska i oparcia oraz regulację pozycji wzdłużnej. Umożliwia to idealne dopasowanie do preferowanej pozycji siedzenia.

Podłokietniki znajdują się w przednich i tylnych drzwiach, w konsoli środkowej i w kanapie tylnej (rozkładany). Konsola środkowa ma ponadto praktyczny schowek z roletką.

Standardowe fotele przednie mają ręczną regulację pozycji wzdłużnej, nachylenia oparcia, wysokości zagłówka oraz wysokości siedzenia. Umożliwia to indywidualny wybór komfortowej pozycji siedzenia. Oprócz tego fotele zapewniają jeszcze lepsze trzymanie boczne, również przy sportowym stylu jazdy.

Podłokietnik środkowy oferuje wysoki komfort i daje się łatwo składać.

---

## 7.2 Steering wheels

Kolumna kierownicy ma mechaniczną regulację długości i nachylenia. Umożliwia to ustawienie wygodnej i ergonomicznej pozycji siedzenia oraz optymalną widoczność deski rozdzielczej. Zakres regulacji wysokości wynosi 40 mm, a długości 60 mm. Dźwignia regulacji znajduje się po lewej stronie obudowy kolumny kierownicy.

Standardowa kierownica w kolorze czarnym jest obita skórą, ma trzy ramiona, atrakcyjną nakładkę w błyszczącym kolorze czarnym i aplikacje w perłowym chromie.

## 7.3 Air conditioning comfort and glazing

Korzyści:

- przyjemny klimat wewnątrz pojazdu niezależnie od pory roku
- dokładna regulacja temperatury i rozdziału powietrza
- prosta i przejrzysta obsługa

Jednostrefowa klimatyzacja automatyczna z mikrofiltrem zapewnia przyjemny klimat w samochodzie. Temperaturę i rozdział powietrza reguluje się wygodnie dwoma pokrętłami, a rozdział powietrza przełącznikiem kołyskowym. Regulacja temperatury, ilości oraz jakości powietrza może być ręczna lub automatyczna. W trybie automatycznym wybrana temperatura utrzymywana jest na stałym poziomie. Powietrze jest filtrowane zarówno przy obiegu otwartym, jak i zamkniętym.

Korzyści:

- mniejsze nagrzewanie wnętrza
- ochrona przed słońcem

Lekko barwione szyby atermiczne i przeciwsłoneczne po bokach i z tyłu ograniczają nagrzewanie wnętrza samochodu, odbijając część promieniowania podczerwonego.

---

## 8.1 Function, general

Zabezpieczenie przed niewłaściwym paliwem w pojazdach z silnikiem wysokoprężnym dopuszcza włożenie do wlewu paliwa tylko pistoletu dystrybutora oleju napędowego.

Uchwyty są wbudowane w osłonę dachu. Oba uchwyty z tyłu mają zintegrowane haki na odzież.

---

## 8.2 Function, electric

Jedno gniazdko 12 V znajduje się po prawej stronie uchwyty na napoje, a jedno w bagażniku.

Elektryczne podnośniki szyb posiadają zabezpieczenie przed zakleszczeniem oraz funkcję otwierania i zamykania komfortowego. W bocznych drzwiach znajdują się przyciski obsługi z podświetlonym piktogramem i funkcją pełnego otwierania szyby.

Przycisk zamka centralnego znajduje się w drzwiach kierowcy w pobliżu uchwyty i umożliwia jednoczesne zablokowanie i odblokowanie wszystkich drzwi oraz pokrywy bagażnika.

Personal Profile zapisuje w kluczyku samochodowym indywidualne ustawienia. Dzięki temu przy otwieraniu zamka centralnego zależnie od użytego kluczyka ustawiana jest np. temperatura i rozdział powietrza klimatyzacji automatycznej oraz ustawiany jest fotel i lusterka zewnętrzne.

Korzyści:

- wygodne otwieranie i zamykanie pilotem
- wskazania stanu systemu
- wbudowany kluczyk awaryjny do drzwi kierowcy

System zamykania z zamkiem centralnym obejmuje dwa kluczyki z pilotem i wbudowanym kluczykiem awaryjnym do drzwi kierowcy. Pilot obsługuje się trzema przyciskami do otwierania drzwi i pokrywy bagażnika oraz do zamykania samochodu. Wskazanie w górnej części bocznych drzwi informuje o stanie systemu.

---

## 8.3 Transport and storage

W konsoli środkowej z przodu obok dźwigni biegów można w uchwytach bezpiecznie umieścić dwa napoje. W odpowiednio dopasowanych kieszeniach w bocznych drzwiach można wygodnie zmieścić nawet butelkę o pojemności 1 l.

Do zabezpieczania ładunku w bagażniku przeznaczone są cztery stabilne i praktyczne zaczepy do mocowania bagażu. Ułatwiają skuteczne zabezpieczenie dużych przedmiotów przed przesuwaniem. Jeśli bagaż nie wymaga mocowania, dzięki płasko przylegającym zaczepom można wykorzystać całą szerokość bagażnika.

Automatyczna obsługa pokrywy bagażnika z przyciskiem do otwierania i zamykania wewnątrz auta oraz w kluczyku. Dodatkowy przycisk do zamykania pokrywy bagażnika.

Lampki w bagażniku – jedna z prawej i jedna z lewej strony – oświetlają bagażnik przy otwartej klapie.

Bogata koncepcja schowków obejmuje różnorodne rodzaje półek i schowków oraz zestaw praktycznych uchwytów na napoje. Niezwykle praktyczne są duże kieszenie w drzwiach. W drzwiach przednich można przechowywać butelki 1,5-litrowe, a w drzwiach tylnych butelki 1,0-litrowe. Dwa uchwyty na napoje przed dźwignią biegów można zasłonić roletą. Oprócz tego z przodu między fotelami znajduje się schowek z pokrywą pod podłokietnikiem, a w konsoli środkowej otwarta niecka dla pasażerów siedzących z tyłu.

---

## 9.1 Information and communication

Kluczyk pojazdu: cztery przyciski do otwierania i zamykania pojazdu, szyb, otwierania pokrywy bagażnika oraz funkcji opóźnionego wyłączenia oświetlenia zewnętrznego oraz kluczyk awaryjny.

Zestaw wskaźników obejmuje klasyczne cztery zegary: prędkościomierz, obrotomierz, wskaźnik poziomu paliwa, wskaźnik temperatury oleju silnikowego i wskaźnik zużycia paliwa. Wyświetlacz informacyjny wskazuje dodatkowo funkcje komputera pokładowego: zasięg, zużycie paliwa i temperaturę zewnętrzną. Dzięki temu kierowca ma zawsze wgląd w potrzebne mu informacje.

Wedle uznania: Często używane funkcje, takie jak numery telefonów, cele nawigacyjne, stacje radiowe czy funkcje BMW ConnectedDrive, można indywidualnie przypisywać i aktywować za pomocą 7 przycisków bezpośredniego wybierania i przycisku ConnectedDrive. 7 przycisków ulubionych funkcji jest częścią intuicyjnej koncepcji obsługi iDrive. Przyciski zapewniają szybki dostęp do ulubionych funkcji, zwiększając komfort obsługi i bezpieczeństwo podczas jazdy. Bo naciśnięcie przycisku ulubionych funkcji pozwala pominąć kilka kroków obsługi i szybciej dokonać wyboru żądanej funkcji. Wybór przypisywanych funkcji zależy od kierowcy. Może on zapisać np. często używane numery telefonów czy cele nawigacyjne. Może również ustawić bezpośredni wybór ulubionych stacji radiowych czy płyt CD. Obsługa przycisków ulubionych funkcji jest bardzo prosta: przypisanie funkcji następuje poprzez dłuższe naciśnięcie przycisku, a aktywacja przez krótkie naciśnięcie przycisku. Przyciski reagują też na dotyk, dzięki czemu można uzyskać przegląd zapisanych ustawień na wyświetlaczu, dotykając przycisk.

Wskazanie Check Control zgłasza nieprawidłowe zamknięcie drzwi i pokrywy bagażnika oraz błędne działanie oświetlenia (np. świateł mijania, świateł tylnych i świateł stop). Działanie świateł można również sprawdzić w stanie wyłączonym.

Korzyści:

- komfortowe automatyczne planowanie terminów przeglądów
- mniejszy nakład czynności serwisowych
- efektywny przebieg przeglądu

Inteligentny system serwisowy Condition Based Service (CBS) mierzy indywidualnie stan najważniejszych części i płynów eksploatacyjnych oraz nadzoruje terminy przeglądów wynikających z upływu czasu i przebiegu. Na podstawie zebranych danych wyświetlacz informacyjny w desce rozdzielczej informuje z wyprzedzeniem o zbliżającym się przeglądzie. Monitor pokładowy wskazuje, kiedy przypada najbliższy serwis i jakich elementów pojazdu dotyczy. W połączeniu z usługą BMW Teleservices, innowacyjną usługą telematyczną BMW ConnectedDrive, informacje uzyskane z CBS przekazywane są automatycznie do serwisu BMW. Wybrany serwis może wtedy na ich podstawie odpowiednio przygotować się do przeglądu i umówić wizytę. Dzięki temu na pierwszym planie jest radość z jazdy, a nie zaprzętanie sobie głowy terminami przeglądów.

Zintegrowana instrukcja obsługi zapewnia szybki i bezpośredni dostęp do wszystkich informacji o pojeździe. Instrukcja obsługi zintegrowana z komputerem pokładowym wyświetlana jest kontrolerem iDrive na monitorze pokładowym. Treść opracowana jest w formie multimedialnej, np. z animacjami i dynamicznymi grafikami.

Korzyści:

- wyśmienity odbiór radia, komunikatów drogowych i RDS
- automatyczne dostosowanie głośności do głośności otoczenia

Radio BMW Professional z zestawem głośnikowym HiFi ma 6 głośników i wzmacniacz o mocy 100 W. Umożliwia odbiór na falach ultrakrótkich, krótkich i średnich, ma funkcję komunikatów drogowych (TP), automatyczną regulację głośności odpowiednio do odgłosów otoczenia oraz funkcję Radio Data System (RDS). Funkcja ta przesyła do radia dodatkowe informacje, na przykład nazwę stacji czy tytuł odtwarzanego utworu. Oprócz tego radio ma regulację tonów niskich i wysokich, balansu i fadera, a odtwarzacz CD umożliwia przechodzenie do przodu i do tyłu w utworze, przechodzenie do następnego lub poprzedniego utworu, wyszukiwanie i odtwarzanie losowe.

Korzyści:

- ergonomiczne usytuowanie
- łatwa, intuicyjna obsługa jedną ręką z dotykową komunikacją zwrotną
- możliwość wygodnej obsługi także przez pasażera
- elegancki wygląd i wysoka czułość na dotyk

Za pomocą centralnego kontrolera można jedną ręką wygodnie sterować funkcjami iDrive, takimi jak rozrywka, informacja, komunikacja i nawigacja – intuicyjnie, za pomocą zmysłu dotyku, dzięki czemu kierowca nie rozprasza się i jest przez cały czas skoncentrowany na drodze. Kontroler jest centralnym sterownikiem systemu iDrive w pojazdach BMW. Ponieważ jest ergonomicznie usytuowany na konsoli środkowej, zarówno kierowca, jak i pasażer mogą wygodnie obsługiwać pokrętło jedną ręką. Ten praktyczny układ sterowania pozwala na aktywację i ustawianie wielu funkcji oraz przewijanie długich list. Prosta i intuicyjna obsługa – odbywa się dotykowo – jest dużym odciążeniem dla kierowcy, ponieważ w tylko minimalnym stopniu odwraca jego uwagę od ruchu drogowego. Funkcje sterowane kontrolerem można śledzić na monitorze pokładowym o wysokiej rozdzielczości.

---

## 9.2 Entertainment and audio

Korzyści:

- świetne brzmienie stereo
- doskonała pełnia dźwięku

Zestaw głośnikowy HiFi obejmuje sześć odpowiednio rozmieszczonych głośników. Dwa głośniki szerokopasmowe umieszczone są w bocznych przednich drzwiach, a dwa centralne głośniki niskotonowe zapewniające pełne brzmienie systemu audio pod fotelami. Dwa kolejne głośniki szerokopasmowe znajdują się z tyłu w słupkach C. Dzięki temu zestaw głośnikowy oferuje świetne brzmienie stereo.

---

# DANE TECHNICZNE

---

- Moc maksymalna: 140 kW (190 KM) / 4000-4000 obr/min
  - Moment obrotowy: 400 Nm / 1750-2500 obr/min
  - Technologia mild hybrid: - kW (- KM) / - Nm
  - Przyspieszenie 0-100 km/h: 7.9 s
  - Prędkość maksymalna: 213 km/h
  - Szerokość z lusterkami / bez lusterek: 2138 (1891) mm
  - Wysokość: 1676 mm
  - Długość: 4708 mm
  - Zwis przedni / tylny: 856 mm / 988 mm
  - Masa własna EU (z uwzględnieniem 75kg kierowcy): 1910 kg
  - Masa własna (bez kierowcy): 1835 kg
  - Dopuszczalna masa całkowita: 2500 kg
  - Pojemność bagażnika za 2. rzędem siedzeń: 550 l
  - Maksymalna pojemność bagażnika: 1600 l
  - Pojemność zbiornika: 68 l
  - Zalecany rodzaj paliwa: Diesel
  - Pojemność skokowa: 1995 cm<sup>3</sup>
  - Przełożenie układu kierowniczego: 16.8
  - Silnik: B47D2001
  - Cylindry: 4
  - Stopień sprężania: 16.5:1
  - Pojemność akumulatora 12 V: 80 - 105 Ah
  - Ładowność: 665 kg
  - DMC przyczepy z hamulcem: 2400 / 2400 kg
  - DMC przyczepy bez hamulca: 750 kg
  - Obciążenie haka: 100 kg
  - Promień skrętu: 12 m
-

# EMISJA SPALIN

---

Dane wg cyklu pomiarowego  
WLTP

# INFORMACJE PRAWNE

---

Dołożono wszelkich starań, aby zagwarantować dokładność przedstawionych informacji, ale nie przyjmuje się odpowiedzialności za ewentualne błędy lub przeoczenia.

[1] Zmiany cen i wyposażenia zastrzeżone.

[2] Zużycie paliwa w litrach na 100 km.

[3] Wskazane dane dotyczące zużycia paliwa oraz emisji CO<sub>2</sub> zostały ustalone na podstawie nowej procedury WLTP określonej w Rozporządzeniu (UE) 2017/1151 z dnia 1 czerwca 2017 r. uzupełniające rozporządzenie (WE) nr 715/2007 Parlamentu Europejskiego i Rady w sprawie homologacji typu pojazdów silnikowych w odniesieniu do emisji zanieczyszczeń pochodzących z lekkich pojazdów pasażerskich i użytkowych oraz w sprawie dostępu do informacji dotyczących naprawy i utrzymania pojazdów w brzmieniu obowiązującym w chwili udzielenia homologacji.

Pojazd korzysta z technologii mild hybrid, która polega na zastosowaniu silnika elektrycznego wraz z akumulatorem 48V do wspomagania silnika spalinowego w określonych fazach, takich jak rozruch, swobodne toczenie czy przyspieszanie. Akumulator ładowany jest tylko i wyłącznie poprzez rekuperację, system Start/Stop działa permanentnie, jazda wyłącznie z użyciem silnika elektrycznego nie jest możliwa.

---