



# 530i xDrive



Twój BMW online

Link to the web configurator loaded with your configuration

**Go to your configurator** >

# WNĘTRZE



# WNĘTRZE



# SZCZEGÓŁY SAMOCHODU

**530i xDrive**

-



**ALPINWEISS III**

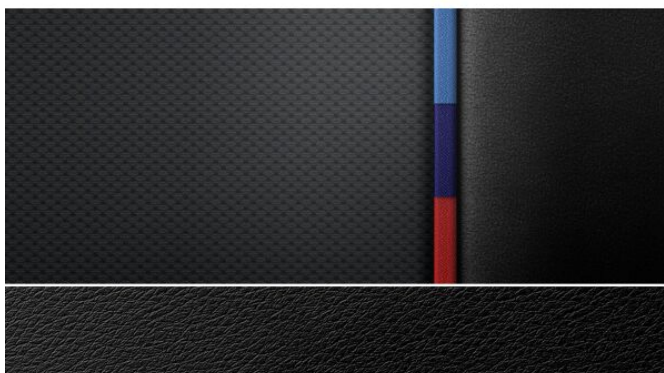
-

-

-

300

-



**STOFF RHOMBICLE/**

-

-

-

**ALCAN.ANTHRAZIT**

-

HRAT

WYBRANE OPCJE

-

---

**ŁĄCZNA CENA BRUTTO**

- [1]

# WYPOSAŻENIE DODATKOWE



**19" M LT/A.W.DO.SP.SP.664 M /MT BLAC**  
21R

Standard



**ACTIVE GUARD**  
5AV

Standard



**ACTIVE PROTECTION FOR PEDESTRIANS**  
8TF

Standard



**ADAPTIVE LED HEADLIGHT**  
552

Standard



**ALARM SYSTEM**  
302

Standard



**AMBIENT LIGHT**  
4UR

Standard



**AUTOM. HIGH-BEAM HEADLIGHTS CONTROL**  
5AC

Standard



**AUTOMATIC AIR CONDITIONING**  
534

Standard

---



**AUTOMATIC TAILGATE OPERATION**  
316

Standard

---



**BLOW-BY-HEATER**  
4NE

Standard

---



**CD PLAYER**  
650

Standard

---



**CO2 CONTENT**  
1CB

Standard

---



**COMFORT ACCESS SYSTEM**  
322

Standard

---



**CONCIERGE SERVICES**  
6AN

Standard





**CONNECTEDDRIVE SERVICES**  
6AK

Standard



**EU SPECIFIC ADDITIONAL EQUIPMENT**  
230

Standard



**EU6 RDE EXHAUST EMISSIONS TECHN.**  
1DE

Standard



**EXPANDED EXTERIOR MIRROR PACKAGE**  
4T8

Standard



**EXTERNAL SKIN PROTECTION**  
9AA

Standard



**FLOOR MATS, VELOUR**  
423

Standard



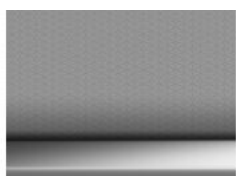
**HARMAN/KARDON SURROUND SOUND SYSTEM**  
688

Standard



**HEADLIGHT WASHER SYSTEM**  
502

Standard



**INT.T.FIN.ALU.RHOM.W.HI.T.F.PE.CHR**  
4K7

Standard



**INTELLIGENT EMERGENCY CALL**  
6AC

Standard



**LANGUAGE VERSION POLISH**  
8A1

Standard



**LED-FOG LIGHTS**  
5A1

Standard



**LOCKING WHEEL BOLTS**  
2PA

Standard



**LUMBAR SUPPORT DRIVER/FRONT PASSENGER**  
488

Standard





**M AERODYNAMICS PACKAGE**  
715

Standard

---



**M ANTHRACITE HEADLINER**  
775

Standard

---



**M HIGH-GLOSS SHADOW LINE**  
760

Standard

---



**M LEATHER STEERING WHEEL**  
710

Standard

---



**M REAR SPOILER**  
754

Standard

---



**M SPORTBRAKE**  
2NH

Standard

---



**MULTIFUNCTIONAL INSTRUMENT DISPLAY**  
6WB

Standard



**NAVIGATION SYSTEM PROFESSIONAL  
609**

Standard



**OELSERVICE INT. 30.000 KM/24 MONTHS  
8KA**

Standard



**PARKING ASSISTANT  
5DM**

Standard



**POLISH / ON-BOARD DOCUMENTATION  
8AT**

Standard



**REAL TIME TRAFFIC INFORMATION  
6AM**

Standard



**REFRIGERANT  
8R9**

Standard



**REMOTE SERVICES  
6AP**

Standard



## **RUNFLAT TYRES**

258

Standard

---



## **SEAT HEATING F DRIVER/FRONT PASSENGER**

494

Standard

---



## **SELECTION COP RELEVANT VEHICLES**

1CA

Standard

---



## **SPEEDOMETER WITH KILOMETER READING**

548

Standard

---



## **SPORT AUTOMATIC TRANSMISSION**

2TB

Standard

---



## **SPORT SEATS F DRIVER/FRONT PASSENGER**

481

Standard

---



## **STANDARD SUSPENSION**

225

Standard



**SUN PROTECTION GLAZING**  
420

Standard



**TELEPHONY WITH WIRELESS CHARGING**  
6NW

Standard



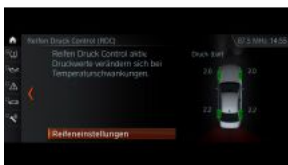
**TELESERVICES**  
6AE

Standard



**THROUGH-LOAD SYSTEM**  
465

Standard



**TYRE PRESSURE INDICATOR**  
2VB

Standard



**WARNING TRIANGLE**  
428

Standard



**WIFI HOTSPOT**  
6WD

Standard



**M SPORT PACKAGE**  
**337**

0,00 zł

---

# DANE TECHNICZNE

---

- Moc maksymalna: 185 kW (252 KM) / 5200-6500 obr/min
  - Moment obrotowy: 350 Nm / 1450-4800 obr/min
  - Przyspieszenie 0-100 km/h: 6 s
  - Prędkość maksymalna: 250 km/h
  - Szerokość z lusterkami / bez lusterek: 2126 (1868) mm
  - Wysokość: 1479 mm
  - Długość: 4936 mm
  - Zwis przedni / tylny: 862 mm / 1099 mm
  - Masa własna EU (z uwzględnieniem 75kg kierowcy): 1680 kg
  - Masa własna (bez kierowcy): 1605 kg
  - Dopuszczalna masa całkowita: 2280 kg
  - Pojemność bagażnika: 0.53 l
  - Pojemność zbiornika: 68 l
  - Zalecany rodzaj paliwa: ROZ95
  - Pojemność skokowa: 1998 cm<sup>3</sup>
  - Przełożenie układu kierowniczego: 16.3
  - Silnik: B48B2001
  - Cylindry: 4
  - Stopień sprężania: 10.2:1
  - Pojemność akumulatora 12 V: 90 Ah
  - Ładowność: 675 kg
  - DMC przyczepy z hamulcem: 2000 / 2000 kg
  - DMC przyczepy bez hamulca: 750 kg
  - Obciążenie haka: 90 kg
  - Promień skrętu: 12.22 m
-



# EMISJA SPALIN

---

## EMISJA CO<sub>2</sub>[3]

Niska	249,0 CO <sub>2</sub> g/km
Średnia	188,0 CO <sub>2</sub> g/km
Wysoka	160,0 CO <sub>2</sub> g/km
Bardzo wysoka	187,0 CO <sub>2</sub> g/km
Cykl mieszany	187,0 CO <sub>2</sub> g/km

Dane wg cyklu pomiarowego  
WLTP

## ZUŻYCIE PALIWA[2]

Niska	11,0 l/100 km
Średnia	8,3 l/100 km
Wysoka	7,1 l/100 km
Bardzo wysoka	8,3 l/100 km
Cykl mieszany	8,2 l/100 km

# INFORMACJE PRAWNE

---

Dołożono wszelkich starań, aby zagwarantować dokładność przedstawionych informacji, ale nie przyjmuje się odpowiedzialności za ewentualne błędy lub przeoczenia.

[1] Zmiany cen i wyposażenia zastrzeżone.

[2] Zużycie paliwa w litrach na 100 km.

[3] Wskazane dane dotyczące zużycia paliwa oraz emisji CO<sub>2</sub> zostały ustalone na podstawie nowej procedury WLTP określonej w Rozporządzeniu (UE) 2017/1151 z dnia 1 czerwca 2017 r. uzupełniające rozporządzenie (WE) nr 715/2007 Parlamentu Europejskiego i Rady w sprawie homologacji typu pojazdów silnikowych w odniesieniu do emisji zanieczyszczeń pochodzących z lekkich pojazdów pasażerskich i użytkowych oraz w sprawie dostępu do informacji dotyczących naprawy i utrzymania pojazdów w brzmieniu obowiązującym w chwili udzielenia homologacji.

---